

IDENTIFICACIÓ

Ús **Educació**
 Nº de Plantes **P. Baixa + P. 1**
 Adreça **c/ Gabriel Alzamora 33**
 Municipi **Palma**



DIAGNÒSTIC

Accessible Parc. Accessible Practicable No accessible

Altres: Edifici derruït En obres Tancat

GRAU INTERVENCIÓ

Nivell 1 (0-10.000€) Nivell 2 (10.000-100.000€) Nivell 3 (100.000-1.000.000€) Nivell 4 (No valorats)

SITUACIÓ ACTUAL

L'Escola d'Infants Son Fuster Nou està situada al carrer Gabriel Alzamora, al nord-est del municipi.

L'anàlisi s'ha realitzat únicament a partir de la visita a les instal·lacions.

L'edifici es desenvolupa en planta baixa i planta primera.

Comunicació vertical:

La comunicació vertical es realitza a través d'escales i d'un ascensor.

VALORACIÓ

Eu.

Senyalització tàctil	111,97
Cambres higièniques	765,62
Instal·lacions auditives	2.673,30

Total	3.550,88
-------	-----------------

Imprevistos 10% total	355,09
-----------------------	--------

Pressupost d'Execució Material	3.905,97 €
---------------------------------------	-------------------

SITUACIÓ ACTUAL I PROPOSTA

FOTOS

Planta baixa:**Accés:**

L'accés al centre es realitza per un dels costats de l'edifici. L'itinerari des de la vorera del carrer fins a l'entrada del centre es troba completament pavimentada, i no existeixen ressalts. L'edifici es troba identificat amb un cartell que l'identifica al costat de la porta.

La porta del centre és una corredera de grans dimensions que conté una porta dins d'elles. No existeix cap ressalt entre l'interior i l'exterior.

Existeix un interfon al costat de la porta situat a 1,60 m d'altura.

Proposem desplaçar l'interfon, de tal manera que quedi situat a una altura entre 1,00 i 1,40 m.

La porta d'entrada a l'edifici és una porta d'una fulla que permet un pas lliure de 0,90 m d'ample, i els tiradors són de tipus palanca. Al llindar de la porta existeix un ressalt de 2 cm. La fulla és de vidre i es troba emmarcada per un marc metàl·lic de 10 cm d'ample.

Pati:

El pati es troba a un únic nivell. És un espai diàfan, lliure de desnivells, i a on hi ha instal·lat diferents jocs infantils. En els canvis de paviments no existeixen graons aïllats.

L'accés al pati és la mateixa porta d'entrada a l'edifici.

L'accés al pati des de les aules és d'una fulla que permet un pas lliure de 0,85 m d'ample, i els tiradors són de tipus palanca. Al llindar de la porta existeix un ressalt de 2 cm. La fulla és de vidre i es troba emmarcada per un marc metàl·lic de 10 cm d'ample.

Comunicació horitzontal:

En aquesta planta es troben les aules dels més petits i els despatxos de professors.

La planta està organitzada en forma de L. El passadís d'accés a les aules i als despatxos té una amplada de 1,20 m, no presenta desnivells ni graons aïllats, i permet inscriure un cercle de diàmetre 1,20 m davant de totes les portes.



Accés al centre



Accés al centre



Entrada a l'edifici



Pati

SITUACIÓ ACTUAL I PROPOSTA

Les portes a les aules són d'una fulla que permet un pas lliure de 0,90 m d'ample i els tiradors són de tipus palanca. Al llindar de les portes no existeix cap ressalt. Les aules es troben identificades per mitjà d'un cartell al costat de les portes.

L'aula dels nadons s'hi accedeix des del pati. La porta d'entrada és d'una fulla que permet un pas lliure de 0,80 m d'ample i els tiradors són de tipus palanca. Al llindar de les portes no existeix cap ressalt. Les aules es troben identificades per mitjà d'un cartell al costat de les portes.

Les aules són amples i diàfanes, i no presenten cap desnivell. Cada dues aules, es comparteix una nucli de serveis higiènics per als nens i petit office per preparar menjar. Les portes d'entrada a aquests espais són d'una fulla que permet un pas lliure de 0,90 m d'ample i els tiradors són de tipus palanca.

Les portes dels despatxos dels professors són d'una fulla que permet un pas lliure de 0,80 m d'ample i els tiradors són de tipus palanca. Al llindar de les portes no existeix cap ressalt. Els despatxos es troben identificats per mitjà d'un cartell al costat de les portes.

Serveis higiènics:

En aquesta planta existeix una cambra higiènica que es troba adaptada, i es troba senyalitzada com a tal.

La porta d'accés és d'una fulla batent que permet un pas lliure de 0,80 m, obre cap enfora i els tiradors són de tipus palanca. A l'interior de la cabina és possible inscriure un cercle de diàmetre 1,50 m lliure de l'escombrada de la porta, i al costat de l'inodor existeix un espai lliure d'amplada 0,80 m, per a la transferència lateral, tot i que es troba ocupat pel radiador. L'inodor disposa de dues barres de suport, i la dels costat de l'espai d'apropament és batent.

El rentamans no presenta peu ni mobiliari inferior, permetent l'apropament de persones amb cadira de rodes, i la part superior està situat a 0,85 m d'altura. L'aixeta és de tipus monomando.

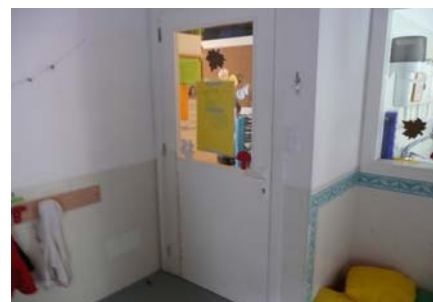
El cantell inferior del mirall es troba situat a 1,00 m d'altura. La cabina no disposa de timbre d'emergència.

Proposem desplaçar el radiador per tal que no ocupi l'espai d'apropament a l'inodor.

Proposem desplaçar el mirall per tal que el cantell inferior quedi situat a una altura inferior a 0,90 m.

I proposem col·locar un timbre d'emergència a l'espai d'apropament a l'inodor, situat a 0,90 m d'altura.

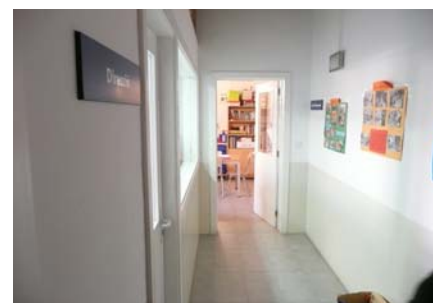
FOTOS



Porta aules



Espai office



Passadís zona despatxos



Cambra higiènica adaptada

SITUACIÓ ACTUAL I PROPOSTA

FOTOS

Planta primera:

Comunicació horitzontal:

En aquesta planta estan situades les aules dels més grans, la sala polivalent, i la zona de neteja i bugaderia.

El passadís d'accés a les aules i als despatxos té una amplada de 1,50 m, no presenta desnivells ni graons aïllats, i permet inscriure un cercle de diàmetre 1,50 m davant de totes les portes.

Les portes a les aules són d'una fulla que permet un pas lliure de 0,90 m d'ample i els tiradors són de tipus palanca. Al llindar de les portes no existeix cap ressalt. Les aules es troben identificades per mitjà d'un cartell al costat de les portes.

Les aules són amplies i diàfaness, i no presenten cap desnivell. Cada dues aules, es comparteix una nucli de serveis higiènics per als nens i petit office per preparar menjar. Les portes d'entrada a aquests espais són d'una fulla que permet un pas lliure de 0,90 m d'ample i els tiradors són de tipus palanca.

Serveis higiènics:

En aquesta planta existeix un nucli de serveis higiènics per a adults format per dues cabines, situat a la zona de bugaderia. Cap de les cabines es troba adaptada.

Comunicació vertical:

Escales:

Existeix una escala que comunica les dues plantes. L'escala està formada per 3 trams de 7, 3 i 7 graons respectivament i els replans estan partits. Els graons tenen unes dimensions de 0,28 x 0,17 m i no presenten bossell. L'escala disposa de passamans als dos costats.

Proposem la col·locació d'una franja de paviment de color i textura diferenciada amb el paviment circumdant, de profunditat 0,30 i l'amplada de tot el frontal de l'escala, al inici i final d'aquesta.



Planta primera



Porta aules



Escala



Escala

SITUACIÓ ACTUAL I PROPOSTA

FOTOS

Ascensor:

Existeix un ascensor que comunica les dues plantes. L'ascensor té una capacitat de 8 persones, i unes dimensions de 1,10 m en el sentit perpendicular i 1,40 m en el sentit d'accés.

Les portes d'accés són automàtiques, permeten un ample de pas de 0,80 m, i davant d'elles és possible inscriure un cercle de diàmetre 1,50 m lliure d'obstacles en el replà de planta baixa. En el replà de planta primera no és possible inscriure el cercle de diàmetre 1,50 m, i existeix un itinerari de 1,00 m d'ample.

Les botoneres, tant interior com de replà, estan situades entre 1,00 i 1,20 m d'alçada, i presenten numeració en relleu, en Braille i senyalització visual.

La cabina disposa d'un passamà i d'un mirall al costat oposat de l'embarcament.

L'ascensor disposa d'un sistema visual i acústic que informa als usuaris de les diferents parades.

Recomanem estudiar la possibilitat d'ampliar el replà d'embarcament de l'ascensor en planta primera per tal que sigui possible inscriure un cercle de diàmetre 1,50 m. Proposem la col·locació al costat de la porta de l'ascensor en cada planta, d'un número en alt relleu que identifiqui la planta, amb unes dimensions mínimes de 10 x 10 cm i a una alçada de 1,40 m.



Ascensor - planta baixa



Ascensor - planta primera



Ascensor - detall botoneres

VALORACIÓ**EDIFICI: E.I. SON FUSTER NOU**

Aquests preus fan referència a la base de dades de preus estimatius d'elements d'intervenció per a l'elaboració de valoracions estimatives per a la supressió de barreres arquitectòniques en els equipaments públics municipals.

Capítol 06 Senyalització tàctil

Codi	Descripció del concepte	Amid.	Preu partida	Total
			Eu.	Eu.
E.06.02	MI. de senyalització tàctil a l'interior, inclosa la preparació.	2,00	55,98	111,97
Total capítol 06			111,97 €	

Capítol 07 Cambres Higièniques

Codi	Descripció del concepte	Amid.	Preu partida	Total
			Eu.	Eu.
E.07.24	M2. Col.locació de mirall inclinat o recte.	1,00	73,82	73,82
E.07.33	Unitat de substitució d'aparell sanitari existent	1,00	691,80	691,80
Total capítol 07			765,62 €	

Capítol 16 Instal·lacions auditives

Codi	Descripció del concepte	Amid.	Preu partida	Total
			Eu.	Eu.
E.16.02	Unitat de desplaçament de porter automàtic	1,00	186,90	186,90
E.16.03	Unitat de instal·lació de porter automàtic / timbre d'emergència	1,00	2.486,40	2.486,40
Total capítol 16			2.673,30 €	