

IDENTIFICACIÓ

Ús **Administratiu**
 Nº de Plantes **P. Baixa + P. 1**
 Adreça **c/ Blanquers, 1**
 Municipi **Palma**



DIAGNÒSTIC

Accessible Parc. Accessible Practicable No accessible

Altres: Edifici derruït En obres Tancat

GRAU INTERVENCIÓ

Nivell 1 (0-10.000€) Nivell 2 (10.000-100.000€) Nivell 3 (100.000-1.000.000€) Nivell 4 (No valorats)

SITUACIÓ ACTUAL

L'Oficina de Districte Centre està situat al carrer Blanquers, davant del teatre Xesc Forteza, en el nucli antic del municipi.

L'anàlisi s'ha realitzat únicament a partir de la visita a les instal·lacions.

L'edifici es desenvolupa en planta baixa i planta primera.

Comunicació vertical:

La comunicació vertical es realitza únicament a través d'escales.

VALORACIÓ

Eu.

Rampes 325,08
 Cambres higièniques 5.374,49

Total **5.699,57**

Imprevistos 10% total 569,96

Pressupost d'Execució Material 6.269,53 €

SITUACIÓ ACTUAL I PROPOSTA

FOTOS

Planta baixa:

Accés:

L'accés a l'Oficina es realitza directament des del carrer. L'edifici es troba identificat per mitjà d'un cartell a la porta d'entrada.

Existeix un interfon a l'entrada situat a 1,40 m d'altura.

La porta d'entrada està formada per dues fulles que permeten un pas lliure de 0,80 m d'ample cada una. Les fulles són de vidre i estan emmarcades per un marc de fusta de 10 cm d'ample. El porxo on està situada la porta d'entrada existeix un graó de 5 cm d'altura.

Proposem l'eliminació del graó existent al porxo d'entrada mitjançant la creació d'un pla inclinat.

Existeix un segon accés pel carrer lateral, que s'usa quan es realitzen tallers a fora d'horari de la oficina.

Aquesta entrada està formada per una porta de tres fulles, de 0,55 m d'ample cada una.

Al llindar de la porta existeix un graó de 0,25 m d'altura.

Com que l'Oficina és petita, no creiem necessari adaptar aquesta accés, i per tant fer ús de l'entrada principal en cas necessari.

Comunicació horitzontal:

Aquesta oficina no ofereix atenció al públic.

Tota la planta es troba a un únic nivell. L'espai és ampli i és possible inscriure un cercle de diàmetre 1,50 m en diferents punts de la planta, i els recorreguts tenen un ample superior a 0,90 m.

Existeix únicament una aula. La porta d'entrada a aquesta aula és corredera i permet un ample de pas superior a 0,80 m. Al llindar de la porta no existeix cap desnivell ni ressalt.



Accés a l'edifici



Entrada lateral



Planta baixa



Aula planta baixa

SITUACIÓ ACTUAL I PROPOSTA**FOTOS****Serveis higiènics:**

En aquesta planta existeix un nucli higiènic amb una única cabina, no adaptada.

Proposem la redistribució de la cabina existent, aprofitant l'espai que existeix davant per a office del personal, i construir una cambra higiènica adaptada.

Per tal de considerar una cambra higiènica adaptada aquesta ha d'estar senyalitzada com a tal i complir les següents consideracions.

La porta de la cabina ha de permetre un ample de pas lliure de 0,90 m i els tiradors ser de tipus pressió o palanca. A l'interior de la cabina ha de ser possible inscriure un cercle de diàmetre 1,50 m lliure d'obstacles, i al costat de l'inodor ha d'existir un espai lliure d'amplada 0,80 m, per a la transferència lateral. L'inodor ha de disposar de dues barres de suport, i la dels costat de l'espai d'apropament ser batent. El rentamans no ha de presentar peu ni mobiliari inferior, per permetre l'apropament de persones amb cadira de rodes, i la part superior ha d'estar situada a 0,85 m d'altura. L'aixeta ha de ser de tipus monomando.

El cantell inferior del mirall s'ha de situar a 0,90 m d'altura, i tots els accessoris s'han de trobar entre 0,40 m i 1,40 m d'altura.

La cabina ha de disposar d'un timbre d'emergència situat a l'espai d'apropament de l'inodor a 0,90 m d'altura.

Planta primera:**Comunicació horitzontal:**

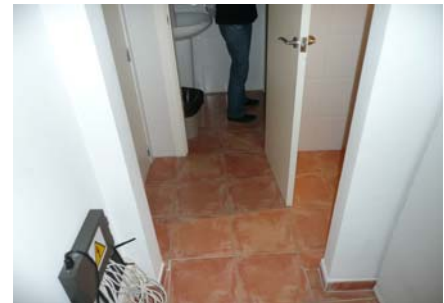
En aquesta planta hi trobem un despatx i un arxiu.

Tota la planta es troba a un únic nivell. L'espai és ampli i és possible inscriure un cercle de diàmetre 1,50 m en diferents punts de la planta, i els recorreguts tenen un ample superior a 0,90 m.

La porta del despatx és corredera i permet un ample de pas superior a 0,80 m. Al llindar de la porta no existeix cap desnivell ni ressalt.



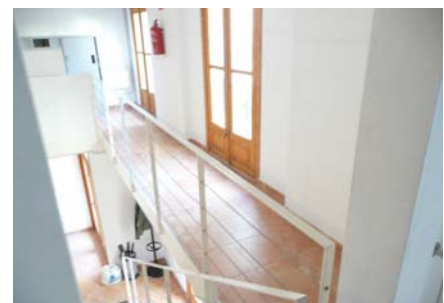
Cabina higiènica



Office personal



Despatx - Planta primera



Arxiu - planta primera

SITUACIÓ ACTUAL I PROPOSTA**FOTOS**

Comunicació vertical:

Escala:

Existeix una escala que comunica ambdues plantes. L'escala és d'un sol tram de 15 graons seguits. Els graons tenen unes dimensions de 0,27 x 0,17 m. L'escala disposa de baranes a ambdós costats.

Recomanem la col·locació d'una franja de paviment de color i textura diferenciada amb el paviment circumdant, de profunditat 0,30 i l'amplada de tot el frontal de l'escala, al inici i final d'aquesta.

Ascensor:

Aquesta oficina no disposa d'un ascensor que comuniqui les dues plantes.

No creiem necessari la seva col·locació ja que en planta primera només existeix un despatx i un arxiu, i per tant no són dependències d'afluència de públic.



Escala



Escala

VALORACIÓ**EDIFICI: OFICINA DISTRICTE CENTRE**

Aquests preus fan referència a la base de dades de preus estimatius d'elements d'intervenció per a l'elaboració de valoracions estimatives per a la supressió de barreres arquitectòniques en els equipaments públics municipals.

Capítol 03 Rampes

Codi	Descripció del concepte	Amid.	Preu partida	Total
			Eu.	Eu.
E.03.14	Ml. de eliminació de ressalt i creació de pla inclinat	1,80	180,60	325,08
			Total capítol 03	325,08 €

Capítol 07 Cambres Higièniques

Codi	Descripció del concepte	Amid.	Preu partida	Total
			Eu.	Eu.
E.07.02	Unitat de bany adaptat, 1.65 x 2.25 m., incloses les obres prèvies i les instal·lacions.	1,00	5.374,49	5.374,49
			Total capítol 07	5.374,49 €