

**IDENTIFICACIÓ**

Ús **Administratiu**  
 Nº de Plantes **P. Baixa**  
 Adreça **Porta des Camps, 2**  
 Municipi **Palma**



**DIAGNÒSTIC**

Accessible  Parc. Accessible  Practicable  No accessible   
 Altres: Edifici derruït  En obres  Tancat

**GRAU INTERVENCIÓ**

Nivell 1  ( 0-10.000€)      Nivell 2  ( 10.000-100.000€)      Nivell 3  (100.000-1.000.000€)      Nivell 4  (No valorats)

**SITUACIÓ ACTUAL**

L'Oficina del Defensor del Ciutadà està situada a la plaça Porta des Camps, al costat de l'edifici Infraestructures.  
 L'anàlisi s'ha realitzat únicament a partir de la visita a les instal·lacions.  
 L'edifici es desenvolupa en planta baixa. Entre els usos existents trobem les dependències de l'Oficina del Defensor del Ciutadà, les oficines de Qualitat i les oficines de Correspondència.

**VALORACIÓ**

**Eu.**

Aparells Elevadors	0,00
Guals	0,00
Rampes	0,00
Replans	0,00
Esglaons	0,00
Senyalització tàctil	0,00
Cambres higièniques	0,00
Portes	0,00
Pavimentació	0,00
Senyalització carrer	0,00
Aïllament acústic	0,00
Obres de Redistribució	0,00
Passamans	0,00
Senyalització visual	0,00
Climatització	0,00
Instal·lacions auditives	0,00

Total **0,00**

Imprevistos 10% total 0,00

**Pressupost d'Execució Material 0,00 €**

## SITUACIÓ ACTUAL I PROPOSTA

## FOTOS

### Planta baixa:

#### **Accés:**

L'edifici es troba identificat per mitjà d'un cartell al costat de les portes.

Existeixen dos accessos, un per l'oficina del defensor del ciutadà i un altre per les oficines de qualitat i correspondència, de característiques similars.

L'accés es realitza completament a nivell, el desnivell existent entre el carrer i l'interior de l'edifici és salvat per mitjà d'un pla inclinat de pendent suau.

Les portes d'entrada són correderes automàtiques que permeten un pas lliure superior a 1,00 m d'ample. Les fulles es troben senyalitzades per mitjà d'adhesius de color blanc que ocupen la major part de la porta. Al llindar de les portes no existeix cap desnivell.

#### **Atenció al públic:**

L'atenció al públic es produeix en taules de treball, el mostrador del qual es troba a 0,75 m d'altura, i existeixen cadires per ser atès, que disposen de respallers i recolza braços.

#### **Comunicació horitzontal:**

##### *OFICINA DEL DEFENSOR DEL CIUTADÀ:*

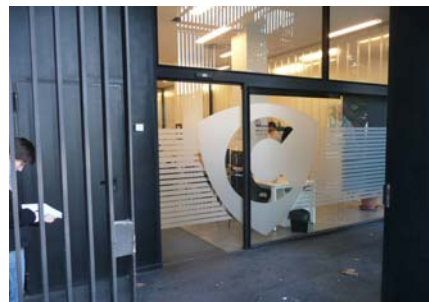
Aquesta zona es troba a un únic nivell. L'espai és ampli i és possible inscriure un cercle de diàmetre 1,50 m en diferents punts de la planta, i els recorreguts tenen un ample superior a 0,90 m.

Les portes dels despatxos són d'una fulla que permet un pas lliure de 0,90 m d'ample i els tiradors són de tipus palanca. A ambdós costats de totes les portes és possible inscriure un cercle de diàmetre 1,50 m.

Les fulles i la compartimentació són de vidre i es troben senyalitzats per mitjà d'adhesius de color blanc que ocupen la major part dels paraments. A més la porta disposa d'un marc de color fosc d'ample 10 cm.

Els despatxos es troben identificats per mitjà de la seva identificació escrita als paraments de vidre que compartimenten els despatxos.

El mobiliari està col·locat sense obstaculitzar els recorreguts.



*Accés a l'edifici*



*Atenció al públic*



*Oficina del defensor del ciutadà*



*Oficina del defensor del ciutadà*

## SITUACIÓ ACTUAL I PROPOSTA

### OFICINA DE QUALITAT – CORRESPONDÈNCIA:

Aquesta zona es troba a un únic nivell. L'espai és ampli i és possible inscriure un cercle de diàmetre 1,50 m en diferents punts de la planta, i els recorreguts tenen un ample superior a 0,90 m.

En aquesta zona no existeixen despatxos tancats.

El mobiliari està col·locat sense obstaculitzar els recorreguts.

Existeix un sala de descans de personal situada en un nivell superior. Per accedir-hi existeix una escala d'un sol tram de 6 graons, de dimensions 0,32 x 0,18 m. L'escala no disposa de passamans.

*Com que l'espai no és d'ús generalitzat no creiem necessari crear un itinerari adaptat fins a ell.*

### Serveis higiènics:

Existeix un nucli de serveis higiènics format per un grup de cabines per a dones, un grup per a homes i una cabina independent adaptada, senyalitzada com a tal.

La porta de la cabina adaptada és corredera, permet un ample de pas lliure de 0,80 m i els tiradors són de tipus palanca.

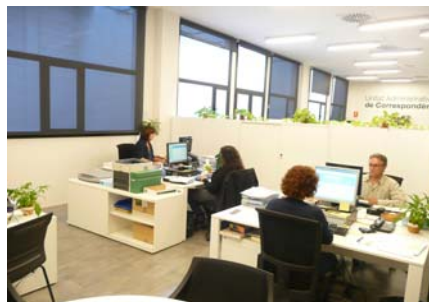
A l'interior de la cabina és possible inscriure un cercle de diàmetre 1,50 m lliure de l'escombrada de la porta, i al costat de l'inodor existeix un espai lliure d'amplada 0,80 m, per a la transferència lateral, tot i que es troba ocupat per papereres. L'inodor disposa de dues barres de suport, i la dels costat de l'espai d'apropament és batent.

El rentamans no presenta peu ni mobiliari, permetent l'apropament de persones amb cadira de rodes, i la part superior està situat a 0,85 m d'altura. L'aixeta és de tipus monomando. El cantell inferior del mirall es troba situat a 0,90 m d'altura.

La cabina disposa d'un timbre d'emergència situat a l'espai d'apropament al costat de l'inodor a 0,90 m d'altura.

*Recomanem mantenir l'espai d'apropament a l'inodor lliure de mobiliari.*

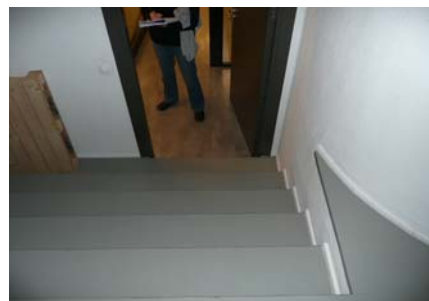
## FOTOS



Oficines de Qualitat



Oficines de Qualitat



Escala d'accés a la zona de descans



Cambra higiènica adaptada