

DIAGNÒSTIC D'ACCESSIBILITAT

EDIFICI: HOTEL ENTITATS JUVENILS

56

ESTUDI

A

IDENTIFICACIÓ

Ús **Juvenil**
Nº de Plantes **P. Baixa**
Adreça **c/ Ferrerías, 11**
Municipi **Palma**



DIAGNÒSTIC

Accessible Parc. Accessible Practicable No accessible
Altres: Edifici derruït En obres Tancat

GRAU INTERVENCIÓ

Nivell 1 (0-10.000€) Nivell 2 (10.000-100.000€) Nivell 3 (100.000-1.000.000€) Nivell 4 (No valorats)

SITUACIÓ ACTUAL

L'Hotel d'Entitats Juvenils està situat al carrer Ferrerías, al nucli antic del municipi.

L'anàlisi s'ha realitzat únicament a partir de la visita a les instal·lacions.

L'edifici es desenvolupa únicament en planta baixa.

VALORACIÓ

Eu.

Cambres higièniques	5.374,49
Pavimentació	622,62
Total	5.997,11
Imprevistos 10% total	599,71

Pressupost d'Execució Material 6.596,82 €

SITUACIÓ ACTUAL I PROPOSTA

Planta baixa:

Accés:

El centre es troba identificat per mitjà d'un cartell a la porta d'entrada.

L'accés al centre es produïx directament des del carrer, la porta es troba endarrerida i genera un petit porxo. Existeix un ressalt de 2 cm en la trobada del paviment interior amb l'exterior.

La porta d'entrada és de dues fulles que permeten un pas lliure de 1,00 m d'ample cada una i els tiradors són de tipus palanca. Les fulles són de vidre i es troben emmarcades per un marc de fusta de 10 cm d'ample, i al centre de la fulla està adherit el logo del centre amb grans dimensions. Al llindar de la porta no existeix cap ressalt.

Atenció al públic:

A l'entrada del local existeix un mostrador d'atenció al públic. El mostrador està format per un taulell a 1,15 m d'altura, i una taula a 0,75 m d'altura, col·locats en forma de L.

També existeixen un parell de cadires per ser atès, que disposen de respallers.

Comunicació horitzontal:

El local es troba a un únic nivell a excepció de la cabina de bany.

El local està format per dues sales obertes, no existeixen portes. L'espai és ampli i és possible inscriure un cercle de diàmetre 1,50 m en diferents punts de l'espai. L'únic pas entre sales permet un pas lliure de 1,00 m d'ample.

El mobiliari està format per taules i cadires, col·locades al centre de les sales, deixant un espai de pas perimetral.

FOTOS



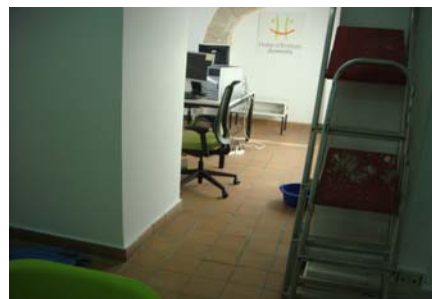
Accés al local



Atenció al públic



Sala 1



Pas entre sales

SITUACIÓ ACTUAL I PROPOSTA

Serveis higiènics:

Existeix una única cambra higiènica, no adaptada, i no senyalitzada com a tal.

Proposem l'adaptació de la cabina higiènica per tal que sigui adaptada. Proposem elevar el paviment de la cabina de bany per tal que es trobi al mateix nivell que la resta de local.

Per tal de considerar una cambra higiènica adaptada aquesta ha de complir les següents consideracions.

La porta de la cabina ha de permetre un ample de pas lliure de 0,90 m i els tiradors ser de tipus pressió o palanca. La cabina ha d'estar senyalitzada amb el símbol internacional d'accessibilitat i a l'interior de la cabina ha de ser possible inscriure un cercle de diàmetre 1,50 m lliure d'obstacles, i al costat de l'inodor ha d'existir un espai lliure d'amplada 0,80 m, per a la transferència lateral. L'inodor ha de disposar de dues barres de suport, i la dels costat de l'espai d'apropament ser batent.

El rentamans no ha de presentar peu ni mobiliari inferior, per permetre l'apropament de persones amb cadira de rodes, i la part superior ha d'estar situada a 0,85 m d'altura. L'aixeta ha de ser de tipus monomando.

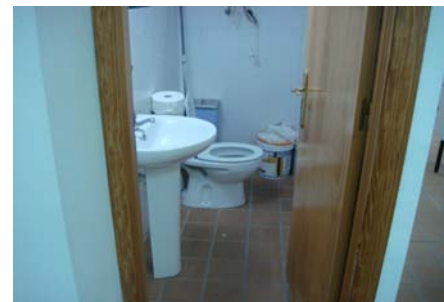
El cantell inferior del mirall s'ha de situar a 0,90 m d'altura, i tots els accessoris s'han de trobar entre 0,40 m i 1,40 m d'altura.

La cabina ha de disposar d'un timbre d'emergència situat a l'espai d'apropament de l'inodor a 0,90 m d'altura.

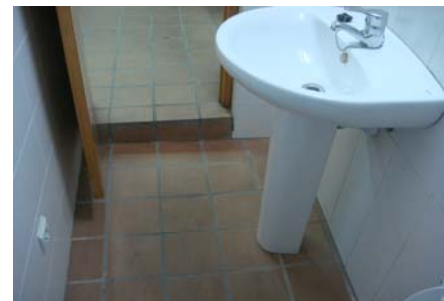
FOTOS



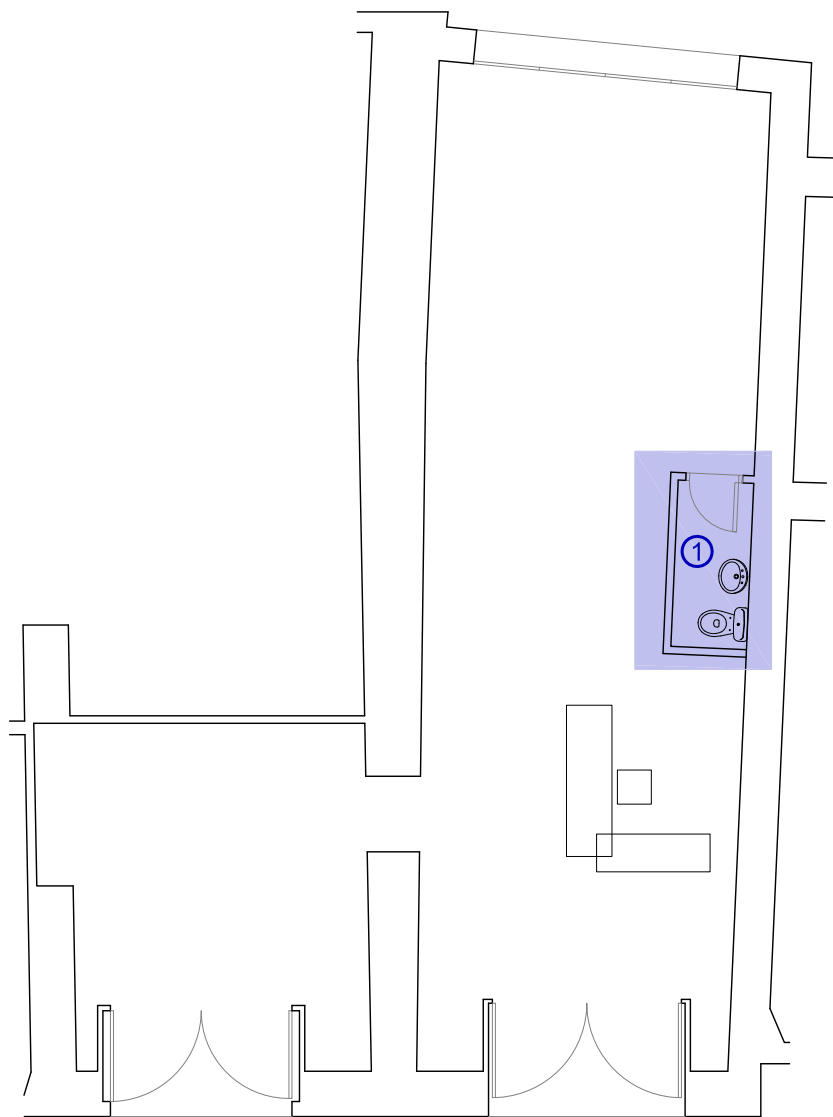
Sala 1



Cambra higiènica



Cambra higiènica



Planta baixa existent

PALMA

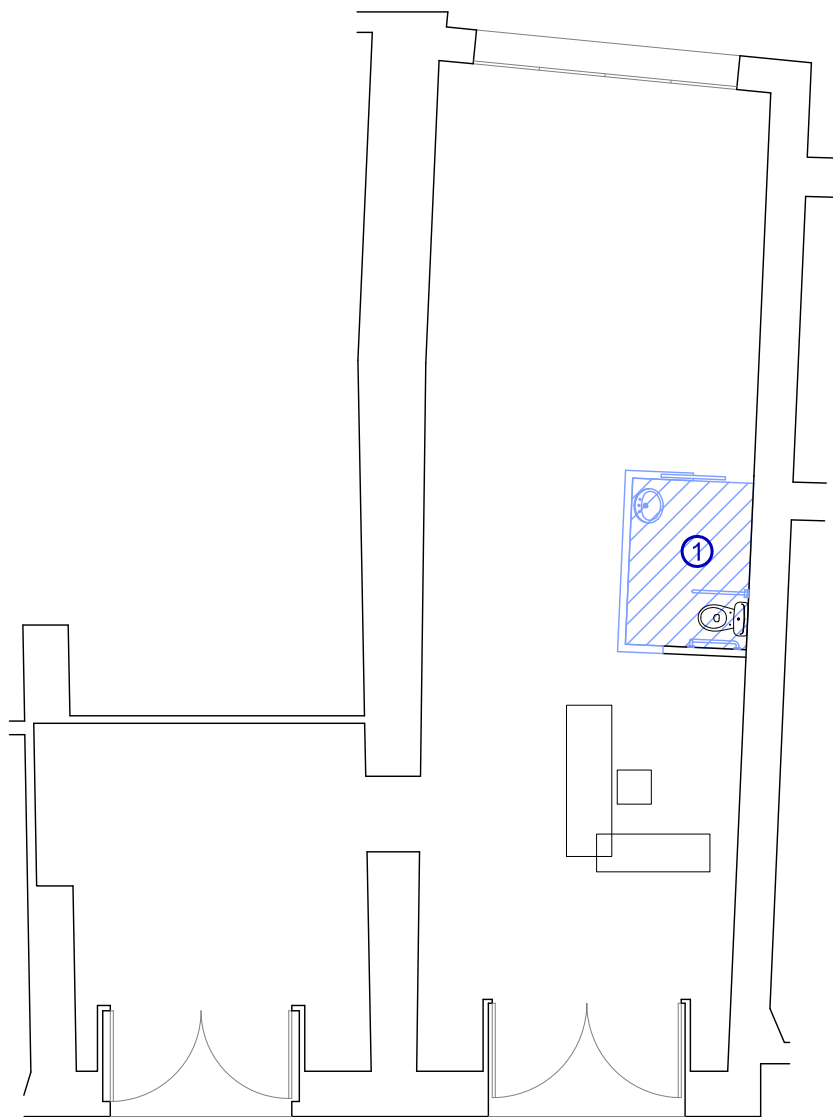
HOTEL D'ENTITATS JUVENILS

56

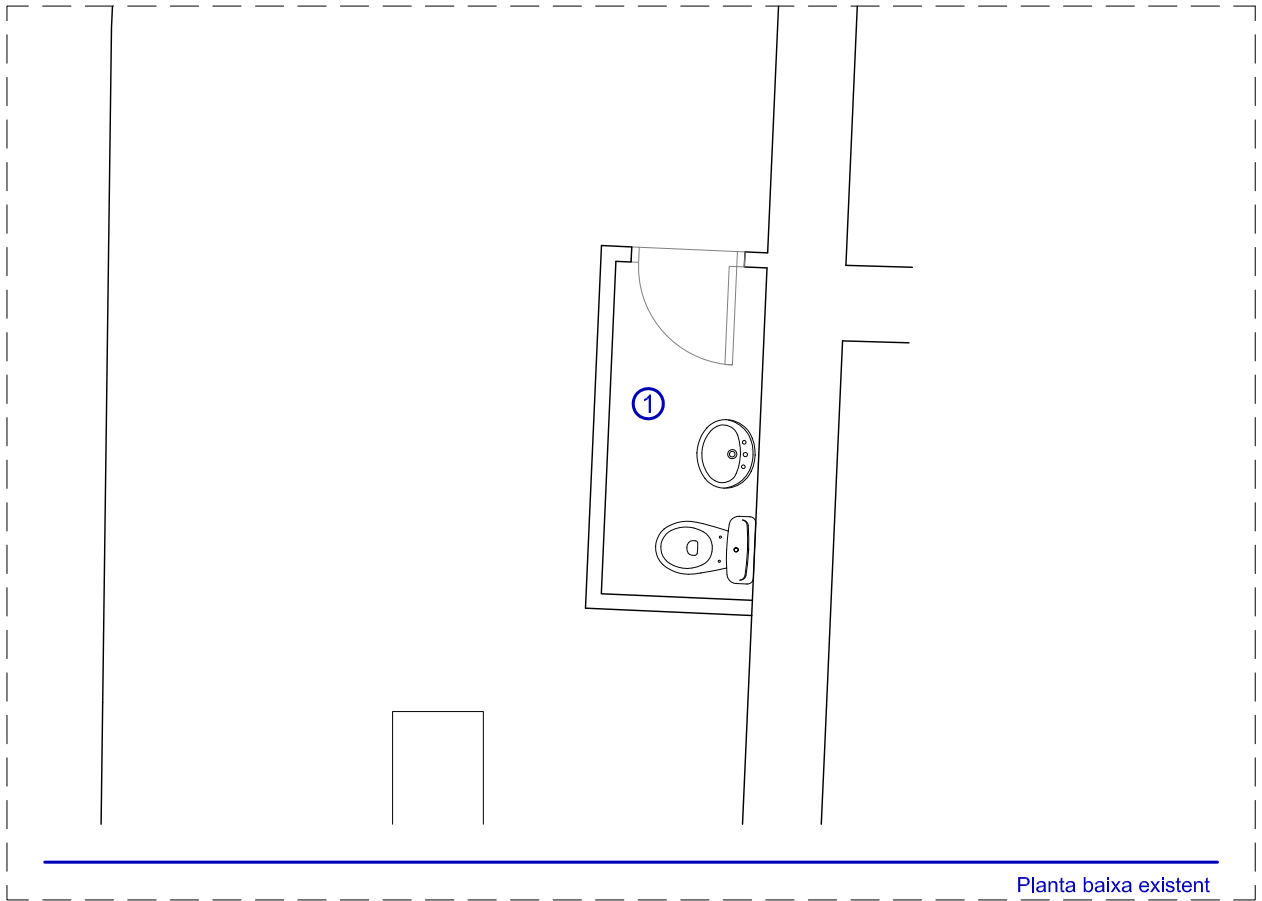
Àmbits d'actuació

Plantes: Baixa

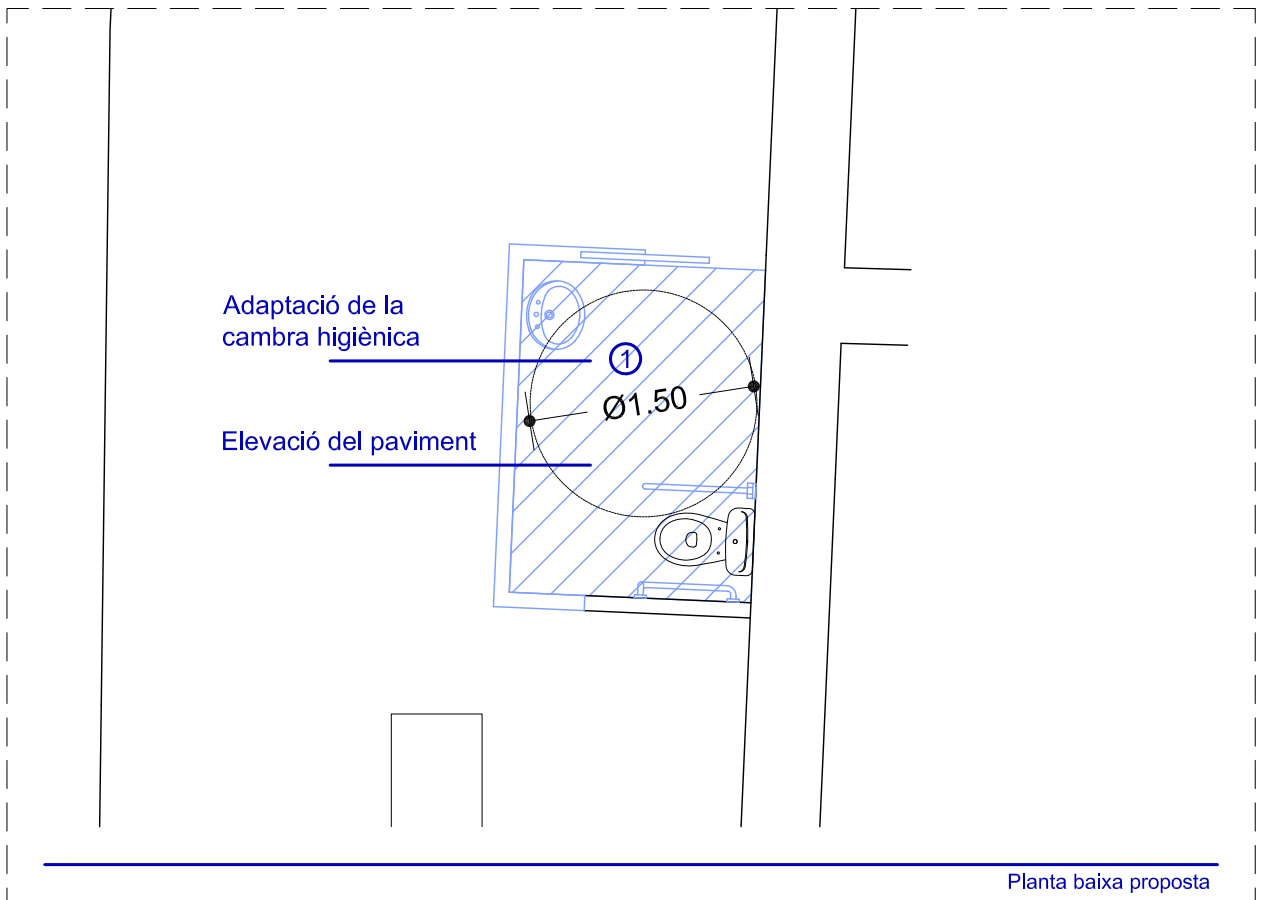
E: 1/100



Planta baixa existent



Planta baixa existent



Adaptació de la cambra higiènica

Elevació del paviment

Ø1.50

Planta baixa proposta

VALORACIÓ**EDIFICI: HOTEL ENTITATS JUVENILS**

Aquests preus fan referència a la base de dades de preus estimatius d'elements d'intervenció per a l'elaboració de valoracions estimatives per a la supressió de barreres arquitectòniques en els equipaments públics municipals.

Capítol 07 Cambres Higieniques

Codi	Descripció del concepte	Amid.	Preu partida	Total
			Eu.	Eu.
E.07.02	Unitat de bany adaptat, 1.65 x 2.25 m., incloses les obres prèvies i les instal·lacions.	1,00	5.374,49	5.374,49
Total capítol 07				5.374,49 €

Capítol 09 Pavimentació

Codi	Descripció del concepte	Amid.	Preu partida	Total
			Eu.	Eu.
E.09.10	M2. d'elevació de paviment.	3,00	207,54	622,62
Total capítol 09				622,62 €