

DIAGNÒSTIC D'ACCESSIBILITAT

EDIFICI: SS SON GOTLEU (CiberAula)

44

ESTUDI

A

IDENTIFICACIÓ

Ús Cultural
Nº de Plantes 1
Adreça c/ Josep de Diego 1
Municipi Palma



DIAGNÒSTIC

Accessible Parc. Accessible Practicable No accessible
Altres: Edifici derruït En obres Tancat

GRAU INTERVENCIÓ

Nivell 1 (0-10.000€) Nivell 2 (10.000-100.000€) Nivell 3 (100.000-1.000.000€) Nivell 4 (No valorats)

SITUACIÓ ACTUAL

El centre de Serveis Socials Son Gotleu s'ubica als baixos d'un edifici d'habitatges, en un local passant, de planta única, amb accés per dos carrers diferents. Aprofitant aquest doble accés, el centre desenvolupa dues activitats independents; Biblioteca i CiberAula. Aquestes es comuniquen interiorment a través del nucli de banys.

Així, a la Biblioteca s'accedeix des del c/Josep Garcias i a la CiberAula des del c/ Josep de Diego.
A l'anàlisi s'ha atés als accesos i circulacions de cadascuna de les activitats per separat, i a la zona de serveis higiènics comú.

L'anàlisi s'ha realitzat a partir de la visita a les instal·lacions, per la qual es comptava amb un plànol facilitat pels serveis tècnics de l'Ajuntament.

Nota:

Les propostes de modificació pertanyents a la zona general de la biblioteca s'han exclòs del pressupost degut a que ja han estat contemplades en un informe previ.

VALORACIÓ

Eu.

Rampes	731,14
Cambres higièniques	1.416,61
Portes	2.164,73
Pintades carrer	111,97
Obres de Redistribució	1.861,40
Senyalització visual	146,64
Total	4.155,79
Imprevistos 10% total	415,58
Pressupost d'Execució Material	4.571,37 €

SITUACIÓ ACTUAL I PROPOSTA

Biblioteca

Accés:

La Biblioteca no disposa de plaça d'aparcament reservada a persones amb mobilitat reduïda.

La identificació de l'edifici s'hi fa amb un cartell col·locat a l'exterior d'aquest i amb un disseny, força visual, aplicat als aparadors del local.

A la façana exterior s'ubica també la bústia de retorn de llibres, la boca d'aquesta, però, resta a una alçada de 1,75m.

L'entrada al local presenta un vestíbul a nivell de carrer i, amb un petit plà inclinat al 10%, es descendeix al nivell interior de la biblioteca. La porta d'accés és batent d'amplada 0,95m.

Proposem la incorporació d'una plaça d'aparcament reservada al carrer, davant de la porta, i la modificació de l'alçada de la bústia de retorn perquè quedi a dins de la zoa d'abast, es a dir, entre 1 i 1,40m d'alçada.

Atenció al públic:

Existeix un mostrador d'atenció al públic amb bancada a dues alçades, la menor a 0,70m i amb profunditat d'apropament de 13cm. La ubicació d'aquest permet tant l'apropament frontal com lateral.

Comunicació horitzontal:

La Biblioteca consta de dues sales; una d'ús general i sala d'infantil, a la que s'accedeix des del distribuïdor intern.

El mobiliari de la sala general compleix amb els requeriments de la normativa d'accessibilitat i la seva distribució permet circular lliurement per tota la sala. Sols assenyalar que en el moment de la visita encara no s'havien instal·lat els cartells identificatius de les prestatgeries.

Les portes d'accés a la sala d'infantil presenten una amplada major de 0,80m i el mecanisme d'obertura és de tipus pom.

Proposem la substitució dels mecanismes d'obertura de les portes per altres de tipus palanca.

CiberAula

Accés:

A la CiberAula s'accedeix a través d'un tram de rampa exterior de 1,40m d'amplada, 2,60m de longitud i pendent del 10%.

Aquesta compta amb un passamà situat a 0,93m i una pletina de protecció inferior situada sols en el lateral. La porta d'accés té una amplada de 0,90m i el seu mecanisme és de tipus pressió.

Aquest accés tampoc disposa de plaça d'aparcament reservat a persones amb mobilitat reduïda

FOTOS



Porta d'accés a la biblioteca



Mostrador d'atenció al públic



Sala general biblioteca



Sala biblioteca infantil

SITUACIÓ ACTUAL I PROPOSTA

FOTOS

Proposem la incorporació d'una plaça d'aparcament reservada a persones amb mobilitat reduïda.

Proposem la instal·lació d'una platina de protecció inferior de la rampa, situada al frontal del replà i també la instal·lació d'un segon passamà, situat a una alçada de 0,70m.

Comunicació horitzontal:

La CiberAula consisteix en una única sala, el mobiliari de la qual és de petit tamany, adequat per al públic infantil a qui va destinat. Les taules d'ordinadors, però, permeten una alçada lliure inferior als 0,70m d'alçada.

Proposem la substitució de les taules d'ordinadors per altres que permeten una alçada inferior lliure de 0,70m.

Serveis higiènics:

Com ja s'ha comentat, existeix un nucli de serveis higiènics compartit per a la Biblioteca i la CiberAula, al qual s'accedeix per un vestíbul interior també compartit. No existeix senyalització dels banys a les portes que comuniquen les sales amb aquest vestíbul.

Totes les portes utilitzades en aquest nucli (5 en total) compten amb una amplada major de 0,80m però el mecanisme d'obertura és de tipus pom.

El nucli consisteix en dues cambres, una per a homes i una per a dones. Totes dues compten al seu interior amb una cabina amb accessoris i dimensions aptes per ser adaptades. Les portes d'aquestes, però, obren cap endins.

Cal dir que els rentamans d'ambdues cambres presenten peu i els miralls es situen a una alçada mínima d'1,15m. Es detecta també que una de les barres batents dels inodors s'hi troba en estat no funcional.

Proposem el canvi dels mecanismes d'obertura de les portes per altres tipus palanca, així com, que les portes de les cabines obrin cap enfora. Proposem, també, la instal·lació de cartells indicatius dels banys adaptats tant a les portes dels banys com a les portes de les pròpies cabines.

Proposem la substitució dels rentamans per altres que siguin sense peu i que els miralls es disposin de forma que la seva alçada inferior no superi els 0,90m d'alçada. Es proposa també la substitució de la barra batent espatllada.



Accés a la CiberAula



Sala CiberAula



Vestíbul interior

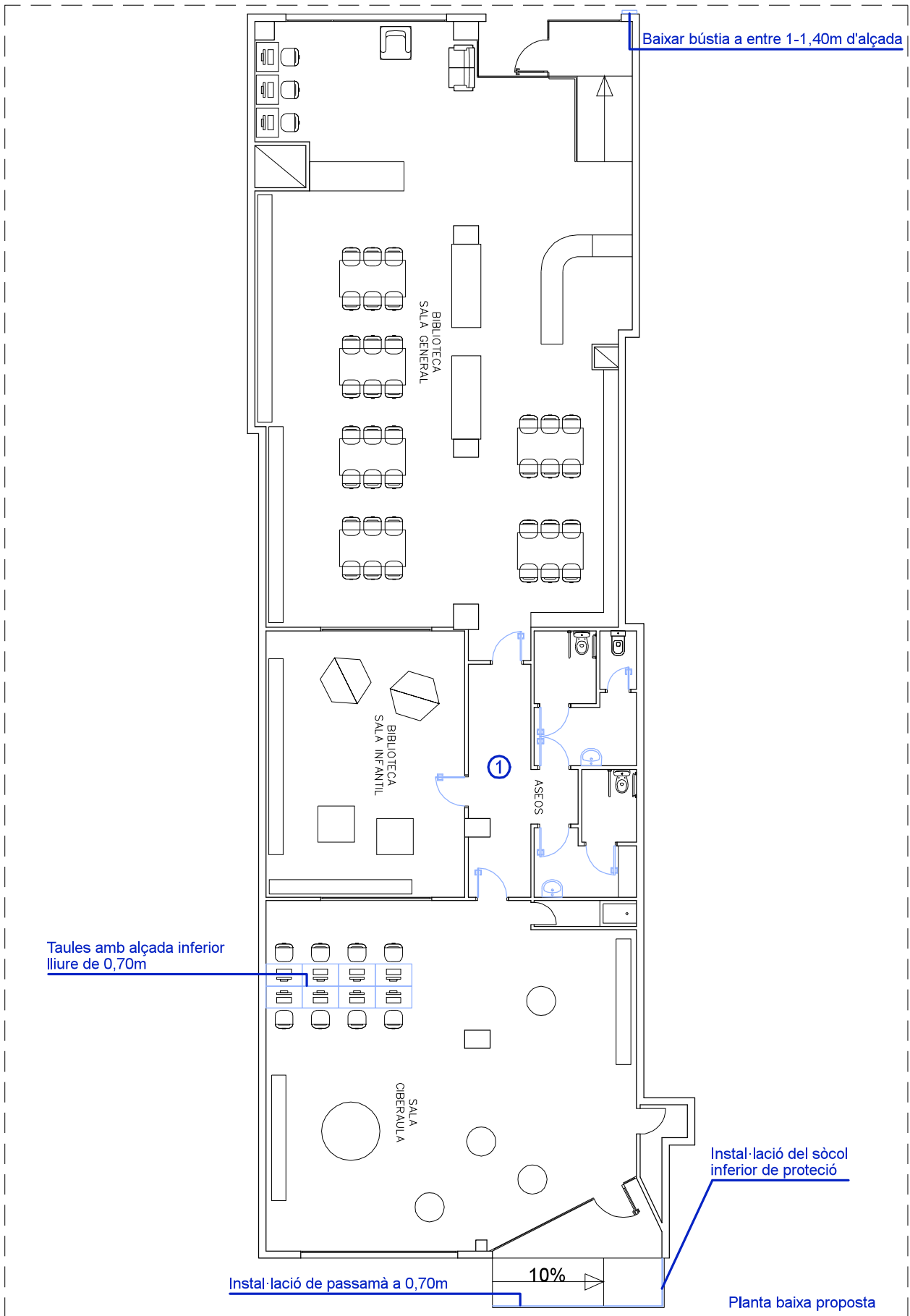


Interior cabina adaptada

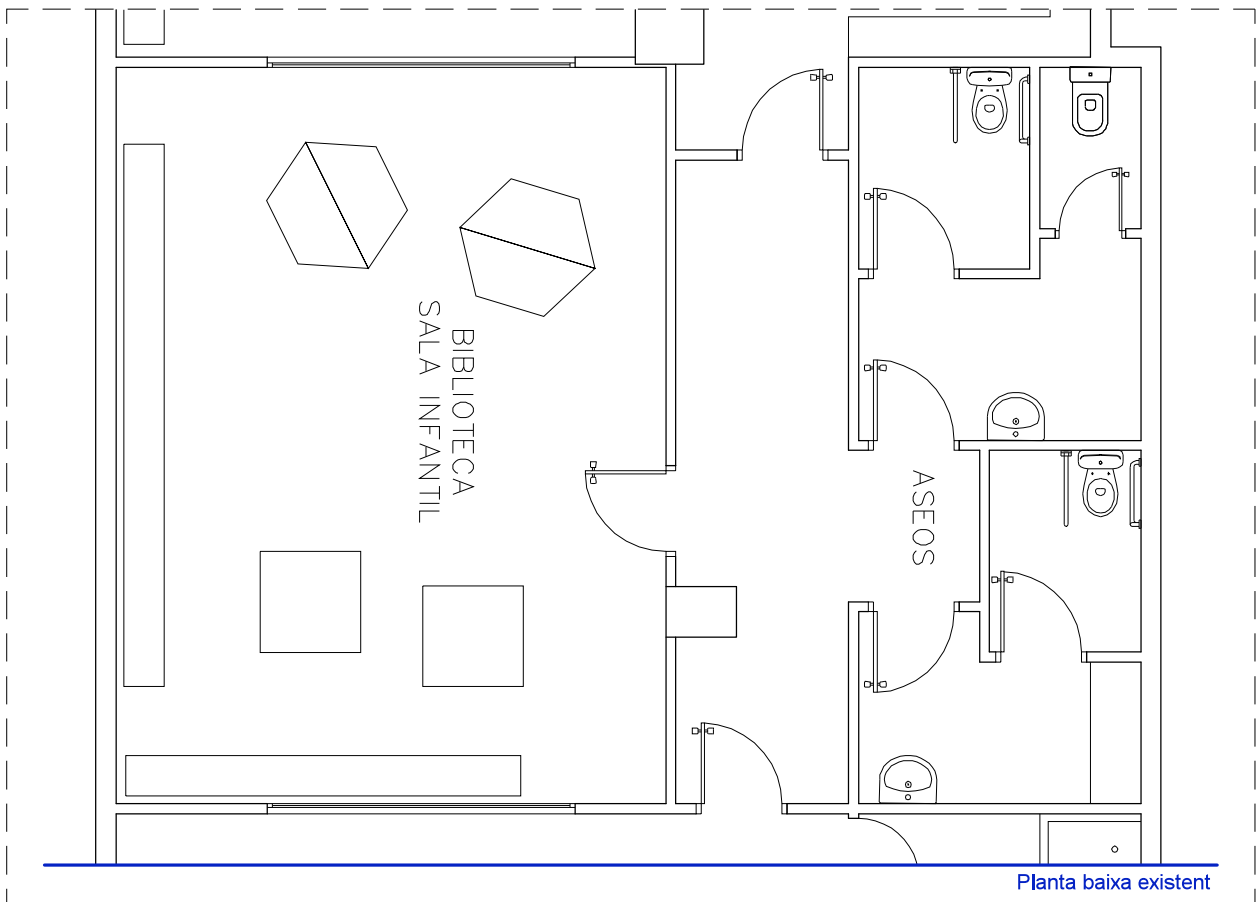


Planta baixa existent

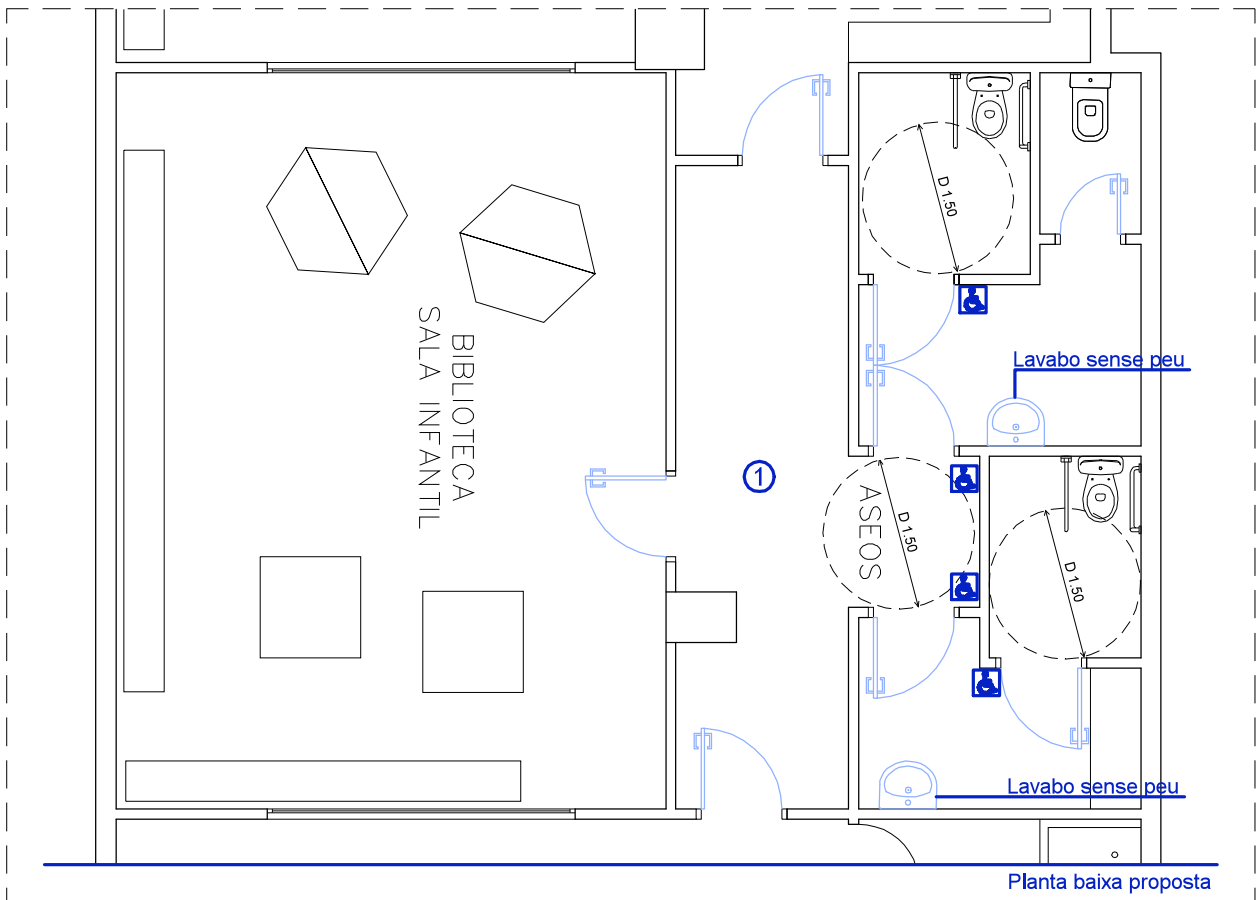
PALMA	Serveis Socials Son Gotleu	44
Àmbits d'actuació	Planta baixa	E: 1/150



PALMA	Serveis Socials Son Gotleu	44
Proposta general	Plantes baixa	E: 1/150



Planta baixa existent



Planta baixa proposta

PALMA	Serveis Socials Son Gotleu	44
Existent i proposta 1	Planta baixa	E: 1/75

VALORACIÓ**EDIFICI: SS SON GOTLEU (CiberAula)**

Aquests preus fan referència a la base de dades de preus estimatius d'elements d'intervenció per a l'elaboració de valoracions estimatives per a la supressió de barreres arquitectòniques en els equipaments públics municipals.

Nota:

Les propostes de modificació pertanyents a la zona general de la biblioteca s'han exclòs del pressupost degut a que ja han estat contemplades en un informe previ.

Capítol 03 Rampes

Codi	Descripció del concepte	Amid.	Preu partida	Total
			Eu.	Eu.
E.03.07	MI. de passamà metàl.lic a l'exterior, ancorat a barana existe	5,00	111,97	559,84
E.03.16	MI. de col·locació de sòcol inferior a barana, d'acer inoxidable	2,00	85,65	171,30
Total capítol 14				731,14 €

Capítol 07 Cambres Higièniques

Codi	Descripció del concepte	Amid.	Preu partida	Total
			Eu.	Eu.
E.07.12	Unitat canvi de rentamans. Incloues les obres prèvies i les instal·lacions.	2,00	447,87	895,75
E.07.20	Unitat de col·locació de barres per a lavabo adaptat.	1,00	373,23	373,23
E.07.24	M2. Col·locació de mirall inclinat o recte.	2,00	73,82	147,63
Total capítol 07				1.416,61 €

Capítol 08 Portes

Codi	Descripció del concepte	Amid.	Preu partida	Total
			Eu.	Eu.
E.08.08	Unitat de canvi de sentit de porta interior existent.	2,00	559,84	1.119,69
E.08.19	Un. Afegiment de mecanismes en porta existent. Incloues la col·locació i les obres prèvies.	7,00	149,29	1.045,04
Total capítol 10				2.164,73 €

Capítol 10 Pintades carrer

Codi	Descripció del concepte	Amid.	Preu partida	Total
			Eu.	Eu.
E.10.03	Ml. de pintada de zona d'aparcament, de 3.50 ml. d'amplada, inclosa la preparació superficial.	1,00	111,97	111,97
			Total capítol 10	111,97 €

Capítol 12 Obres de redistribució

Codi	Descripció del concepte	Amid.	Preu partida	Total
			Eu.	Eu.
E.12.32	Un. de taula d'ordinador adaptada	4,00	465,35	1.861,40
			Total capítol 12	1.861,40 €

Capítol 14 Senyalització visual

Codi	Descripció del concepte	Amid.	Preu partida	Total
			Eu.	Eu.
E.14.03	Un. Col·locació de símbol internacional en la porta dels serveis higiènics	3,00	48,88	146,64
			Total capítol 14	146,64 €