

IDENTIFICACIÓ

Ús **Serveis Socials**
 N° de Plantes **P. Baixa + P. 1**
 Adreça **Parc Estacions**
 Municipi **Palma**



DIAGNÒSTIC

Accessible Parc. Accessible Practicable No accessible
 Altres: Edifici derruït En obres Tancat

GRAU INTERVENCIÓ

Nivell 1 (0-10.000€) Nivell 2 (10.000-100.000€) Nivell 3 (100.000-1.000.000€) Nivell 4 (No valorats)

SITUACIÓ ACTUAL

El Serveis Socials - Estacions està situat al Parc Estacions, davant de la plaça Espanya.

L'anàlisi s'ha realitzat únicament a partir de la visita a les instal·lacions. Actualment, part de l'edifici es troba en obres de remodelació, a les que no s'ha pogut accedir i per tant, únicament s'ha avaluat el que es troba en funcionament.

L'edifici es desenvolupa en planta baixa i planta primera. L'edifici és compartit amb una oficina de turisme, d'accés i funcionament independents.

Planta baixa:

En planta baixa està situada l'entrada, i les sales d'atenció al públic.

Planta primera:

En la primera planta estan situades les oficines del personal.

Comunicació vertical:

La comunicació vertical es realitza a través d'escales i d'un ascensor.

VALORACIÓ

Eu.

Esglaons	649,69
Senyalització tàctil	214,81
Portes	4.478,74
Passamans	559,84
Instal·lacions auditives	373,80
Total	6.276,89
Imprevistos 10% total	627,69

Pressupost d'Execució Material 6.904,58 €

SITUACIÓ ACTUAL I PROPOSTA

FOTOS

Planta baixa:

Accés:

L'edifici es troba identificat amb un cartell que l'identifica a sobre de la porta.

L'accés es realitza directament des del carrer per una porta de doble fulla, que permeten un pas lliure d'ample 0,74 m cada una, i els tiradors són de tipus palanca. Al llindar de la porta no existeix cap desnivell ni graó.

Proposem la substitució de la porta de doble fulla per una porta corredera automàtica, que permeti un ample de pas lliure mínim de 0,80 m.

Recomanem que les moquetes en els vestíbuls es trobin fixades i enrassades al paviment circumdant.

Atenció al públic:

L'atenció al públic es realitza per mitjà d'una taula de treball, el taulell del qual està situat a 0,75 m d'alçada.

Existeix un espai de zona d'espera en el que hi ha situades cadires de repòs amb respallier.

Recomanem que almenys una tercera part de les cadires disposin de recolza braços, per facilitar el seu ús a persones de mobilitat reduïda.

Comunicació horitzontal:

Tota la planta es troba a un únic nivell, sense que existeixin graons aïllats ni desnivells.

L'amplada dels passos és àmplia, i permet inscriure un cercle de diàmetre 1,50 m davant de totes les portes.

Les portes estan formades per una fulla que permet un ample de pas de 0,90 m i els tiradors són de tipus palanca. Les fulles són de vidre senyalitzades amb un adhesiu translúcid que ocupa la major part de la fulla.

Les sales d'atenció al públic són àmplies i lliures d'obstacles.



Accés - Vestíbul



Atenció al públic



Distribuïdor pl. Baixa



Distribuïdor pl. Baixa

SITUACIÓ ACTUAL I PROPOSTA

Serveis higiènics:

En aquesta planta existeix un nucli de serveis higiènics format per dues cabines adaptades, una per a dones i una per a homes, ambdues d'ídèntiques característiques.

Ambdues cabines es troben senyalitzades com a cambra higiènica, però no està senyalitzat que es trobin adaptades. Les portes de les cabines obren cap enfora, permeten un ample de pas lliure de 0,90 m i els tiradors són de tipus palanca.

A l'interior de les cabines és possible inscriure un cercle de diàmetre 1,50 m lliure d'obstacles, i al costat de l'inodor existeix un espai lliure d'amplada 0,80 m, per a la transferència lateral. L'inodor disposa de dues barres de suport, i la dels costat de l'espai d'apropament és batent.

El rentamans no presenta peu ni mobiliari, permetent l'apropament de persones amb cadira de rodes, i la part superior està situat a 0,85 m d'altura. L'aixeta és de tipus monomando.

El cantell inferior del mirall es troba situat a 0,90 m d'altura. Al costat de la barra de suport fixa existeix un timbre d'emergència situat a 0,90 m d'altura.

Proposem el canvi d'ubicació del timbre d'emergència, per tal que quedi instal·lat a l'espai d'apropament a l'inodor.

Proposem la col·locació d'indicadors de serveis de dones i d'homes que permetin la lectura tàctil, amb senyalització «Dones - Homes» sobre la maneta, mitjançant una lletra «D» i «H» en alt relleu.

Planta primera:

Comunicació horitzontal:

Tota la planta es troba a un únic nivell, sense que existeixin graons aïllats ni desnivells.

L'amplada dels passos és àmplia, i permet inscriure un cercle de diàmetre 1,50 m en diferents punts de la planta.

La planta és un únic espai i no existeixen portes, l'únic pas al centre de la planta, té una amplada superior a 0,80 m.

La possible atenció al públic que es pugui donar, es realitza per mitjà de les taules de treball del personal, el taulell del qual està situat a 0,75 m.

FOTOS



Serveis higiènics pl. Baixa



Cambra higiènica adaptada



Planta primera



Planta primera

SITUACIÓ ACTUAL I PROPOSTA

FOTOS

Serveis higiènics:

En aquesta planta existeix una cambra higiènica adaptada. La cabina es troba senyalitzada com a tal, però no està senyalitzat que es trobi adaptada.

La porta de la cabina obre cap enfora, permetre un ample de pas lliure de 0,90 m i els tiradors són de tipus palanca.

A l'interior de la cabina és possible inscriure un cercle de diàmetre 1,50 m lliure d'obstacles, i al costat de l'inodor existeix un espai lliure d'amplada 0,80 m, per a la transferència lateral.

L'inodor disposa de dues barres de suport, i la dels costat de l'espai d'apropament és batent.

El rentamans no presenta peu ni mobiliari, permetent l'apropament de persones amb cadira de rodes, i la part superior està situat a 0,85 m d'altura. L'aixeta és de tipus monomando.

El cantell inferior del mirall es troba situat a 0,90 m d'altura.

La cabina disposa d'un timbre d'emergència situat a l'espai d'apropament de l'inodor a 0,90 m d'altura.

Comunicació vertical:

Escales:

Existeix una escala que comunica ambdues plantes. L'escala està formada per dos trams en angle recte, de 13 i 7 graons respectivament, que envolten la caixa de l'ascensor, i una amplada de 1,00 m.

Els graons tenen unes dimensions de 0,30 x 0,16 m i presenta bosell. A l'inici i final de l'escala no existeix cap paviment que permeti la seva detecció tàctil.

L'escala disposa de passamans discontinus a un únic costat.

Proposem la col·locació d'una franja de paviment de color i textura diferenciada amb el paviment circumdant, de profunditat 0,30 i l'amplada de tot el frontal de l'escala, al inici i final d'aquesta.

Proposem la col·locació de passamans a ambdós costats, continus, i que es prolonguin 0,25 m com a mínim, més enllà dels extrems a l'acabament dels trams.



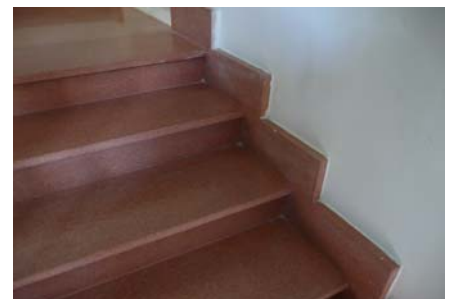
Cambra higiènica pl. Primera



Cambra higiènica pl. Primera



Escala



Detall graons

SITUACIÓ ACTUAL I PROPOSTA**Ascensor:**

Existeix un ascensor que comunica ambdues plantes.

L'ascensor té una capacitat de 8 persones, i unes dimensions superiors a 1,10 m en el sentit perpendicular i 1,40 m en el sentit d'accés.

Les portes d'accés són automàtiques, permeten un ample de pas de 0,80 m, i davant d'elles és possible inscriure un cercle de diàmetre 1,50 m lliure d'obstacles.

La cabina d'ascensor disposa de passamans i d'un mirall al costat oposat d'embarcament.

Les botoneres, tant interior com de replà, estan situades entre 1,00 i 1,20 m d'alçada, i presenten numeració en relleu i en Braille.

L'ascensor disposa d'un sistema visual i acústic que informa als usuaris de les diferents parades.

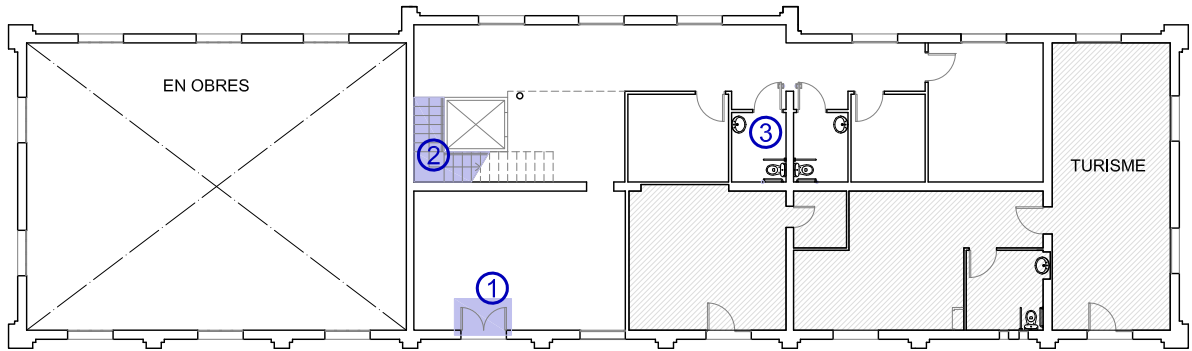
Proposem la col·locació al costat de la porta de l'ascensor en cada planta, d'un número en alt relleu que identifiqui la planta, amb unes dimensions mínimes de 10 x 10 cm i a una alçada de 1,40 m.

FOTOS

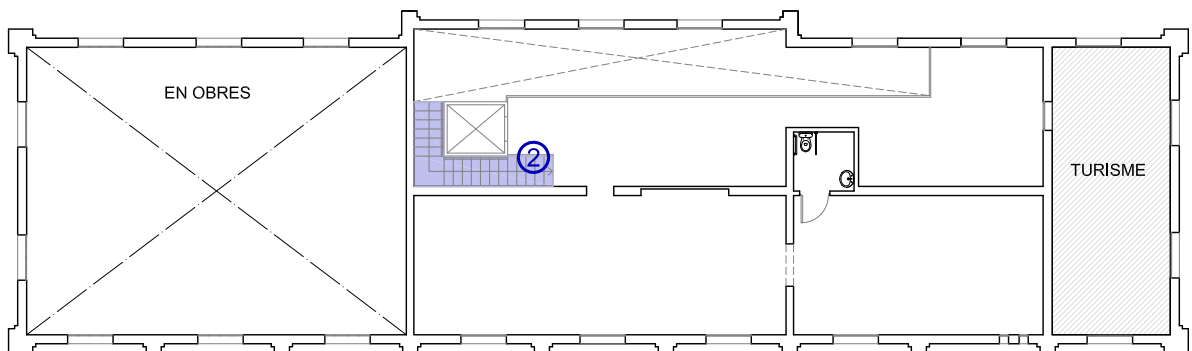
Ascensor



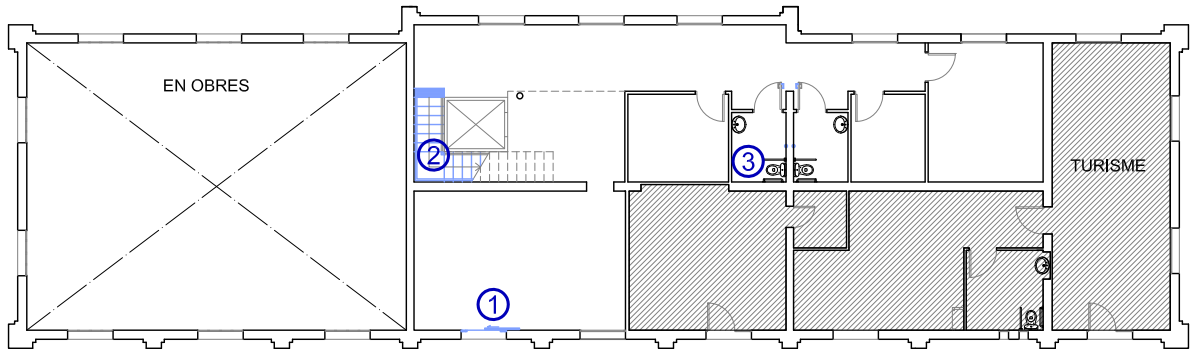
Detall botonera interior



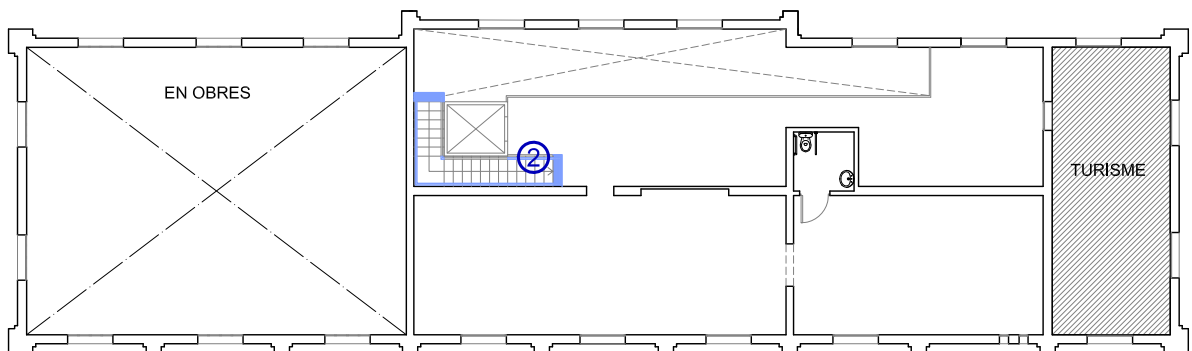
Planta baixa existent



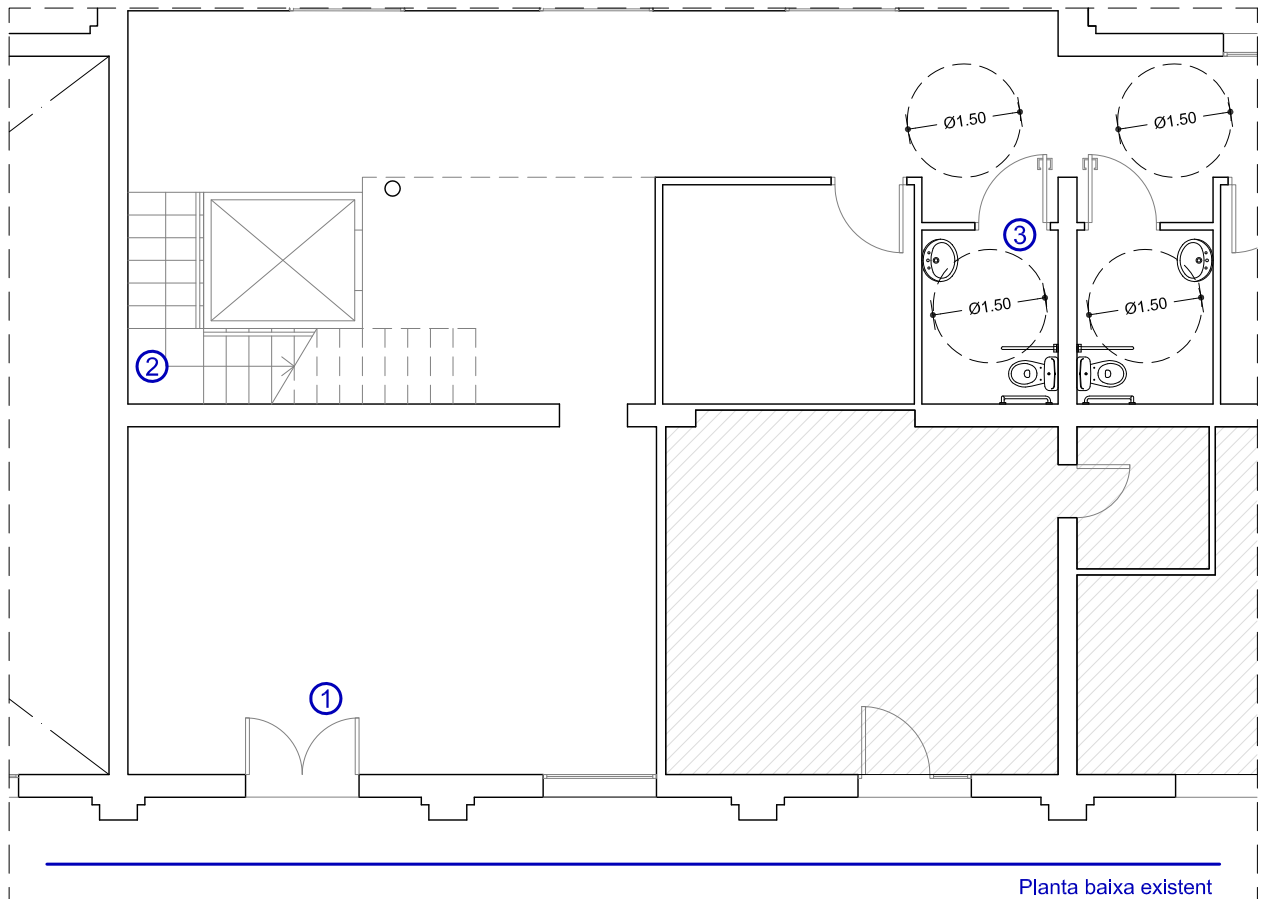
Planta primera existent



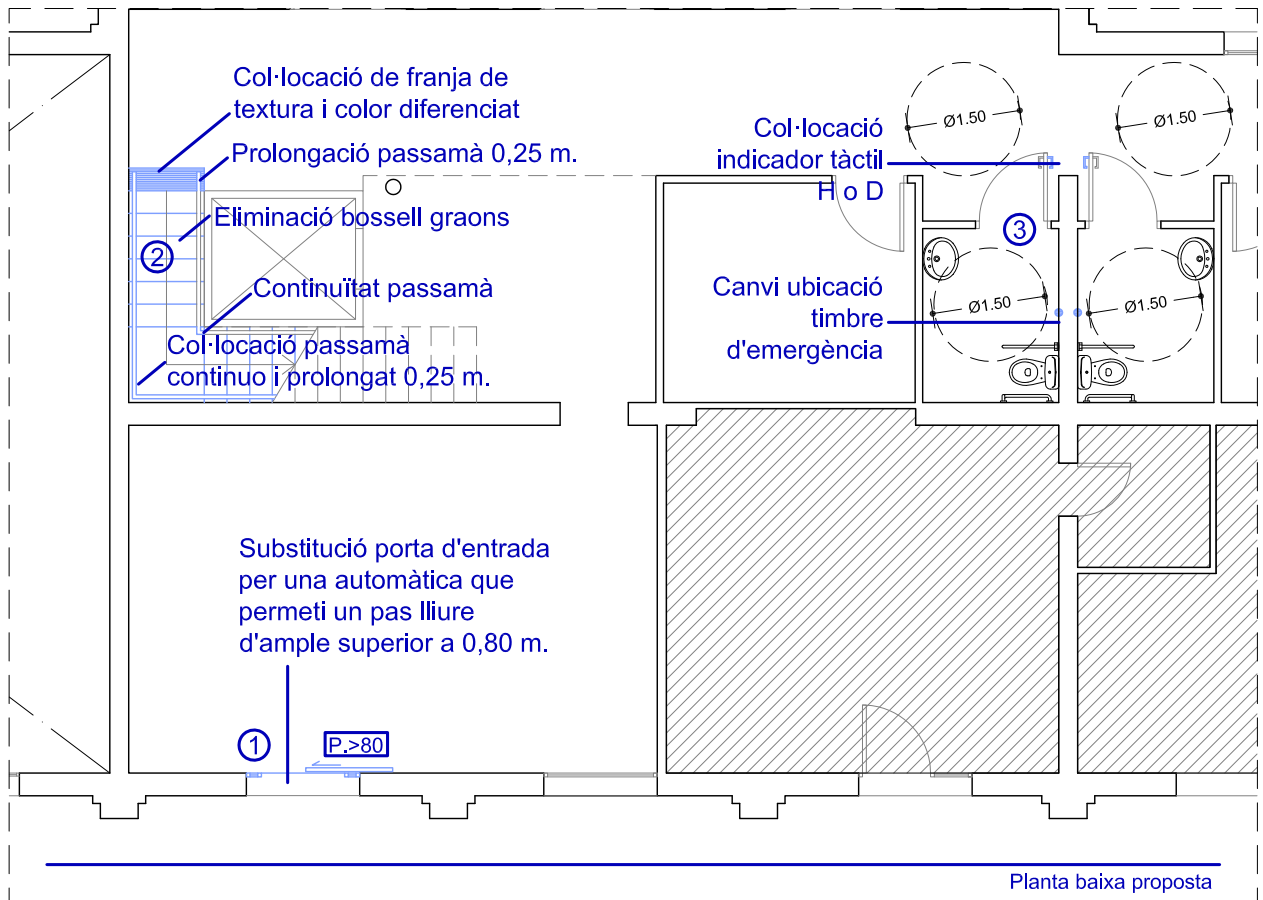
Planta baixa proposada



Planta primera proposada



Planta baixa existent



Planta baixa proposta

VALORACIÓ**EDIFICI: S. S. ESTACIONS**

Aquests preus fan referència a la base de dades de preus estimatius d'elements d'intervenció per a l'elaboració de valoracions estimatives per a la supressió de barreres arquitectòniques en els equipaments públics municipals.

Capítol 05 Es glaons

Codi	Descripció del concepte	Amid.	Preu partida	Total
			Eu.	Eu.
E.05.06	MI. enderroc de bossell d'es glaons existents.	20,00	32,48	649,69
Total capítol 05				649,69 €

Capítol 06 Senyalització tàctil

Codi	Descripció del concepte	Amid.	Preu partida	Total
			Eu.	Eu.
E.06.02	MI. de senyalització tàctil a l'interior, inclosa la preparació.	2,00	55,98	111,97
E.06.04	Un. de senyalització en Braille, imprès en làmina autoadhesiva en suport de vinil.	2,00	51,42	102,85
Total capítol 06				214,81 €

Capítol 08 Portes

Codi	Descripció del concepte	Amid.	Preu partida	Total
			Eu.	Eu.
E.08.11	Unitat de portes automàtiques corredisses, elèctriques, de vidre de seguretat, de total 2.45 ml. d'amplada.	0,50	8.957,48	4.478,74
Total capítol 08				4.478,74 €

Capítol 13 Passamans

Codi	Descripció del concepte	Amid.	Preu partida	Total
			Eu.	Eu.
E.13.01	MI. de passamà metàl·lic o de fusta cargolat a la paret.	10,00	55,98	559,84
Total capítol 13				559,84 €

Capítol 16 Instal·lacions auditives

Codi	Descripció del concepte	Amid.	Preu partida	Total
			Eu.	Eu.
E.16.02	Unitat de desplaçament de porter automàtic / timbre d'emergència	2,00	186,90	373,80
Total capítol 16			373,80 €	