

DIAGNÒSTIC D'ACCESSIBILITAT

EDIFICI: BIBLIOTECA SON XIMELIS

32

ESTUDI

A

IDENTIFICACIÓ

Ús **Biblioteca**
Nº de Plantes **P. Baixa**
Adreça **c/ Cap Enderrocat, 14**
Municipi **Palma**



DIAGNÒSTIC

Accessible Parc. Accessible Practicable No accessible
Altres: Edifici derruït En obres Tancat

GRAU INTERVENCIÓ

Nivell 1 (0-10.000€) Nivell 2 (10.000-100.000€) Nivell 3 (100.000-1.000.000€) Nivell 4 (No valorats)

SITUACIÓ ACTUAL

La Biblioteca Son Ximelis està situada al carrer Cap Enderrocat, dins el recinte del parc de Son Ximelis. L'anàlisi s'ha realitzat a partir de la visita a les instal·lacions i dels plànols cedits per l'Ajuntament. El recinte de la biblioteca es desenvolupa a la planta baixa de l'edifici que també acull altres usos.

Planta baixa:

A la planta baixa es troben, l'accés a l'edifici, el mostrador d'atenció al públic, l'accés a la biblioteca, els serveis higiènics adaptats, la taula d'atenció al públic, la sala de lectura general, la sala infantil, un magatzem de llibres i un punt de connexió a la xarxa d'internet.

VALORACIÓ

Eu.

| | |
|------------------------|------------------|
| Rampes | 180,60 |
| Cambres higièniques | 3.400,53 |
| Portes | 5.937,98 |
| Obres de Redistribució | 2.575,28 |
| Senyalització visual | 386,22 |
| Total | 12.480,61 |
| Imprevistos 10% total | 1.248,06 |

Pressupost d'Execució Material 13.728,67 €

SITUACIÓ ACTUAL I PROPOSTA

Planta baixa:

Accés:

L'accés a l'edifici es realitza a través d'una rampa d'un tram, de 2,70m de longitud, una amplada de 2,00m, el 5% de pendent i sense passamans. Al replà final s'hi pot inscriure un cercle de diàmetre 1,50m.

Un cop al nivell de planta baixa hi ha, en primer lloc, una reixa de ferro amb suficient espai lliure de pas i que durant l'horari d'atenció al públic de la biblioteca està completament oberta. En segon lloc hi ha una porta d'alumini i vidre amb una fulla abatible de 0,90m d'amplada lliure de pas. La porta té un marc gris que produeix un bon contrast visual amb el fons i que facilita la seva identificació.

En la part exterior de l'edifici, existeix un rètol identificatiu de la biblioteca i a la porta es troba penjada una fulla amb l'horari d'atenció al públic. també hi ha un timbre a 1,32m d'alçada respecte al terra.

Proposem es col·loqui a la part exterior del recinte, al costat de la porta, un rètol identificatiu cromàticament contrastat i en braille amb el nom i l'horari de la biblioteca.

Vestíbul i zona de recepció:

Una vegada passades les portes que donen cap a l'exterior, hi ha un vestíbul rectangular on hi ha el nucli de comunicació vertical de l'edifici amb l'escala i l'elevator, el passadís que condueix als serveis higiènics i la porta que permet accedir directament a la biblioteca. Aquesta porta està formada per dues fulles de 0,70m d'amplada lliure de pas cadascuna. El mecanisme d'obertura i tancament és tipus palanca.

Al costat de la porta trobem el mostrador de recepció que té una amplada de 0,40m i una altura de 1,13m.

No hi ha cap mena de directori per saber on es troben els distints serveis que s'ofereixen en aquest edifici.

Proposem baixar el mostrador fins a una altura màx. de 0,85m respecte del terra, almenys 0,80m de la seva amplada, per tal de poder atendre a qualsevol persona.

Proposem la col·locació d'un directori cromàticament contrastat i en Braille que informi de tots els serveis existents i la seva localització.

Comunicació horitzontal:

Una vegada dins la biblioteca ens trobem el taulell d'atenció al públic amb una alçada adequada de 0,74m respecte al terra i que permet l'apropament lateral.

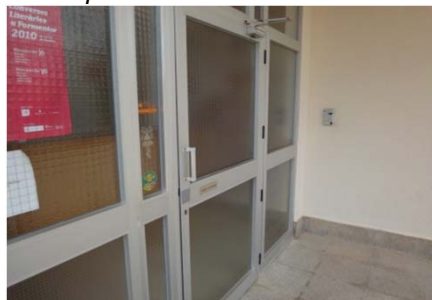
En el recorregut per la planta no s'observa l'existència de cap desnivell ni graó aïllat que pugui dificultar la circulació horitzontal.

El mobiliari d'ús públic existent en aquesta sala de lectura està format per cadires, taules i llibreries. Les taules tenen una alçada respecte al terra de 0,72m i una amplada de 1,00m. La part inferior de les taules permet l'apropament frontal de

FOTOS



Rampa i reixa d'accés a l'edifici



Porta d'accés a l'edifici



Porta d'accés a la biblioteca



Vestíbul i mostrador d'atenció al públic



taulell d'atenció al públic

SITUACIÓ ACTUAL I PROPOSTA

La disposició d'aquest mobiliari no dificulta l'accés als llibres que estan emmagatzemats a les llibreries disposades al perímetre de la sala.

En aquesta sala també es troba una zona amb diaris i revistes, i una taula amb dos ordinadors amb connexió a la xarxa d'internet. Aquesta taula té les mesures adequades per ser utilitzades per persones amb mobilitat reduïda. També hi ha un magatzem de neteja amb una porta d'una fulla abatible de 0,80m d'ample lliure de pas, al seu costat hi ha una sala de màquines d'ús exclusiu del personal de la biblioteca.

Al fons de la sala hi ha una porta d'una fulla abatible de 0,85m d'ample lliure de pas, que serveix per sortir al pati. Aquest pati actualment està abandonat i per tant no s'utilitza.

No hi ha cap directori general que expliqui el funcionament de la biblioteca i els distints serveis que ofereix.

A la part de fora de la sala de lectura de la biblioteca hi ha un passadís que condueix als banys i que també comunica amb el centre cultural.

Proposem es canviï la porta de dues fulles abatibles d'accés a la biblioteca per una altra amb almenys una fulla que permeti una amplada de pas lliure de 0,80m.

Proposem la instal·lació a la sala d'un directori general cromàticament contrastat i en Braille, que informi de tots els serveis existents, la seva localització i del funcionament de la biblioteca.

Recomanem l'eliminació del frontal inferior del taulell d'atenció al públic per permetre l'apropament frontal de persones amb mobilitat reduïda

Serveis higiènics:

Existeix un nucli de serveis higiènics a un dels extrems de la planta baixa. Aquest nucli està format per dues cabines de dimensions adaptades una per homes i una altra per dones, un magatzem de neteja i un espai distribuïdor amb una porta de 0,80m d'amplada lliure de pas que obre cap a dins. Les portes de les cabines adaptades obren cap a al seu interior, tenen una amplada de pas lliure de 0,80m i un mecanisme d'obertura i tancament que no és l'adequat. Les cabines estan senyalitzades només amb la identificació del gènere que representen, i no amb el símbol internacional d'accessibilitat.

Davant de les portes dels serveis higiènics no hi ha una amplada suficient per permetre inscriure un cercle de 1,50m de diàmetre, i així fer amb comoditat els canvis de sentit i direcció que siguin necessaris.

FOTOS



Sala de lectura



Punt de connexió a la xarxa d'internet



Magatzem de neteja



Porta per sortir al pati



Senyalització dels serveis higiènics

SITUACIÓ ACTUAL I PROPOSTA

El servei higiènic adaptat per homes presenta a l'interior unes dimensions que no són suficients per a inscriure un cercle de diàmetre 1,50m, si que destorbi l'escombrada de la porta. El rentamans no presenta peu inferior i està a 0,85m d'alçada, l'aixeta és tipus monocomandament i el mirall està una mica alt. El vàter disposa de dues barres auxiliars col·locades inadecuadament. L'espai d'apropament lateral és suficient. El bany no disposa de timbre dins la cabina.

El servei higiènic adaptat per dones presenta en l'interior unes dimensions suficients com per a inscriure un cercle de diàmetre 1,50m. El rentamans no presenta peu inferior i està a 0,85m d'alçada, l'aixeta és tipus monocomandament i el mirall està una mica alt. El vàter disposa de dues barres auxiliars col·locades inadecuadament. L'espai d'apropament lateral és suficient. El bany no disposa de timbre dins la cabina.

Proposem es modifiquin les parets laterals de les cabines d'homes i dones i que donen al distribuïdor i la paret del magatzem de neteja que també dona al distribuïdor, per així poder inscriure un cercle de 1,50m al seu interior.

Proposem es canviï el sentit d'obertura de la porta d'accés al distribuïdor per facilitar els canvis de sentit i direcció que siguin necessaris per les usuaris de cadires de rodes.

Proposem que es canviï la porta de fulla abatible de l'interior de la cabina adaptada tant de dones com d'homes per una altra que sigui corredissa amb una amplada de pas lliure de 0,80m i que permeti així, inscriure un cercle de 1,50m de diàmetre als seus dos costats.

Proposem baixar els miralls de manera que el cantell inferior estigui a 0,90m respecte del terra.

Proposem es col·loquin, a les cabines adaptades, un timbre a una altura màx. de 0,90m i dins la zona d'apropament al vàter.

Proposem es senyalitzin les cabines exteriorment amb el símbol internacional d'accessibilitat. Recomanen es col·loqui al costat de la porta i no en la porta corredissa.

FOTOS



Interior del servei adaptat per homes



Interior del servei adaptat per homes



Interior del servei adaptat per dones



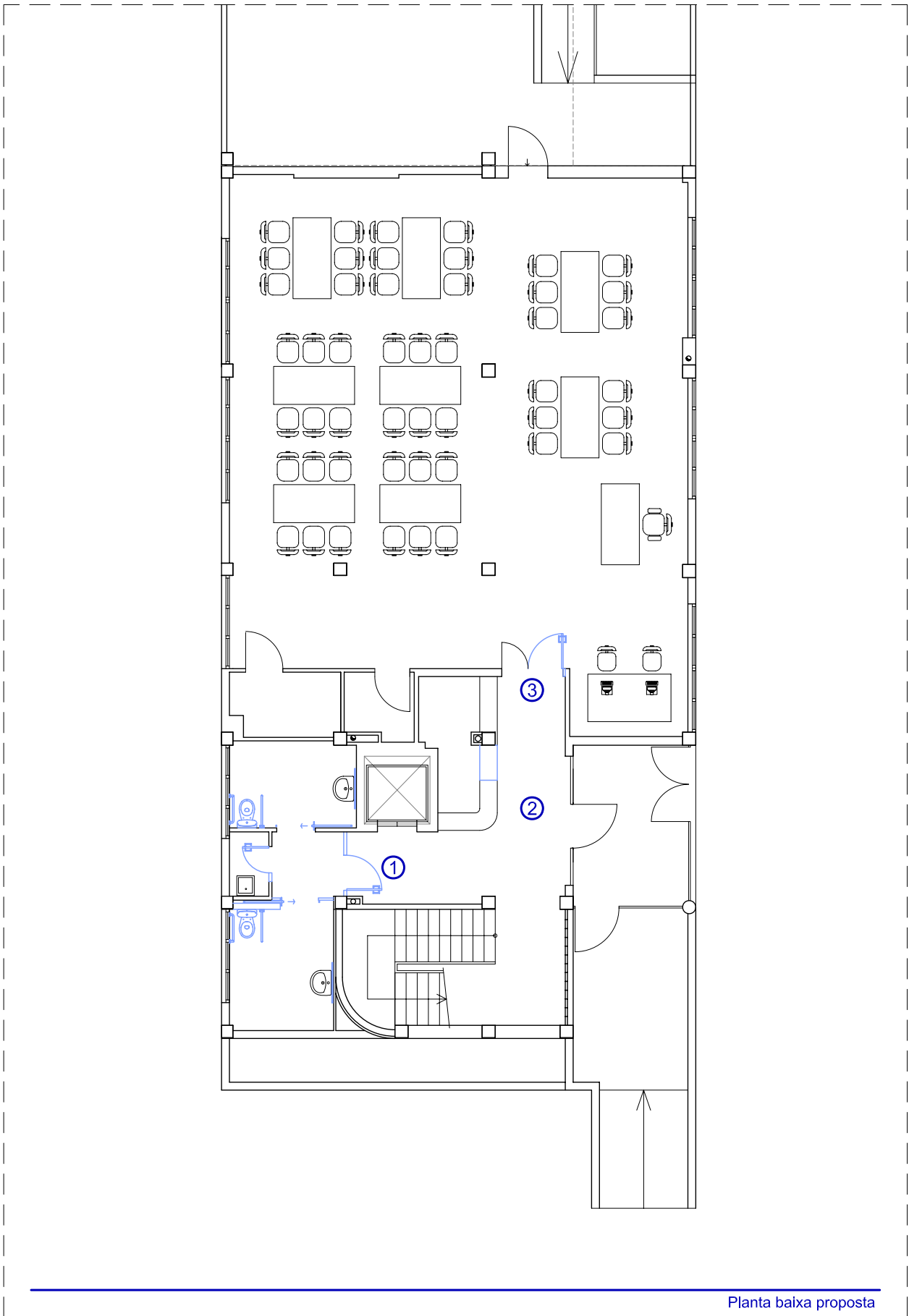
Interior del servei adaptat per dones



Distribuïdor i magatzem de neteja

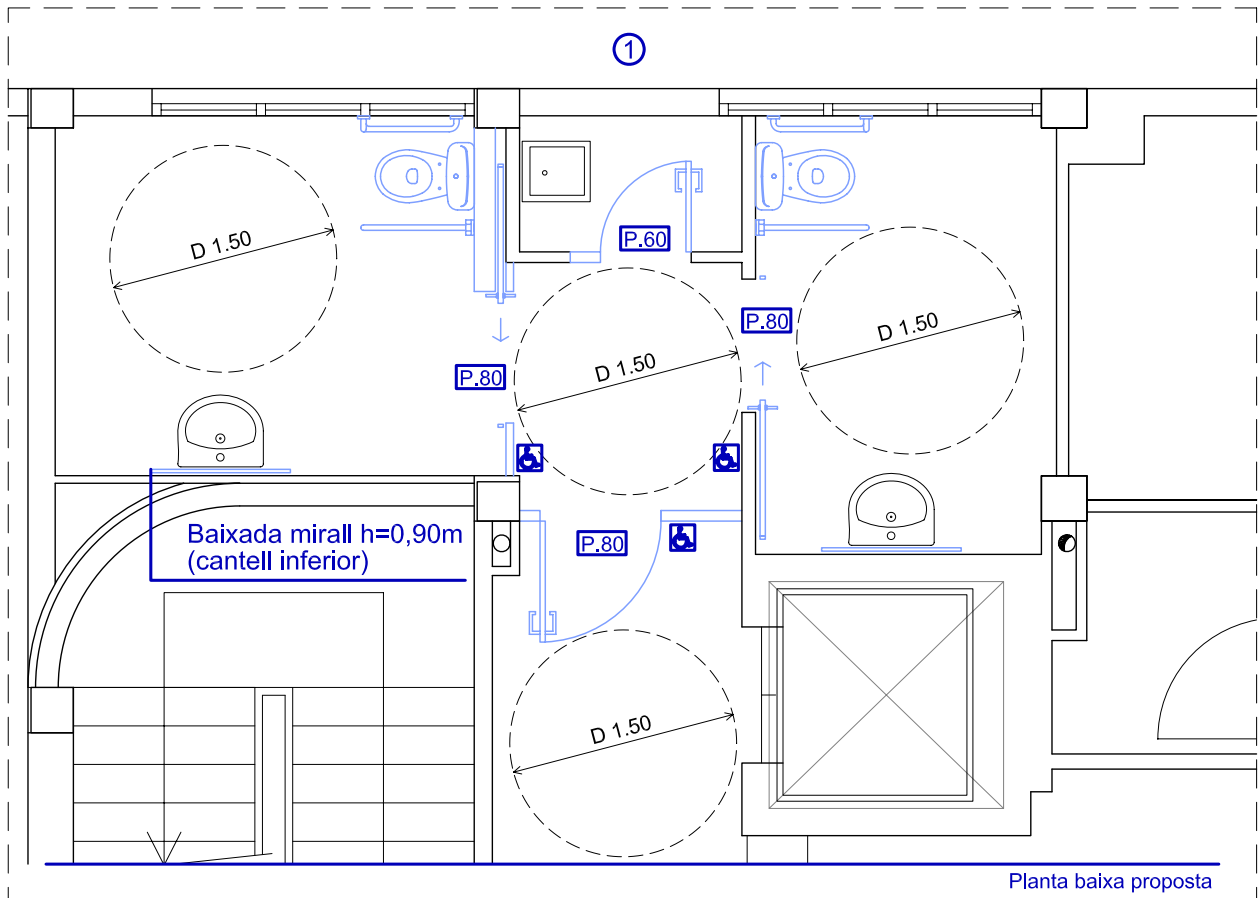
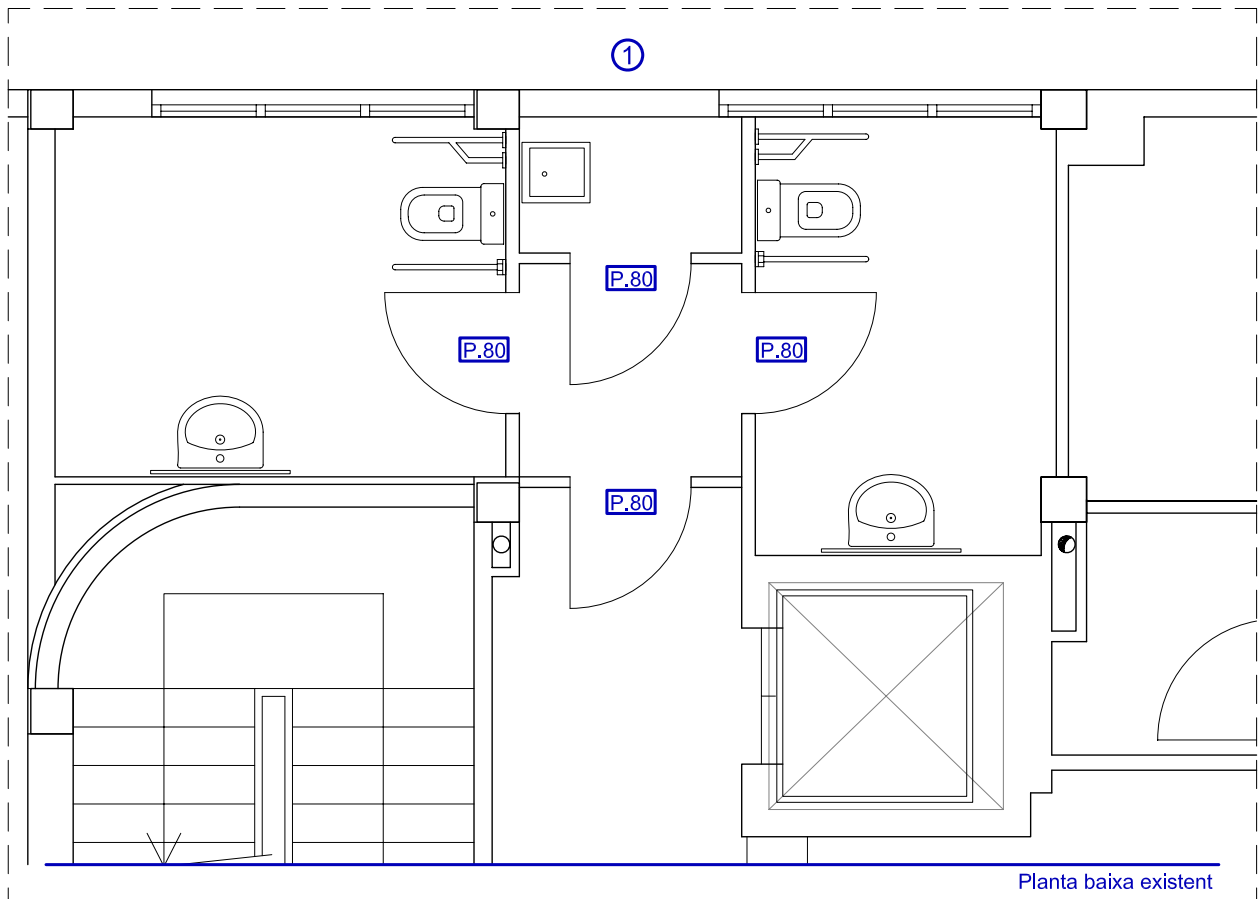


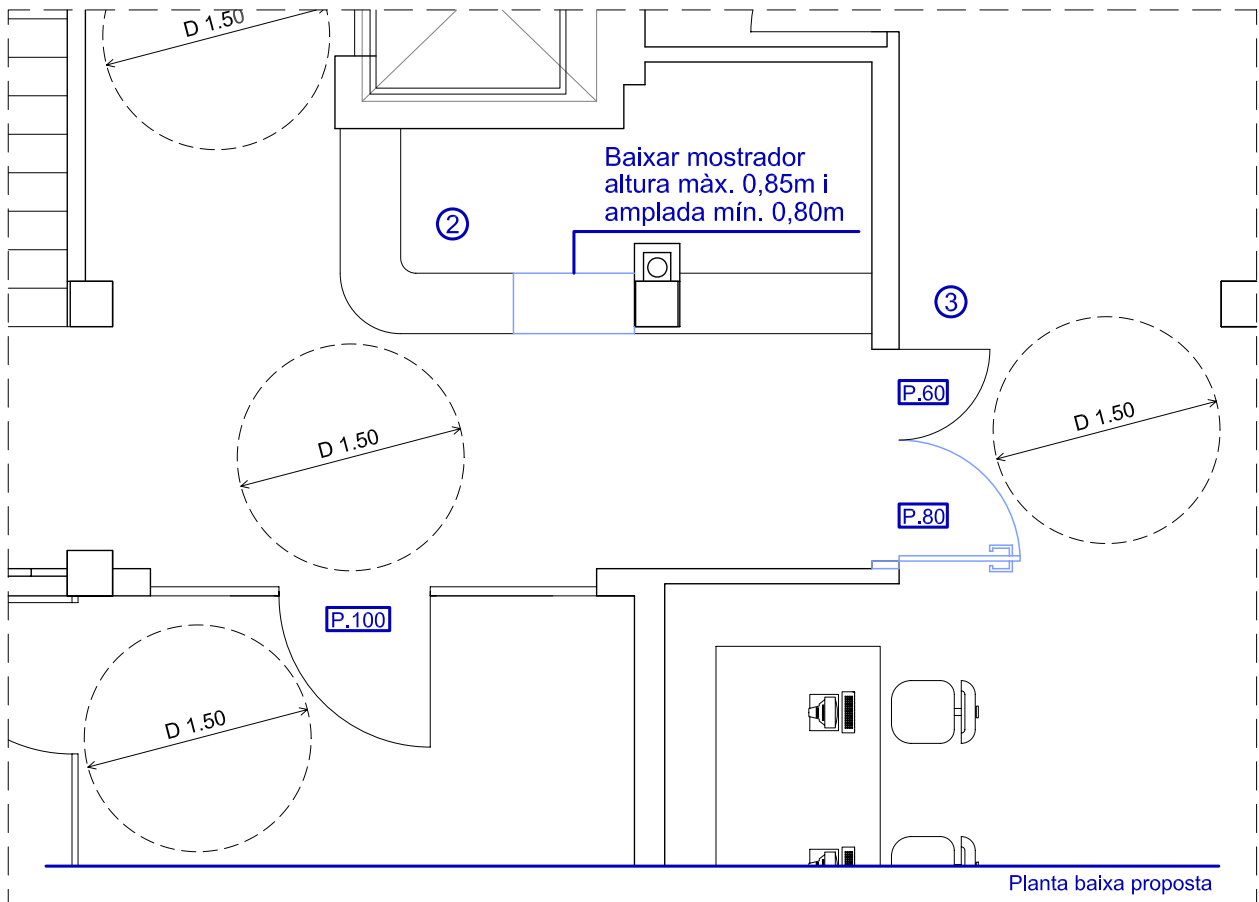
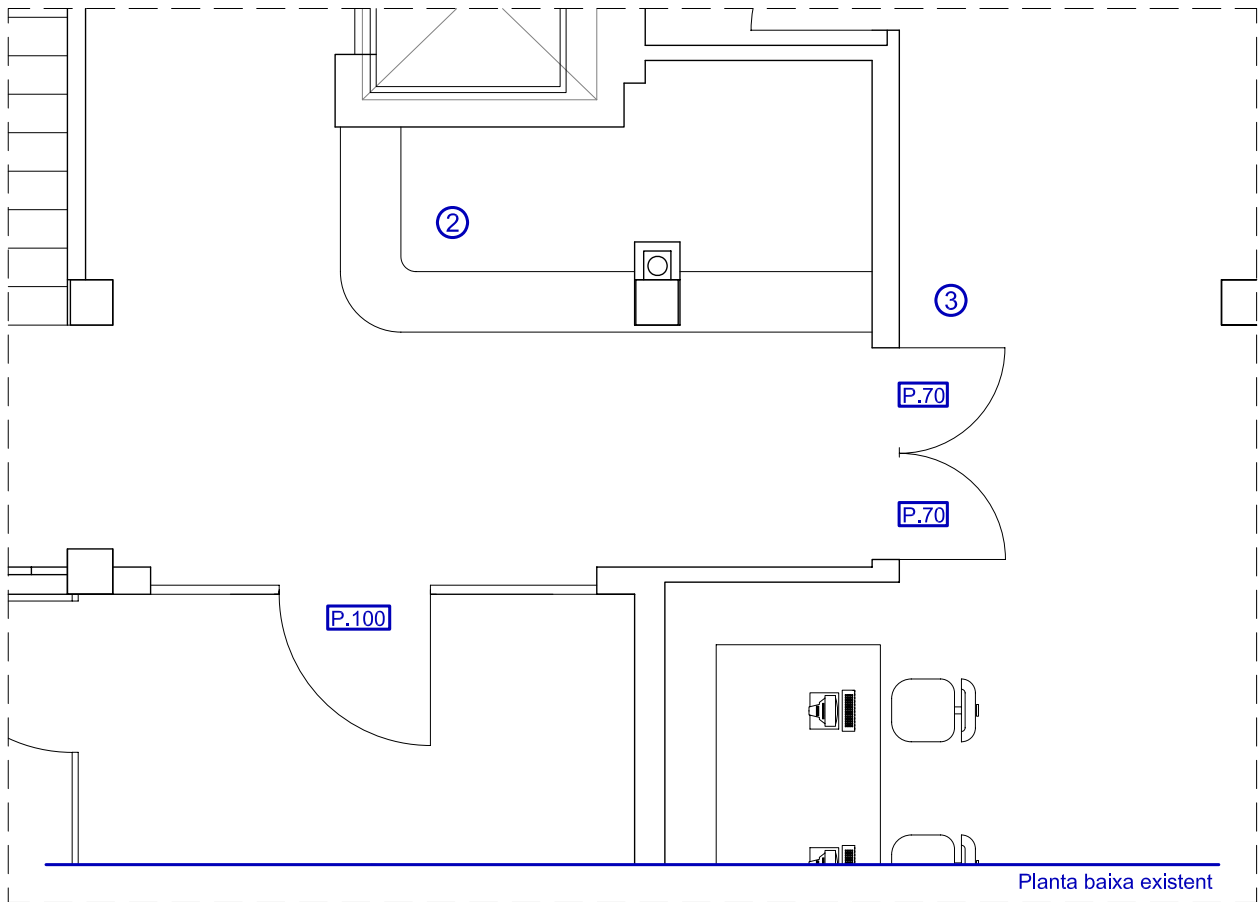
Planta baixa existent



Planta baixa proposta

| | | |
|------------------|------------------------------|----------|
| PALMA | BIBLIO. SON ROCA SON XIMELIS | 32 |
| Proposta general | Plantes: Baixa | E: 1/125 |





VALORACIÓ**EDIFICI: BIBLIOTECA SON XIMELIS**

Aquests preus fan referència a la base de dades de preus estimatius d'elements d'intervenció per a l'elaboració de valoracions estimatives per a la supressió de barreres arquitectòniques en els equipaments públics municipals.

Capítol 03 Rampes

| Codi | Descripció del concepte | Amid. | Preu partida | Total |
|-------------------------|--|-------|---------------|-----------------|
| | | | Eu. | Eu. |
| E.03.14 | Ml. de eliminació de ressalt i creació de pla inclinat | 1,00 | 180,60 | 180,60 |
| Total capítol 03 | | | 180,60 | 180,60 € |

Capítol 07 Cambres Higieniques

| Codi | Descripció del concepte | Amid. | Preu partida | Total |
|-------------------------|---|-------|-----------------|-------------------|
| | | | Eu. | Eu. |
| E.07.17 | Unitat d'adaptació de lavabo minusvàlids existent i posar complements. | 2,00 | 1.679,53 | 3.359,06 |
| E.07.28 | Un. Numero en relleu, de material plàstic, adherit directament en superfície. | 2,00 | 20,73 | 41,47 |
| Total capítol 07 | | | 3.400,53 | 3.400,53 € |

Capítol 08 Portes

| Codi | Descripció del concepte | Amid. | Preu partida | Total |
|-------------------------|--|-------|-----------------|-------------------|
| | | | Eu. | Eu. |
| E.08.07 | Unitat de porta interior de 60 cm. d'amplada. Incloses la col.locació i les obres prèvies. | 1,00 | 540,49 | 540,49 |
| E.08.15 | Unitat de supressió de porta existent. Incloses la col.locació i les obres prèvies. | 4,00 | 335,91 | 1.343,62 |
| E.08.16 | Unitat de porta corredissa interior de 80 cm d'amplada. Incloses la col.locació i les obres prèvies. | 2,00 | 787,93 | 1.575,85 |
| E.08.17 | Unitat de porta 80 cm. + fulla de dim. variable segons amplada. Incloses la col.locació i les obres prèvies. | 1,00 | 1.036,75 | 1.036,75 |
| E.08.21 | Un. Retranqueig de porta per tal de permetre un gir suficient. Incloses la col.locació i les obres prèvies. | 1,00 | 1.441,27 | 1.441,27 |
| Total capítol 08 | | | 5.937,98 | 5.937,98 € |

Capítol 12 Obres de redistribució

| Codi | Descripció del concepte | Amid. | Preu partida | Total |
|-------------------------|--|-------|-------------------|----------|
| | | | Eu. | Eu. |
| E.12.05 | M1. de baixada de taulell existent. Inclusos els acabats i les obres prèvies. | 1,00 | 447,87 | 447,87 |
| E.12.24 | M2. obres de redistribució, inclosos els acabats i les obres prèvies. | 1,90 | 1.119,69 | 2.127,40 |
| Total capítol 12 | | | 2.575,28 € | |

Capítol 14 Senyalització visual

| Codi | Descripció del concepte | Amid. | Preu partida | Total |
|-------------------------|--|-------|-----------------|--------|
| | | | Eu. | Eu. |
| E.14.03 | Un. Col·locació de símbol internacional en la porta dels serveis higiènics | 3,00 | 48,88 | 146,64 |
| E.14.05 | Un. Suminstre i col·locació de directori cromàticament contrastat i en Braille | 1,00 | 160,15 | 160,15 |
| E.14.06 | Un. Suminstre i col·locació de rètol informatiu cromàticament contrastat i en Braille. | 1,00 | 79,43 | 79,43 |
| Total capítol 14 | | | 386,22 € | |