

# DIAGNÒSTIC D'ACCESSIBILITAT

## EDIFICI: BIBLIOTECA SON RAPINYA

31

ESTUDI

A

### IDENTIFICACIÓ

Ús **Biblioteca**  
Nº de Plantes **P. Baixa**  
Adreça **c/ Catalan March, 4a**  
Municipi **Palma**



### DIAGNÒSTIC

Accessible  Parc. Accessible  Practicable  No accessible   
Altres: Edifici derruït  En obres  Tancat

### GRAU INTERVENCIÓ

Nivell 1  ( 0-10.000€)      Nivell 2  ( 10.000-100.000€)      Nivell 3  (100.000-1.000.000€)      Nivell 4  (No valorats)

### SITUACIÓ ACTUAL

La Biblioteca Son Rapiña està situada al costat del col·legi públic amb el mateix nom.  
L'anàlisi s'ha realitzat a partir de la visita a les instal·lacions i dels plànols cedits per l'Ajuntament.  
L'edifici es desenvolupa en planta baixa i el seu únic ús és el de biblioteca.

#### Planta baixa:

A la planta baixa trobem l'accés a la Biblioteca, la taula d'atenció al públic, el punt de connexió a la xarxa d'internet, la sala general de lectura, la zona infantil, i la porta d'accés al col·legi on es troben els serveis higiènics.

### VALORACIÓ

Eu.

Rampes	3.147,99
Replans	893,26
Esglaons	1.209,26
Cambres higièniques	5.395,23
Portes	4.482,89
Pavimentació	1.244,10
Obres de Redistribució	3.811,87
Senyalització visual	288,46
<b>Total</b>	<b>20.473,06</b>
Imprevistos 10% total	2.047,31

**Pressupost d'Execució Material 22.520,37 €**

## SITUACIÓ ACTUAL I PROPOSTA

### Planta baixa:

#### Accés:

L'accés a l'edifici es realitza a través d'una escala exterior. Aquesta escala està formada per un únic tram de 4 graons seguits amb bossell i sense replà ni passamà. Tampoc té franges de senyalització visual als graons.

Al mur exterior de l'edifici que dona al carrer hi ha una reixa de ferro amb dues fulles de 0,75m d'amplada lliure de pas cadascuna i que durant l'horari d'obertura de la biblioteca està completament oberta.

Un cop al nivell de planta baixa trobem la porta d'entrada a la biblioteca. Aquesta porta es d'alumini i vidre, de dues fulles de 0,70m d'amplada lliure de pas cadascuna. Té un marc gris que produeix un bon contrast visual amb el fons i que facilita la seva identificació. La maneta de la porta té un mecanisme d'obertura que no és tipus palanca o de pressió. A la part inferior existeix un ressalt de 3cm cap a l'exterior.

A la part exterior de l'edifici, hi ha un rètol identificatiu de la biblioteca i a la porta es troba penjada una fulla amb l'horari d'atenció al públic.

*Proposen l'adaptació de l'accés principal per que sigui accessible. Per tal de fer-ho serà necessari fer un nou accés completament a nivell al costat de l'entrada del col·legi i al mur que separa ambdós edificis.*

*Per una banda s'eliminarà l'escala existent i es tancarà el buit de la porta actual d'accés a la biblioteca.*

*També se farà un nou mur paral·lel a l'existent que dona al carrer per obtenir un passadís de 2,50m d'ample. Al començament del passadís, just al costat de la reixa d'entrada al col·legi, es farà una de porta ferro de dues fulles de 0,80m d'amplada lliure de pas cadascuna. Al final del passadís s'obrirà un buit al mur que separa la biblioteca del col·legi obtenint així una entrada a nivell i independent del col·legi.*

*Proposem es col·loqui a la part exterior del recinte, al costat de la porta, un rètol identificatiu cromàticament contrastat i en Braille amb el nom i l'horari de la biblioteca.*

*Proposem es canviï la porta d'accés a la biblioteca per una altra amb almenys una fulla de 0,80m d'amplada lliure de pas i que s'obri cap a fora de l'edifici.*

#### Accés secundari:

Existeix un segon accés a l'edifici de la biblioteca per dins del col·legi que hi ha al seu costat. Aquesta entrada i el recorregut horitzontal fins les portes que comuniquen amb la biblioteca són completament accessibles però únicament està obert i es pot emprar al l'horari del centre educatiu.

La porta que hi ha entre la biblioteca i el col·legi és de metall, de dues fulles de 0,80m d'amplada lliure de pas cadascuna. Aquesta porta obri cap a dins de la biblioteca obstaculitzant la circulació horitzontal.

*Proposem es canviï el sentit d'obertura de les portes per millorar la circulació horitzontal.*

## FOTOS



Accés a l'edifici i escala



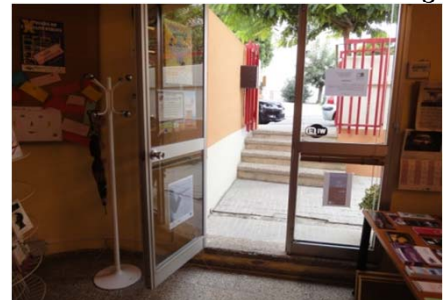
Porta d'accés a l'edifici



Accés al col·legi



Accés a la biblioteca des de el col·legi



Porta d'accés i esglaó

## SITUACIÓ ACTUAL I PROPOSTA

### Comunicació horitzontal:

Per accedir a l'interior de la biblioteca cal baixar un esglaó de 0,20m que hi ha a la part inferior de la porta d'entrada. Aquest graó no està senyalitzat.

Al costat de la porta d'accés hi ha un taulell d'atenció al públic amb una alçada adequada de 0,74m respecte al terra i que permet l'apropament tant frontal com lateral de persones amb mobilitat reduïda. Aquest taulell també serveix de lloc de feina per el bibliotecari.

El mobiliari d'ús públic existent en aquesta sala de lectura està format per cadires, taules i llibreries. Les taules tenen una alçada respecte al terra de 0,72m i una amplada de 1,00m. La part inferior de les taules permet l'apropament frontal de persones amb mobilitat reduïda.

La disposició d'aquest mobiliari no dificulta l'accés als llibres que estan emmagatzemats a llibreries disposades al perímetre i entre les taules enmig de la sala.

En aquesta sala també es troba una zona amb diaris i revistes, un punt de connexió a la xarxa d'internet a una taula de mesures adequades per fer utilitzades per persones amb mobilitat reduïda.

La zona infantil està formada per taules i cadires de colors i llibreries amb les dimensions dels nens.

No hi ha cap directori general que expliqui el funcionament de la biblioteca i els distint serveis que ofereix.

*Proposem la instal·lació d'una rampa a l'entrada, per superar el desnivell de 0,20m entre l'interior y l'exterior de l'edifici. Aquesta rampa serà d'un tram, de 1,90m de llarg, 1,20m d'amplada i 10% de pendent amb passamà de disseny adaptat a ambdós costats. Al principi hi haurà un replà de 1,20m de llarg i 1,20m d'amplada i al final de la rampa es podrà inscriure un cercle de diàmetre 1,50m. Proposem la instal·lació a la sala d'un directori general cromàticament contrastat i en Braille, que informi de tots els serveis existents, la seva localització i del funcionament de la biblioteca.*

### Serveis higiènics:

A l'interior de la biblioteca no existeix cap servei higiènic. Els usuaris de la biblioteca han d'anar als serveis higiènics de professors que hi ha dins el col·legi a la planta baixa, molt aprop de l'entrada principal i de la direcció del centre i la sala de professors.

El nucli de serveis higiènics està format per dos grups de lavabos un per homes i un altre per dones. Cadascun té una zona comú amb un rentamans i dues cabines amb vàter. Al lavabo d'homes hi ha també urinaris. Dins cadascun dels grups d'homes i de dones no existeix cap cabina de dimensions adaptades.

Al col·legi també hi ha banys per nens però aquest no tenen dimensions adaptades.

## FOTOS



Taulell d'atenció al públic i punt d'internet



Zona infantil



Sala de lectura



Sala de lectura i porta d'accés al col·legi



Interior del col·legi (zona de banys)

## SITUACIÓ ACTUAL I PROPOSTA

Proposem la creació d'una cabina higiènica adaptada dins la biblioteca. Per tal de fer-ho serà necessari redistribuir el mobiliari i construir dos envans al costat de la nova rampa d'entrada, aprofitant 2 de les parets existents i obtenint així suficient espai lliure com per inscriure un cercle de diàmetre 1,50m al interior de la cabina.

Proposem instal·lar un vàter amb les barres auxiliars abatibles que hauran de col·locar-se a una altura d'entre 0,70 i 0,75m i a una distància entre elles de 0,70m.

Proposem instal·lar un rentamans que es col·locarà de tal manera que permeti disposar d'un espai d'apropament lateral al vàter de 0,80m. El mirall del rentamans es col·locarà amb el cantell inferior 0,90m del terra.

Proposem posar un porta d'accés corredissa, que permeti una amplada de pas lliure de 0,80m. El mecanisme d'obertura de la porta ha de ser ergonòmic que és pugui maniobrar amb major facilitat per persones amb dificultats de mobilitat a les mans.

Proposem es col·loqui un timbre a 0,90m del terra dins el 0,80m de la zona de transferència lateral propera a l'inodor. Proposem es senyalitzi la cabina exteriorment amb el símbol internacional d'accessibilitat. Recomanem es col·loqui al costat de la porta i no en la fulla corredissa.

## FOTOS



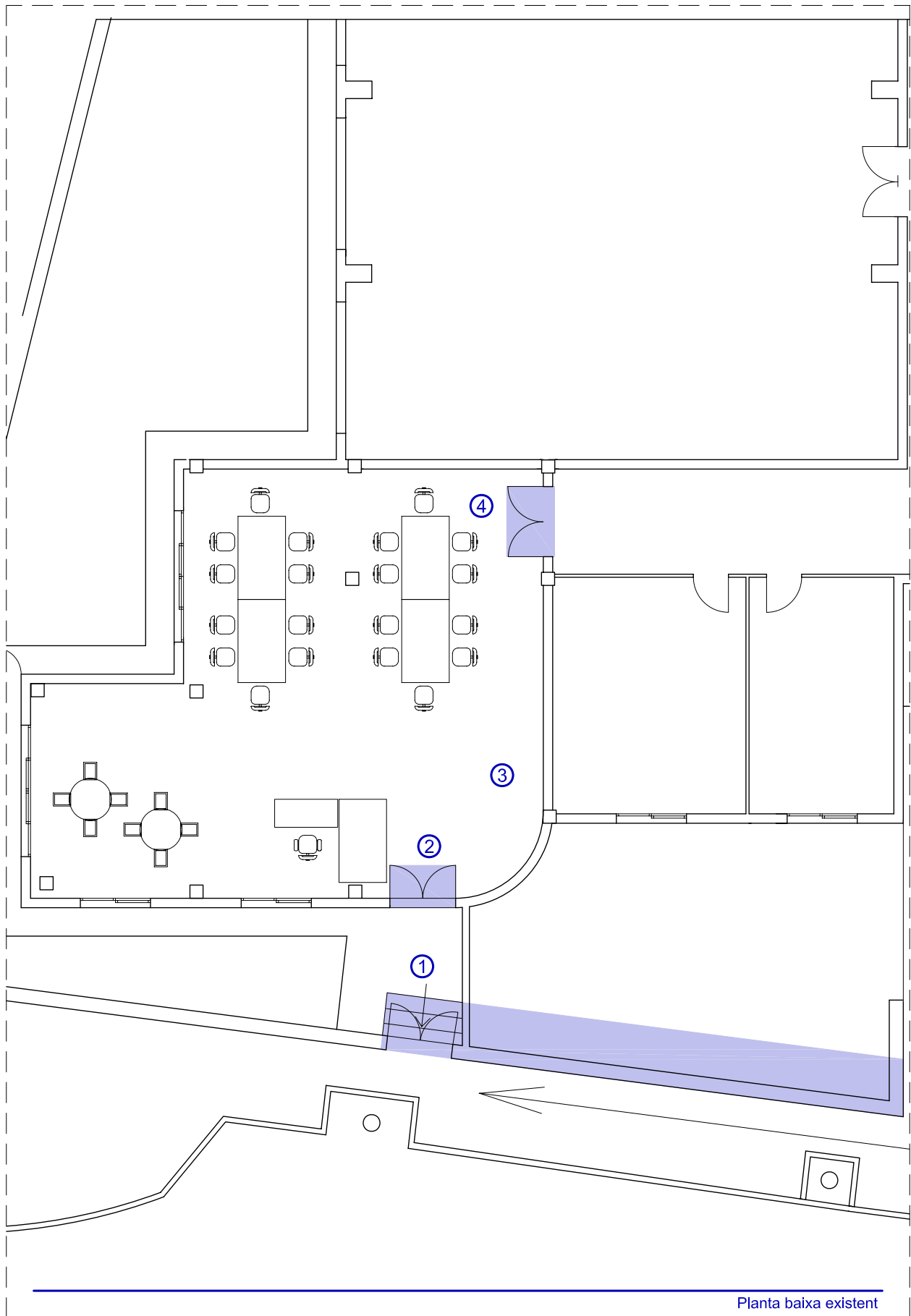
Servei higiènic de professors (homes)



Servei higiènic de professors (homes)



Servei higiènic de professors (dones)



Planta baixa existent

PALMA

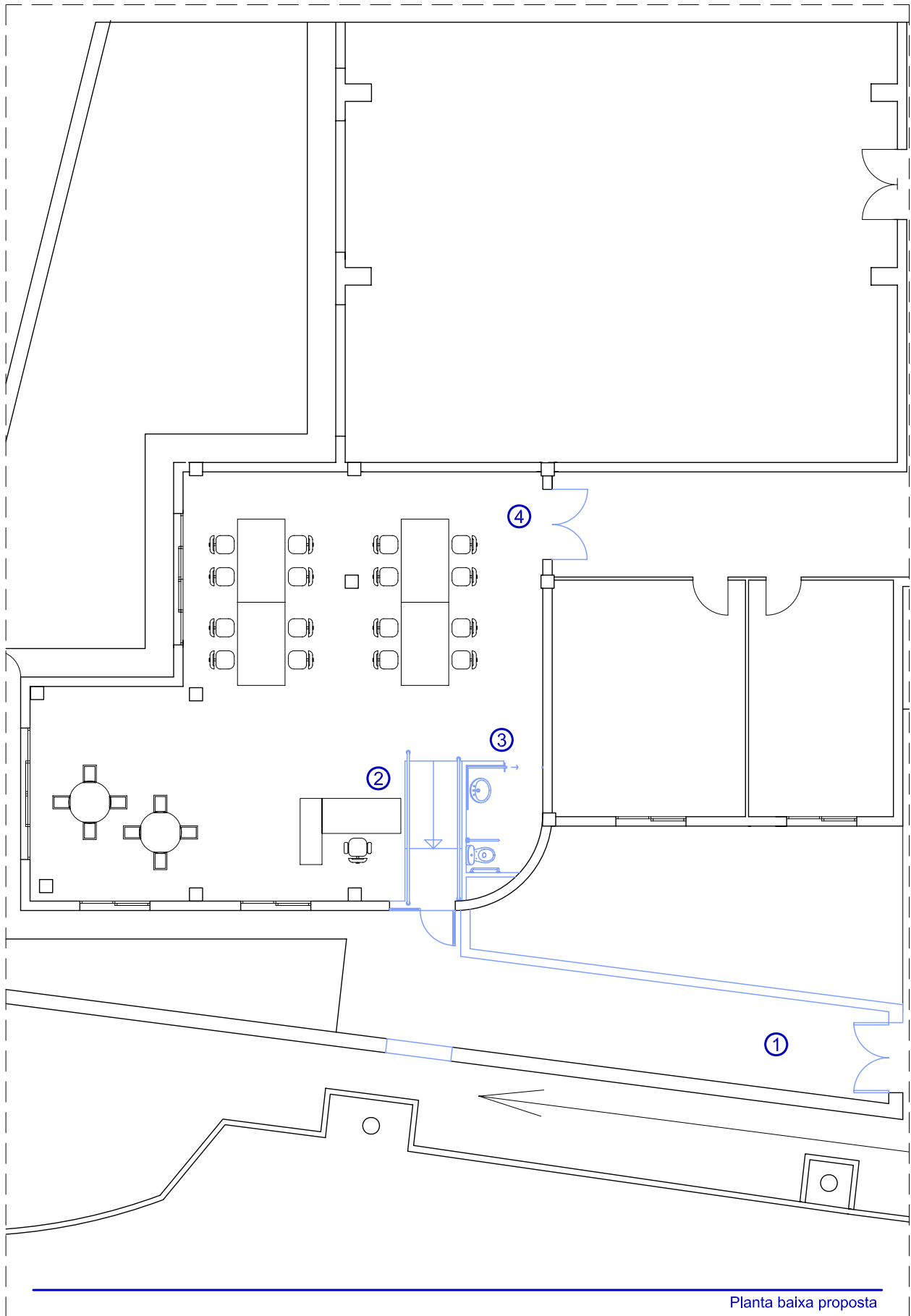
BIBLIO. SON QUINT SON RAPINYA

31

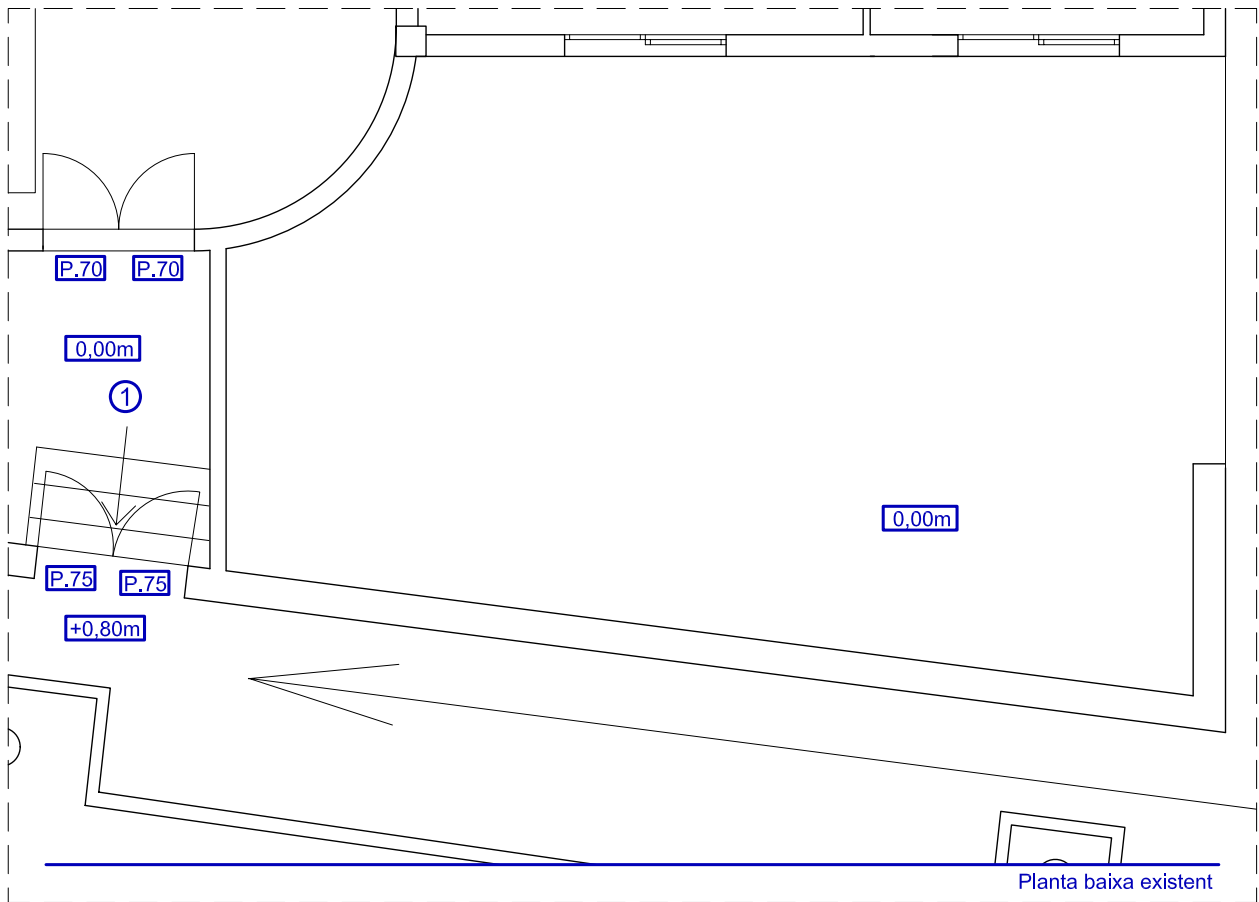
Àmbits d'actuació

Plantes: Baixa

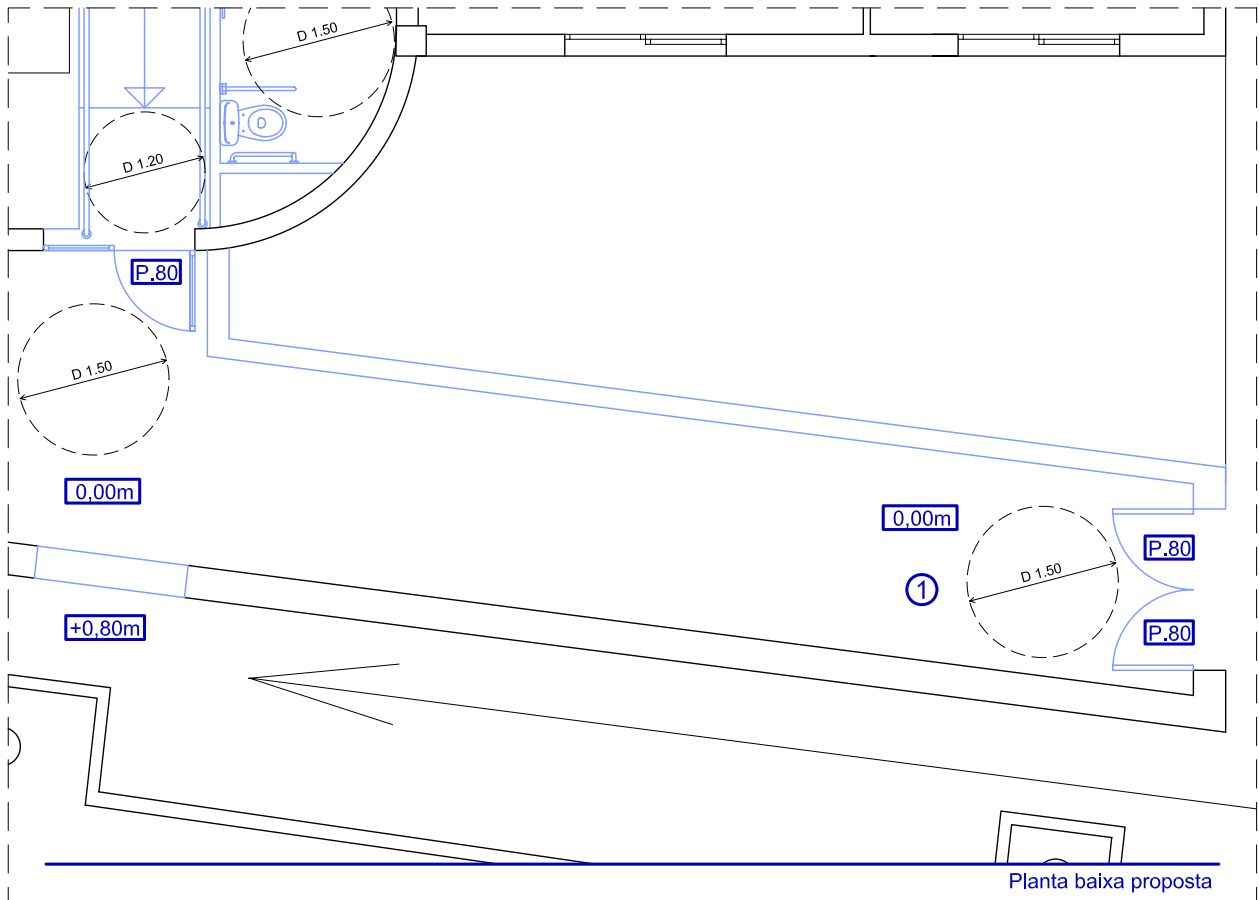
E: 1/125



PALMA	BIBLIO. SON QUINT SON RAPINYA	31
Proposta general	Plantes: Baixa	E: 1/150

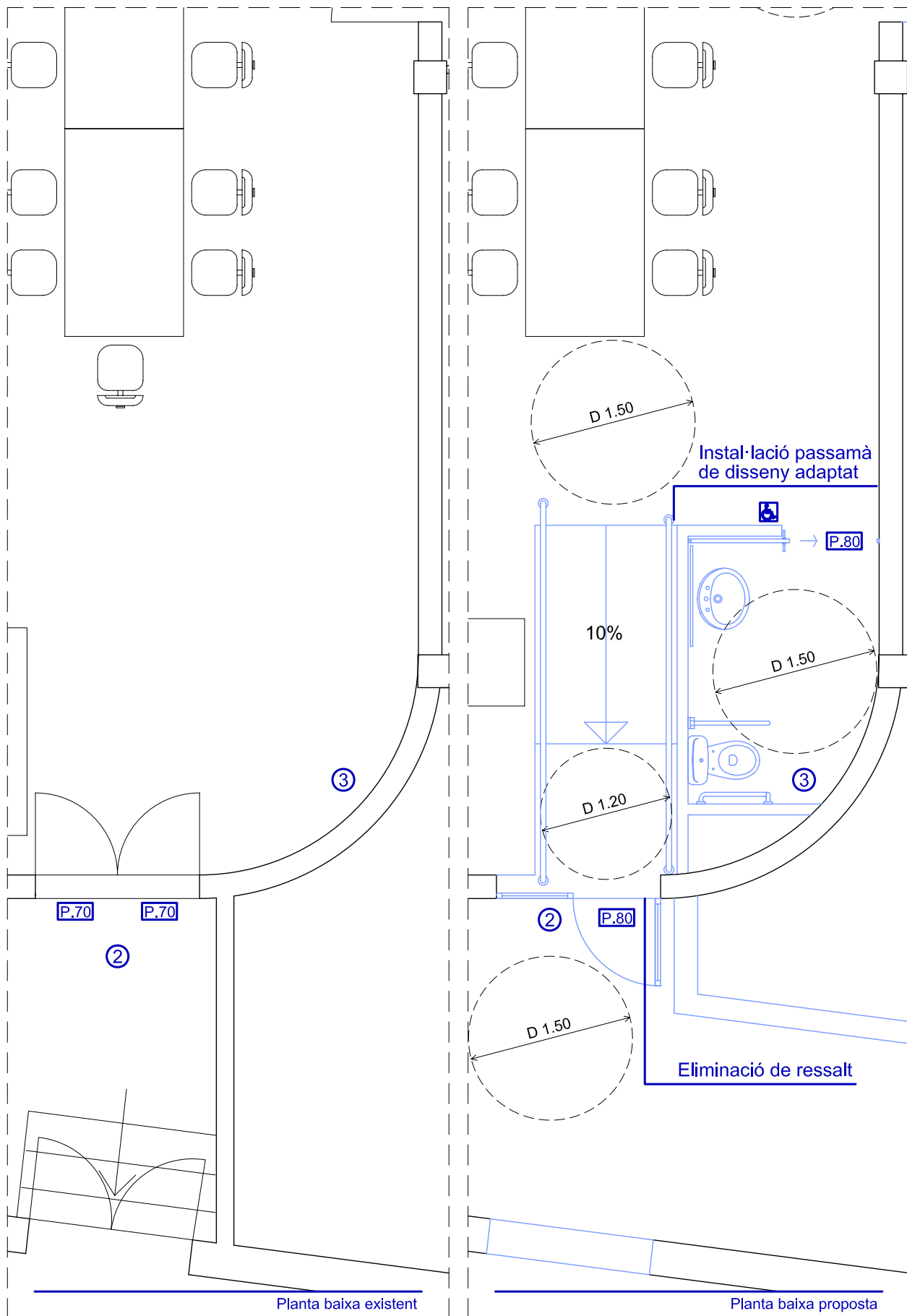


Planta baixa existent

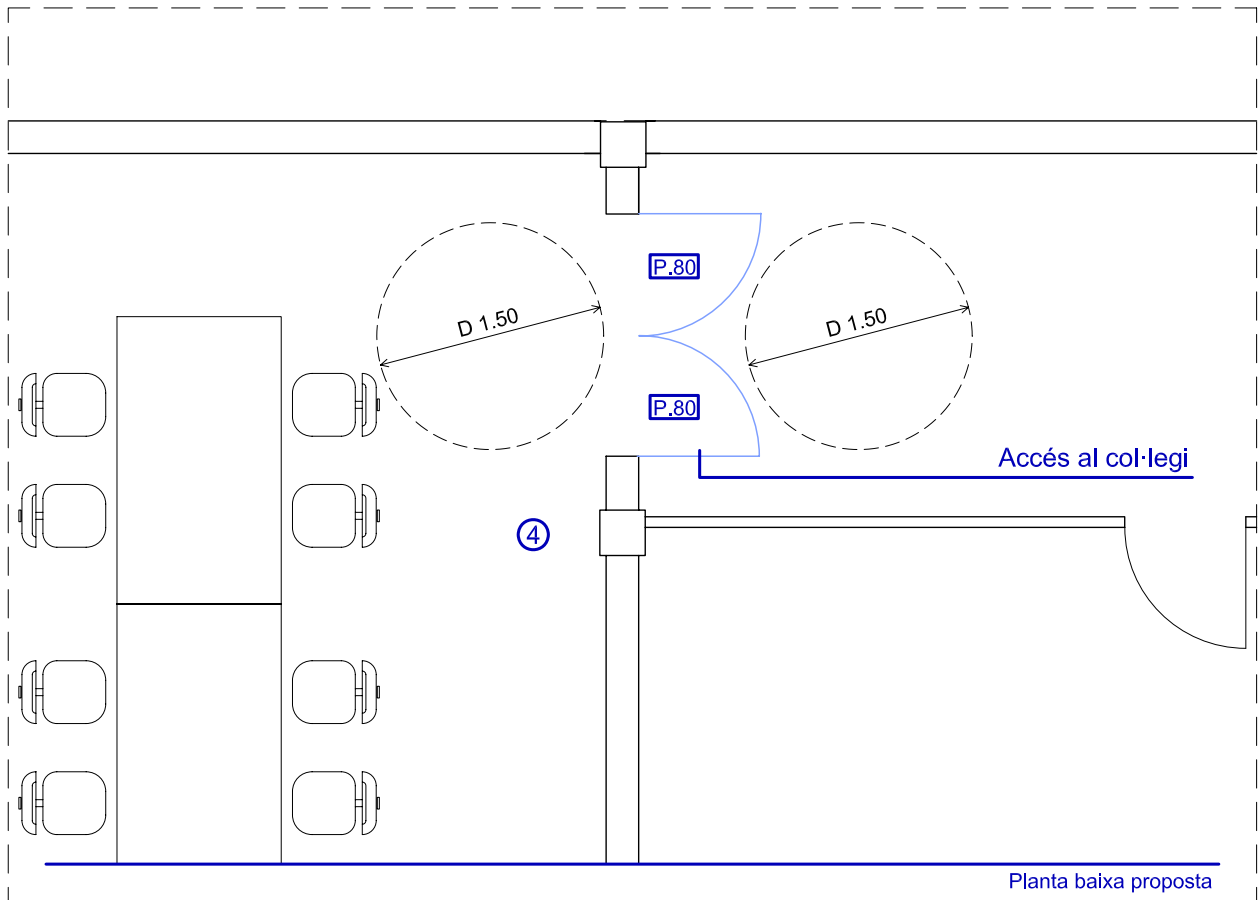
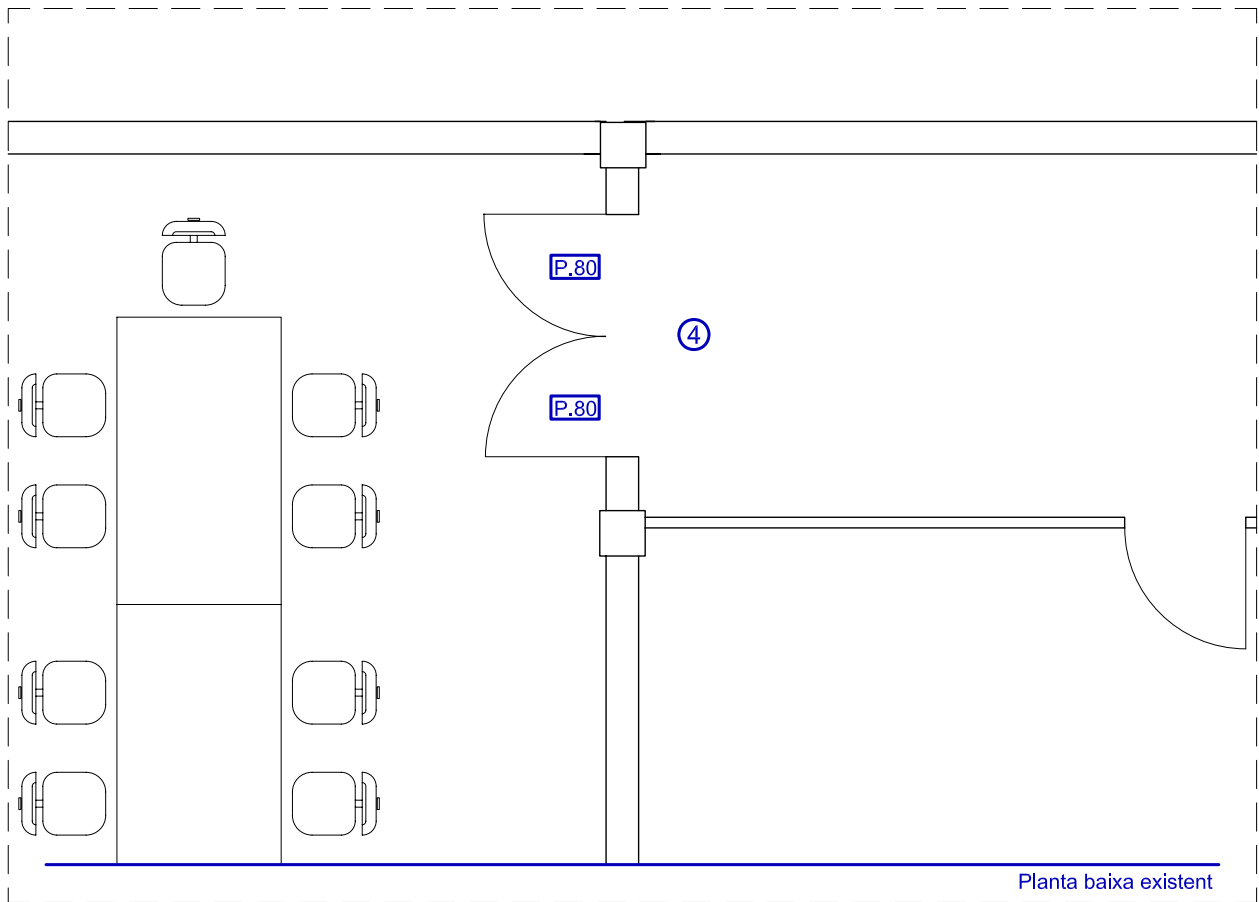


Planta baixa proposta

PALMA	BIBLIO. SON QUINT SON RAPINYA	31
Existent i proposta 1	Planta: Baixa	E: 1/75







**VALORACIÓ****EDIFICI: BIBLIOTECA SON RAPINYA**

Aquests preus fan referència a la base de dades de preus estimatius d'elements d'intervenció per a l'elaboració de valoracions estimatives per a la supressió de barreres arquitectòniques en els equipaments públics municipals.

**Capítol 03 Rampes**

Codi	Descripció del concepte	Amid.	Preu partida	Total
			Eu.	Eu.
E.03.03	M2. de rampa a l'interior per desnivells de 10 - 50 cm., incloses les obres prèvies.	4,35	559,84	2.435,32
E.03.11	MI.de barana d'acer pintat, per a rampa a l'interior	4,00	82,94	331,76
E.03.14	MI. de eliminació de ressalt i creació de pla inclinat	1,40	180,60	252,84
E.03.15	MI. de col·locació de sòcol inferior a barana	4,00	32,02	128,08
			<b>Total capítol 03</b>	<b>3.147,99 €</b>

**Capítol 04 Replans**

Codi	Descripció del concepte	Amid.	Preu partida	Total
			Eu.	Eu.
E.04.05	M2. de replà a l'interior fins a 50 cm. d'altura, incloses les obres prèvies.	1,55	447,87	694,21
E.04.08	MI. de barana d'acer pintat, per replans en l'interior.	2,40	82,94	199,06
			<b>Total capítol 04</b>	<b>893,26 €</b>

**Capítol 05 Esclaons**

Codi	Descripció del concepte	Amid.	Preu partida	Total
			Eu.	Eu.
E.05.05	MI. enderroc d'esclaons escala existent.	54,00	22,39	1.209,26
			<b>Total capítol 05</b>	<b>1.209,26 €</b>

**Capítol 07 Cambres Higieniques**

Codi	Descripció del concepte	Amid.	Preu partida	Total
			Eu.	Eu.
E.07.02	Unitat de bany adaptat, 1.65 x 2.25 m., incloses les obres prèvies i les instal·lacions.	1,00	5.374,49	5.374,49
E.07.28	Un. Numero en relleu, de material plàstic, adherit directament en superfície.	1,00	20,73	20,73
			<b>Total capítol 07</b>	<b>5.395,23 €</b>

## Capítol 08 Portes

Codi	Descripció del concepte	Amid.	Preu partida	Total
			Eu.	Eu.
E.08.01	Unitat de porta metàl·lica de tanca exterior. Incloues la col·locació i les obres prèvies.	2,00	559,84	1.119,69
E.08.08	Unitat de canvi de sentit de porta interior existent.	1,00	559,84	559,84
E.08.13	Unitat de porta exterior de 80 cm. d'amplada, incloues la col·locació i les obres prèvies.	1,00	1.343,62	1.343,62
E.08.15	Unitat de supressió de porta existent. Incloues la col·locació i les obres prèvies.	2,00	335,91	671,81
E.08.16	Unitat de porta corredissa interior de 80 cm d'amplada. Incloues la col·locació i les obres prèvies.	1,00	787,93	787,93
<b>Total capítol 08</b>			<b>4.482,89 €</b>	

## Capítol 09 Pavimentació

Codi	Descripció del concepte	Amid.	Preu partida	Total
			Eu.	Eu.
E.09.09	M2. anivellament diferents paviments.	25,00	49,76	1.244,10
<b>Total capítol 09</b>			<b>1.244,10 €</b>	

## Capítol 12 Obres de redistribució

Codi	Descripció del concepte	Amid.	Preu partida	Total
			Eu.	Eu.
E.12.01	MI. d'envà de paredó de 3 ml. d'altura, revestit i enguixat. Incloues les obres prèvies.	3,00	179,15	537,45
E.12.02	MI. d'envà de 4 cm. de gruix de ml. d'altura, revestit i Enguixat. Incloues les obres prèvies.	9,00	223,94	2.015,43
E.12.11	MI. d'enderrocs d'envans, de 3 ml. d'altura. Incloues els acabats posteriors.	3,00	223,94	671,81
E.12.30	Un. creació de buit (porta o finestra) en paret mestra	1,00	587,18	587,18
<b>Total capítol 12</b>			<b>3.811,87 €</b>	

## Capítol 14 Senyalització visual

Codi	Descripció del concepte	Amid.	Preu partida	Total
			Eu.	Eu.
E.14.03	Un. Col·locació de símbol internacional en la porta dels serveis higiènics	1,00	48,88	48,88
E.14.05	Un. Suministre i col·locació de directori cromàticament contrastat i en Braille	1,00	160,15	160,15
E.14.06	Un. Suministre i col·locació de rètol informatiu cromàticament contrastat i en Braille.	1,00	79,43	79,43
<b>Total capítol 14</b>			<b>288,46 €</b>	