

DIAGNÒSTIC D'ACCESSIBILITAT

EDIFICI: BIBLIOTECA SON FORTEZA

29

ESTUDI

A

IDENTIFICACIÓ

Ús **Biblioteca**
Nº de Plantes **P. Baixa**
Adreça **c/ San Isidre Llaurador, 25**
Municipi **Palma**



DIAGNÒSTIC

Accessible Parc. Accessible Practicable No accessible
Altres: Edifici derruït En obres Tancat

GRAU INTERVENCIÓ

Nivell 1 (0-10.000€) Nivell 2 (10.000-100.000€) Nivell 3 (100.000-1.000.000€) Nivell 4 (No valorats)

SITUACIÓ ACTUAL

La biblioteca Son Forteza està situada al Carrer San Isidre Llaurador, molt aprop del carrer Aragó.
L'anàlisi s'ha realitzat a partir de la visita a les instal·lacions i a partir dels plànols cedits per l'Ajuntament.
L'edifici es desenvolupa en planta baixa. Les distintes sales de l'edifici s'utilitzen com a biblioteca i com seu de l'associació de veïns.

Planta baixa:

A la planta baixa es troben els accessos a la biblioteca, la taula d'atenció al públic, les sales de lectura, un punt de connexió a la xarxa d'internet i els serveis higiènics.

VALORACIÓ

Eu.

Esglaons	165,56
Cambres higièniques	260,43
Portes	1.940,79
Senyalització visual	288,46
Total	2.655,24
Imprevistos 10% total	265,52

Pressupost d'Execució Material 2.920,77 €

SITUACIÓ ACTUAL I PROPOSTA

Planta baixa:

Accés principal:

L'accés principal a l'edifici es realitza a través d'un pòrtic format per un vidre fix i una porta de dues fulles abatibles amb una amplada de pas lliure de 0,80m cadascuna. El mecanisme d'obertura i tancament no és l'adequat.

Aquesta porta és de vidre amb marc d'alumini pintat, pel que té bon contrast visual amb el fons que facilita la seva identificació. A la part inferior existeix un esglaó amb bossell de 16cm d'alçada respecte al carrer.

A la part exterior del recinte, existeix un rètol identificatiu que diu: "Ajuntament de Palma Biblioteca Municipal" i a la porta es troba penjada una fulla amb l'horari d'atenció al públic.

Proposem es col·loqui a la part exterior del recinte, al costat de la porta, un rètol identificatiu cromàticament contrastat i en braille amb el nom i l'horari de la biblioteca.

Proposem la incorporació de franges de senyalització visual cromàticament contrastades al graó i eliminar el bossell per tal d'evitar possibles accidents.

Proposem canviar el mecanisme d'obertura de la porta d'accés per un més ergonòmic que es pugui maniobrar amb major facilitat per persones amb dificultats de mobilitat a les mans.

Accés Secundari:

Existeix un segon accés a l'edifici pel carrer de la fertilitzadora que es troba a l'altra façana de la cantonada.

La porta d'entrada és similar a la de l'accés principal. Està formada per un vidre fix i una porta de dues fulles abatibles amb una amplada de pas lliure de 0,75m cadascuna. El mecanisme d'obertura i tancament no és l'adequat.

Aquesta porta és de vidre amb marc d'alumini pintat, pel que té bon contrast visual amb el fons que facilita la seva identificació. Davant de la porta, hi ha una amplada suficient per permetre fer un cercle de 1,50m de diàmetre, i així fer amb comoditat els canvis de sentit i direcció que siguin necessaris.

A la part exterior del recinte, existeix un rètol identificatiu que diu: "Associació de veïnats de Son Forteza".

Proposem senyalitzar aquesta entrada com accessible.

Proposem es canviï la porta de d'accés per una altra que permeti una amplada de pas lliure de 0,80 i que tingui un mecanisme d'obertura de la porta d'accés per un més ergonòmic que es pugui maniobrar amb major facilitat per persones amb dificultats de mobilitat a les mans.

Proposem es col·loqui a la part exterior del recinte, al costat de la porta, un rètol identificatiu cromàticament contrastat i en braille amb el nom i l'horari de la biblioteca.

FOTOS



Accés a l'edifici



Esglaó amb bossell a l'accés



Accés secundari



Porta d'entrada accessible



Interior d'entrada accessible

SITUACIÓ ACTUAL I PROPOSTA

Comunicació horitzontal:

Una vegada dins l'edifici ens trobem a la sala de lectura general on hi ha el taulell d'atenció al públic amb una alçada adequada de 0,72m respecte al terra i que permet l'apropament lateral i frontal. Al costat hi ha una taula de 0,72m d'alçada respecte al terra que serveix de lloc de feina per el bibliotecari.

En aquesta sala no s'observa l'existència de cap desnivell ni graó aïllat que pugui dificultar la circulació horitzontal per ella.

El mobiliari d'ús públic existent en aquesta sala de lectura està format per cadires, taules i llibreries. Les taules tenen una alçada respecte al terra de 0,72m i una amplada de 1,00m. La part inferior de les taules permet l'apropament frontal de persones amb mobilitat reduïda.

La disposició d'aquest mobiliari no dificulta l'accés als llibres que estan emmagatzemats a les llibreries disposades al perímetre de la sala.

En aquesta sala també es troba una zona amb diaris i revistes, i una taula amb un ordinador amb connexió a la xarxa d'internet. Aquesta taula té les mesures adequades per ser utilitzada per persones amb mobilitat reduïda.

No hi ha cap directori general que expliqui el funcionament de la biblioteca i els distints serveis que ofereix.

Per accedir a la sala d'estudis i seu de l'associació de veïns, així com als serveis higiènics hi ha un passadís de 1,80m d'ample i una porta de fusta i vidre formada per una fulla de 0,90m lliure de pas i un fix. Davant d'aquesta porta hi ha una rampa de 0,70m de llarg i una pendent inferior al 4% sense replà.

A la sala d'estudi no s'observa l'existència de cap desnivell ni graó aïllat que pugui dificultar la circulació horitzontal per ella.

El mobiliari d'ús públic existent en aquesta sala està format per cadires, taules i llibreries. Les taules tenen una alçada respecte al terra de 0,72m i una amplada de 1,00m. La part inferior de les taules permet l'apropament frontal de persones amb mobilitat reduïda.

La disposició d'aquest mobiliari no dificulta l'accés als llibres que estan emmagatzemats a les llibreries disposades al perímetre de la sala.

Proposem que la porta d'accés al passadís romangui sempre oberta per permetre el pas de persones amb cadira de rodes,

Proposem la instal·lació a la sala d'un directori general que informi de tots els serveis existents, la seva localització i del seu funcionament.

FOTOS



Taulell d'atenció al públic



Sala de lectura general



Porta d'accés al passadís



Passadís



Sala d'estudi i seu de l'associació de veïns

SITUACIÓ ACTUAL I PROPOSTA

Serveis higiènics:

Al passadís que connecta les dues sales de la biblioteca hi ha un nucli de serveis higiènics format per una cabina no adaptada i per una altra de dimensions adaptades. La cabina no adaptada està formada per un rentamans i un vàter. Aquesta només és per a ús exclusiu del personal de la biblioteca i també s'utilitza com magatzem de neteja. El servei higiènic adaptat presenta unes dimensions suficients com per a inscriure un cercle de diàmetre 1,50m en l'interior. La porta es corredissa i té una amplada de pas lliure de 0,80m i la balda no és l'adequada i no té tirador. Davant de la porta del servei higiènic hi ha una amplada suficient per permetre fer un cercle de 1,50m de diàmetre, i així fer amb comoditat els canvis de sentit i direcció que siguin necessaris. La porta està senyalitzada amb un símbol d'accessibilitat. En l'interior, el rentamans no presenta peu inferior i està a 0,85m d'alçada, l'aixeta no és tipus monocomandament i el mirall està una mica alt. El vàter disposa de dues barres auxiliars correctament disposades, l'espai d'apropament lateral és suficient. El bany disposa d'un timbre a una altura de 0,80m col·locat adequadament dins l'espai d'apropament lateral al vàter.

Proposem es senyalitzi la cabina exteriorment amb el símbol internacional d'accessibilitat. Recomanem es col·loqui al costat de la porta i no en la fulla corredissa.

Proposem canviar la balda de la porta corredissa de la cabina adaptada per un més ergonòmic que és pugui maniobrar amb major facilitat per persones amb dificultats de mobilitat a les mans.

Proposem es col·loqui un tirador a la porta corredissa.

Proposem baixar el mirall de manera que el cantell inferior estigui a 0,90m respecte del terra.

Proposem es canviï l'aixeta del rentamans per una altra que sigui tipus monocomandament i per tant que es pugui maniobrar amb major facilitat per persones amb dificultats de mobilitat a les mans.

FOTOS



Interior servei higiènic i magatzem de neteja



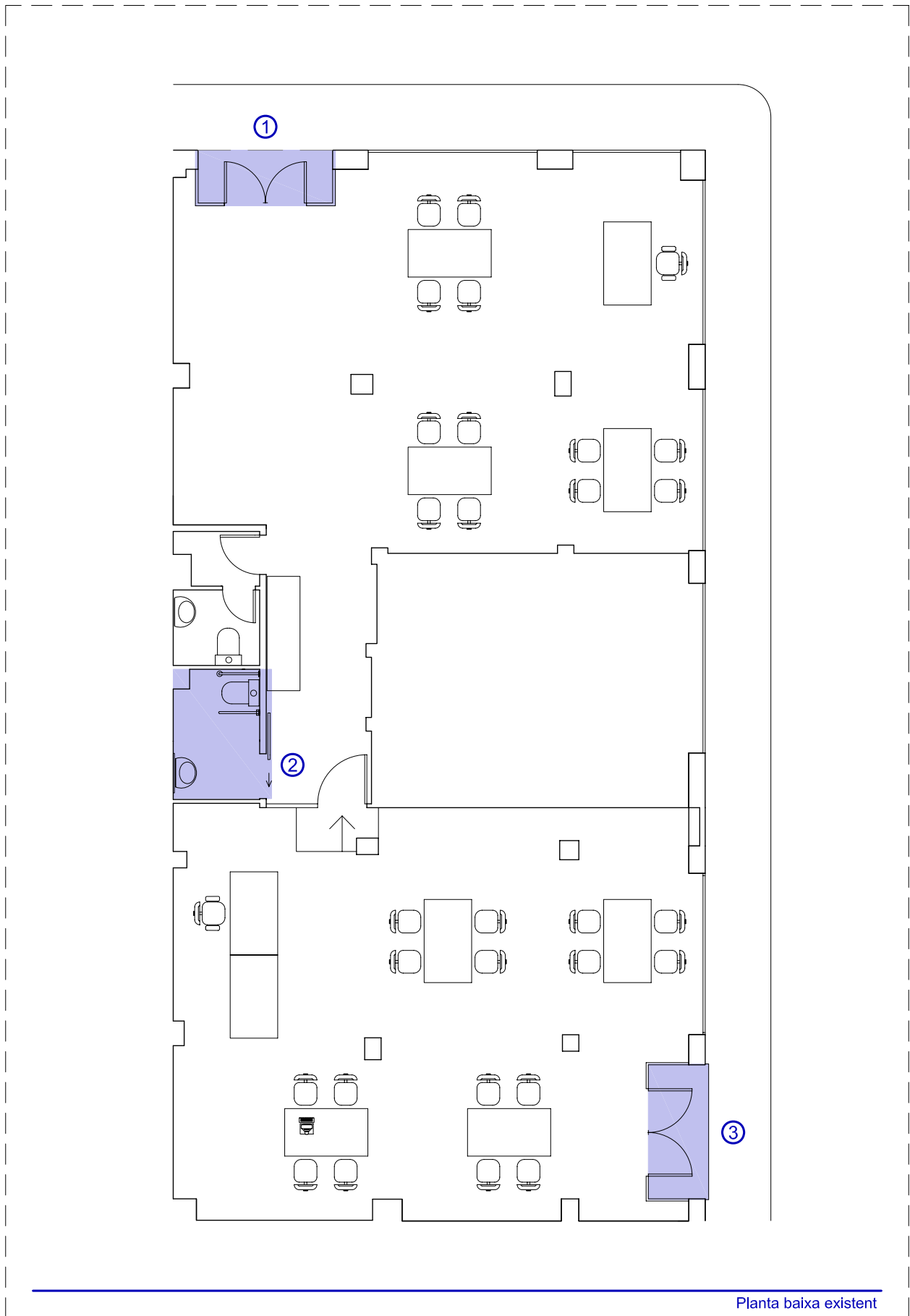
Interior bany adaptat



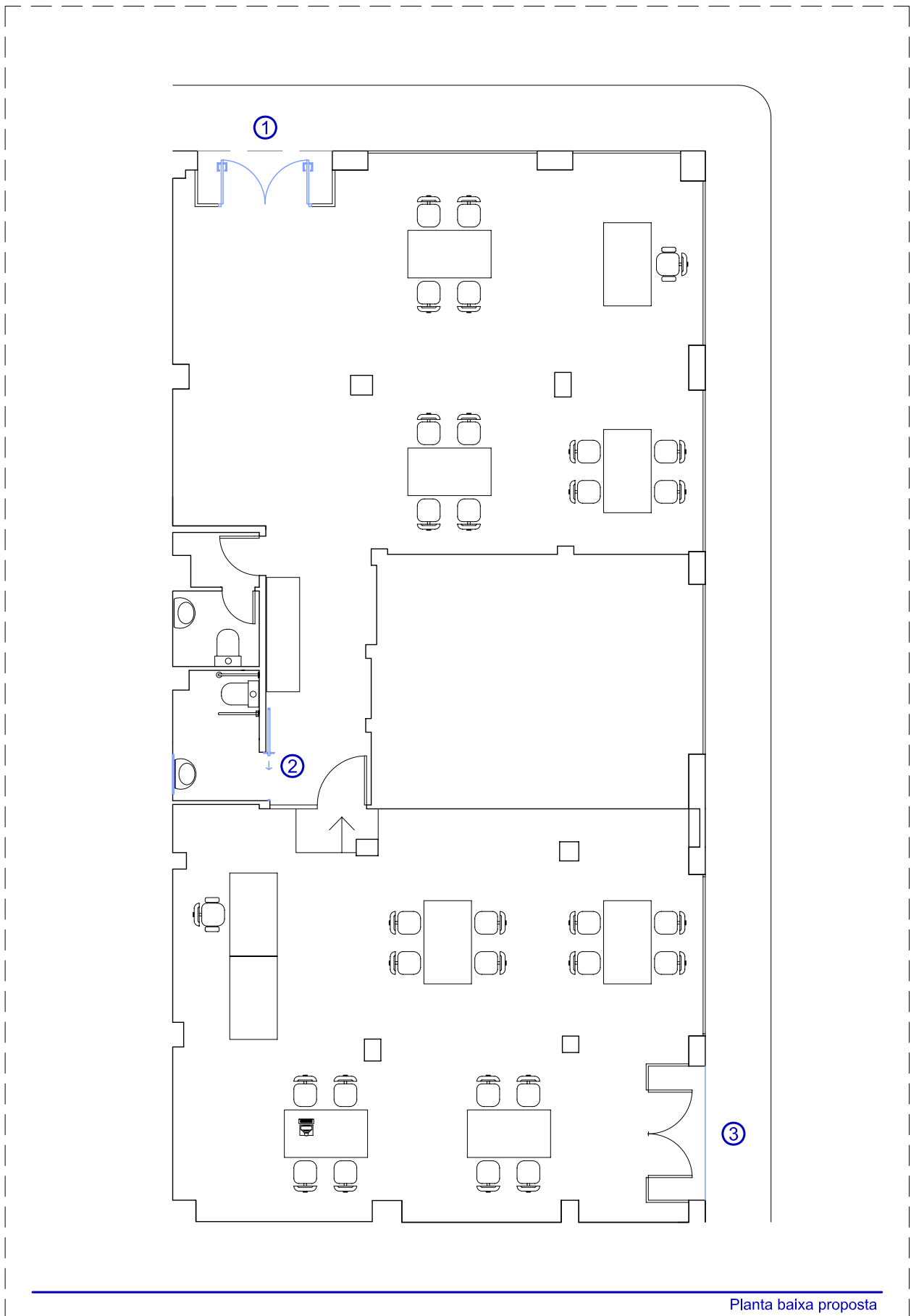
Interior bany adaptat



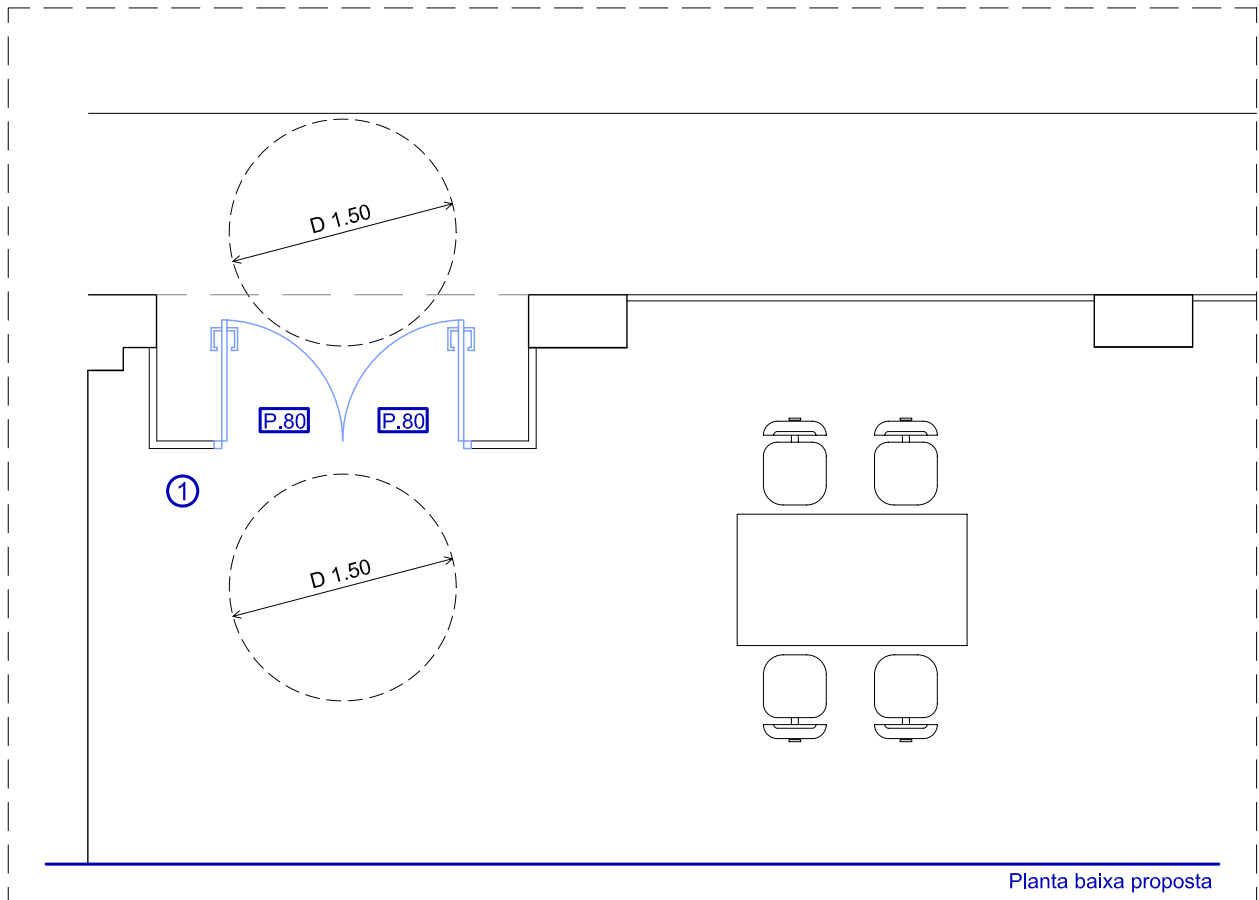
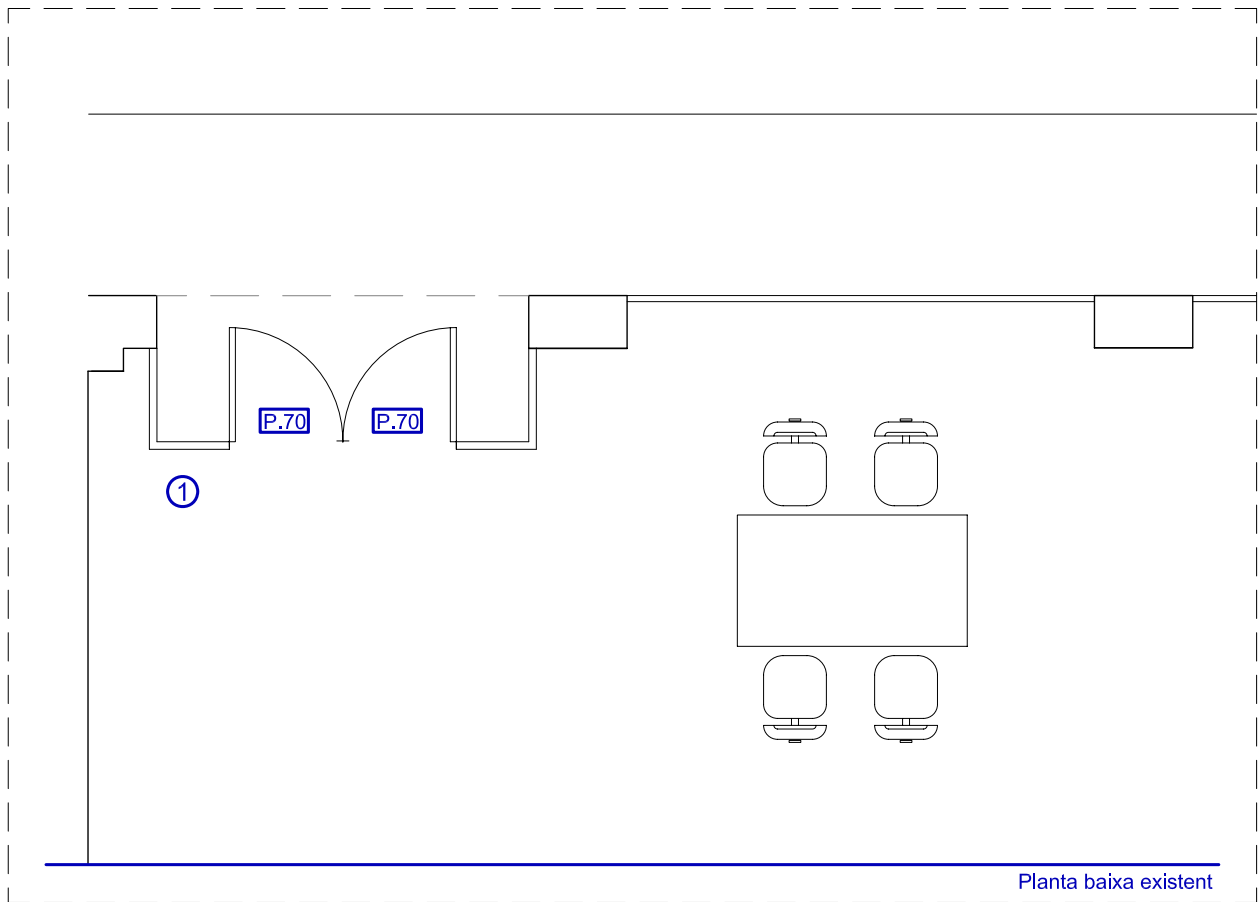
Balda de la portac orredissa

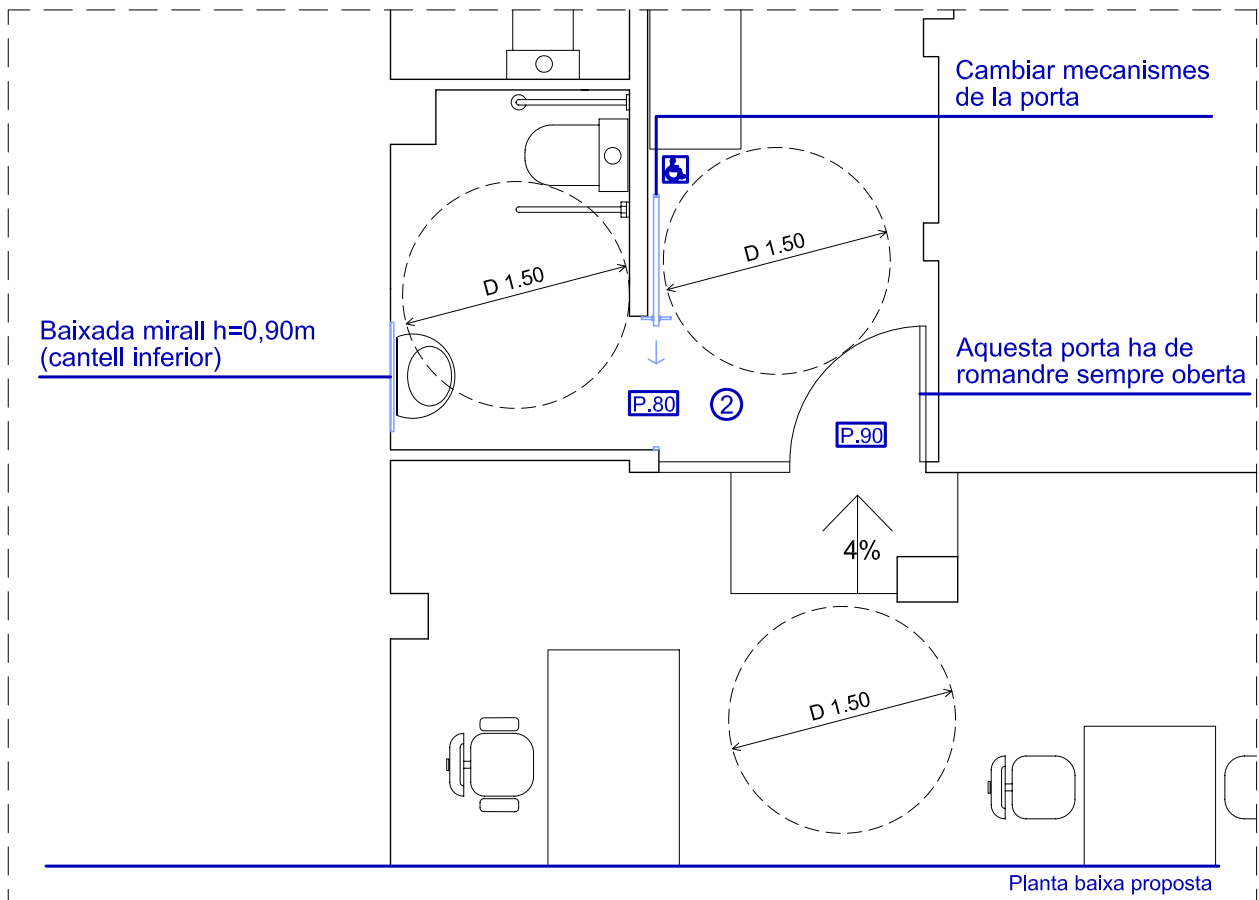
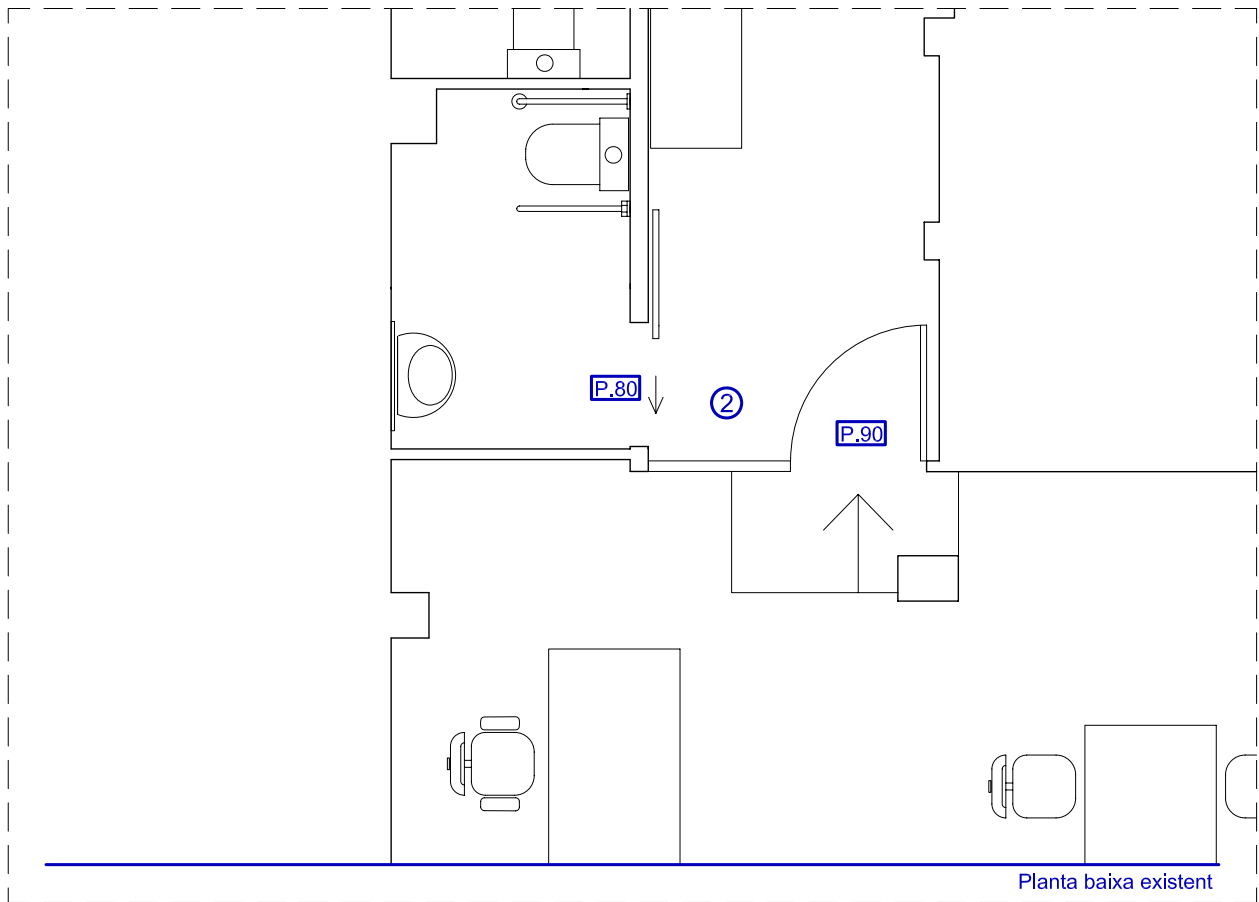


PALMA	BIBLIOTECA SON FORTEZA	29
Àmbits d'actuació	Plantes: Baixa	E: 1/100



PALMA	BIBLIOTECA SON FORTEZA	29
Proposta general	Plantes: Baixa	E: 1/100





VALORACIÓ**EDIFICI: BIBLIOTECA SON FORTEZA**

Aquests preus fan referència a la base de dades de preus estimatius d'elements d'intervenció per a l'elaboració de valoracions estimatives per a la supressió de barreres arquitectòniques en els equipaments públics municipals.

Capítol 05 Esglaons

Codi	Descripció del concepte	Amid.	Preu partida	Total
			Eu.	Eu.
E.05.06	Ml. enderroc de bossell d'esglaons existents.	2,30	32,48	74,71
E.05.08	Ml. suministre i col·locació de franges rugoses a graó	2,30	39,50	90,85
Total capítol 05				165,56 €

Capítol 07 Cambres Higièniques

Codi	Descripció del concepte	Amid.	Preu partida	Total
			Eu.	Eu.
E.07.24	M2. Col·locació de mirall inclinat o recte.	1,00	73,82	73,82
E.07.28	Un. Numero en relleu, de material plàstic, adherit directament en superfície.	2,00	20,73	41,47
E.07.29	Un. d'aixeta monocomandament. Totalment instal·lada i conexionada.	1,00	145,14	145,14
Total capítol 07				260,43 €

Capítol 08 Portes

Codi	Descripció del concepte	Amid.	Preu partida	Total
			Eu.	Eu.
E.08.03	Unitat de dues portes d'entrada (2x80 cm.). Incloues la col·locació i les obres prèvies.	1,00	1.791,50	1.791,50
E.08.19	Un. Afegiment de mecanismes en porta existent. Incloues la col·locació i les obres prèvies.	1,00	149,29	149,29
Total capítol 08				1.940,79 €

Capítol 14 Senyalització visual

Codi	Descripció del concepte	Amid.	Preu partida	Total
			Eu.	Eu.
E.14.03	Un. Col·locació de símbol internacional en la porta dels serveis higiènics	1,00	48,88	48,88
E.14.05	Un. Suminstre i col·locació de directori cromàticament contrastat i en Braille	1,00	160,15	160,15
E.14.06	Un. Suminstre i col·locació de rètol informatiu cromàticament contrastat i en Braille.	1,00	79,43	79,43
Total capítol 14			288,46 €	