

DIAGNÒSTIC D'ACCESSIBILITAT

EDIFICI: BIBLIOTECA SANTA CATALINA

27

ESTUDI

A

IDENTIFICACIÓ

Ús **Biblioteca**
Nº de Plantes **P. Baixa**
Adreça **c/ Fàbrica, 34**
Municipi **Palma**



DIAGNÒSTIC

Accessible Parc. Accessible Practicable No accessible
Altres: Edifici derruït En obres Tancat

GRAU INTERVENCIÓ

Nivell 1 (0-10.000€) Nivell 2 (10.000-100.000€) Nivell 3 (100.000-1.000.000€) Nivell 4 (No valorats)

SITUACIÓ ACTUAL

La Biblioteca de Santa Catalina està situada entre el carrer Fàbrica i el carrer d'Antich, fent cantonada. L'anàlisi s'ha realitzat a partir de la visita a les instal·lacions i a partir dels plànols cedits per l'Ajuntament. La Biblioteca es desenvolupa en la planta baixa de l'edifici.

Planta baixa:

A la planta baixa trobem els accessos a la biblioteca, la taula d'atenció al públic, la sala de lectura general, un punt de connexió a la xarxa d'internet i el servei higiènic adaptat.

VALORACIÓ

Eu.

Rampes	577,92
Cambres higièniques	2.071,92
Portes	149,29
Obres de Redistribució	206,02
Senyalització visual	1.014,19
Total	4.019,34
Imprevistos 10% total	401,93

Pressupost d'Execució Material 4.421,28 €

SITUACIÓ ACTUAL I PROPOSTA

Planta baixa:

Accés principal:

L'accés principal a l'edifici es realitza a través d'un pòrtic format per un vidre fix i una porta de dues fulles abatibles amb una amplada de pas lliure de 0,80m cadascuna.

Aquesta porta és de vidre sense marc, pel que té poc contrast visual amb el fons que faciliti la seva identificació. En la part inferior existeix un petit ressalt d'altura variable entre 1cm i 8cm a causa de la pendent del carrer.

A la part exterior del recinte, existeix un rètol identificatiu que diu: "Biblioteca Pública Municipal" i a la porta es troba penjada una fulla amb l'horari d'atenció al públic.

Proposem eliminar el ressalt mitjançant la construcció d'un pla inclinat.

Proposem es col·loqui a la part exterior del recinte, al costat de la porta, un rètol identificatiu cromàticament contrastat i en braille amb el nom i l'horari de la biblioteca.

Proposem es senyalitzin les portes de vidre amb franges cromàticament contrastades a l'alçada dels ulls.

Accés secundari:

Existeix un segon accés a l'edifici per el carrer Fàbrica que es troba a l'altra façana de la cantonada. La porta d'entrada és similar a la de l'accés principal, de vidre sense marc pel que també té poc contrast visual amb el fons que faciliti la seva identificació. Just davant de la porta, a la part inferior, existeix un graó de 18cm d'alçada amb bossell.

Proposem es senyalitzin les portes de vidre amb franges cromàticament contrastades a l'alçada dels ulls.

Proposem la incorporació de franges de senyalització visual cromàticament contrastades al graó i eliminar el bossell per tal d'evitar possibles accidents.

Comunicació horitzontal:

Una vegada dins l'edifici ens trobem el taulell d'atenció al públic amb una alçada adequada de 0,74m respecte al terra i que permet l'apropament lateral.

El mobiliari d'ús públic existent en aquesta sala de lectura està format per cadires, taules i llibreries. Les taules tenen una alçada respecte al terra de 0,72m i una amplada de 0,80m. La part inferior de les taules permet l'apropament frontal de persones amb mobilitat reduïda.

La disposició d'aquest mobiliari dificulta l'accés als llibres que estan emmagatzemats a llibreries disposades al perímetre de la sala.

En el recorregut per la planta no s'observa l'existència de cap desnivell ni graó aïllat que pugui dificultar la circulació horitzontal.

FOTOS



Accés principal



Rètol identificatiu



Accés secundari



Taulell d'atenció al públic



Sala de lectura

SITUACIÓ ACTUAL I PROPOSTA

No hi ha cap directori general que expliqui el funcionament de la biblioteca i els distints serveis que ofereix.

Proposem la instal·lació a la sala d'un directori general que informi de tots els serveis existents, la seva localització i del funcionament de la biblioteca.

Recomanem millorar la distribució del mobiliari per facilitar el recorregut per la sala amb cadira de rodes i per tant l'accés als llibres a persones amb mobilitat reduïda.

Recomanem l'eliminació del frontal inferior del taulell d'atenció al públic per permetre l'apropament frontal de persones amb mobilitat reduïda

Serveis higiènics:

A la planta baixa existeix únicament un servei higiènic de dimensions adaptades.

La porta d'entrada és corredissa amb una amplada de pas lliure de 0,80m i una balda que no és l'adequada. En l'interior s'hi pot inscriure un cercle de diàmetre 1,50m lliure d'obstacles. El rentamans no presenta peu inferior i el mirall està una mica alt. El vàter no té l'alçada adequada, i les dues barres auxiliars estan mal disposades, per una banda la separació entre elles és menor a 0,70m i per altre part la longitud mínima que és de 0,70m es veu reduïda per estar posades entre dues columnes que també són un obstacle per la zona d'apropament.

Davant de la porta del servei higiènic hi ha una amplada suficient per permetre fer un cercle de 1,50m de diàmetre, i així fer amb comoditat els canvis de sentit i direcció que siguin necessaris.

La porta no està senyalitzada amb el símbol internacional d'accessibilitat.

El bany disposa d'un timbre a una altura de 0,90m col·locat inadecuadament.

Proposen substituir i reubicar el vàter, obtenint així suficient espai lliure per la transferència lateral de 0,80m i l'alçada adequada de 0,45m a 0,50 m com màxim. També caldrà instal·lar les barres auxiliars amb una separació de 0,70m, Proposem baixar el mirall de manera que el cantell inferior estigui a 0,90m respecte del terra.

Proposem canviar la balda de la porta corredissa de la cabina adaptada per un més ergonòmic que és pugui maniobrar amb major facilitat per persones amb dificultats de mobilitat a les mans.

Proposem es senyalitzi la cabina exteriorment amb el símbol internacional d'accessibilitat.

Proposem es col·loqui adequadament el timbre, a una altura máx. de 0,90m i dins la zona d'apropament al vàter.

FOTOS



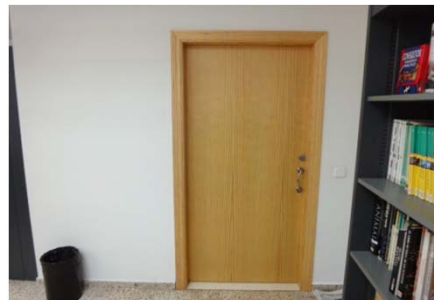
Mobiliari a l'interior de la sala



Interior bany adaptat amb barres auxiliars



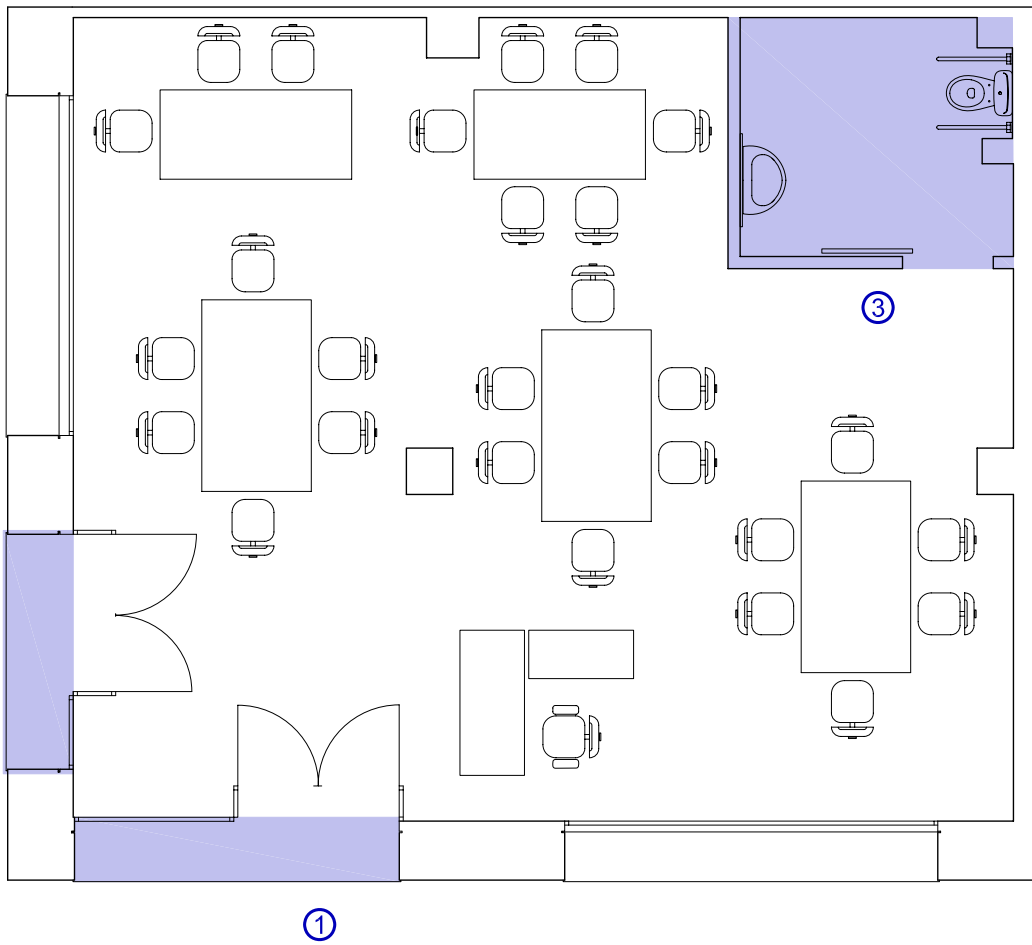
Rentamans existent



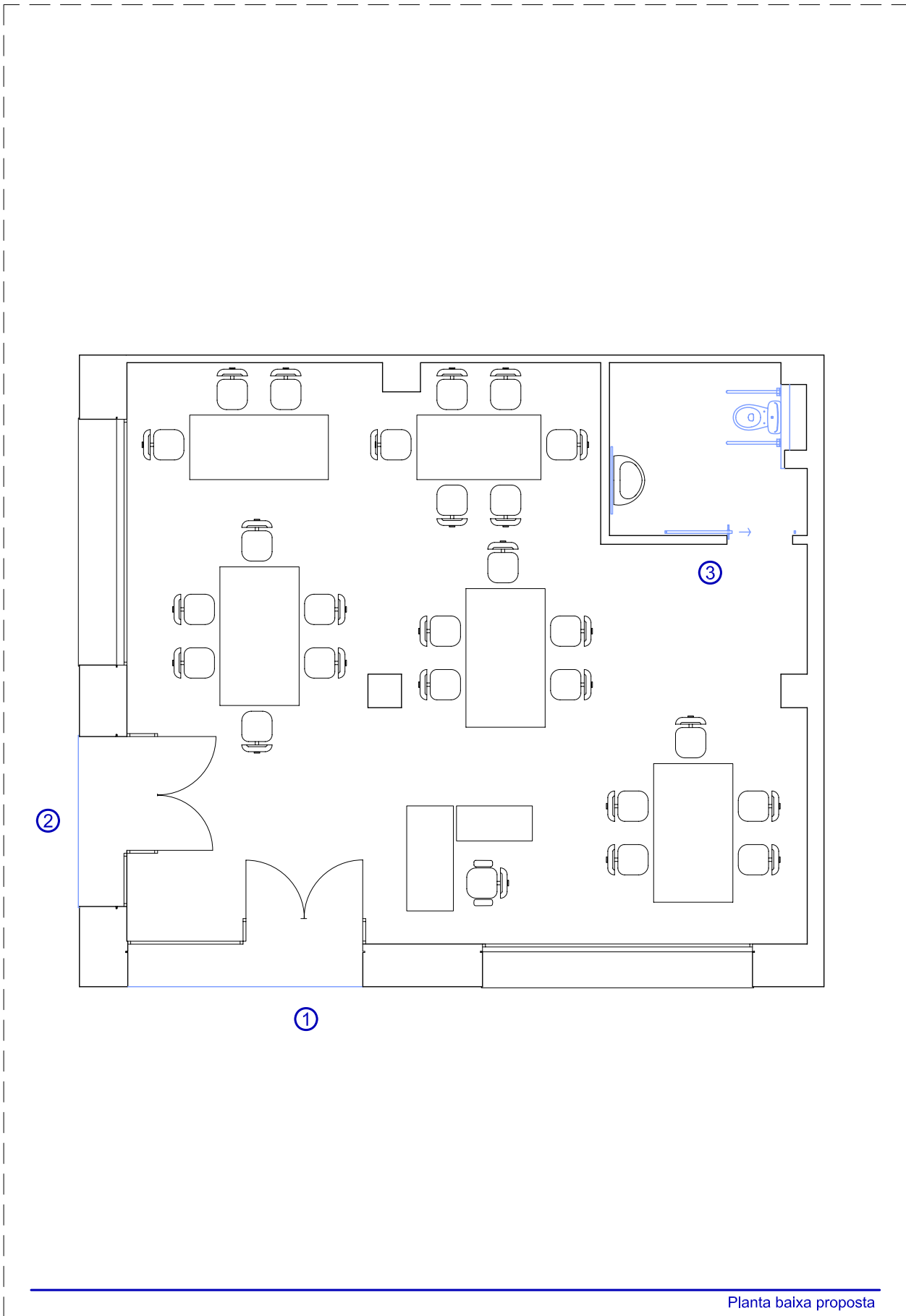
Porta d'accés bany adaptat



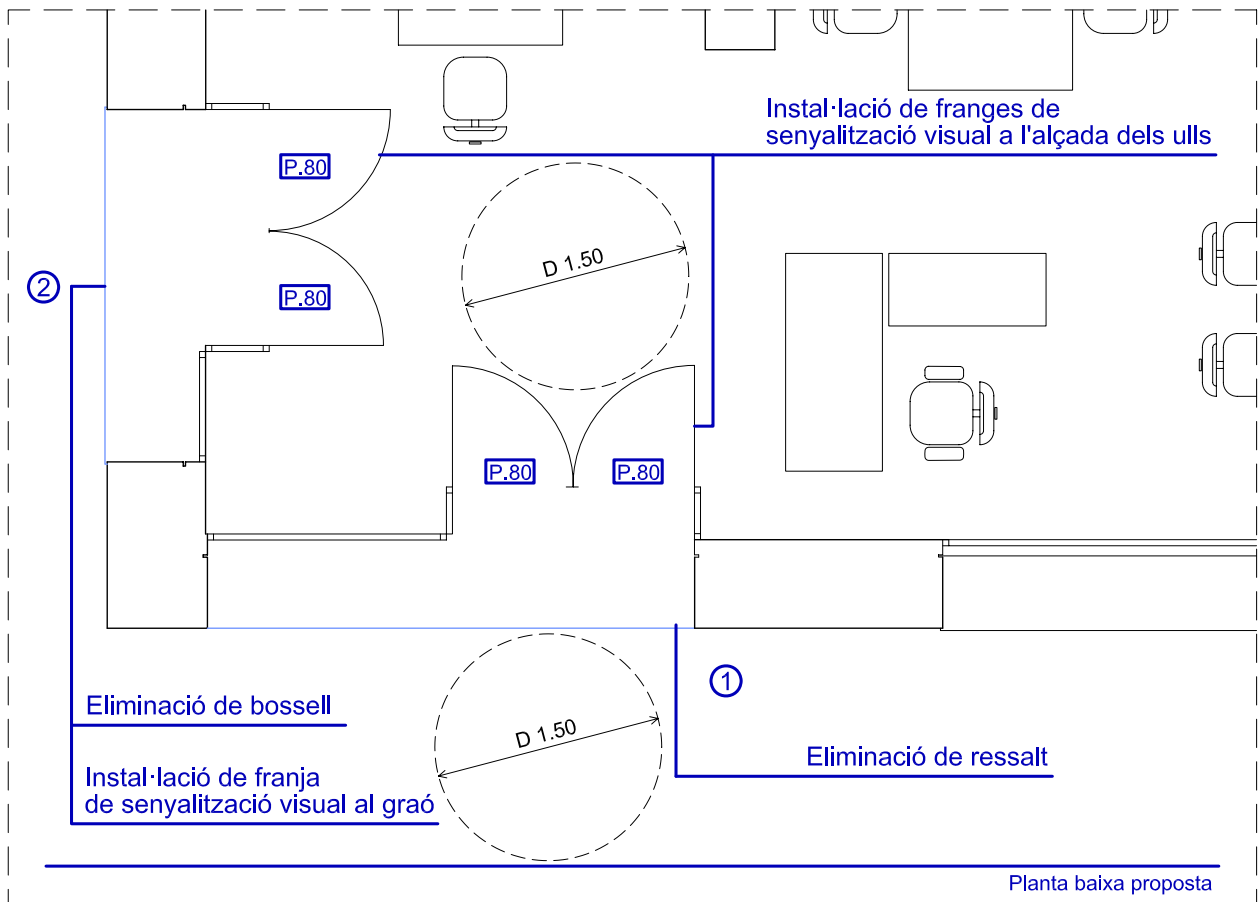
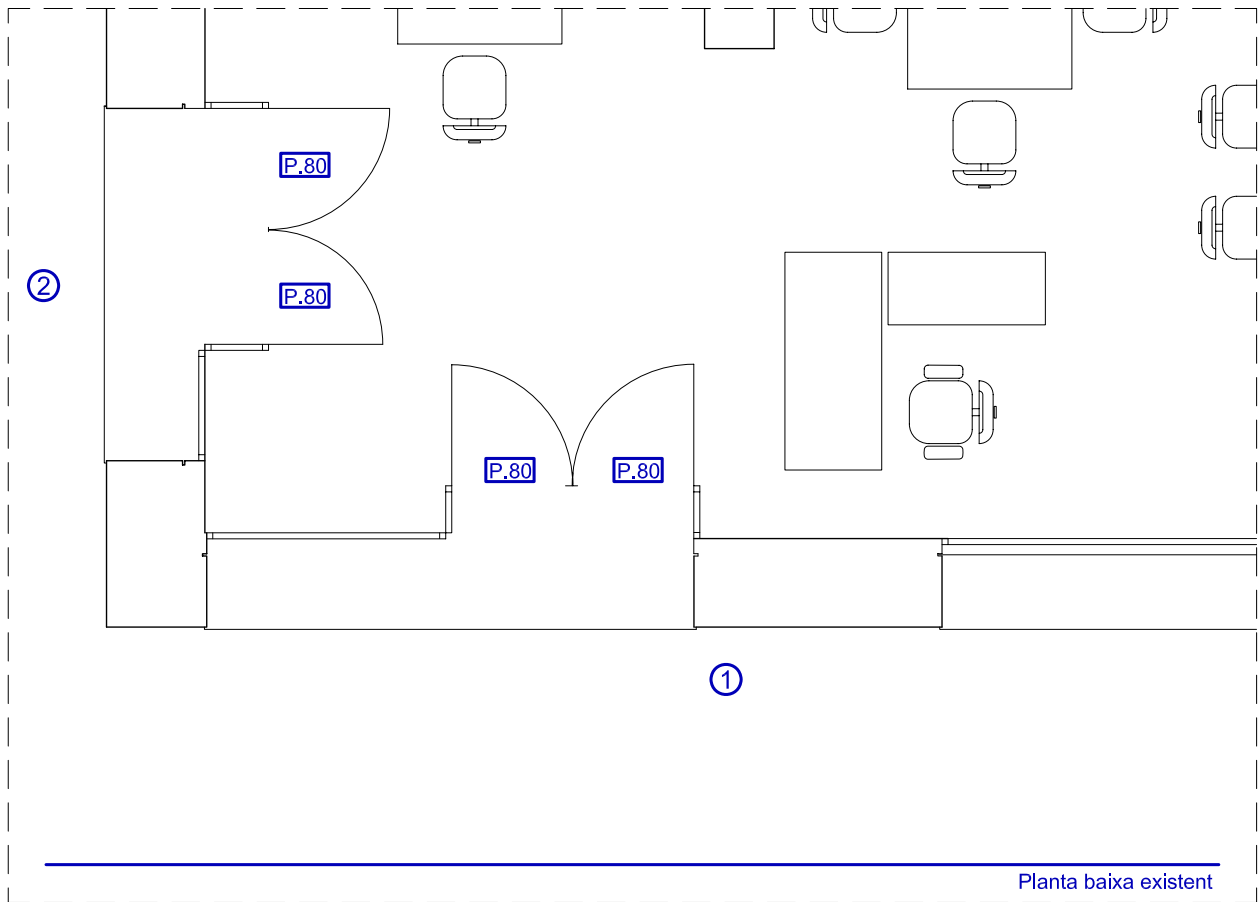
Mecanisme d'obertura i balda de porta

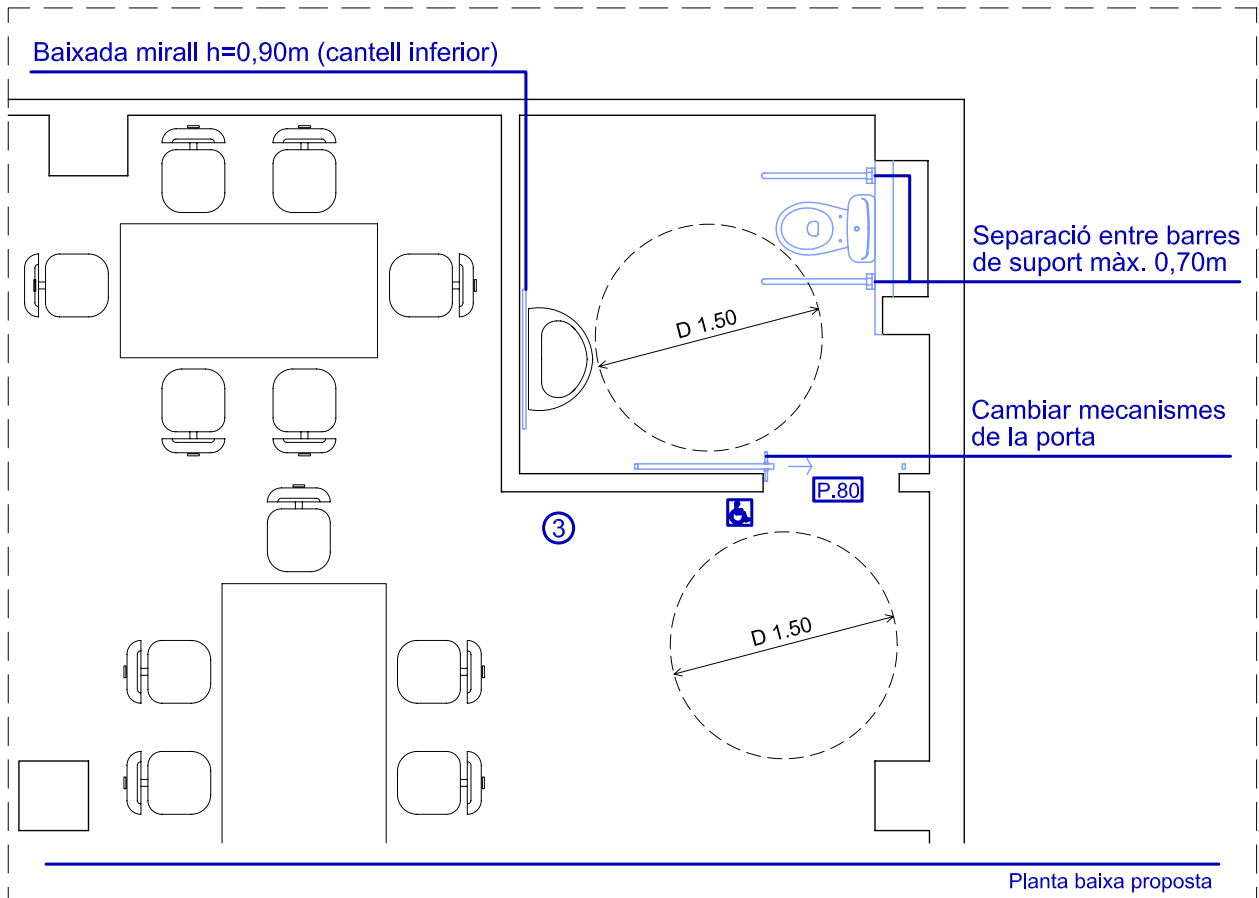
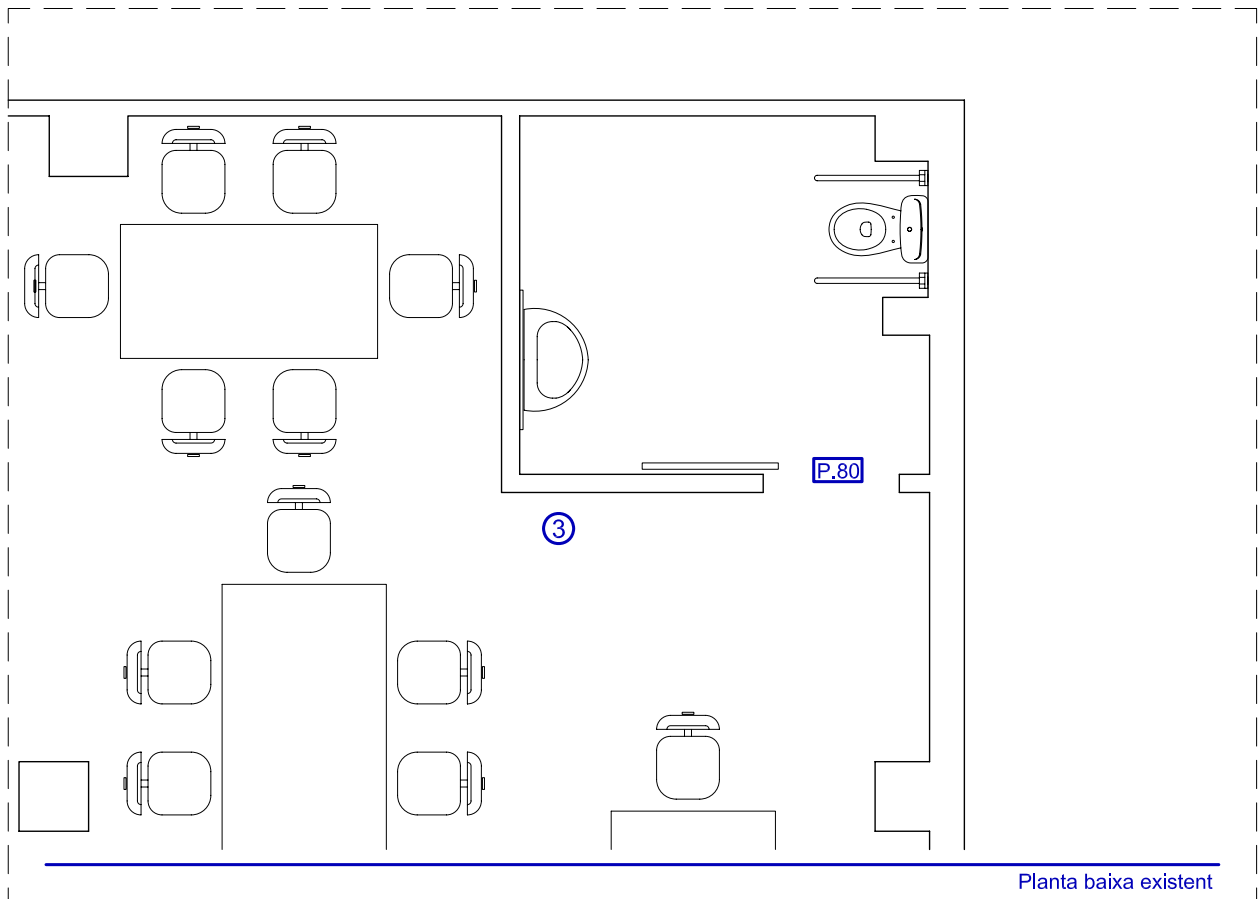


Planta baixa existent



Planta baixa proposta





VALORACIÓ**EDIFICI: BIBLIOTECA SANTA CATALINA**

Aquests preus fan referència a la base de dades de preus estimatius d'elements d'intervenció per a l'elaboració de valoracions estimatives per a la supressió de barreres arquitectòniques en els equipaments públics municipals.

Capítol 03 Rampes

Codi	Descripció del concepte	Amid.	Preu partida	Total
			Eu.	Eu.
E.03.14	MI. de eliminació de ressalt i creació de pla inclinat	3,20	180,60	577,92
Total capítol 03				577,92 €

Capítol 07 Cambres Higieniques

Codi	Descripció del concepte	Amid.	Preu partida	Total
			Eu.	Eu.
E.07.20	Unitat de col.locació de barres per a lavabo adaptat.	2,00	373,23	746,46
E.07.24	M2. Col.locació de mirall inclinat o recte.	1,00	73,82	73,82
	i penjadors incorporat.	1,00	539,11	539,11
E.07.28	Un. Numero en relleu, de material plàstic, adherit directament en superfície.	1,00	20,73	20,73
E.07.33	Unitat de substitució d'aparell sanitari existent	1,00	691,80	691,80
Total capítol 07				2.071,92 €

Capítol 08 Portes

Codi	Descripció del concepte	Amid.	Preu partida	Total
			Eu.	Eu.
E.08.19	Un. Afegiment de mecanismes en porta existent. Incloues la col.locació i les obres prèvies.	1,00	149,29	149,29
Total capítol 08				149,29 €

Capítol 12 Obres de redistribució

Codi	Descripció del concepte	Amid.	Preu partida	Total
			Eu.	Eu.
E.12.01	MI. d'envà de paredó de 3 ml. d'altura, revestit i enguixat. Incloues les obres prèvies.	1,15	179,15	206,02
Total capítol 12				206,02 €

Capítol 14 Senyalització visual

Codi	Descripció del concepte	Amid.	Preu partida	Total
			Eu.	Eu.
E.14.01	Un.Col.locació d'adhesius a portes o finestres.	4,00	33,59	134,36
E.14.03	Un. Col·locació de símbol internacional en la porta dels serveis higiènics	1,00	48,88	48,88
E.14.04	Un. Col·locació de franja senyalitzadora cromàticament contrastada a l'alçada dels ulls	4,00	42,70	170,80
E.14.05	Un. Suministre i col·locació de directori cromàticament contrastat i en Braille	1,00	160,15	160,15
E.14.07	Un. Suministre i col·locació de rètol informatiu exterior cromàticament contrastat	2,00	250,00	500,00
Total capítol 14			1.014,19 €	