

IDENTIFICACIÓ

Ús **Biblioteca**
 N° de Plantes **P. Baixa**
 Adreça **c/ Ciutat de Querétaro, 3**
 Municipi **Palma**



DIAGNÒSTIC

Accessible Parc. Accessible Practicable No accessible
 Altres: Edifici derruït En obres Tancat

GRAU INTERVENCIÓ

Nivell 1 (0-10.000€) Nivell 2 (10.000-100.000€) Nivell 3 (100.000-1.000.000€) Nivell 4 (No valorats)

SITUACIÓ ACTUAL

La Biblioteca Polígon de Llevant, està situada al carrer Ciutat de Querétaro, al costat del centre cultural del mateix nom. L'anàlisi s'ha realitzat a partir de la visita a les instal·lacions i dels plànols cedits per l'Ajuntament. L'edifici es desenvolupa en planta baixa i únicament acull els serveis relacionats amb la biblioteca.

Planta baixa:

A la planta baixa trobem l'accés a la biblioteca, la taula d'atenció al públic, la sala de lectura general, un punt de connexió a la xarxa d'internet i els serveis higiènics adaptats tant per dones com per homes.

VALORACIÓ

Eu.

Esglaons	402,90
Senyalització tàctil	268,72
Cambres higièniques	147,63
Portes	1.123,83
Obres de Redistribució	1.119,69
Senyalització visual	322,05
Total	3.384,83
Imprevistos 10% total	338,48

Pressupost d'Execució Material 3.723,31 €

SITUACIÓ ACTUAL I PROPOSTA

Planta baixa:

Accés:

L'accés a l'edifici es fa a través d'una escala o d'una rampa que hi ha a la part exterior.

L'escala té 5 graons amb bossell que no estan senyalitzats a nivell tàctil, ni visual. Només hi ha passamans a un dels laterals.

La rampa està formada per dos trams, un de 4,70m de llarg, amb passamà en ambdós laterals, d'amplada 1,20m i del 6% de pendent i l'altre de 6,80m de llarg, amb passamà en ambdós laterals, d'amplada 1,20m i el 6% de pendent. En el replà intermedi de la rampa es pot inscriure un cercle de diàmetre 1,50m.

Una vegada superat el desnivell trobem la porta d'accés. La porta és d'alumini i vidre formada per dues fulles abatibles, amb una amplada de pas lliure de 0.95m cadascuna. Durant l'horari d'obertura de la biblioteca, una fulla d'aquesta porta està sempre oberta.

A l'exterior del mur, al costat de la porta d'accés hi ha un timbre, situat a 1,25m del terra i un rètol identificatiu que diu: "Biblioteca Municipal Es polígon de Llevant"

Proposem la incorporació de franges de senyalització visual cromàticament contrastades als graons i eliminar el bossell per tal d'evitar possibles accidents.

Proposem es col·loqui a la part exterior del recinte, al costat de la porta, un rètol identificatiu cromàticament contrastat i en braille amb el nom i l'horari de la biblioteca.

Comunicació horitzontal:

Al nivell de planta baixa no s'observa l'existència de cap desnivell ni graó aïllat que pugui dificultar la circulació horitzontal.

Per accedir a la sala general hi ha una porta de vidre amb marc de fusta, formada per dues fulles d'amplada lliure de pas de 0,80m cadascuna. Aquesta porta s'acciona mitjançant un mecanisme de palanca i permet la inscripció als dos costat de la mateixa d'un cercle de 1,50m lliure de l'escombrada de la porta.

A la sala de general existeix un taulell d'atenció al públic amb una alçada adequada de 0,73m respecte al terra i que permet l'apropament frontal i lateral.

El mobiliari d'ús públic existent en aquesta sala de lectura està format per cadires, taules i llibreries. Les taules tenen una alçada respecte al terra de 0,72m i una amplada de 1,00m. La part inferior de les taules permet l'apropament frontal de persones amb mobilitat reduïda.

La disposició d'aquest mobiliari no dificulta l'accés als llibres que estan emmagatzemats a les llibreries disposades al perímetre de la sala.

En aquesta sala també es troba una zona amb diaris i revistes, i una taula amb dos ordenadors amb connexió a la xarxa d'internet. Aquesta taula té les mesures adequades per ser

FOTOS



Rampa i escala d'accés a l'edifici



Porta d'accés a l'edifici



Passadís d'accés a la biblioteca



Porta d'accés a la biblioteca



Sala de lectura

SITUACIÓ ACTUAL I PROPOSTA

També hi ha un magatzem sense porta a un costat de la sala, d'ús exclusiu del personal de la biblioteca. No hi ha cap directori general que expliqui el funcionament de la biblioteca i els distints serveis que ofereix. A la part de fora de la sala de lectura de la biblioteca hi ha un passadís que condueix als bany, a la sala de màquines i a una porta que comunica amb el centre cultural.

Proposem la instal·lació a la sala d'un directori general que informi de tots els serveis existents, la seva localització i del funcionament de la biblioteca.

Proposem es senyalitzi la porta de vidre amb franges cromàticament contrastades a l'alçada dels ulls.

Serveis higiènics:

Existeix un nucli de serveis higiènics a un dels extrems de la planta baixa. Aquest nucli està format per dues cabines de dimensions adaptades una per homes i una altra per dones. Les portes de les cabines adaptades obren cap a l'interior, tenen una amplada de pas lliure de 0,90m i un mecanisme d'obertura i tancament tipus palanca i una balda que no és l'adequada. Cadascuna està senyalitzada amb un símbol d'accessibilitat.

Davant de les portes dels serveis higiènics hi ha una amplada suficient per permetre inscriure un cercle de 1,50m de diàmetre, i així fer amb comoditat els canvis de sentit i direcció que siguin necessaris.

El servei higiènic adaptat per dones presenta en l'interior unes dimensions suficients com per a inscriure un cercle de diàmetre 1,50m. El rentamans no presenta peu inferior i està a 0,85m d'alçada, l'aixeta és tipus monocomandament i el mirall està una mica alt. El vàter disposa de dues barres auxiliars correctament disposades, l'espai d'apropament lateral és suficient.

El bany disposa d'un timbre a una altura de 0,80m col·locat inadecuadament fora de l'espai d'apropament lateral al vàter.

El servei higiènic adaptat per homes presenta a l'interior una primera zona amb dos urinaris i un rentamans que no presenta peu inferior i està a 0,83m d'alçada, l'aixeta és tipus monocomandament i el mirall està una mica alt. Per accedir a la zona on hi ha el vàter existeix una porta que s'obre cap a fora. L'escombrada de la porta no permet inscriure com a mínim un cercle de diàmetre 1,50m a l'interior.

El vàter disposa de dues barres auxiliars correctament disposades, l'espai d'apropament lateral és suficient.

El bany disposa d'un timbre a una altura de 0,80m col·locat inadecuadament fora de l'espai d'apropament lateral al vàter.

A la part interior de la cabina adaptada no es pot inscriure un cercle de diàmetre 1,50m perquè hi ha un moble que ho impedeix.

FOTOS



Passadís a sala de màquines i centre cultural



Portes d'accés als serveis adaptats



Interior del servei adaptat per dones



rentamans del servei adaptat per homes



Interior del servei adaptat per homes

SITUACIÓ ACTUAL I PROPOSTA

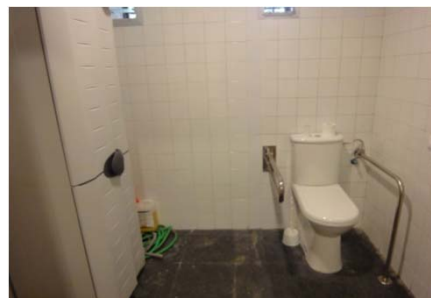
Proposem que es canviï la porta de fulla abatible de l'interior de la cabina adaptada per homes per una altra que sigui corredissa amb una amplada de pas lliure de 0,80m i que permeti així, inscriure un cercle de 1,50m de diàmetre als dos costats.

Proposem baixar els miralls de manera que el cantell inferior estigui a 0,90m respecte del terra.

Proposem es col·loquin adequadament els timbres de les cabines adaptades, a una altura máx. de 0,90m i dins la zona d'apropament al vàter.

Proposem es senyalitzin les cabines exteriorment amb el símbol internacional d'accessibilitat. Recomanem es col·loqui al costat de la porta i no en la fulla abatible.

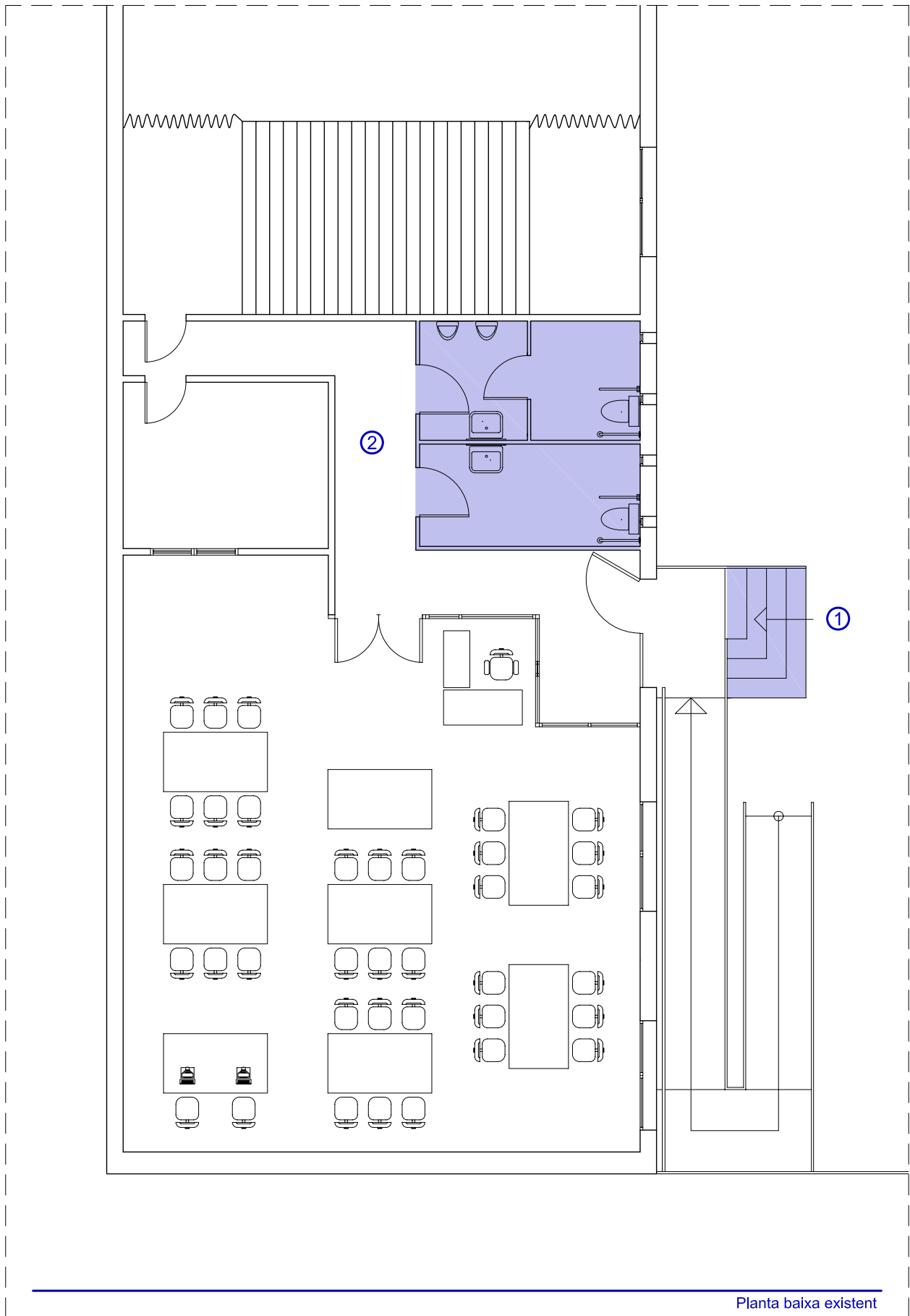
Proposem canviar les baldes de les portes de les cabines adaptades per un més ergonòmic que es pugui maniobrar amb major facilitat per persones amb dificultats de mobilitat a les mans.

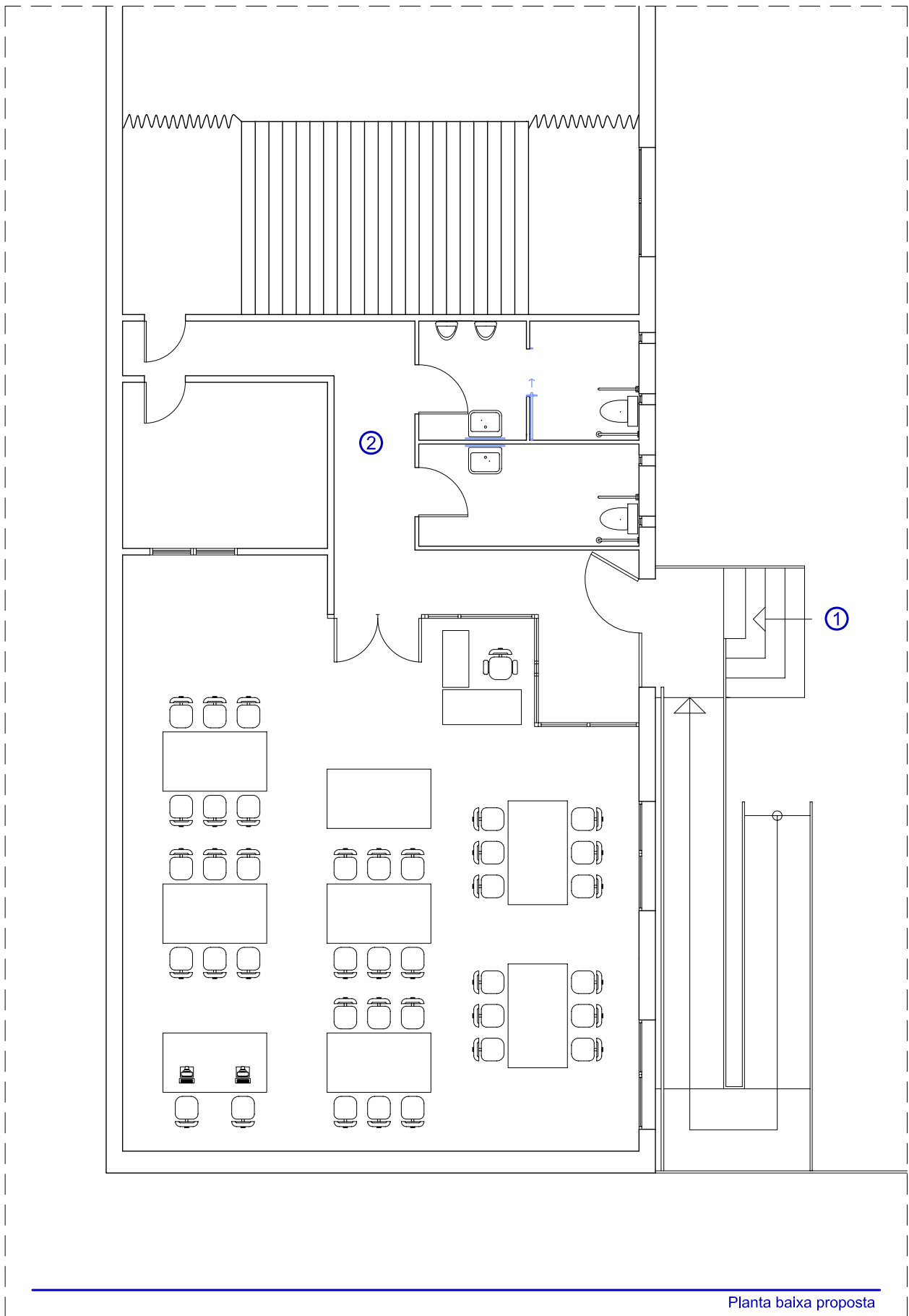
FOTOS

Interior del servei adaptat per homes

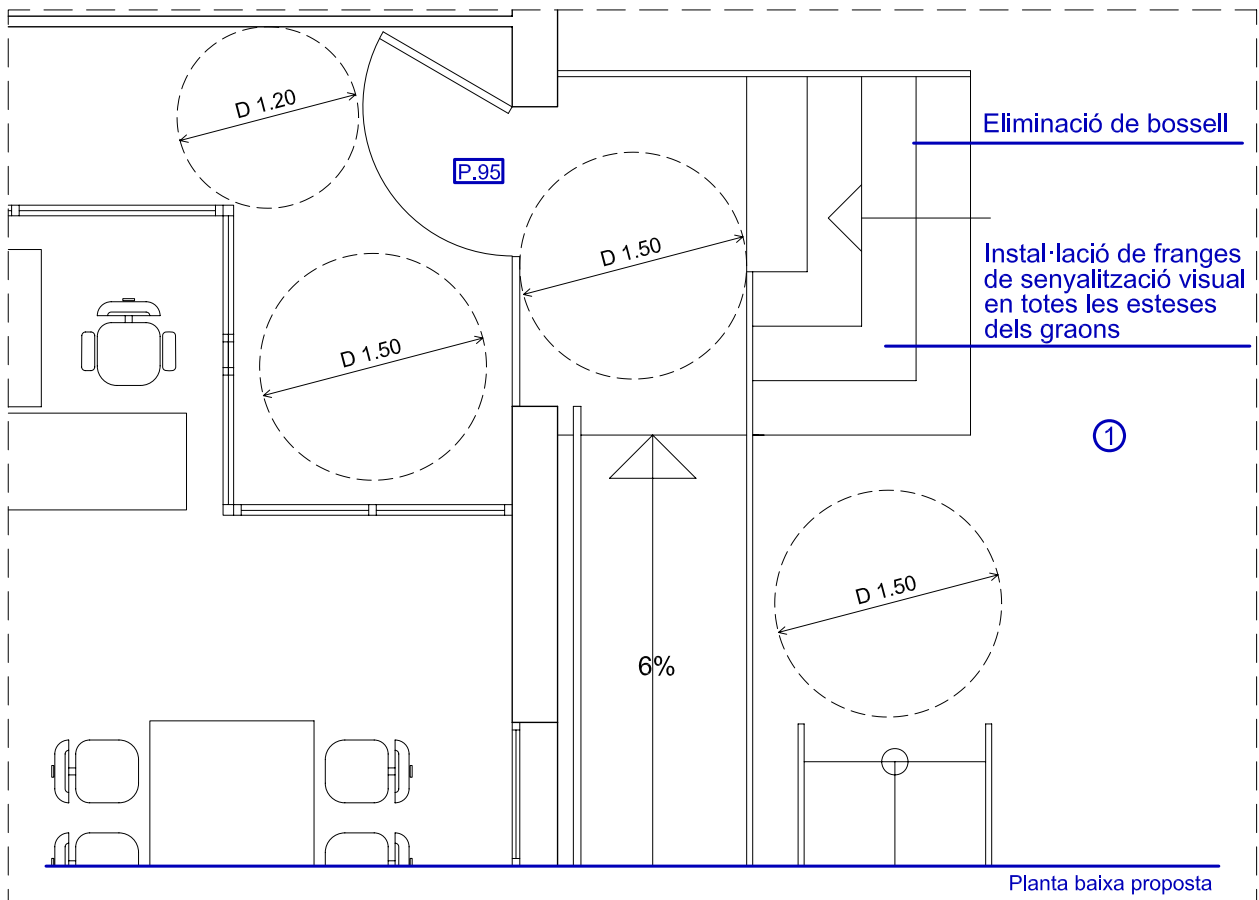
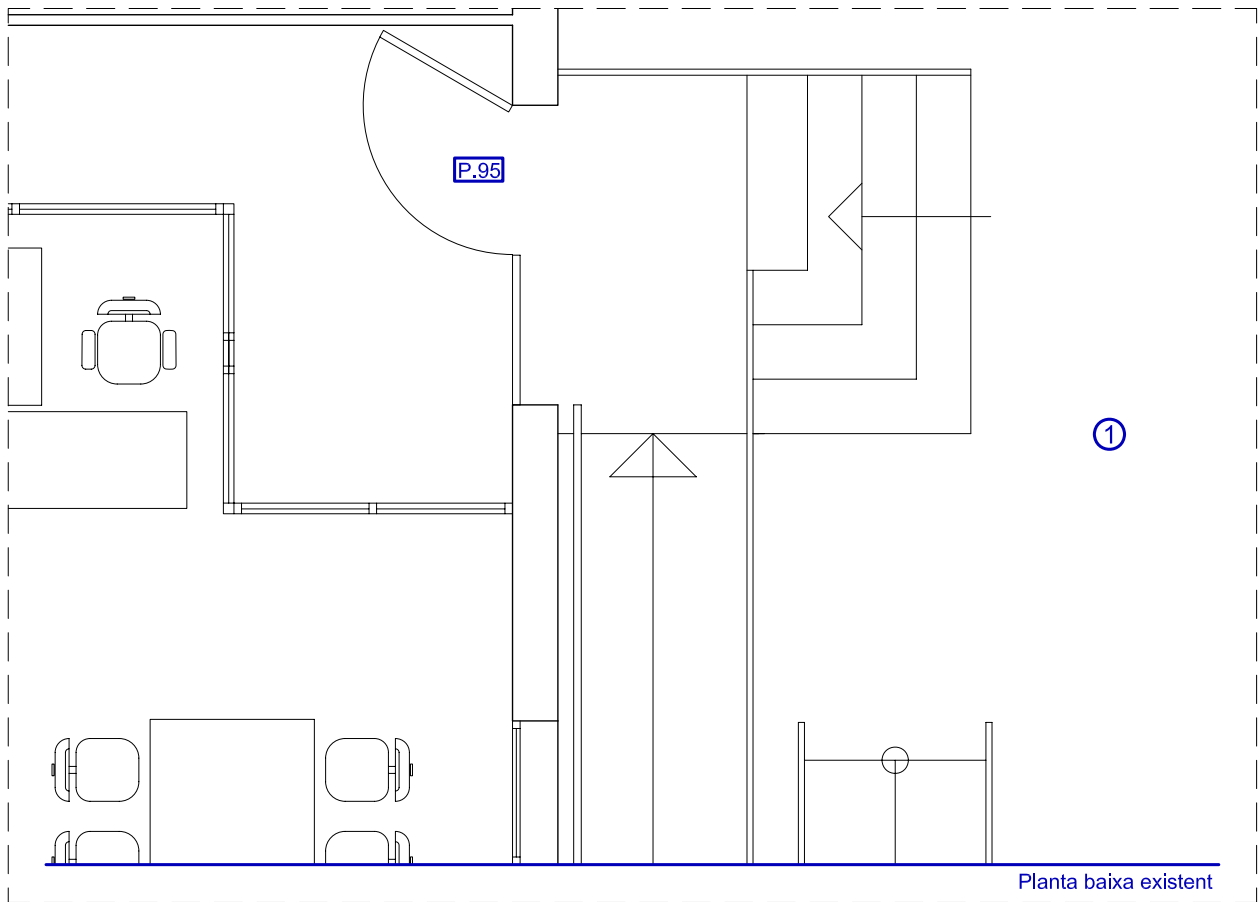


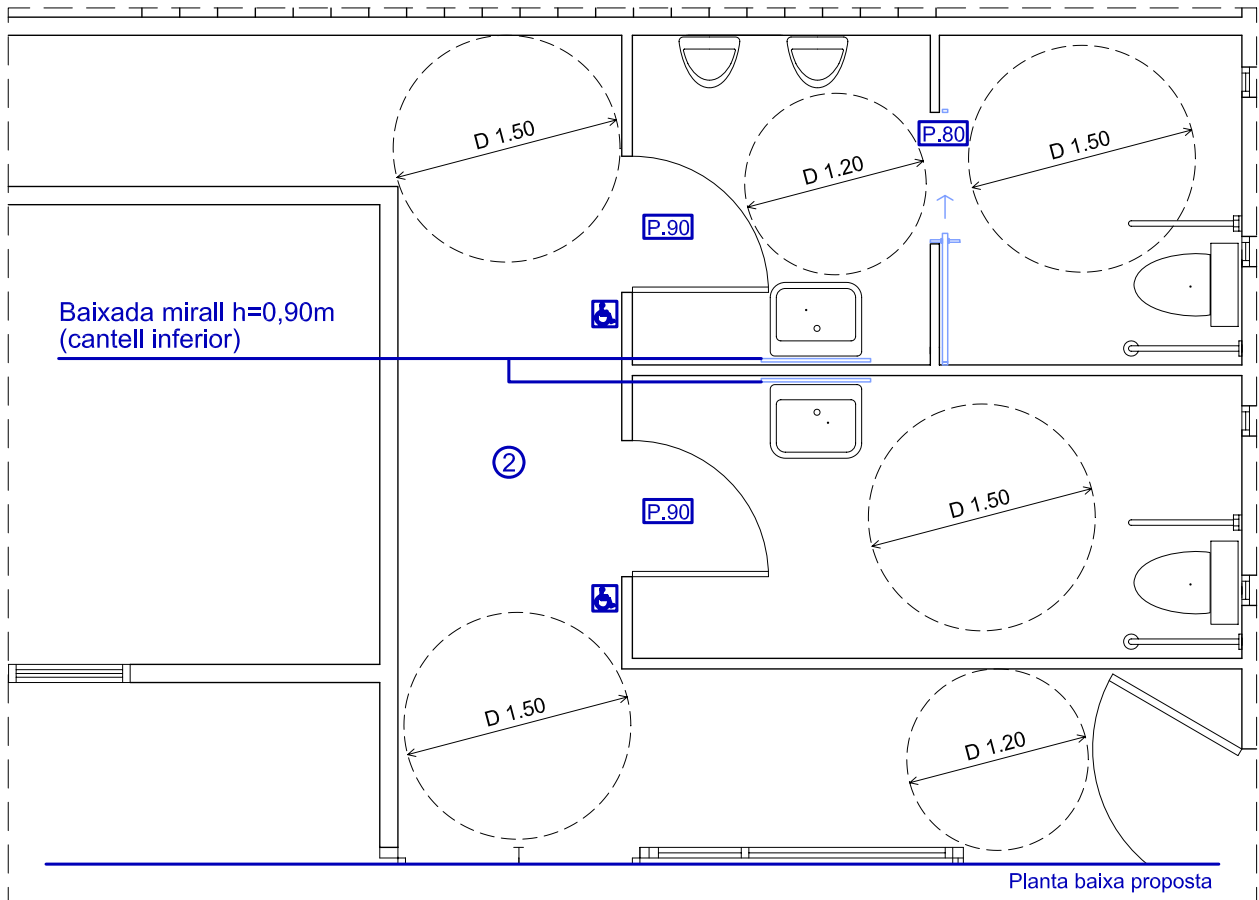
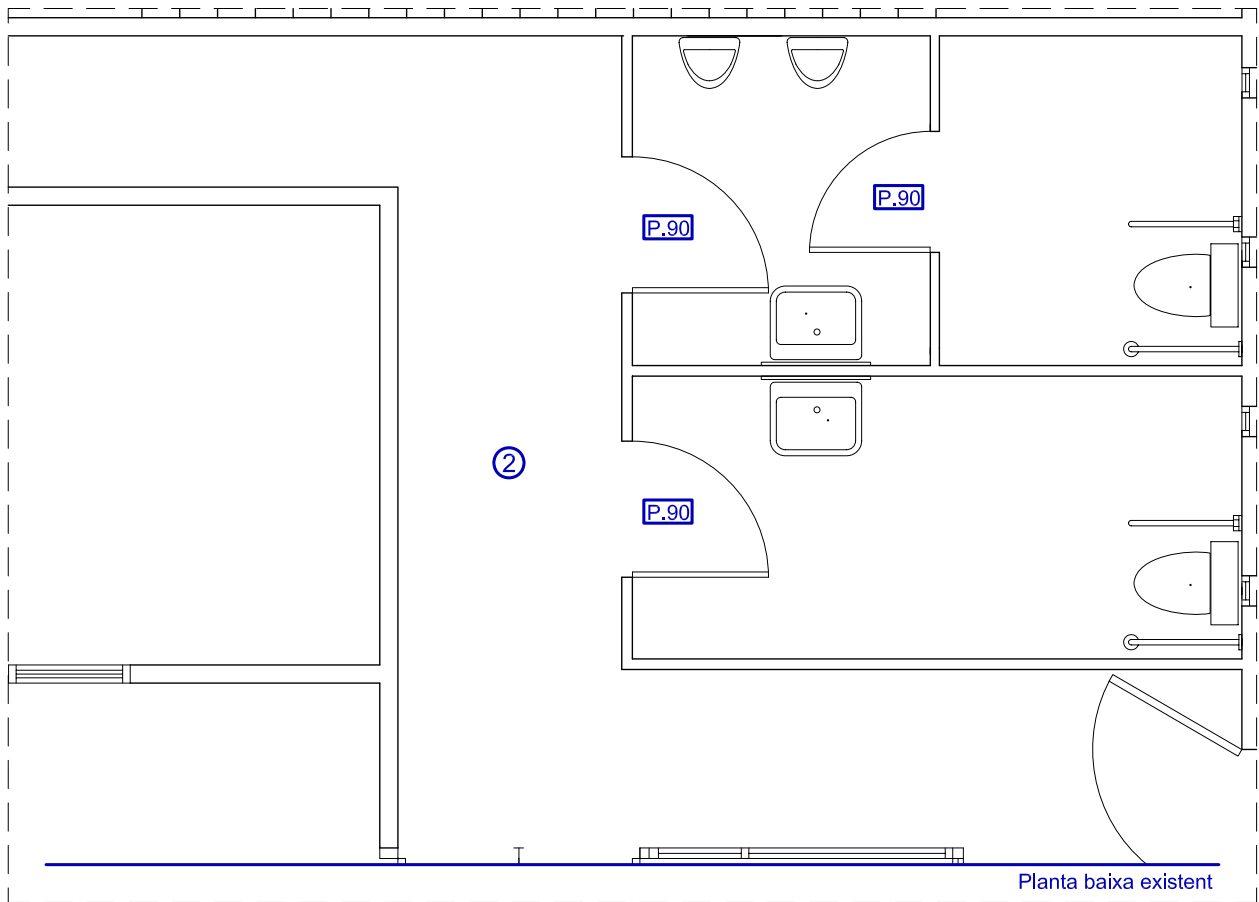
Mecanismes d'obertura i baldes de les portes





PALMA	BIBLIOTECA POLÍGON LLEVANT	25
Proposta general	Plantes: Baixa	E: 1/100





VALORACIÓ**EDIFICI: POLIGON LLEVANT**

Aquests preus fan referència a la base de dades de preus estimatius d'elements d'intervenció per a l'elaboració de valoracions estimatives per a la supressió de barreres arquitectòniques en els equipaments públics municipals.

Capítol 05 Es glaons

Codi	Descripció del concepte	Amid.	Preu partida	Total
			Eu.	Eu.
E.05.06	Ml. enderroc de bossell d'es glaons existents.	10,20	32,48	331,34
E.05.08	Ml. suministre i col·locació de franges rugoses a graó	10,20	39,50	402,90
Total capítol 05				402,90 €

Capítol 06 Senyalització tàctil

Codi	Descripció del concepte	Amid.	Preu partida	Total
			Eu.	Eu.
E.06.01	Ml. de senyalització tàctil a l'exterior, incloses les obres prèvies.	2,40	111,97	268,72
Total capítol 06				268,72 €

Capítol 07 Cambres Higieniques

Codi	Descripció del concepte	Amid.	Preu partida	Total
			Eu.	Eu.
E.07.24	M2. Col.locació de mirall inclinat o recte.	2,00	73,82	147,63
E.07.28	Un. Numero en relleu, de material plàstic, adherit directament en superfície.	2,00	20,73	41,47
Total capítol 07				147,63 €

Capítol 08 Portes

Codi	Descripció del concepte	Amid.	Preu partida	Total
			Eu.	Eu.
E.08.15	Unitat de supressió de porta existent. Incloses la col.locació i les obres prèvies.	1,00	335,91	335,91
E.08.16	Unitat de porta corredissa interior de 80 cm d'amplada. Incloses la col.locació i les obres prèvies.	1,00	787,93	787,93
E.08.19	Un. Afegiment de mecanismes en porta existent. Incloses la col.locació i les obres prèvies.	2,00	149,29	298,58
Total capítol 08				1.123,83 €

Capítol 12 Obres de redistribució

Codi	Descripció del concepte	Amid.	Preu partida	Total
			Eu.	Eu.
E.12.24	M2. obres de redistribució, inclosos els acabats i les obres prèvies.	1,00	1.119,69	1.119,69
			Total capítol 12	1.119,69 €

Capítol 14 Senyalització visual

Codi	Descripció del concepte	Amid.	Preu partida	Total
			Eu.	Eu.
E.14.01	Un.Col.locació d'adhesius a portes o finestres.	1,00	33,59	33,59
E.14.03	Un. Col·locació de símbol internacional en la porta dels serveis higiènics	1,00	48,88	48,88
E.14.05	Un. Suminstre i col·locació de directori cromàticament contrastat i en Braille	1,00	160,15	160,15
E.14.06	Un. Suminstre i col·locació de rètol informatiu cromàticament contrastat i en Braille.	1,00	79,43	79,43
			Total capítol 14	322,05 €