

IDENTIFICACIÓ

Ús **Biblioteca**
 Nº de Plantes **P. Baixa**
 Adreça **c/ Xadó, 3b**
 Municipi **Palma**



DIAGNÒSTIC

Accessible Parc. Accessible Practicable No accessible
 Altres: Edifici derruït En obres Tancat

GRAU INTERVENCIÓ

Nivell 1 (0-10.000€) Nivell 2 (10.000-100.000€) Nivell 3 (100.000-1.000.000€) Nivell 4 (No valorats)

SITUACIÓ ACTUAL

La Biblioteca Molinar està situada al carrer Xadó del barri del Molinar.
 L'anàlisi s'ha realitzat a partir de la visita a les instal·lacions i dels plànols cedits per l'Ajuntament.
 L'edifici es desenvolupa en planta baixa i el seu únic ús és el de Biblioteca.

Planta baixa:

A la planta baixa trobem l'accés a la biblioteca, la taula d'atenció al públic, la sala de lectura general, una petita zona infantil, la zona de diaris i revistes, un punt de connexió a la xarxa d'internet i el servei higiènic.

VALORACIÓ

Eu.

Rampes	1.884,39
Replans	1.854,77
Esglaons	1.065,01
Senyalització tàctil	244,95
Cambres higièniques	5.374,49
Portes	4.235,45
Pavimentació	67,18
Obres de Redistribució	8.339,42
Senyalització visual	288,46
Total	23.354,11
Imprevistos 10% total	2.335,41

Pressupost d'Execució Material 25.689,52 €

SITUACIÓ ACTUAL I PROPOSTA

Planta baixa:

Accés:

L'accés a l'edifici es realitza a través de dos graons. Els graons no tenen bossell, no tenen passamà i no estan senyalitzats amb franges de senyalització visual cromàticament contrastades.

Una vegada superats els 2 graons, hi ha una porta d'accés amb una amplada de pas lliure de 0,80m. i un mecanisme de obertura que no és l'adequat

A la part exterior de l'edifici existeix un rètol identificatiu de l'ús que es fa de l'edifici, i a la porta es troba penjada una fulla amb l'horari d'atenció al públic.

Proposem modificar tota l'entrada actual. Es farà un tram d'escala amb dos graons i dos trams de rampa del 10% de pendent amb doble passamà de disseny adaptat a ambdós costats. Per això s'haurà de desplaçar el tancament que hi ha actualment a l'entrada. Els canvis permetran un replà on es pugui inscriure una circumferència de diàmetre 1,50m que permeti utilitzar l'entrada amb comoditat. S'haurà de senyalitzar tàctilment cada un dels graons sobre la estesa d'aquest i a principi i final de l'escala.

Proposem la incorporació de franges de senyalització visual cromàticament contrastades al graó i a principi i final de l'escala.

Proposem es col·loqui a la part exterior del recinte, al costat de la porta, un rètol identificatiu cromàticament contrastat i en braille amb el nom i l'horari de la biblioteca.

Comunicació horitzontal:

Una vegada dins l'edifici no s'observa l'existència de cap desnivell ni graó aïllat que pugui dificultar la circulació horitzontal per la planta baixa.

A la sala de lectura existeix un taulell d'atenció al públic amb una alçada adequada de 0,74m respecte al terra i que permet l'apropament lateral.

El mobiliari d'ús públic existent en aquesta sala de lectura està format per cadires, taules i llibreries. Les taules tenen una alçada respecte al terra de 0,72m i una amplada de 0,90m i de 1,50m. La part inferior de les taules permet l'apropament frontal de persones amb mobilitat reduïda.

La disposició d'aquest mobiliari no dificulta l'accés als llibres que estan emmagatzemats a llibreries disposades al perímetre de la sala.

En aquesta sala també es troba una zona amb diaris i revistes, i un punt de connexió a la xarxa d'internet a una taula de mesures adaptades per fer utilitzades per persones amb mobilitat reduïda, però la seva ubicació dificulta l'apropament frontal.

La zona infantil està formada per una taula i cadires amb les dimensions dels nens.

No hi ha cap directori general que expliqui el funcionament de

FOTOS



Accés a l'edifici



Graons a l'accés



Rètol identificatiu



Taula d'atenció al públic



Sala de lectura

SITUACIÓ ACTUAL I PROPOSTA

La sortida al pati es realitza a través d'una porta d'una fulla abatible de metall i vidre que permet una amplada de pas lliure de 0,70m. Per la cara exterior del mur hi ha una reixa de ferro de 0,70m d'amplada. Per sortir a l'exterior existeix un ressalt de 5cm amb el paviment de l'itinerari perimetral del pati.

Proposem la instal·lació a la sala d'un directori general que informi de tots els serveis existents, la seva localització i del funcionament de la biblioteca.

Recomanem modificar la ubicació de la taula de connexió a internet per facilitar l'apropament frontal per a persones amb mobilitat reduïda.

Recomanem l'eliminació del frontal inferior del taulell d'atenció al públic per permetre l'apropament frontal de persones amb mobilitat reduïda.

Proposem es canviï la porta i la reixa del pati per unes que assegurin una amplada de pas lliure de 0,80m.

Proposem la creació d'un pla inclinat de suau pendent que permeti baixar al nivell del pati.

Serveis higiènics:

A la planta baixa existeix únicament un servei higiènic de petites dimensions.

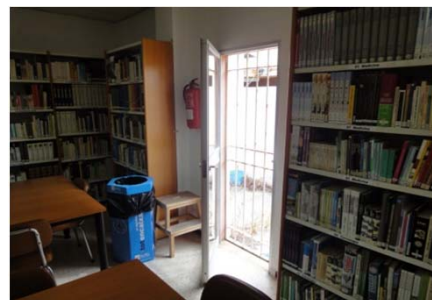
La porta d'accés obre cap a l'interior i permet una amplada de pas lliure de 0,60m. Davant de la porta hi ha una amplada de pas suficient per permetre fer un cercle de 1,50m de diàmetre, i així fer amb comoditat els canvis de sentit i direcció que siguin necessaris.

La porta no està senyalitzada amb cap símbol de bany.

En l'interior no s'hi pot inscriure un cercle de diàmetre 1,50m lliure d'obstacles. El rentamans no presenta peu inferior i el mirall està una mica alt. El vàter no té l'alçada adequada i no disposa barres auxiliars. Tampoc hi ha suficient espai d'apropament lateral al vàter.

Proposen l'adaptació del servei higiènic. Per tal de fer-ho serà necessari eliminar i refer dos dels envans, obtenint així suficient espai lliure com per inscriure un cercle de diàmetre 1,50m. En el vàter caldrà instal·lar les barres auxiliars. El rentamans es col·locarà de tal manera que permeti disposar d'un espai d'apropament lateral al vàter de 0,80m. El mirall del rentamans es col·locarà amb el cantell inferior 0,90m del terra. Caldrà substituir la porta d'accés per una altra porta que sigui corredissa i que permeti una amplada de pas lliure de 0,80m. Proposem es col·loqui un timbre a 0,90m del terra dins el 0,80m de la zona de transferència lateral propera a l'inodor. Proposem es senyalitzi la cabina exteriorment amb el símbol internacional d'accessibilitat. Recomanem es col·loqui al costat de la porta i no en la fulla corredissa.

FOTOS



Porta de sortida al pati



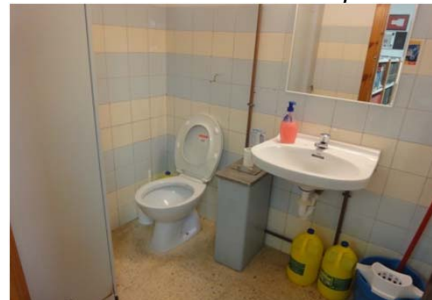
Sala de lectura



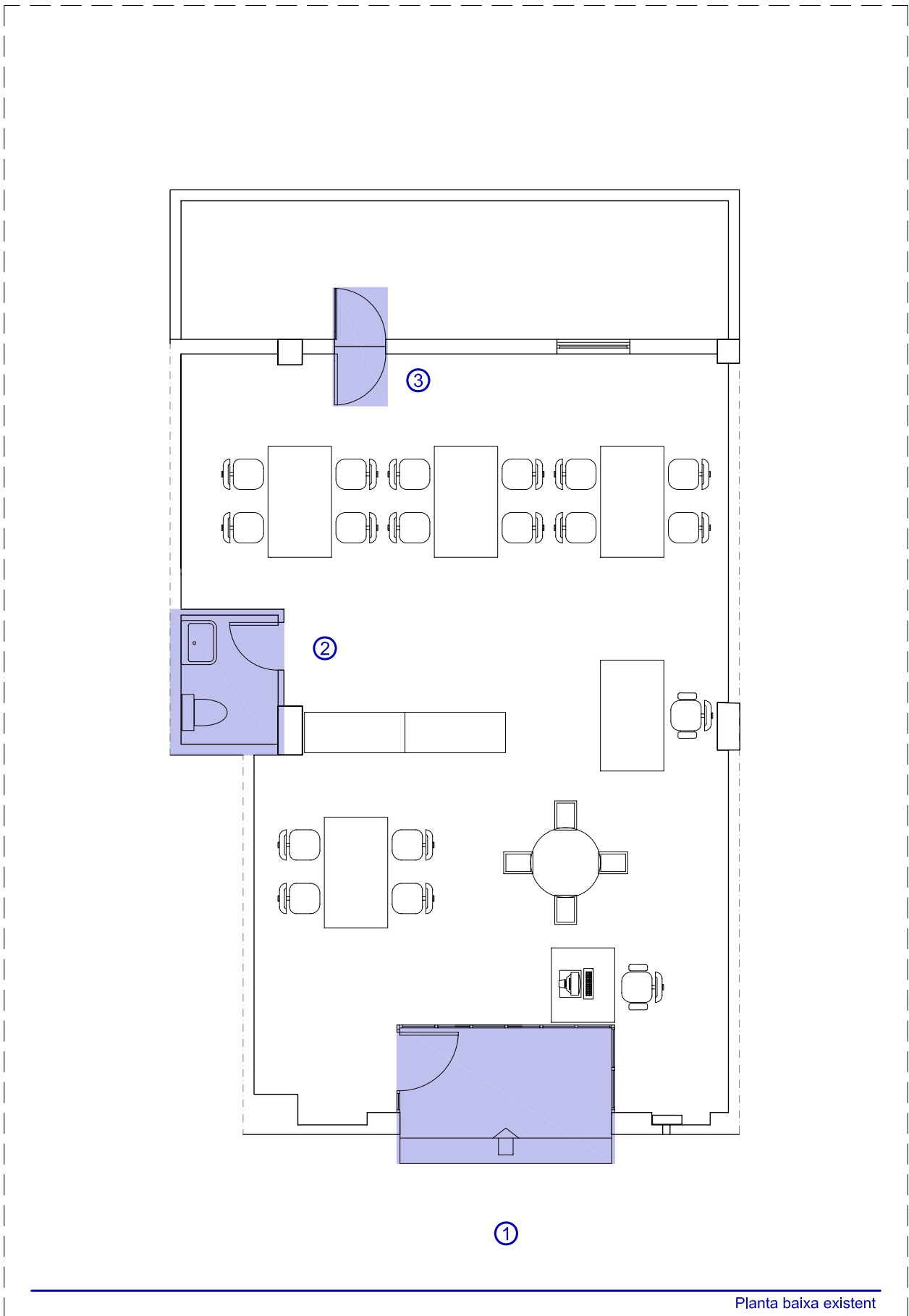
Porta d'accés serveis higiènic



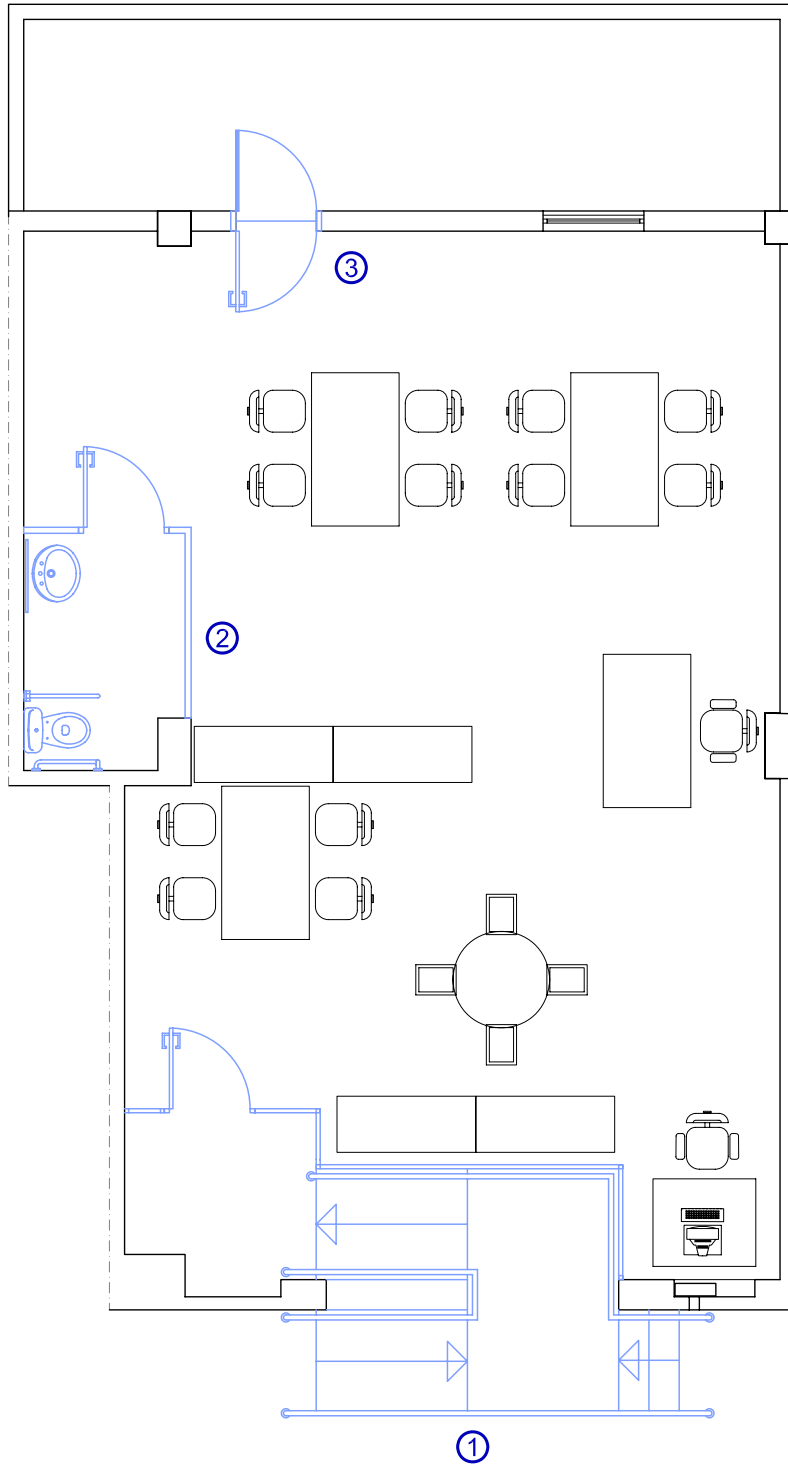
Mecanisme d'obertura de porta



Interior del servei higiènic

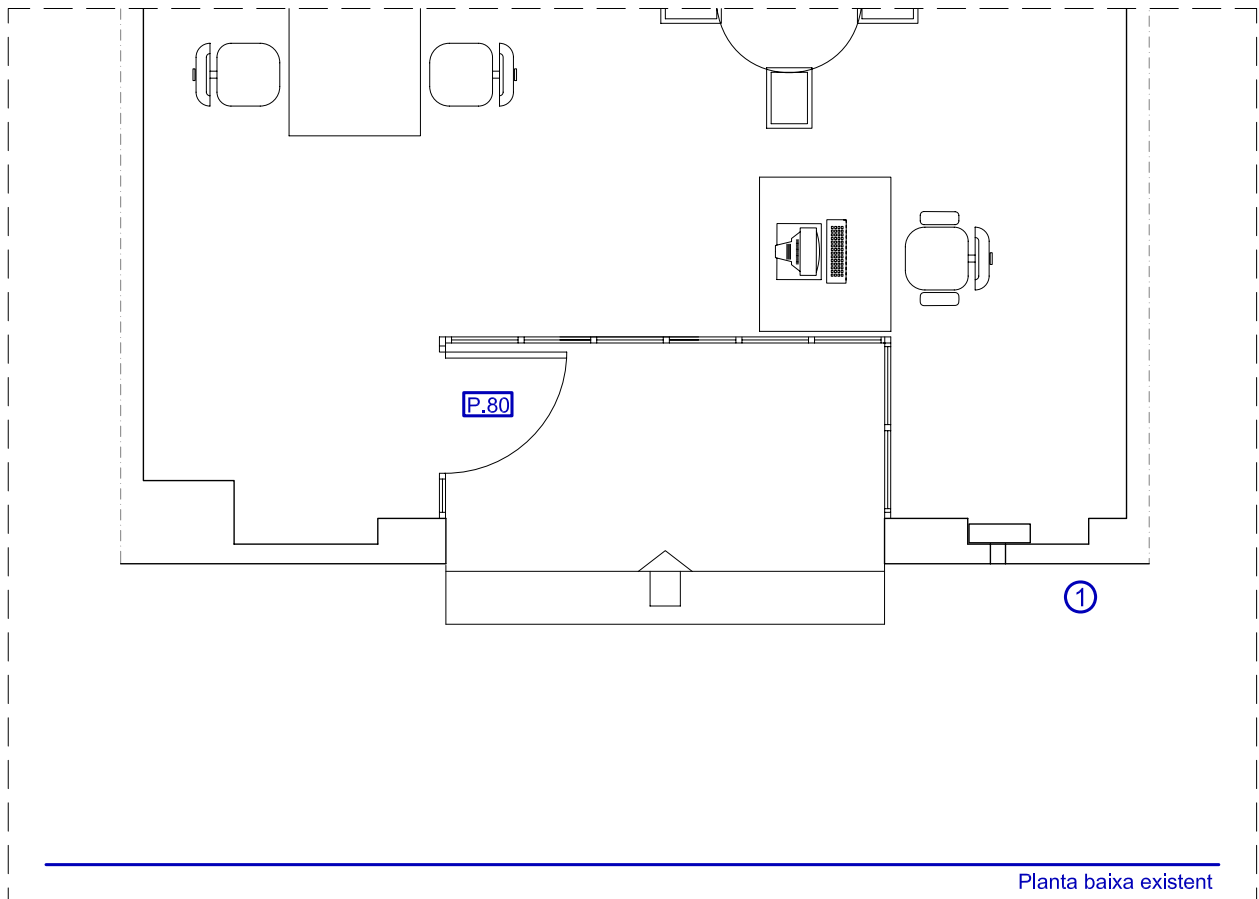


PALMA	BIBLIOTECA MOLINAR	24
Àmbits d'actuació	Plantes: Baixa	E: 1/75

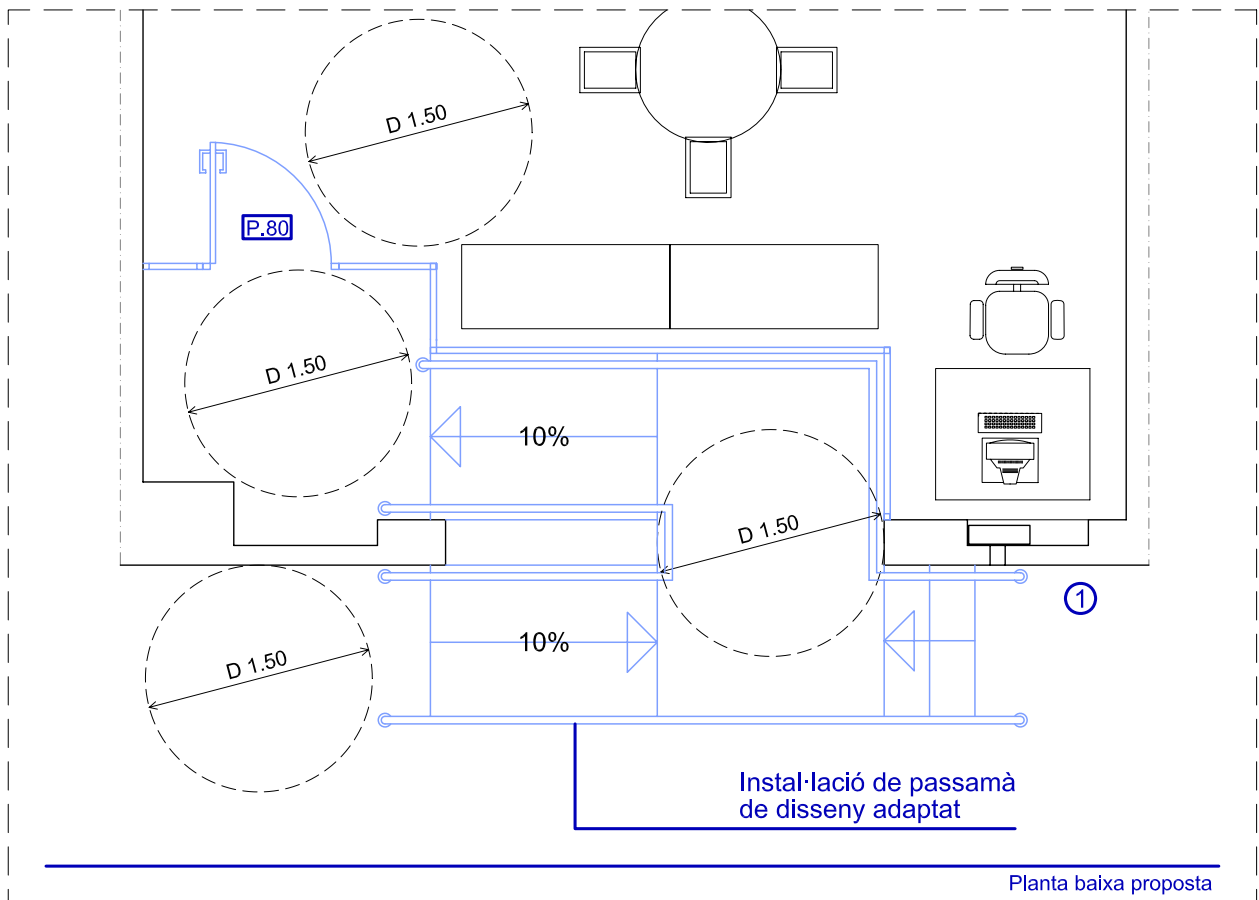


Planta baixa proposta

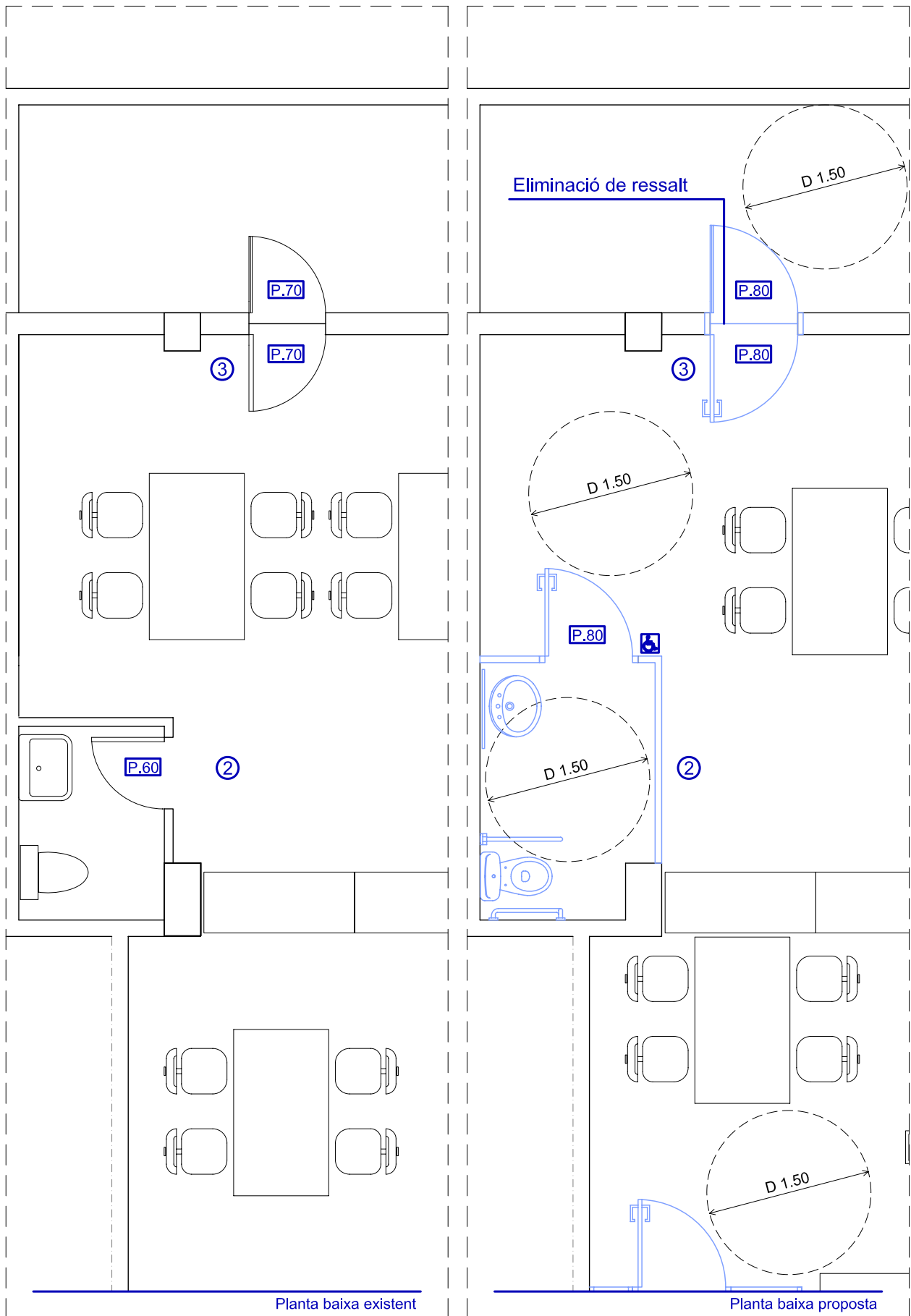
PALMA	BIBLIOTECA MOLINAR	24
Proposta general	Plantes: Baixa	E: 1/75



Planta baixa existent



Planta baixa proposta



VALORACIÓ**EDIFICI: BIBLIOTECA MOLINAR**

Aquests preus fan referència a la base de dades de preus estimatius d'elements d'intervenció per a l'elaboració de valoracions estimatives per a la supressió de barreres arquitectòniques en els equipaments públics municipals.

Capítol 03 Rampes

Codi	Descripció del concepte	Amid.	Preu partida	Total
			Eu.	Eu.
E.03.01	M2. de rampa a l'exterior per desnivells de 10 - 50 cm., incloses les obres prèvies.	2,80	447,87	1.254,05
E.03.10	MI.de barana d'acer pintat, per a rampa a l'exterior	7,60	82,94	630,34
E.03.15	MI. de col·locació de sòcol inferior a barana	5,00	32,02	160,10
Total capítol 03			1.884,39 €	

Capítol 04 Replans

Codi	Descripció del concepte	Amid.	Preu partida	Total
			Eu.	Eu.
E.04.01	M2. de replà a l'exterior fins a 50 cm. d'altura, incloses les obres prèvies.	3,45	335,91	1.158,87
E.04.04	MI. de barana d'acer pintat, per replans en l'exterior.	4,40	82,94	364,93
E.04.09	M2. enderroc de replà	3,10	106,76	330,96
Total capítol 04			1.854,77 €	

Capítol 05 Esclaons

Codi	Descripció del concepte	Amid.	Preu partida	Total
			Eu.	Eu.
E.05.01	MI. d'esglao a l'exterior, incloses les obres prèvies.	3,00	223,94	671,81
E.05.04	MI. de barana d'acer pintat per escales.	1,80	82,94	149,29
E.05.05	MI. enderroc d'esclaons escala existent.	5,60	22,39	125,40
E.05.08	MI. suministre i col·locació de franges rugoses a graó	3,00	39,50	118,50
Total capítol 05			1.065,01 €	

Capítol 06 Senyalització tàctil

Codi	Descripció del concepte	Amid.	Preu partida	Total
			Eu.	Eu.
E.06.01	MI. de senyalització tàctil a l'exterior, incloses les obres prèvies.	2,00	111,97	223,94
Total capítol 06			223,94 €	

Capítol 07 Cambres Higieniques

Codi	Descripció del concepte	Amid.	Preu partida	Total
			Eu.	Eu.
E.07.02	Unitat de bany adaptat, 1.65 x 2.25 m., incloses les obres prèvies i les instal·lacions.	1,00	5.374,49	5.374,49
E.07.28	Un. Numero en relleu, de material plàstic, adherit directament en superfície.	1,00	20,73	20,73
Total capítol 07			5.374,49 €	

Capítol 08 Portes

Codi	Descripció del concepte	Amid.	Preu partida	Total
			Eu.	Eu.
E.08.07	Unitat de porta interior de 80 cm. d'amplada. Incloses la col·locació i les obres prèvies.	1,00	540,49	540,49
E.08.13	Unitat de porta exterior de 80 cm. d'amplada, incloses la col·locació i les obres prèvies.	2,00	1.343,62	2.687,25
E.08.15	Unitat de supressió de porta existent. Incloses la col·locació i les obres prèvies.	3,00	335,91	1.007,72
Total capítol 08			4.235,45 €	

Capítol 09 Pavimentació

Codi	Descripció del concepte	Amid.	Preu partida	Total
			Eu.	Eu.
E.09.01	M2. de pavimentació del pati de panot sobre solera de formigó, incloses les obres prèvies.	1,00	67,18	67,18
Total capítol 09			67,18 €	

Capítol 12 Obres de redistribució

Codi	Descripció del concepte	Amid.	Preu partida	Total
			Eu.	Eu.
E.12.01	MI. d'envà de paredó de 3 ml. d'altura, revestit i enguixat. Incloses les obres prèvies.	3,30	179,15	591,19
E.12.06	M2. de formació de tancament exterior. Inclosos els acabats i les obres prèvies.	8,00	895,75	7.165,99
E.12.11	MI. d'enderrocs d'envans, de 3 ml. d'altura. Inclosos els acabats posteriors.	2,60	223,94	582,24
Total capítol 12			8.339,42 €	

Capítol 14 Senyalització visual

Codi	Descripció del concepte	Amid.	Preu partida	Total
			Eu.	Eu.
E.14.03	Un. Col·locació de símbol internacional en la porta dels serveis higiènics	1,00	48,88	48,88
E.14.05	Un. Suminstre i col·locació de directori cromàticament contrastat i en Braille	1,00	160,15	160,15
E.14.06	Un. Suminstre i col·locació de rètol informatiu cromàticament contrastat i en Braille.	1,00	79,43	79,43
Total capítol 14			288,46 €	