

# DIAGNÒSTIC D'ACCESSIBILITAT

## EDIFICI: BIBLIOTECA INDIOTERIA

23

ESTUDI

A

### IDENTIFICACIÓ

Ús **Biblioteca**  
Nº de Plantes **P. Baixa**  
Adreça **c/ Gremi Tintorers, 2**  
Municipi **Palma**



### DIAGNÒSTIC

Accessible  Parc. Accessible  Practicable  No accessible   
Altres: Edifici derruït  En obres  Tancat

### GRAU INTERVENCIÓ

Nivell 1  ( 0-10.000€)      Nivell 2  ( 10.000-100.000€)      Nivell 3  (100.000-1.000.000€)      Nivell 4  (No valorats)

### SITUACIÓ ACTUAL

La Biblioteca de S'Indioteria està situada dins el recinte del col·legi públic de Sa Idioteria, al Carrer Gremi de Tintorers, molt aprop del polígon de Son Castelló.

L'anàlisi s'ha realitzat únicament a partir de la visita a les instal·lacions.

L'edifici es desenvolupa en planta baixa i el seu únic ús és el de biblioteca.

#### Planta baixa:

A la planta baixa trobem l'accés al recinte del col·legi, l'accés independent a la Biblioteca, la taula d'atenció al públic, la sala general de lectura i el punt de connexió a la xarxa d'internet.

### VALORACIÓ

Eu.

Rampes	1.083,27
Esglaons	98,75
Cambres higièniques	5.395,23
Portes	2.224,17
Obres de Redistribució	662,85
Senyalització visual	288,46
<b>Total</b>	<b>9.752,72</b>
Imprevistos 10% total	975,27

**Pressupost d'Execució Material 10.727,99 €**

## SITUACIÓ ACTUAL I PROPOSTA

### RECINTE:

#### Accés:

L'accés al recinte es realitza a nivell, a través d'una reixa metàl·lica formada per dues fulles abatibles que permeten un espai lliure de pas de 0,70m cadascuna. Durant l'horari d'obertura del centre una de les fulles d'aquestes reixa està oberta.

A la part exterior existeix un rètol identificatiu que senyalitza tant el col·legi com la biblioteca així com també hi ha un timbre a 1,48m d'alçada respecte al terra.

Un cop a l'interior del recinte hi ha un porxo amb dues portes, la porta d'accés al col·legi i al costat d'aquesta la porta d'accés a la biblioteca municipal.

*Proposem que les dues fulles de la reixa d'entrada romanguin sempre obertes per permetre'n una ample de pas lliure major a 0,80m.*

*Proposem baixar el timbre fins a un màxim de 1,40m d'altura.*

### EDIFICI BIBLIOTECA:

#### Planta baixa:

#### Accés:

Una cop al interior del recinte, existeix un desnivell de 10cm d'alçada entre el paviment del pati i el de l'accés. Per superar aquest desnivell hi ha una rampa de 1,50m de llarg i una pendent del 7% sense passamans i un esglaó sense senyalitzar.

Un cop al nivell de planta baixa trobem la porta d'entrada de la biblioteca. Aquesta porta es d'alumini i vidre, d'una fulla de 0,90m d'amplada lliure de pas. La maneta de la porta té un mecanisme d'obertura adequat. També hi ha un reixa de metall que durant l'horari d'obertura de la biblioteca està sempre oberta.

A la part exterior, no existeix cap rètol identificatiu, només hi ha una fulla de paper amb l'horari penjada a la porta.

*Proposem es canviï el sentit d'obertura de la porta d'accés existent per no interfereixi amb la porta d'accés al col·legi i hagi una amplada suficient per permetre fer un cercle de 1,50m de diàmetre, i així fer amb comoditat els canvis de sentit i direcció que siguin necessaris.*

*Proposem es col·loqui a la part exterior del recinte, al costat de la porta, un rètol identificatiu cromàticament contrastat i en braille amb el nom i l'horari de la biblioteca.*

*Proposem la incorporació de franges de senyalització visual cromàticament contrastades al graó i eliminar el bossell per tal d'evitar possibles accidents.*

#### Comunicació horitzontal:

Una vegada dins l'edifici no s'observa l'existència de cap desnivell ni graó aïllat que pugui dificultar la circulació horitzontal per la planta baixa.

No hi ha cap directori general que expliqui el funcionament de la biblioteca i els distints serveis que ofereix.

## FOTOS



Portes d'accés al recinte



Timbre exterior



Rampa i esglaó d'accés



Portes d'accés a la biblioteca



Taulell d'atenció al públic

## SITUACIÓ ACTUAL I PROPOSTA

A la sala de lectura existeix un taulell d'atenció al públic amb una alçada adequada de 0,79m respecte al terra i que permet l'apropament lateral. Aquest taulell també serveix de lloc de feina per al bibliotecari.

El mobiliari d'ús públic existent en aquesta sala de lectura està format per cadires, taules i llibreries. Les taules tenen una alçada respecte al terra de 0,75m i una amplada de 1,00m. La part inferior de les taules permet l'apropament frontal de persones amb mobilitat reduïda. Les cadires no tenen braços.

La disposició d'aquest mobiliari dificulta, la mobilitat per dins de la biblioteca i l'accés als llibres que estan emmagatzemats a les llibreries disposades al perímetre de la sala.

Al costat de la porta d'accés principal i la porta que condueix al col·legi hi ha un petit moble amb un ordinador per connectar-se a internet. Aquesta taula té 0,72m d'alçada respecte al terra i una amplada lliure d'obstacles de 0,75m. A la biblioteca també hi ha una zona infantil amb una llibreria i unes cadires de colors adaptades als nens, i una altra amb una llibreria plena de diaris i revistes.

La porta d'accés al col·legi que hi ha dins la biblioteca és de metall d'una fulla abatible de 0,70m lliure de pas i amb un mecanisme d'obertura tipus palanca.

*Proposem es canviï la porta de fulla abatible d'accés al col·legi per una altra que permeti una amplada de pas lliure de 0,80m.*

*Proposem la instal·lació a la sala d'un directori general cromàticament contrastat i en Braille, que informi de tots els serveis existents, la seva localització i del funcionament de la biblioteca.*

*Recomanem millorar la distribució del mobiliari per facilitar el recorregut per la sala amb cadira de rodes i per tant l'accés als llibres a persones amb mobilitat reduïda.*

*Recomanem l'eliminació del frontal inferior del taulell d'atenció al públic per permetre l'apropament frontal de persones amb mobilitat reduïda*

*Recomanem que es col·loqui un punt de connexió a la xarxa d'internet amb una taula de dimensions adaptades per permetre l'accés a persones amb mobilitat reduïda.*

### Serveis higiènics:

A l'interior de la biblioteca no existeix cap servei higiènic. Els usuaris de la biblioteca han d'anar als serveis higiènics de professors que hi ha dins el col·legi a un dels extrems de la planta baixa al costat de la direcció del centre i de la sala de professors.

El nucli de serveis higiènics està format per dos grups de lavabos un per homes i un altre per dones. Cadascun té una zona comú amb un rentamans i dues cabines amb vàter. Al lavabo d'homes hi ha també tres urinaris.

Dins cadascun dels grups d'homes i de dones no existeix cap cabina de dimensions adaptades.

## FOTOS



Zona infantil i de revistes i diaris



Sala de lectura



Punt de connexió a l'internet



Porta d'accés al col·legi



Interior del col·legi (zona de banys)

**SITUACIÓ ACTUAL I PROPOSTA**

*Proposem la creació d'una cabina higiènica adaptada dins la biblioteca. Per tal de fer-ho serà necessari redistribuir el mobiliari i construir dos envans al fons, al costat esquerre, aprofitant 2 de les parets existents i obtenint així suficient espai lliure com per inscriure un cercle de diàmetre 1,50m al interior de la cabina.*

*Proposem instal·lar un vàter amb les barres auxiliars abatibles que hauran de col·locar-se a una altura màx. d'entre 0,70 i 0,75m i a una distància entre elles de màx. 0,70m.*

*Proposem instal·lar un rentamans que es col·locarà de tal manera que permeti disposar d'un espai d'apropament lateral al vàter de 0,80m. El mirall del rentamans es col·locarà amb el cantell inferior 0,90m del terra.*

*Proposem posar un porta d'accés corredissa, que permeti una amplada de pas lliure de 0,80m. El mecanisme d'obertura de la porta ha de ser ergonòmic que és pugui maniobrar amb major facilitat per persones amb dificultats de mobilitat a les mans.*

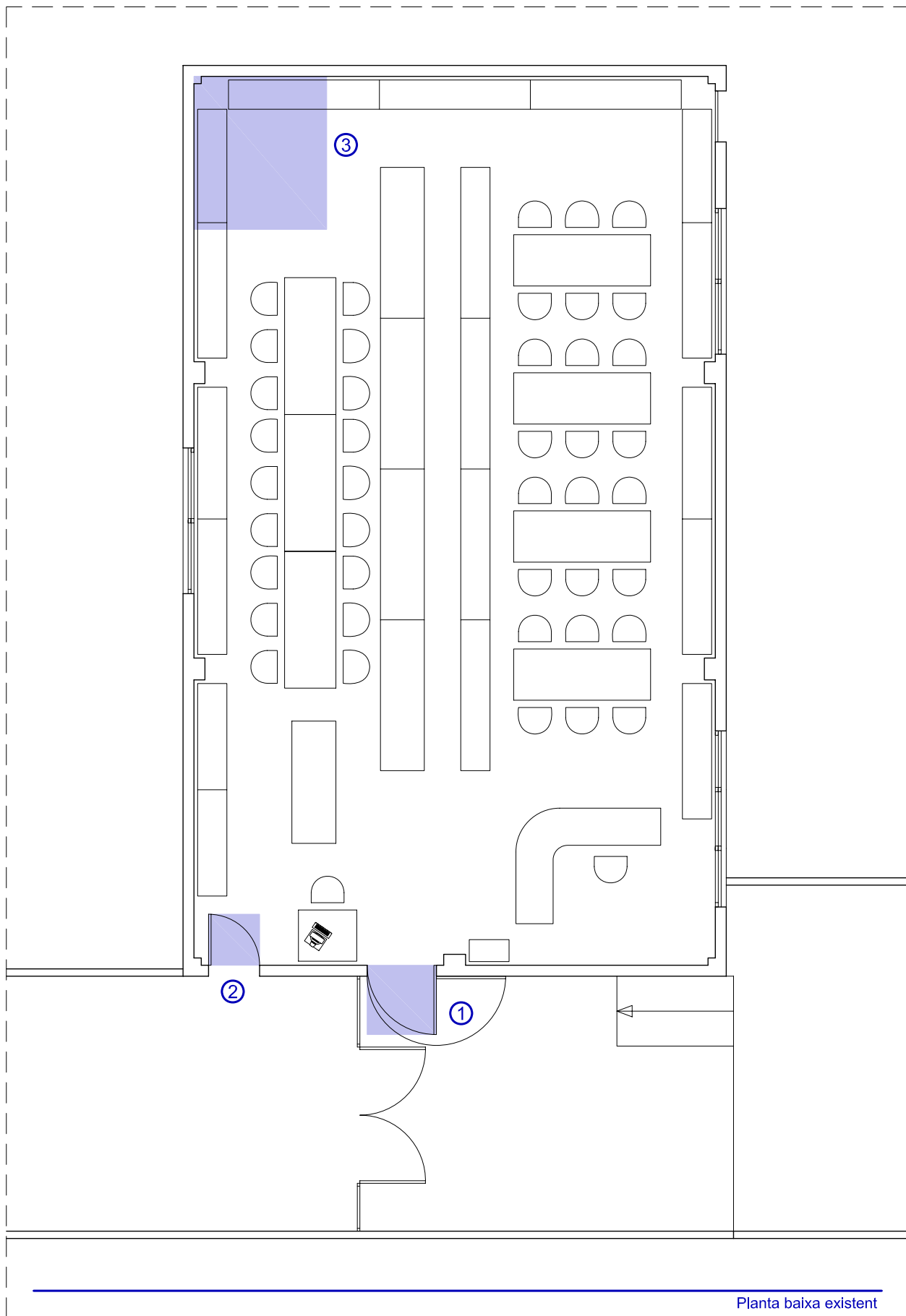
*Proposem es col·loqui un timbre a 0,90m del terra dins el 0,80m de la zona de transferència lateral propera a l'inodor. Proposem es senyalitzi la cabina exteriorment amb el símbol internacional d'accessibilitat. Recomanem es col·loqui al costat de la porta i no en la fulla corredissa.*

**FOTOS**

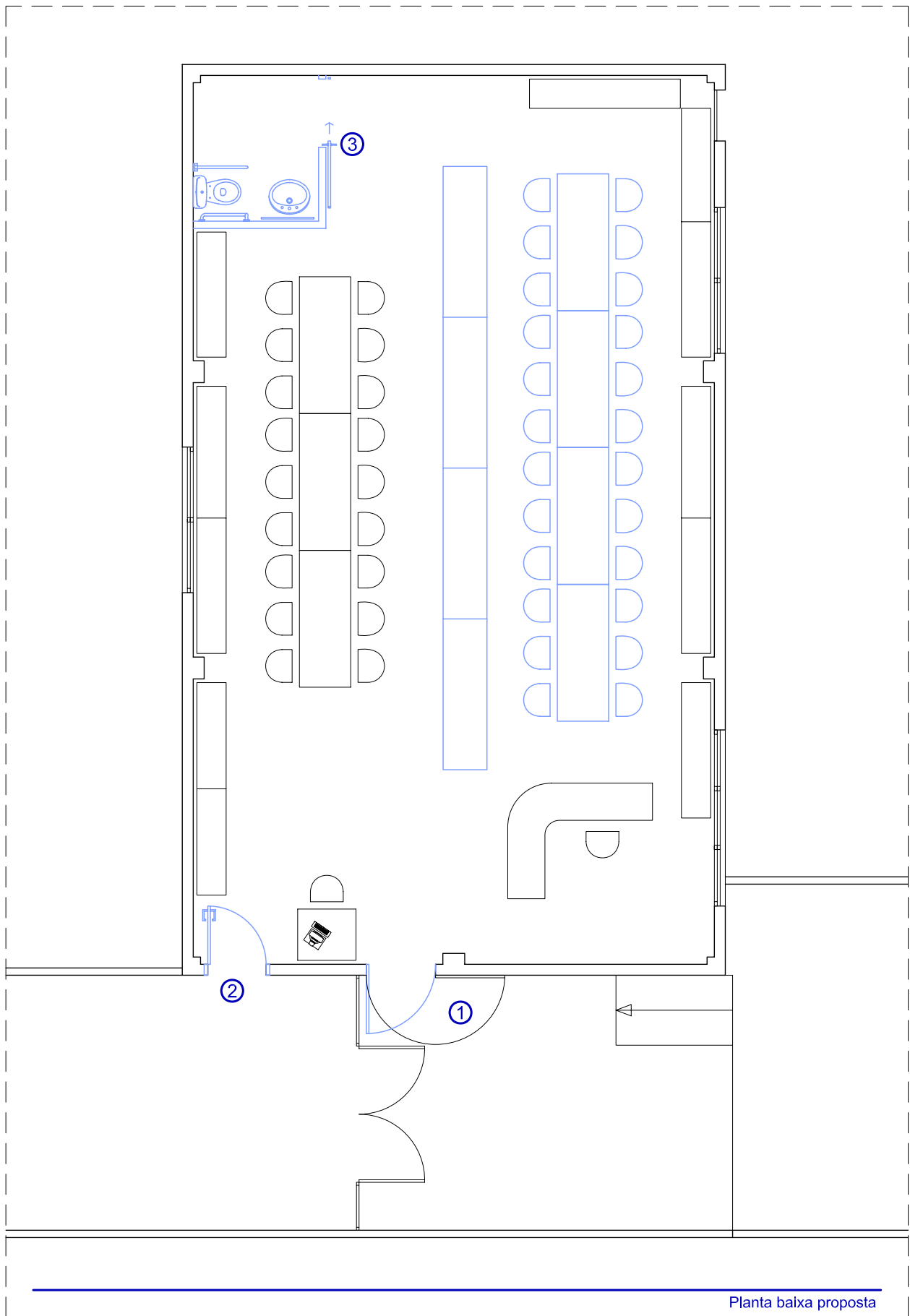
Servei higiènic de professors (homes)



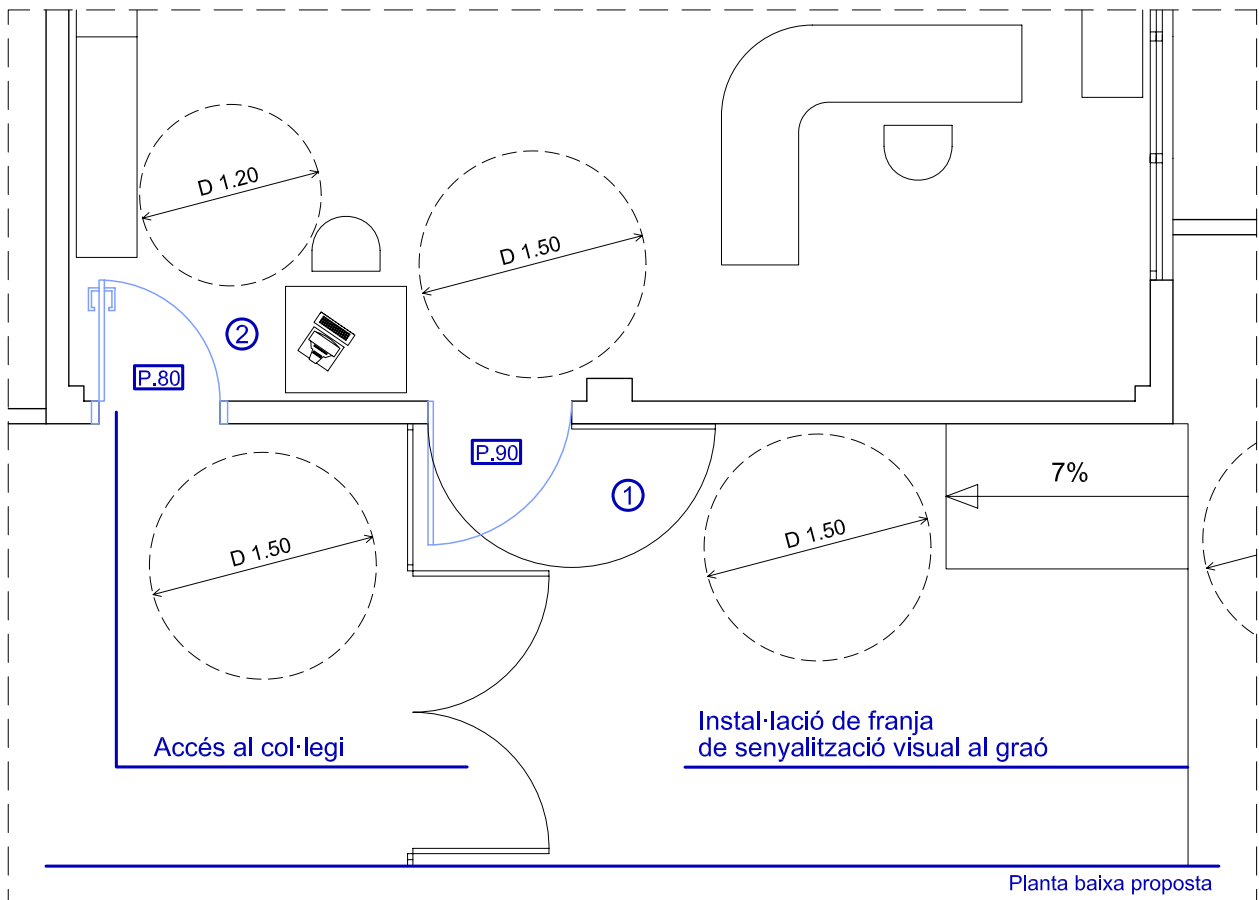
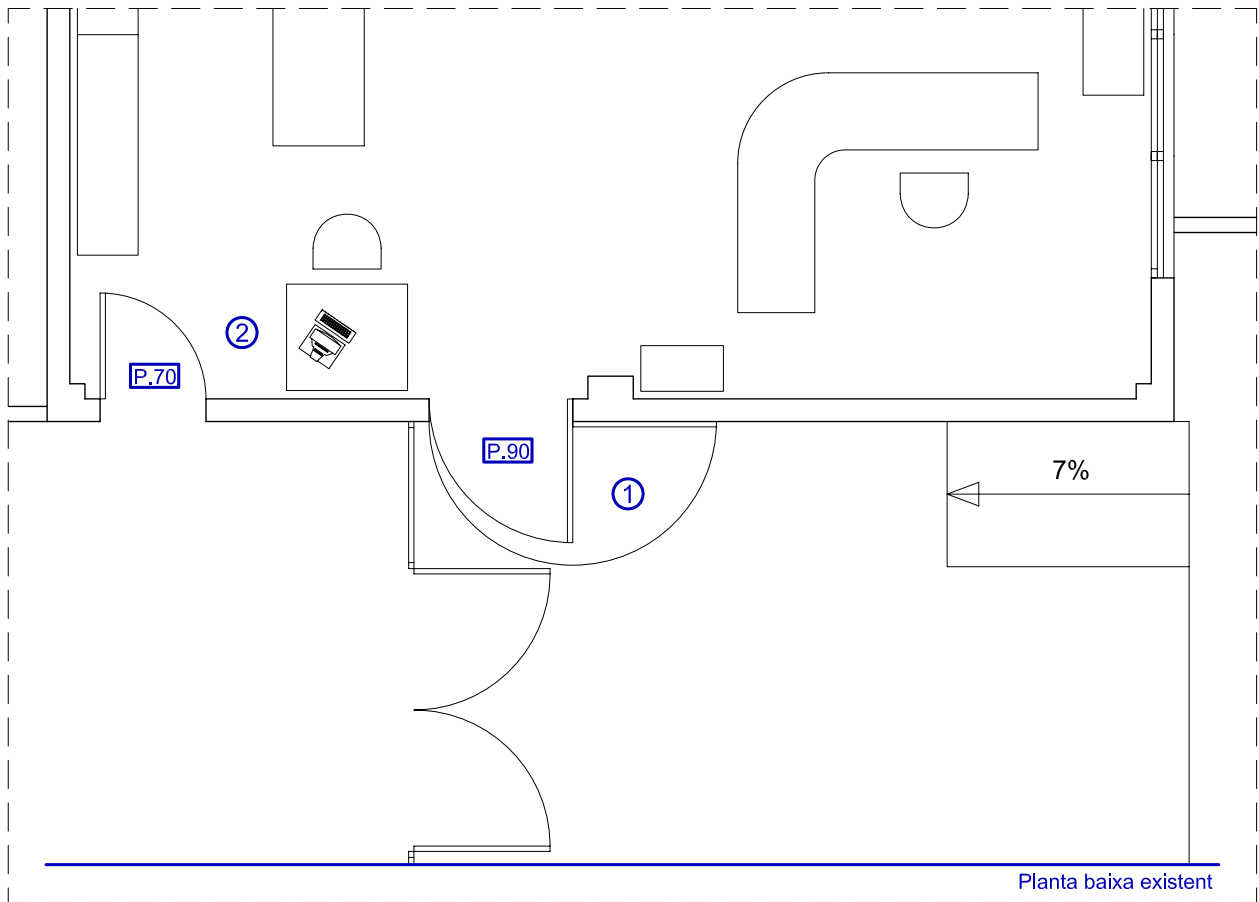
Servei higiènic de professors (dones)

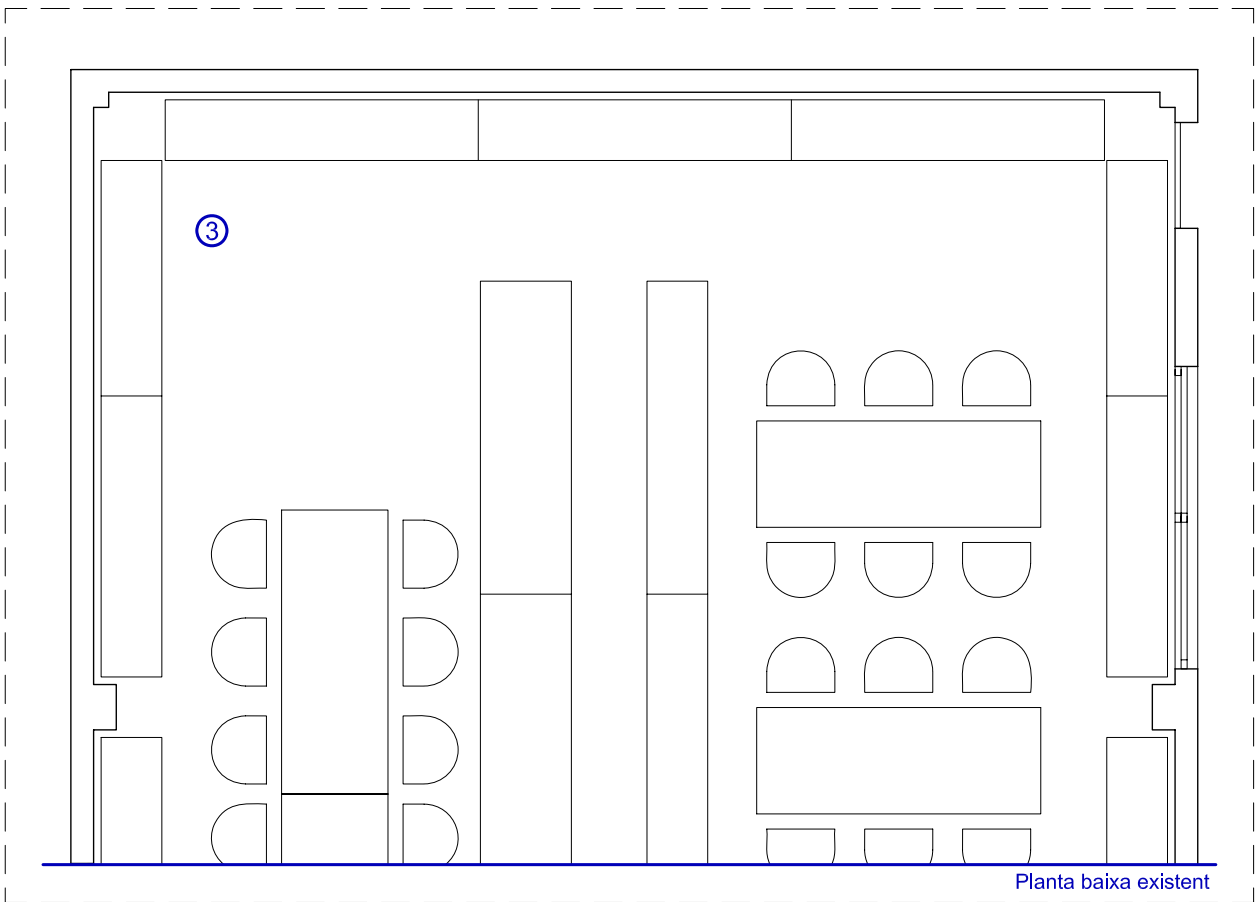


PALMA	BIBLIOTECA INDIOTERIA	23
Àmbits d'actuació	Plantes: Baixa	E: 1/75

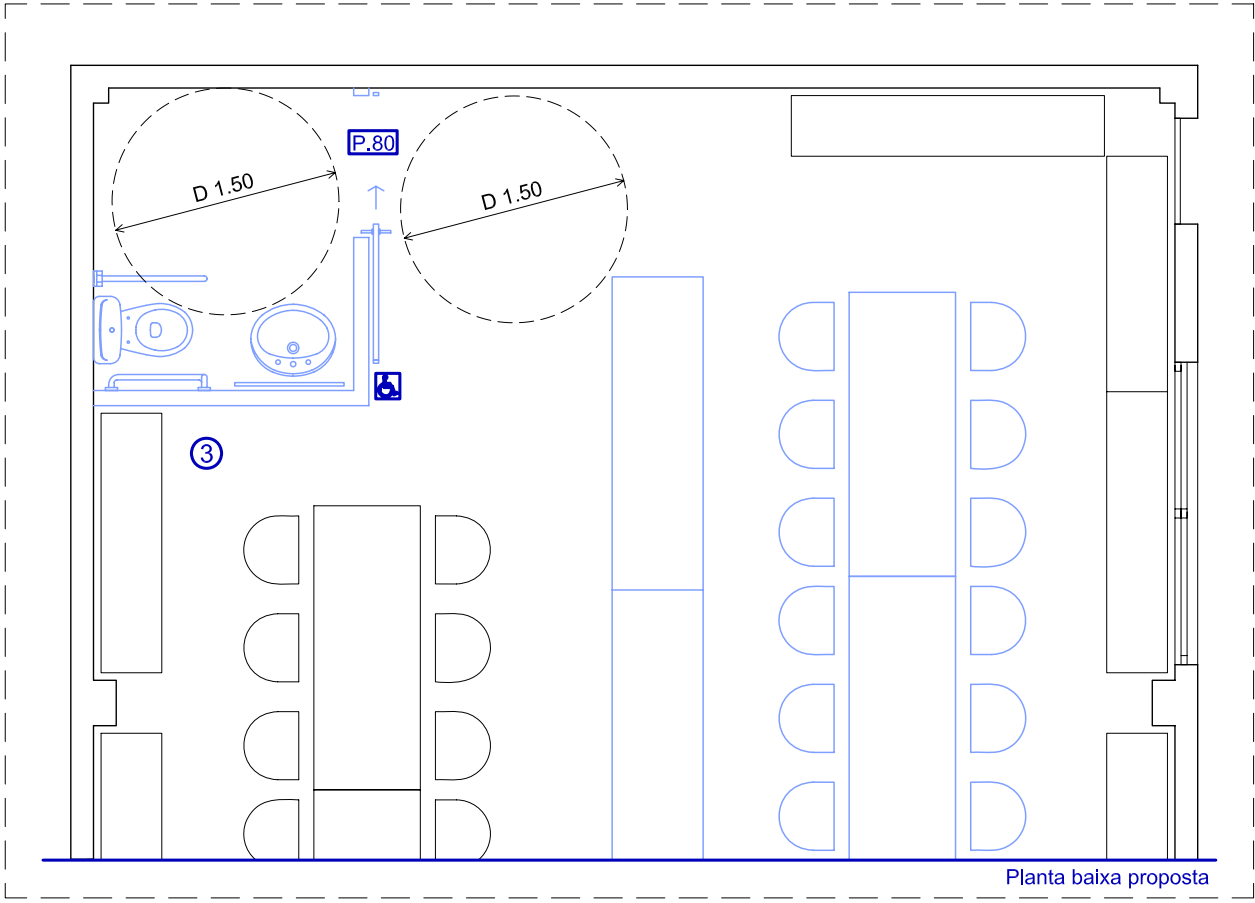


PALMA	BIBLIOTECA INDIOTERIA	23
Proposta general	Plantes: Baixa	E: 1/75





Planta baixa existent



Planta baixa proposta



### Capítol 03 Rampes

Codi	Descripció del concepte	Amid.	Preu partida	Total
			Eu.	Eu.
E.03.01	M2. de rampa a l'exterior per desnivells de 10 - 50 cm., incloses les obres prèvies.	1,35	447,87	604,63
E.03.13	M2. enderroc de rampa	1,10	106,76	117,44
E.03.14	MI. de eliminació de ressalt i creació de pla inclinat	2,00	180,60	361,20
<b>Total capítol 03</b>			<b>1.083,27 €</b>	

### Capítol 05 Esglaons

Codi	Descripció del concepte	Amid.	Preu partida	Total
			Eu.	Eu.
E.05.08	MI. suministre i col·locació de franges rugoses a graó	2,50	39,50	98,75
<b>Total capítol 05</b>			<b>98,75 €</b>	

### Capítol 07 Cambres Higieniques

Codi	Descripció del concepte	Amid.	Preu partida	Total
			Eu.	Eu.
E.07.02	Unitat de bany adaptat, 1.65 x 2.25 m., incloses les obres prèvies i les instal·lacions.	1,00	5.374,49	5.374,49
E.07.28	Un. Numero en relleu, de material plàstic, adherit directament en superfície.	1,00	20,73	20,73
<b>Total capítol 07</b>			<b>5.395,23 €</b>	

### Capítol 08 Portes

Codi	Descripció del concepte	Amid.	Preu partida	Total
			Eu.	Eu.
E.08.07	Unitat de porta interior de 80 cm. d'amplada. Incloses la col·locació i les obres prèvies.	1,00	540,49	540,49
E.08.08	Unitat de canvi de sentit de porta interior existent.	1,00	559,84	559,84
E.08.15	Unitat de supressió de porta existent. Incloses la col·locació i les obres prèvies.	1,00	335,91	335,91
E.08.16	Unitat de porta corredissa interior de 80 cm d'amplada. Incloses la col·locació i les obres prèvies.	1,00	787,93	787,93
<b>Total capítol 08</b>			<b>2.224,17 €</b>	

## Capítol 12 Obres de redistribució

Codi	Descripció del concepte	Amid.	Preu partida	Total
			Eu.	Eu.
E.12.01	MI. d'envà de paredó de 3 ml. d'altura, revestit i enguixat. Inclou les obres prèvies.	3,70	179,15	662,85
<b>Total capítol 12</b>				<b>662,85 €</b>

## Capítol 14 Senyalització visual

Codi	Descripció del concepte	Amid.	Preu partida	Total
			Eu.	Eu.
E.14.03	Un. Col·locació de símbol internacional en la porta dels serveis higiènics	1,00	48,88	48,88
E.14.05	Un. Suministre i col·locació de directori cromàticament contrastat i en Braille	1,00	160,15	160,15
E.14.06	Un. Suministre i col·locació de rètol informatiu cromàticament contrastat i en Braille.	1,00	79,43	79,43
<b>Total capítol 14</b>				<b>288,46 €</b>