

IDENTIFICACIÓ

Ús **Biblioteca**
 Nº de Plantes **P. Baixa**
 Adreça **c/ Barranc, 22**
 Municipi **Palma**



DIAGNÒSTIC

Accessible Parc. Accessible Practicable No accessible
 Altres: Edifici derruït En obres Tancat

GRAU INTERVENCIÓ

Nivell 1 (0-10.000€) Nivell 2 (10.000-100.000€) Nivell 3 (100.000-1.000.000€) Nivell 4 (No valorats)

SITUACIÓ ACTUAL

La Biblioteca Gènova està situada al carrer Barranc, al barri de Gènova.
 L'anàlisi s'ha realitzat a partir de la visita a les instal·lacions i dels plànols cedits per l'Ajuntament.
 L'edifici es desenvolupa en planta baixa, tot i això, l'accés al recinte es realitza per un nivell intermedi.

Planta baixa:

A la planta baixa es troben la rampa d'accés, la taula d'atenció al públic, la sala de lectura general, la sala infantil, un magatzem de llibres, un punt de connexió a la xarxa d'internet i el servei higiènic adaptat.

VALORACIÓ

Eu.

Rampes	632,10
Cambres higièniques	746,46
Senyalització visual	517,33
Total	1.895,89
Imprevistos 10% total	189,59

Pressupost d'Execució Material 2.085,48 €

SITUACIÓ ACTUAL I PROPOSTA

Planta baixa:

Accés:

L'accés a l'edifici es realitza a través una porta que permet una amplada de pas lliure de 0,90m. Aquesta porta és de vidre amb un marc d'alumini, per el que té poc contrast visual amb el fons que facilita la seva identificació. En la part inferior existeix un petit ressalt de 5cm.

A la part exterior de l'edifici existeix un rètol identificatiu que diu: "Ajuntament de Palma Biblioteca Pública" i al vidre es troba penjada una fulla amb l'horari d'atenció al públic.

Proposem eliminar el ressalt mitjançant la construcció d'un pla inclinat.

Proposem es col·loqui a la part exterior del recinte, al costat de la porta, un rètol identificatiu cromàticament contrastat i en braille amb el nom i l'horari de la biblioteca.

Proposem es senyalitzi la porta de vidre amb franges cromàticament contrastades a l'alçada dels ulls.

Comunicació horitzontal:

Una vegada dins l'edifici es pot accedir a la planta baixa a través d'una rampa formada per dos trams, un de 4,30m de llarg, amb passamà en un dels laterals, d'amplada 1,00m i del 8% de pendent i l'altre de 3,80m de llarg, amb passamà en ambdós laterals, d'amplada 1,00m i del 8% de pendent. En el replà intermedi de la rampa es pot inscriure un cercle de diàmetre 1,50m.

Un cop al nivell de planta baixa no s'observa l'existència de cap desnivell ni graó aïllat que pugui dificultar la circulació horitzontal per la planta.

A la sala de lectura existeix un taulell d'atenció al públic amb una alçada adequada de 0,73m respecte al terra i que permet l'apropament frontal i lateral.

El mobiliari d'ús públic existent en aquesta sala de lectura està format per cadires, taules i llibreries. Les taules tenen una alçada respecte al terra de 0,72m i una amplada de 1,20m. La part inferior de les taules permet l'apropament frontal de persones amb mobilitat reduïda.

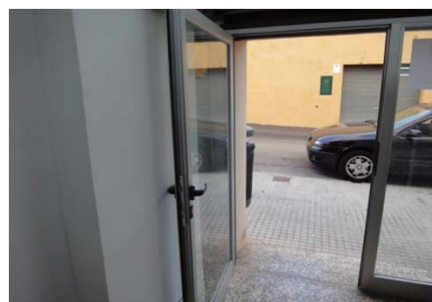
La disposició d'aquest mobiliari dificulta l'accés als llibres que estan emmagatzemats a llibreries disposades al perímetre de la sala.

En aquesta sala també es troba una zona amb diaris i revistes, i un punt de connexió a la xarxa d'internet amb una taula de mesures adaptades per fer utilitzades per persones amb mobilitat reduïda.

La zona infantil es troba en una altra habitació amb una porta que permet una amplada de pas lliure de 0,80m. Aquesta sala està formada per mobles amb dimensions adaptades per nens. També hi ha un magatzem d'ús exclusiu del personal de la biblioteca.

No hi ha cap directori general que expliqui el funcionament de la biblioteca i els distints serveis que ofereix.

FOTOS



Porta d'accés a l'edifici



Ressalt a la porta d'accés



Rampa d'accés a la biblioteca



Taula d'atenció al públic



Sala de lectura

SITUACIÓ ACTUAL I PROPOSTA

Proposem la incorporació d'un segon passamà al lateral del primer tram de la rampa d'accés a la planta baixa, sent continu al replà intermedi.

Proposem la instal·lació a la sala d'un directori general que informi de tots els serveis existents, la seva localització i del funcionament de la biblioteca.

Serveis higiènics:

Existeix un nucli de serveis higiènics en un dels extrems de la planta. El nucli està format per una cabina no adaptada i per una de dimensions adaptades.

La cabina no adaptada és de reduïdes dimensions, està formada per un rentamans, una dutxa i un vàter. Aquesta només és per a ús exclusiu del personal de la biblioteca.

El servei higiènic adaptat presenta unes dimensions suficients com per a inscriure un cercle de diàmetre 1,50m en l'interior. La porta obre cap a l'interior, té una amplada de pas lliure de 0,90m i una balda d'obertura i tancament que no és l'adequada. Davant de la porta del servei higiènic hi ha una amplada suficient per permetre fer un cercle de 1,50m de diàmetre, i així fer amb comoditat els canvis de sentit i direcció que siguin necessaris.

La porta està senyalitzada amb un símbol d'accessibilitat. En l'interior, el rentamans no presenta peu inferior i està a 0,83m d'alçada, l'aixeta és tipus monocomandament i el mirall està a l'alçada adequada. El vàter disposa de dues barres auxiliars disposades molt separades, però l'espai d'apropament lateral és suficient.

El bany disposa d'un timbre a una altura de 0,80m col·locat adequadament dins l'espai d'apropament lateral al vàter. També hi ha un petit magatzem de neteja al costat dels serveis higiènics.

Proposem que es desplaci una de les barres auxiliars del vàter per tal de poder obtenir una separació adequada de 0,70m entre elles.

Proposem es senyalitzi la cabina exteriorment amb el símbol internacional d'accessibilitat. Recomanem es col·loqui al costat de la porta i no en la fulla abatible.

Proposem canviar la balda de la porta abatible de la cabina adaptada per un més ergonòmic que és pugui maniobrar amb major facilitat per persones amb dificultats de mobilitat a les mans.

FOTOS



Zona infantil



Accés als serveis higiènics i taula d'internet



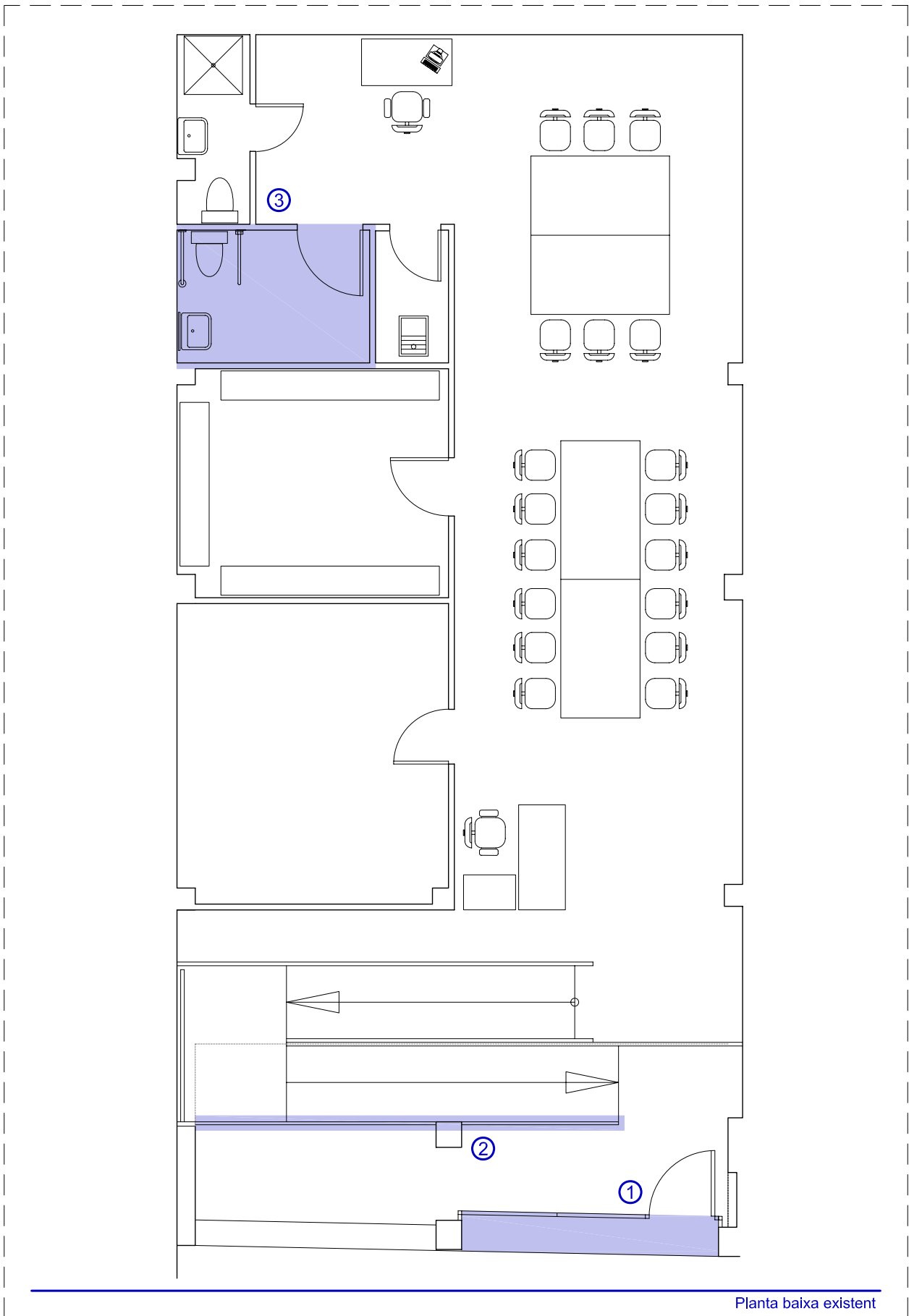
Interior bany adaptat amb barres auxiliars



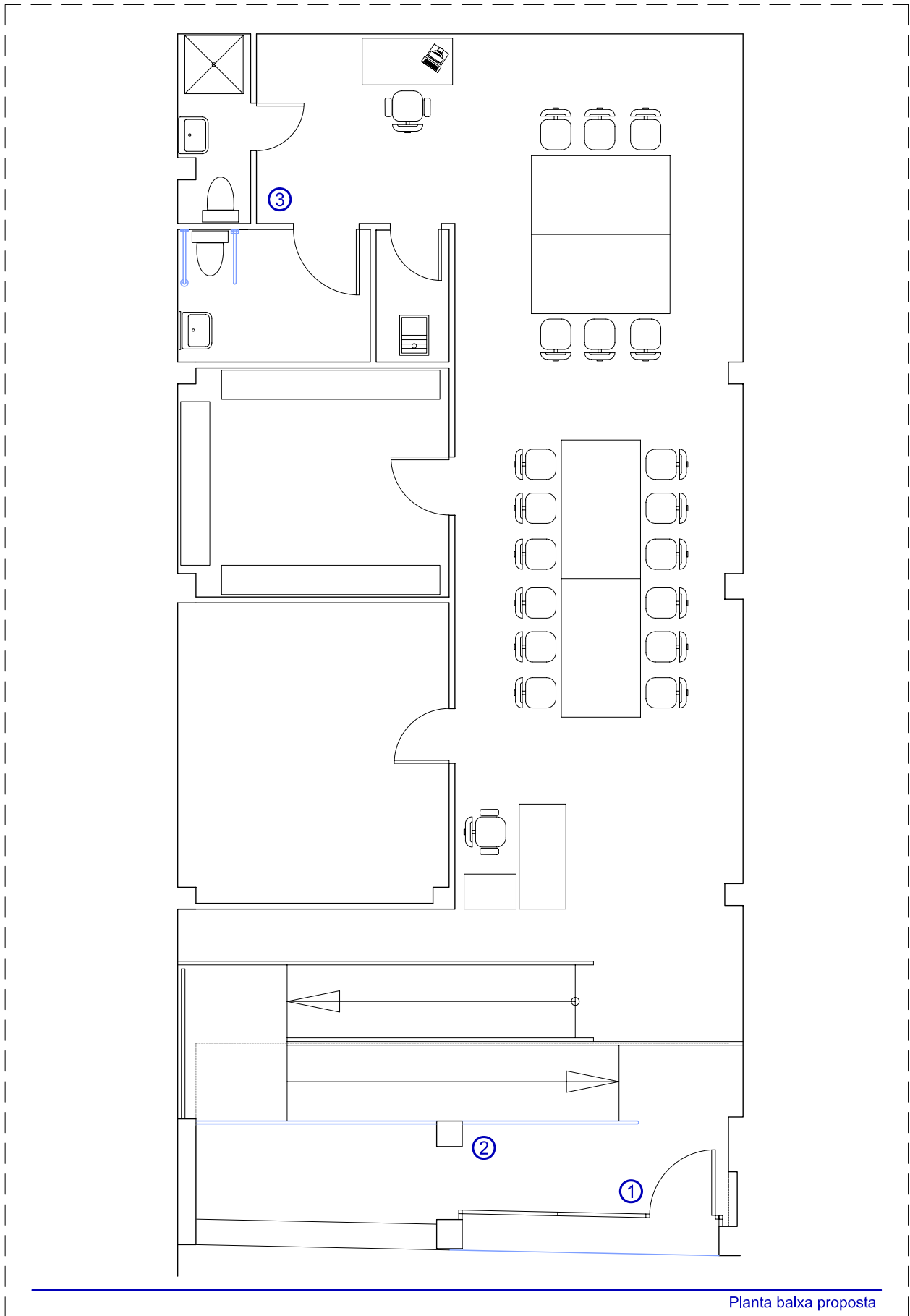
Rentamans i mirall bany adaptat



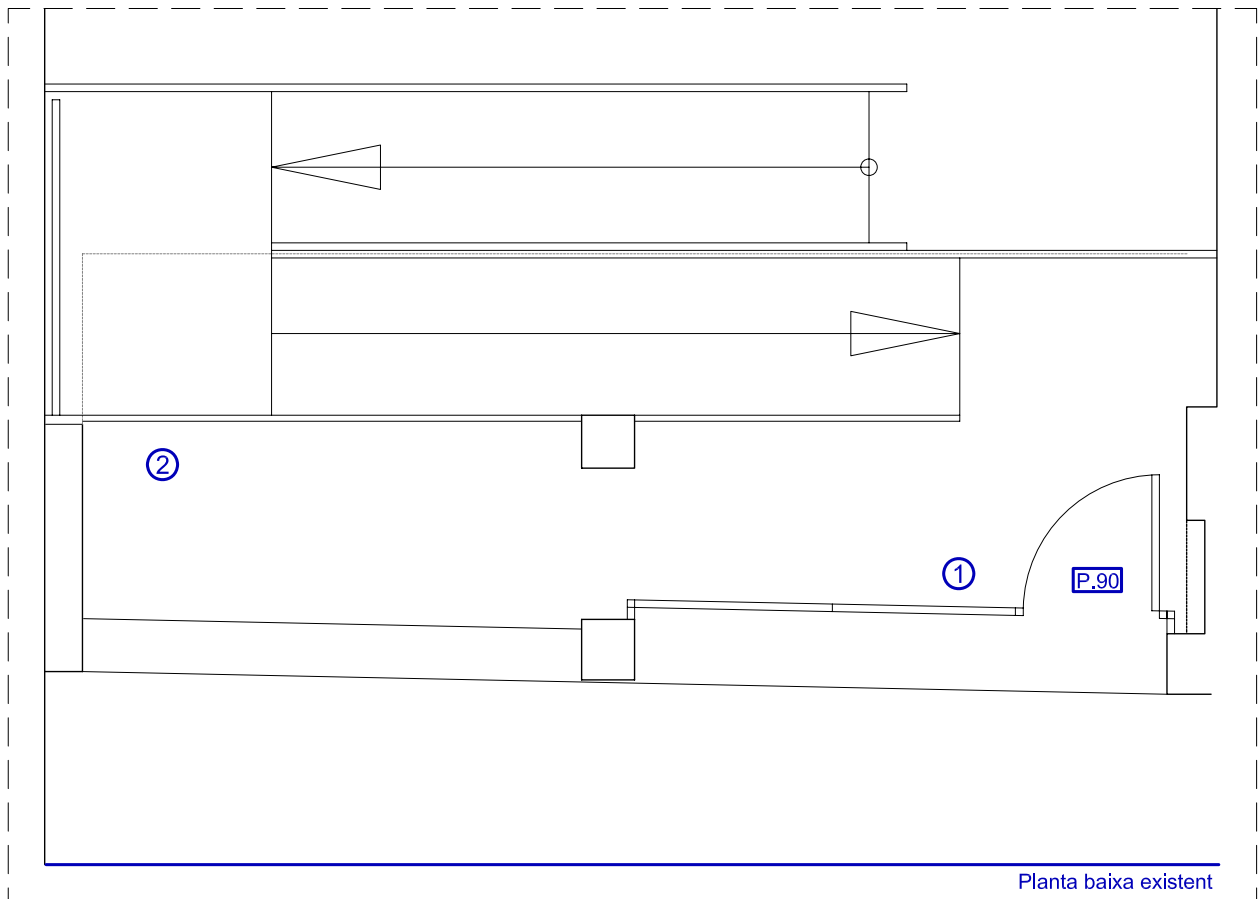
Magatzem de neteja



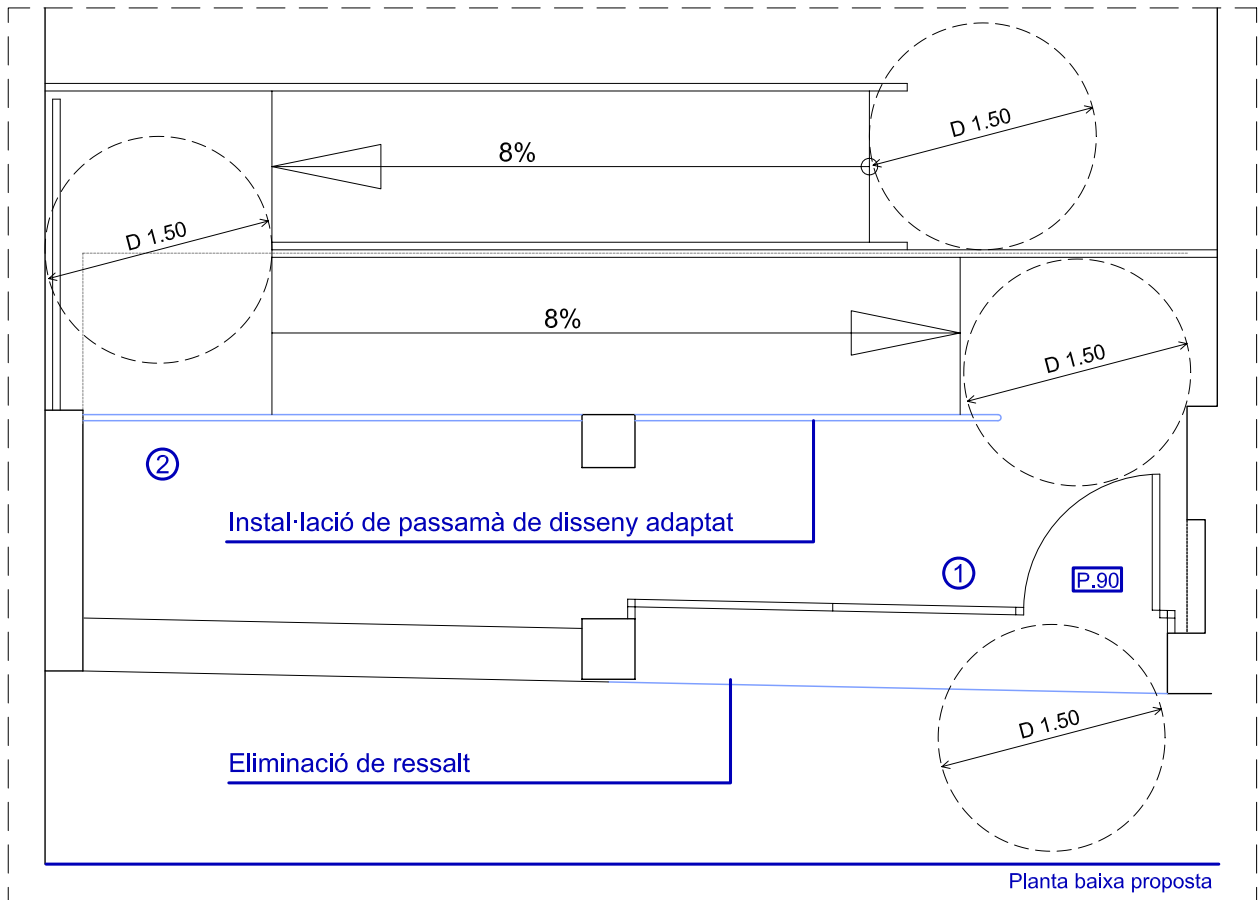
Planta baixa existent



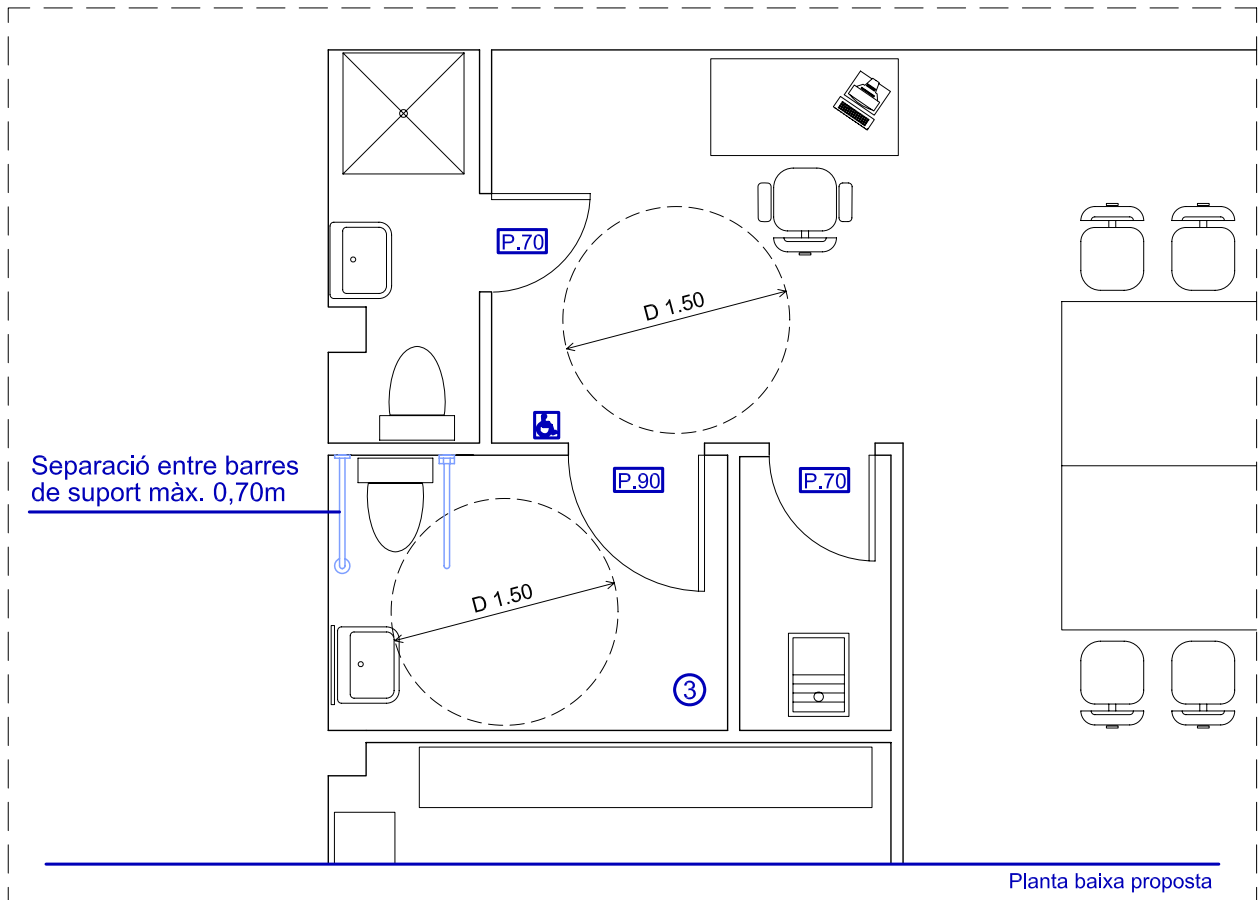
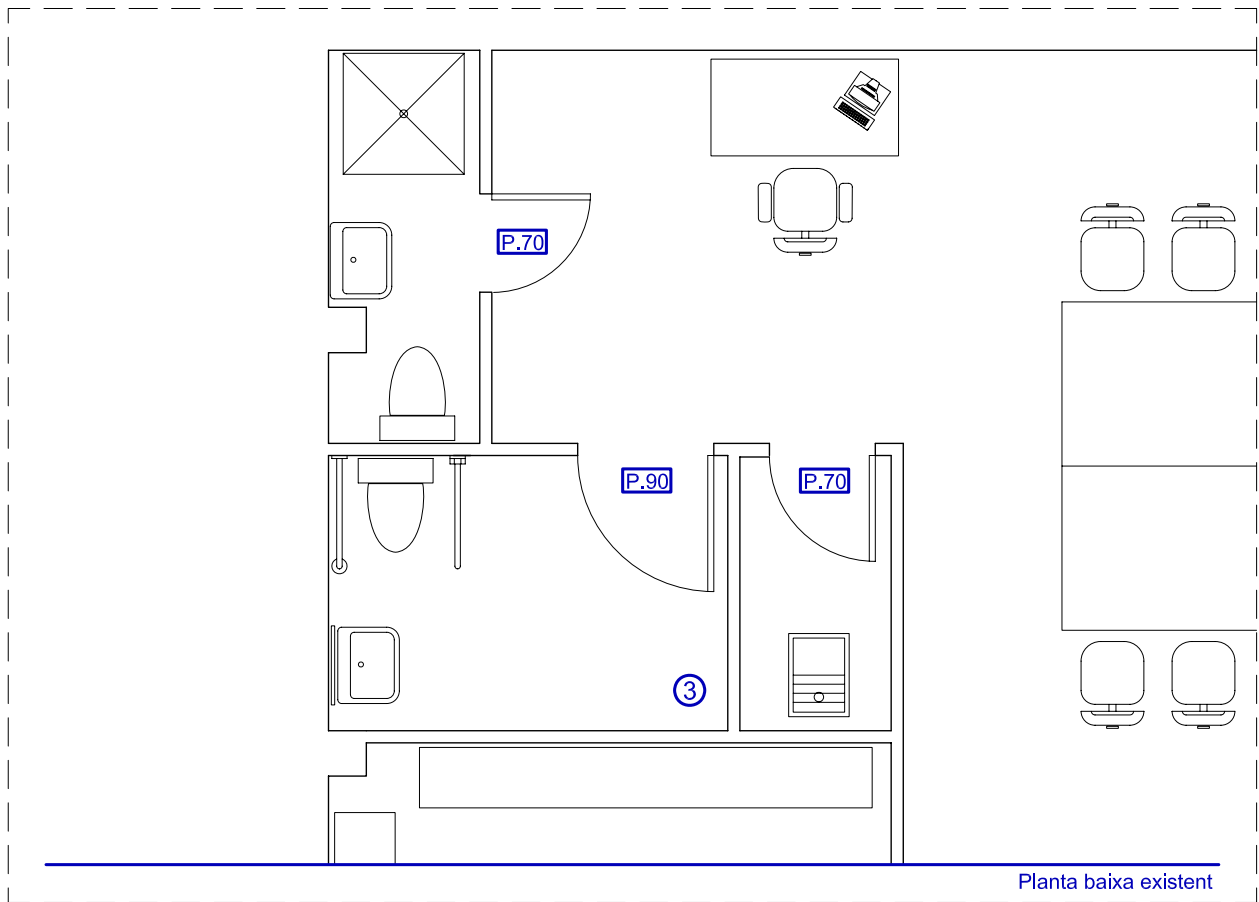
PALMA	BIBLIOTECA GÈNOVA	22
Proposta general	Plantes: Baixa	E: 1/75



Planta baixa existent



Planta baixa proposta



VALORACIÓ**EDIFICI: BIBLIOTECA GÈNOVA**

Aquests preus fan referència a la base de dades de preus estimatius d'elements d'intervenció per a l'elaboració de valoracions estimatives per a la supressió de barreres arquitectòniques en els equipaments públics municipals.

Capítol 03 Rampes

Codi	Descripció del concepte	Amid.	Preu partida	Total
			Eu.	Eu.
E.03.14	Ml. de eliminació de ressalt i creació de pla inclinat	3,50	180,60	632,10
			Total capítol 03	632,10 €

Capítol 07 Cambres Higieniques

Codi	Descripció del concepte	Amid.	Preu partida	Total
			Eu.	Eu.
E.07.20	Unitat de col.locació de barres per a lavabo adaptat.	2,00	373,23	746,46
E.07.28	Un. Numero en relleu, de material plàstic, adherit directament en superfície.	2,00	20,73	41,47
			Total capítol 07	746,46 €

Capítol 14 Senyalització visual

Codi	Descripció del concepte	Amid.	Preu partida	Total
			Eu.	Eu.
E.14.01	Un.Col.locació d'adhesius a portes o finestres.	3,00	33,59	100,77
E.14.03	Un. Col.locació de símbol internacional en la porta dels serveis higiènics	1,00	48,88	48,88
E.14.04	Un. Col.locació de franja senyalitzadora cromàticament contrastada a l'alçada dels ulls	3,00	42,70	128,10
E.14.05	Un. Suminstre i col.locació de directori cromàticament contrastat i en Braille	1,00	160,15	160,15
E.14.06	Un. Suminstre i col.locació de rètol informatiu cromàticament contrastat i en Braille.	1,00	79,43	79,43
			Total capítol 14	517,33 €