

DIAGNÒSTIC D'ACCESSIBILITAT

EDIFICI: BIBLIOTECA S'ESCORXADOR

21

ESTUDI

A

IDENTIFICACIÓ

Ús **Biblioteca**
Nº de Plantes **P. Baixa**
Adreça **c/ Emperadriu Eugènia, 6**
Municipi **Palma**



DIAGNÒSTIC

Accessible Parc. Accessible Practicable No accessible
Altres: Edifici derruït En obres Tancat

GRAU INTERVENCIÓ

Nivell 1 (0-10.000€) Nivell 2 (10.000-100.000€) Nivell 3 (100.000-1.000.000€) Nivell 4 (No valorats)

SITUACIÓ ACTUAL

La Biblioteca S'Escorxador està situada al carrer Emperadriu Eugènia, dins el recinte comercial i cultural amb el mateix nom.

L'anàlisi s'ha realitzat a partir de la visita a les instal·lacions i dels plànols cedits per l'Ajuntament.
L'edifici es desenvolupa en planta baixa i acull únicament l'ús de biblioteca.

Planta baixa:

A la planta baixa es troben l'accés a l'edifici, el vestíbul amb la recepció, les diverses sales de la biblioteca, el punt de connexió a la xarxa d'internet i el servei higiènic adaptat.

VALORACIÓ

Eu.

Cambres higièniques	542,43
Pavimentació	134,36
Senyalització visual	642,50
Total	1.319,29
Imprevistos 10% total	131,93

Pressupost d'Execució Material 1.451,22 €

SITUACIÓ ACTUAL I PROPOSTA

Planta baixa:

Accés:

L'accés a l'edifici es realitza a través de dues rampes d'un tram cadascuna, de 4,00m de longitud, d'una amplada aproximada de 1,40m, del 5% de pendent i sense passamans. En el replà final es pot inscriure un cercle de diàmetre 1,50m.

Un cop al nivell de planta baixa, es pot accedir a la biblioteca a través d'una primera porta de dues fulles abatibles de fusta i vidre. Una fulla és de 0,80m d'amplada lliure de pas, que sempre està oberta i l'altra de 0,40m d'amplada lliure de pas que sempre està tancada. A la cara interior del mur hi ha una segona porta, automàtica corredissa de vidre, formada per dues fulles de 0,60m d'amplada lliure de pas. Per obrir les portes basta apropar-se i gràcies a l'ajuda d'un motor instal·lat a la porta, aquesta s'obri automàticament.

En la part exterior de l'edifici, existeix un rètol identificatiu diu: "Biblioteca Municipal Josep M. Llompart" i a la primera porta es troba penjada una fulla amb l'horari d'atenció al públic.

Proposem es senyalitzi les portes de vidre amb franges cromàticament contrastades a l'alçada dels ulls.

Proposem es col·loqui a la part exterior del recinte, al costat de la porta, un rètol identificatiu cromàticament contrastat i en braille amb el nom i l'horari de la biblioteca.

Vestíbul i zona de recepció:

Una vegada passada les portes que donen cap a l'exterior, hi ha un petit vestíbul rectangular, format per unes mampares de vidre amb una porta que permet accedir directament a la biblioteca. Aquesta porta té una amplada de pas de més de 0,80m i és automàtica amb dues fulles corredisses. Per obrir la porta basta apropar-se i gràcies a l'ajuda d'un motor instal·lat a la porta, aquesta s'obre automàticament.

Davant d'aquesta porta hi ha una estora que no està ni fixada i ni enrassada amb el paviment.

El primer contacte que es fa amb l'usuari es a la zona de recepció. Allà hi ha un mostrador principal format per dues parts una que es troba a una altura de 1,10m i una altra que es troba a una altura de 0,72m.

Al costat d'aquest mostrador hi ha una taula que s'utilitza també com a mostrador de recepció a una altura de 0,70m per facilitar l'apropament.

Proposem es senyalitzi les portes de vidre amb franges cromàticament contrastades a l'alçada dels ulls.

Proposem instal·lar una estora fixada i enrassada amb el paviment en la part interior retirant l'existent.

Proposem la instal·lació a la sala d'un directori general que informi de tots els serveis existents, la seva localització i del funcionament de la biblioteca.

FOTOS



Rampa d'accés a l'edifici



Porta d'accés i rètol identificatiu



Portes de vidre i estora



Vestíbul amb taulell d'atenció al públic



Punt de connexió a la xarxa

SITUACIÓ ACTUAL I PROPOSTA

Comunicació horitzontal:

En el recorregut per la planta baixa no s'observa l'existència de cap desnivell ni graó aïllat que pugui dificultar la circulació horitzontal.

Les dues sales de lectura i estudi de la biblioteca són completament diàfanies i no presenten obstacles en la comunicació horitzontal.

L'accés a les sales de lectura és realitza a través de un tancament de vidre sense portes amb dos pòrtics de 0,90m lliure de pas cadascun. Els vidres tenen lletres i dibuixos de colors forts que permeten un bon contrast visual.

El mobiliari d'ús públic existent en aquestes sales està format per cadires, taules i llibreries. Les taules tenen una alçada respecte al terra de 0,74m i una amplada de 1,20m. La part inferior de les taules permet l'apropament frontal de persones amb mobilitat reduïda.

La disposició d'aquest mobiliari no dificulta l'accés als llibres que estan emmagatzemats a llibreries disposades al perímetre de la sala.

A la biblioteca també hi ha una zona per llegir diaris i revistes amb sofàs, una altra amb 10 taules i ordinadors per connectar-se a internet. Les taules tenen una alçada respecte al terra de 0,72m i una amplada lliure d'obstacles de 0,75m. També una zona infantil amb taules i cadires de colors adaptat als nens.

Només s'ha trobat una porta dins la sala, la d'accés a una zona d'ús restringit on hi ha un petit traster, la sala de màquines i el bany adaptat.

Recomanen que es col·loqui un punt de connexió a la xarxa d'internet amb una taula de dimensions adaptades per permetre l'accés a persones amb mobilitat reduïda.

Serveis higiènics:

A la biblioteca existeix únicament un servei higiènic de dimensions adaptades que es troba dins una zona d'ús restringit (magatzem), hi ha que demanar les claus a els bibliotecaris.

La porta d'entrada al magatzem permet una amplada de pas lliure de 0,80m i s'obre cap a l'interior. El mecanisme és tipus palanca i no existeix pictograma d'accessibilitat cap a l'exterior.

Davant de l'accés al magatzem es troba la porta del servei higiènic, que obre cap endins, permet una amplada de pas lliure de 0,90m i té un mecanisme de tipus palanca. No presenta pictograma internacional d'accessibilitat en la fulla abatible.

Davant de la porta del servei higiènic hi ha una amplada de pas suficient per permetre fer un cercle de 1,50m de diàmetre, i així fer amb comoditat els canvis de sentit i direcció que siguin necessaris.

FOTOS



Sala infantil



Sala de lectura i estudi



Sala de lectura i estudi



Portes d'accés al servei adaptat



Interior servei adaptat

SITUACIÓ ACTUAL I PROPOSTA

El servei higiènic adaptat presenta unes dimensions suficients com per a inscriure un cercle de diàmetre 1,50m en el interior.

En l'interior, el rentamans presenta peu inferior i està a 0,85m d'alçada, l'aixeta és tipus monocomandament i no té mirall. El vàter disposa de barres auxiliars correctament disposades i l'espai d'apropament lateral és suficient.

El bany disposa d'un timbre a una altura de 0,90m col·locat adequadament dins l'espai d'apropament del vàter.

Proposem la instal·lació de mirall amb el cantell inferior a 0,90m respecte del terra.

Proposem es canviï el rentamans de manera que la part superior estigui a màxim 0,85m respecte del terra i s'hi pugi tenir un espai lliure sota d'ell de 0,70m d'altura.

Proposem es senyalitzi la cabina exteriorment amb el símbol internacional d'accessibilitat. Recomenan es col·loqui al costat de la porta i no en la fulla abatible.

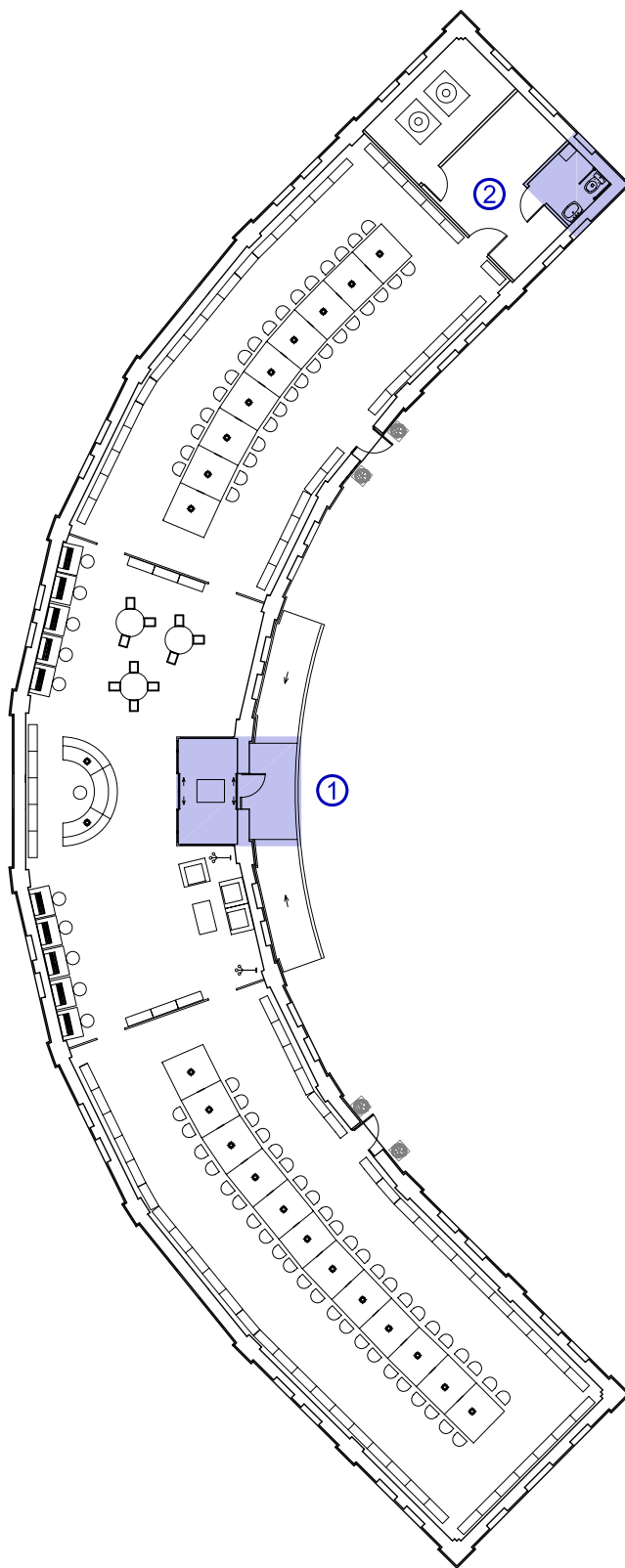
FOTOS



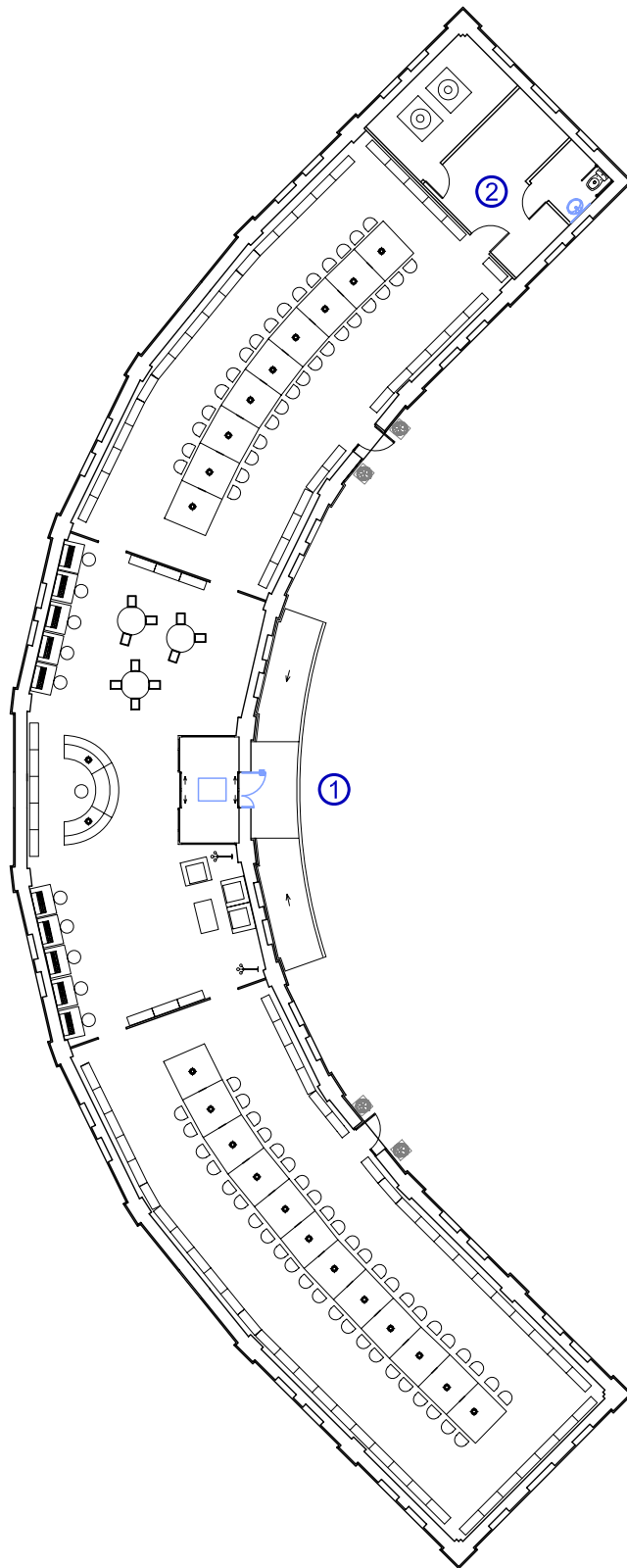
Mecanisme d'obertura de porta



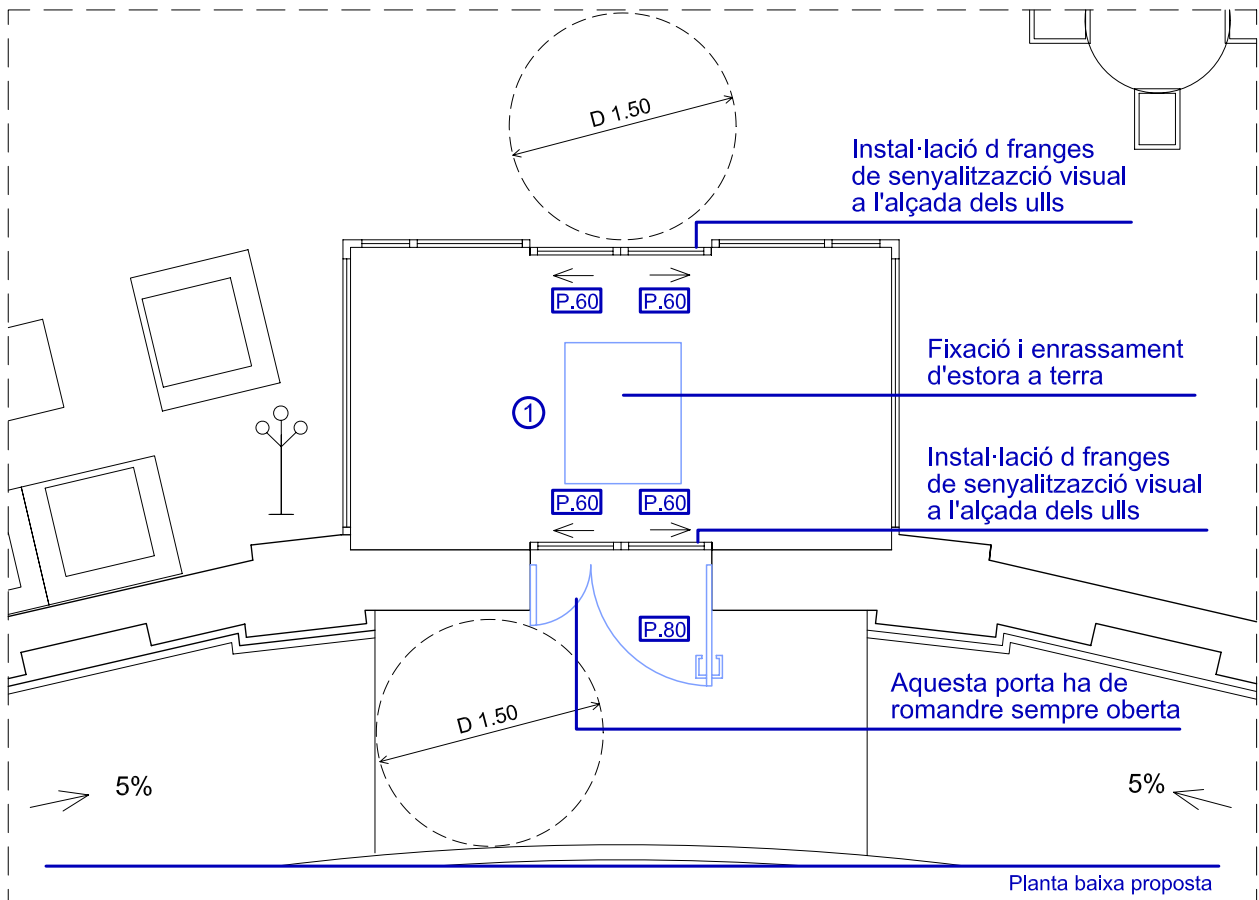
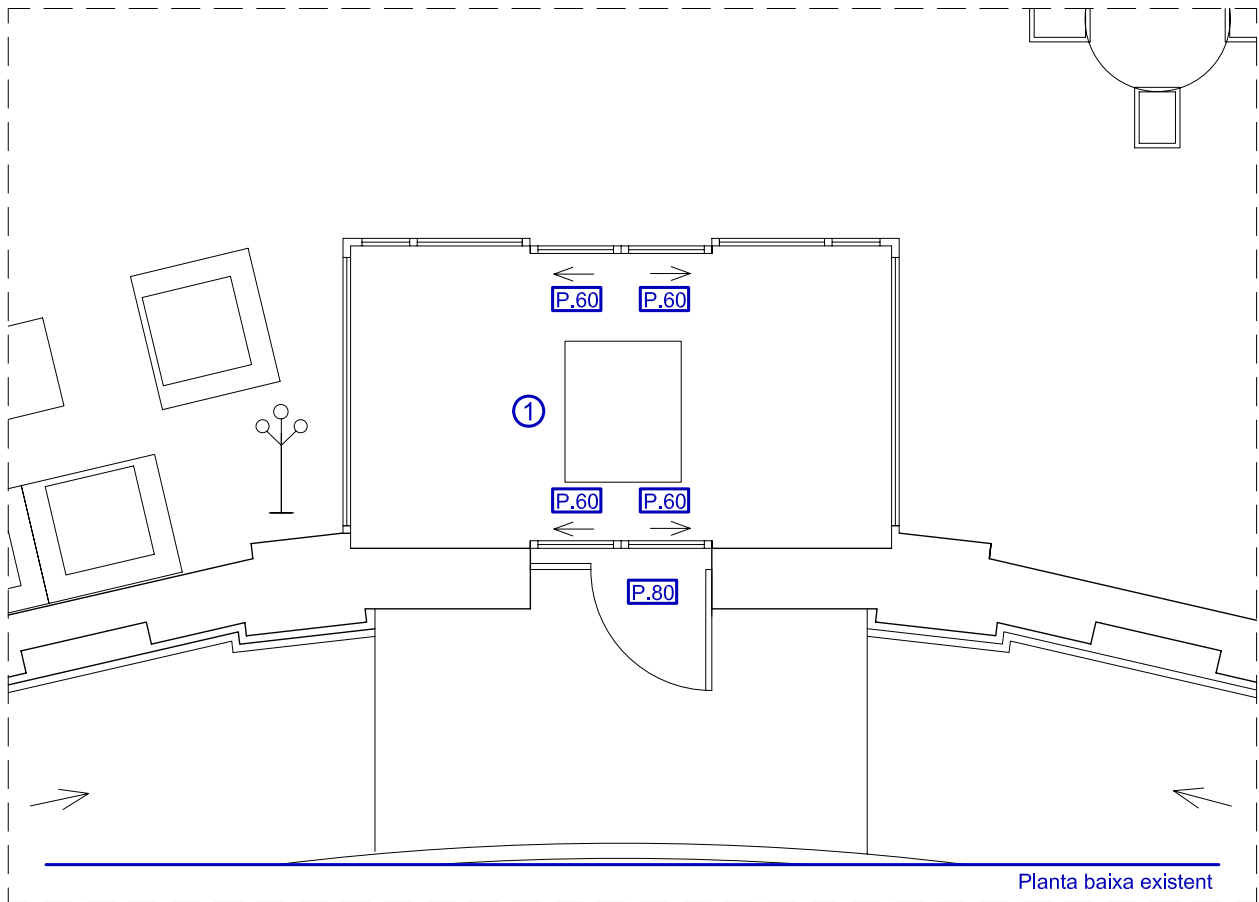
zona de magatzem

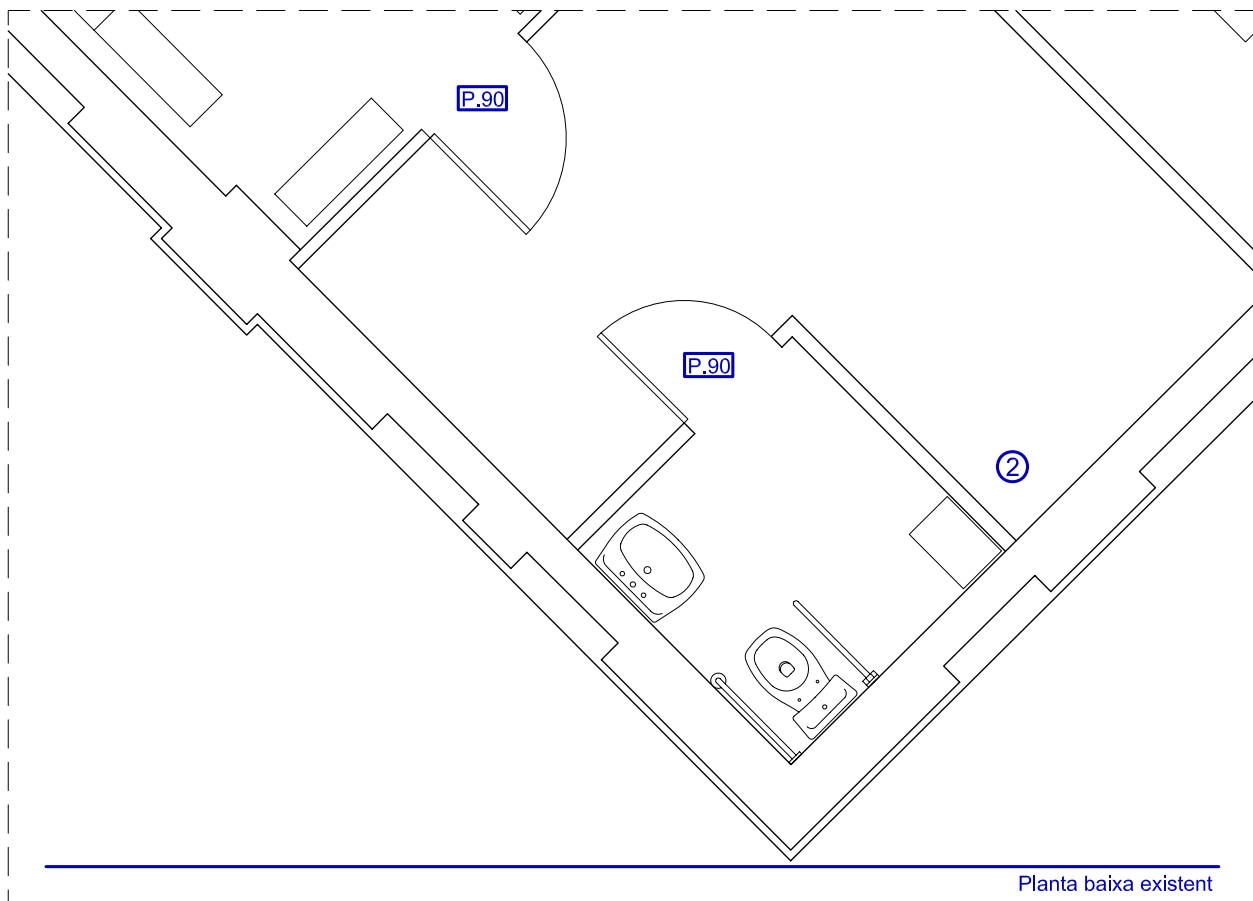


Planta baixa existent

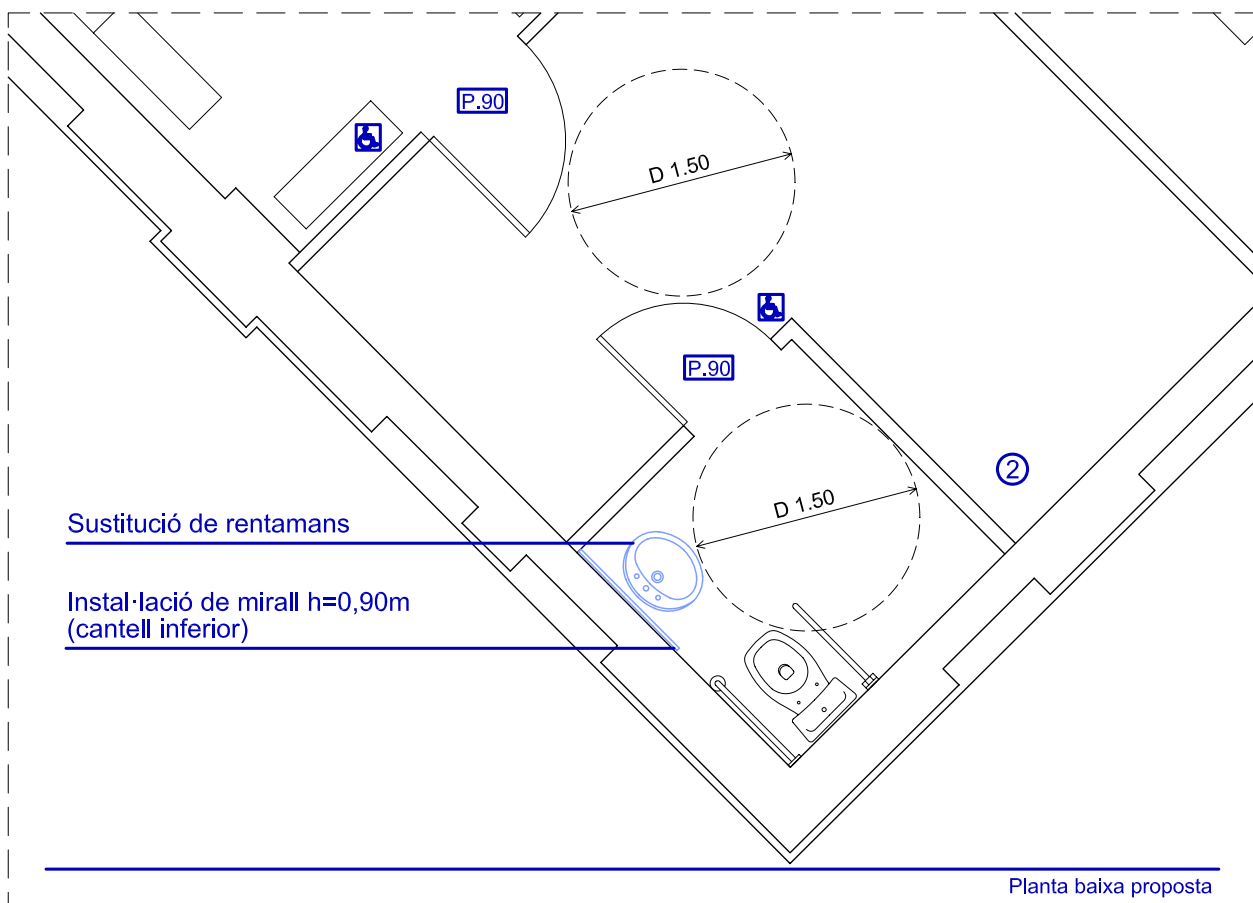


Planta baixa proposta





Planta baixa existent



Sustitució de rentamans

Instal·lació de mirall h=0,90m
(cantell inferior)

Planta baixa proposta

VALORACIÓ**EDIFICI: BIBLIOTECA S'ESCORXADOR**

Aquests preus fan referència a la base de dades de preus estimatius d'elements d'intervenció per a l'elaboració de valoracions estimatives per a la supressió de barreres arquitectòniques en els equipaments públics municipals.

Capítol 07 Cambres Higièniques

Codi	Descripció del concepte	Amid.	Preu partida	Total
			Eu.	Eu.
E.07.12	Unitat canvi de rentamans. Incloses les obres prèvies i les instal.lacions.	1,00	447,87	447,87
E.07.24	M2. Col.locació de mirall inclinat o recte.	1,00	73,82	73,82
E.07.28	Un. Numero en relleu, de material plàstic, adherit directament en superfície.	1,00	20,73	20,73
Total capítol 07			542,43 €	

Capítol 09 Pavimentació

Codi	Descripció del concepte	Amid.	Preu partida	Total
			Eu.	Eu.
E.09.02	M2. d'estora de 100% poliamida amb base de pvc impermeabilitzable, inclosa la col.locació.	1,00	134,36	134,36
Total capítol 09			134,36 €	

Capítol 14 Senyalització visual

Codi	Descripció del concepte	Amid.	Preu partida	Total
			Eu.	Eu.
E.14.01	Un.Col.locació d'adhesius a portes o finestres.	4,00	33,59	134,36
E.14.03	Un. Col.locació de símbol internacional en la porta dels serveis higiènics	2,00	48,88	97,76
E.14.04	Un. Col.locació de franja senyalitzadora cromàticament contrastada a l'alçada dels ulls	4,00	42,70	170,80
E.14.05	Un. Suminstre i col.locació de directori cromàticament contrastat i en Braille	1,00	160,15	160,15
E.14.06	Un. Suminstre i col.locació de rètol informatiu cromàticament contrastat i en Braille.	1,00	79,43	79,43
Total capítol 14			642,50 €	