

IDENTIFICACIÓ

Ús **Biblioteca**
 Nº de Plantes **P. Baixa**
 Adreça **c/ Albuera, 1**
 Municipi **Palma**



DIAGNÒSTIC

Accessible Parc. Accessible Practicable No accessible
 Altres: Edifici derruït En obres Tancat

GRAU INTERVENCIÓ

Nivell 1 (0-10.000€) Nivell 2 (10.000-100.000€) Nivell 3 (100.000-1.000.000€) Nivell 4 (No valorats)

SITUACIÓ ACTUAL

La biblioteca Coll d'en Rabassa està situada al carrer Albuera, al costat del centre cultural amb el mateix nom. L'anàlisi s'ha realitzat a partir de la visita a les instal·lacions i dels plànols cedits per l'Ajuntament. L'edifici es desenvolupa en planta baixa i únicament acull els serveis relacionats amb la biblioteca.

Planta baixa:

A la planta baixa trobem l'accés a la biblioteca, un taulell d'atenció al públic, una sala de lectura, una sala d'estudis, un punt de connexió a la xarxa d'internet i els serveis higiènics.

VALORACIÓ

Eu.

Cambres higièniques	1.152,90
Portes	1.828,82
Senyalització visual	288,46
Total	3.270,18
Imprevistos 10% total	327,02

Pressupost d'Execució Material 3.597,20 €

SITUACIÓ ACTUAL I PROPOSTA

RECINTE

Accés:

L'accés al recinte es realitza a nivell, a través d'una reixa metàl·lica formada per dues fulles abatibles que permeten suficient espai lliure de pas. Durant l'horari d'obertura del centre aquestes portes estan completament obertes.

Un cop a l'interior del recinte existeixen dos edificis, al costat esquerre hi ha l'edifici del centre cultural i al costat dret l'edifici de la biblioteca municipal.

A la part exterior existeix un rètol identificatiu que senyalitza la direcció cap a on es troba la biblioteca.

EDIFICI BIBLIOTECA

Planta baixa:

Accés:

Una cop al interior del recinte, s'accedeix a l'edifici a través d'una galeria exterior amb pòrtics que està 10cm per sobre el nivell del carrer. Per superar aquest desnivell hi ha una rampa de 3,00m de llarg i una pendent inferior al 3%.

La galeria és de 1,60m d'ample i finalitza a la porta d'entrada de la biblioteca. Aquesta porta es metàl·lica d'una fulla de 0,80m d'espai lliure de pas. La maneta de la porta té un mecanisme d'obertura que no és ergonòmic.

A la part exterior, existeix un rètol identificatiu que diu: "Biblioteca Municipal" però cap rètol que indiqui l'horari i els serveis que es donen.

Proposem es col·loqui a la part exterior del recinte, al costat de la porta, un rètol identificatiu cromàticament contrastat i en braille amb el nom i l'horari de la biblioteca.

Proposem la substitució de la maneta de la porta per una que s'accioni mitjançant mecanismes de palanca o pressió i que sigui ergonòmic.

Comunicació horitzontal:

Una vegada dins l'edifici no s'observa l'existència de cap desnivell ni graó aïllat que pugui dificultar la circulació horitzontal per la planta baixa.

No hi ha cap directori general que expliqui el funcionament de la biblioteca i els diferents serveis que ofereix.

A la sala de lectura existeix un taulell d'atenció al públic amb una alçada adequada de 0,72m respecte al terra i que permet l'apropament lateral. Aquest taulell també serveix de lloc de feina per al bibliotecari.

El mobiliari d'ús públic existent en aquesta sala de lectura està format per cadires, taules i llibreries. Les taules tenen una alçada respecte al terra de 0,72m i una amplada de 0,80m. La part inferior de les taules permet l'apropament frontal de persones amb mobilitat reduïda. Les cadires no tenen braços. La disposició d'aquest mobiliari no dificulta l'accés als llibres que estan emmagatzemats a les llibreries disposades al perímetre de la sala.

FOTOS



Accés al recinte



Galeria exterior



Porta de accés i rètol identificatiu



Taulell d'atenció al públic



Punt de connexió a la xarxa

SITUACIÓ ACTUAL I PROPOSTA

En aquesta sala es troba el punt de connexió a la xarxa d'internet a una taula de mesures adaptades per ser utilitzades per persones amb mobilitat reduïda.

A la biblioteca hi ha una altra sala que serveix com a sala estudi, per accedir a aquesta sala hi ha una porta d'una fulla abatible de pas lliure de 0,80m i el mecanisme d'accionament és tipus palanca. En aquesta sala existeix una porta d'una fulla abatible de pas lliure de 0,80m que connecta amb el centre cultural.

El mobiliari de la sala d'estudi està format per cadires sense braços, dues taules de 1,80m de llarg i llibreries. La part inferior de la taula permet l'apropament frontal de persones amb mobilitat reduïda. La disposició d'aquest mobiliari dificulta el recorregut i l'accés als llibres que estan emmagatzemats a les llibreries disposades al perímetre de la sala.

Les sales de la biblioteca no estan identificades.

Proposem la instal·lació a la sala d'un directori general que informi de tots els serveis existents, la seva localització i del funcionament de la biblioteca.

Proposem la identificació de les distintes sales de la biblioteca amb rètols ubicats al costat de les portes, a l'alçada dels ulls.

Recomanem l'eliminació del frontal inferior del taulell d'atenció al públic per permetre l'apropament frontal de persones amb mobilitat reduïda.

Recomanem millorar la distribució del mobiliari per facilitar el recorregut per la sala amb cadira de rodes i per tant l'accés als llibres a persones amb mobilitat reduïda.

Serveis higiènics:

A l'interior de la biblioteca existeix únicament un servei higiènic de reduïdes dimensions, que pot ser utilitzat per dones i homes. Està format per dues cabines amb un wàter cadascuna i un rentamans amb mirall.

Al costat hi trobem un petit magatzem de neteja.

A la part de fora, al costat de la porta d'accés a la biblioteca, trobem el servei higiènic adaptat.

El servei higiènic adaptat, presenta unes dimensions suficients com per a inscriure un cercle de diàmetre 1,50m al interior.

La porta d'entrada és de metall i permet una amplada de pas lliure de 0,80m, s'obre cap a l'interior. El mecanisme és tipus palanca però la balda no és l'adequada. Per la part de fora no existeix cap pictograma d'accessibilitat que permeti la identificació del servei adaptat. Davant de la porta del servei higiènic hi ha una amplada suficient per permetre fer un cercle de 1,50m de diàmetre, i així fer amb comoditat els canvis de sentit i direcció que siguin necessaris.

FOTOS



Sala de lectura



Accés a la sala d'estudi



Sala d'estudi



Porta d'accés al servei higiènic



Servei higiènic per homes i dones

SITUACIÓ ACTUAL I PROPOSTA

En l'interior, el rentamans està al costat de la porta, no presenta peu inferior i està a 0,82m d'alçada, l'aixeta és tipus monocomandament i no té mirall. El vàter disposa de barres auxiliars correctament disposades i l'espai d'apropament lateral és suficient.

El bany disposa d'un timbre a una altura de 1,15m col·locat inadequadament al costat del vàter.

Proposem l'instal·lació de mirall amb el cantell inferior a 0,90m respecte del terra.

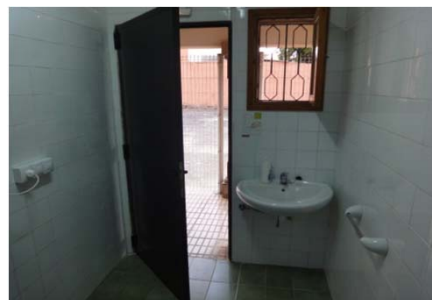
Proposem que es desplaci el rentamans per tal de poder obtenir un espai d'apropament frontal suficient.

Proposem es senyalitzi la cabina exteriorment amb el símbol internacional d'accessibilitat. Recomanem es col·loqui al costat de la porta i no en la fulla abatible.

Proposem es col·loqui adequadament el timbre, a una altura máx. de 0,90m i dins la zona d'apropament al vàter.

Proposem canviar la balda de la porta de la cabina adaptada per un més ergonòmic que és pugui maniobrar amb major facilitat per persones amb dificultats de mobilitat a les mans.

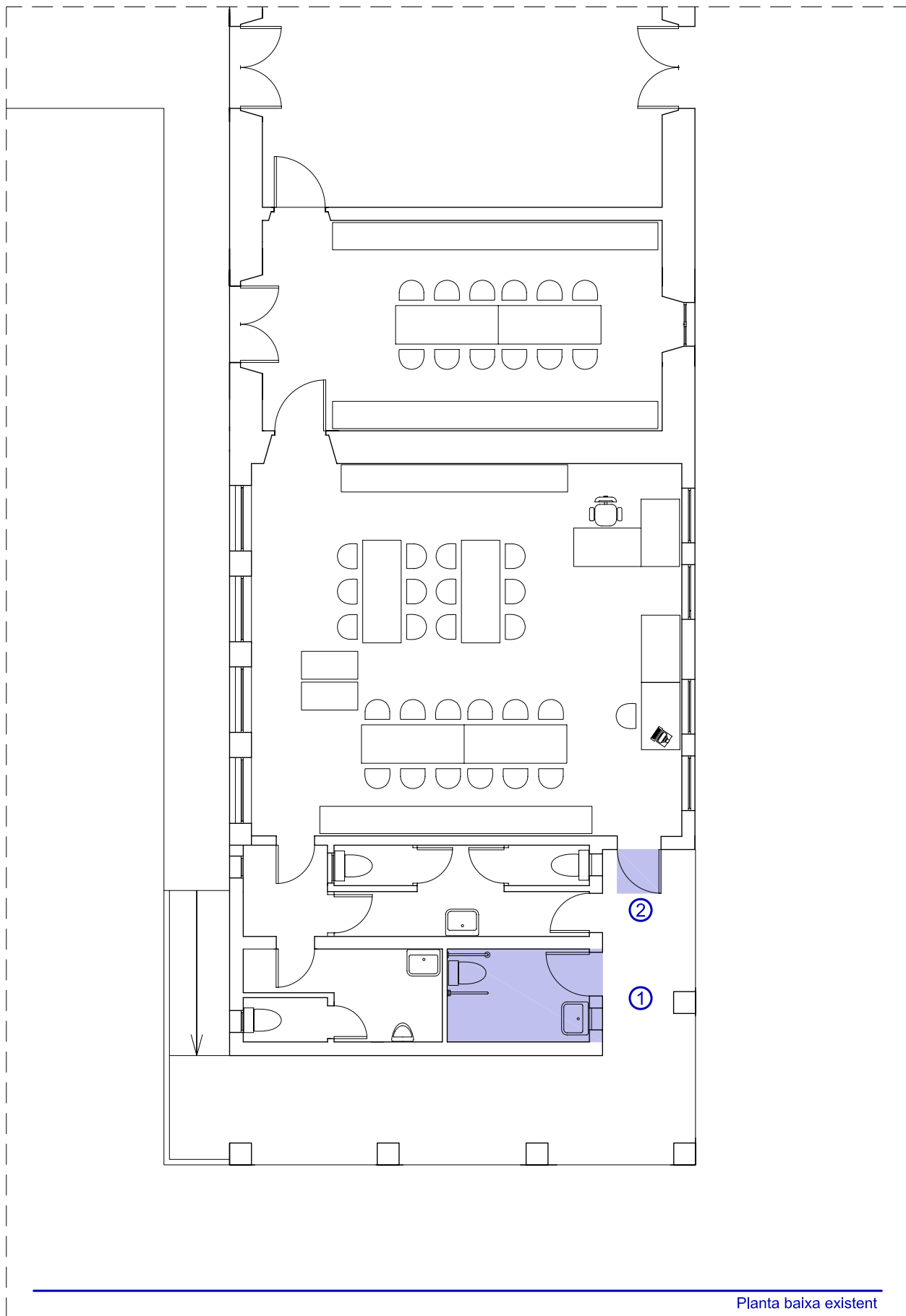
FOTOS



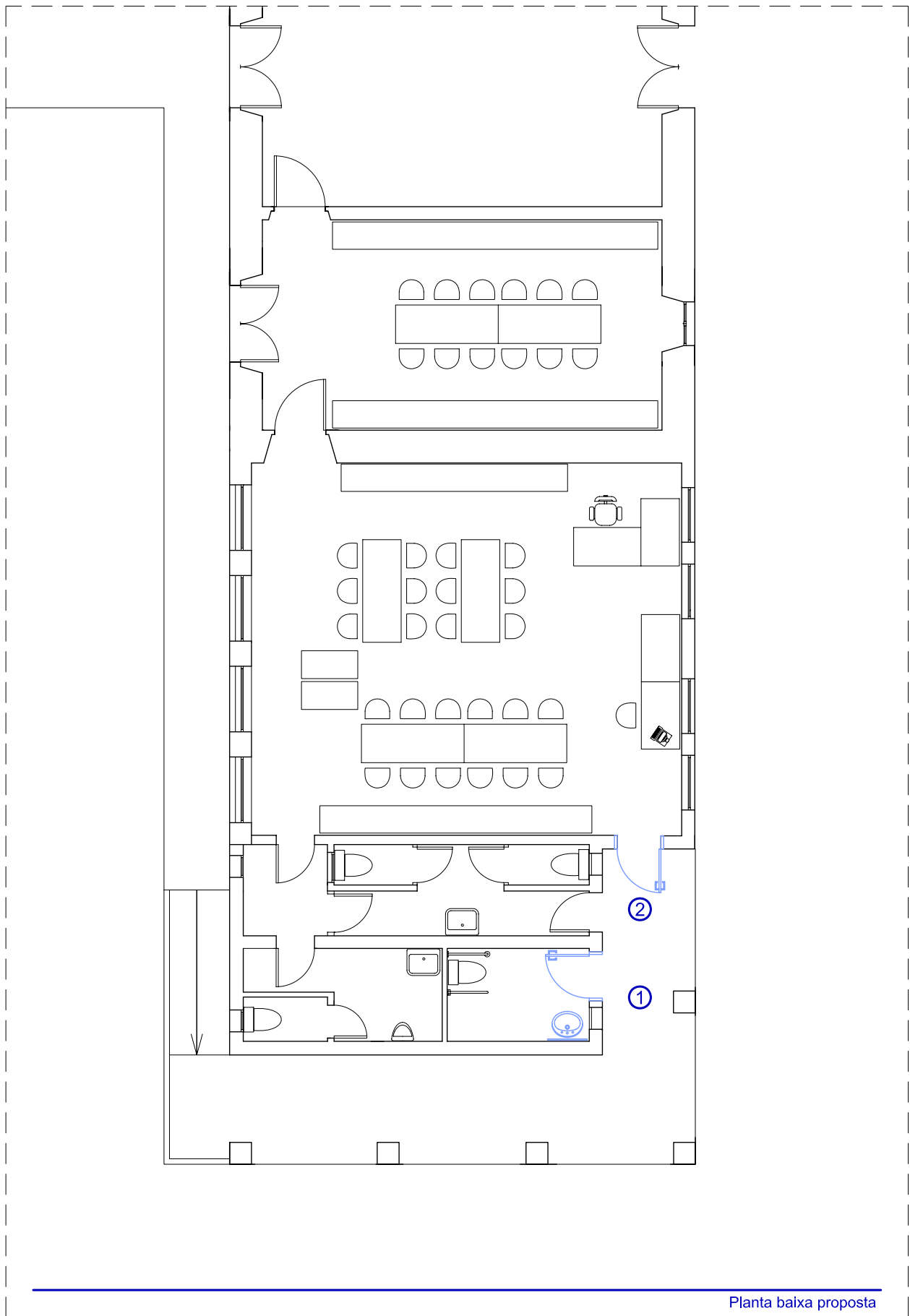
Porta d'accés servei adaptat



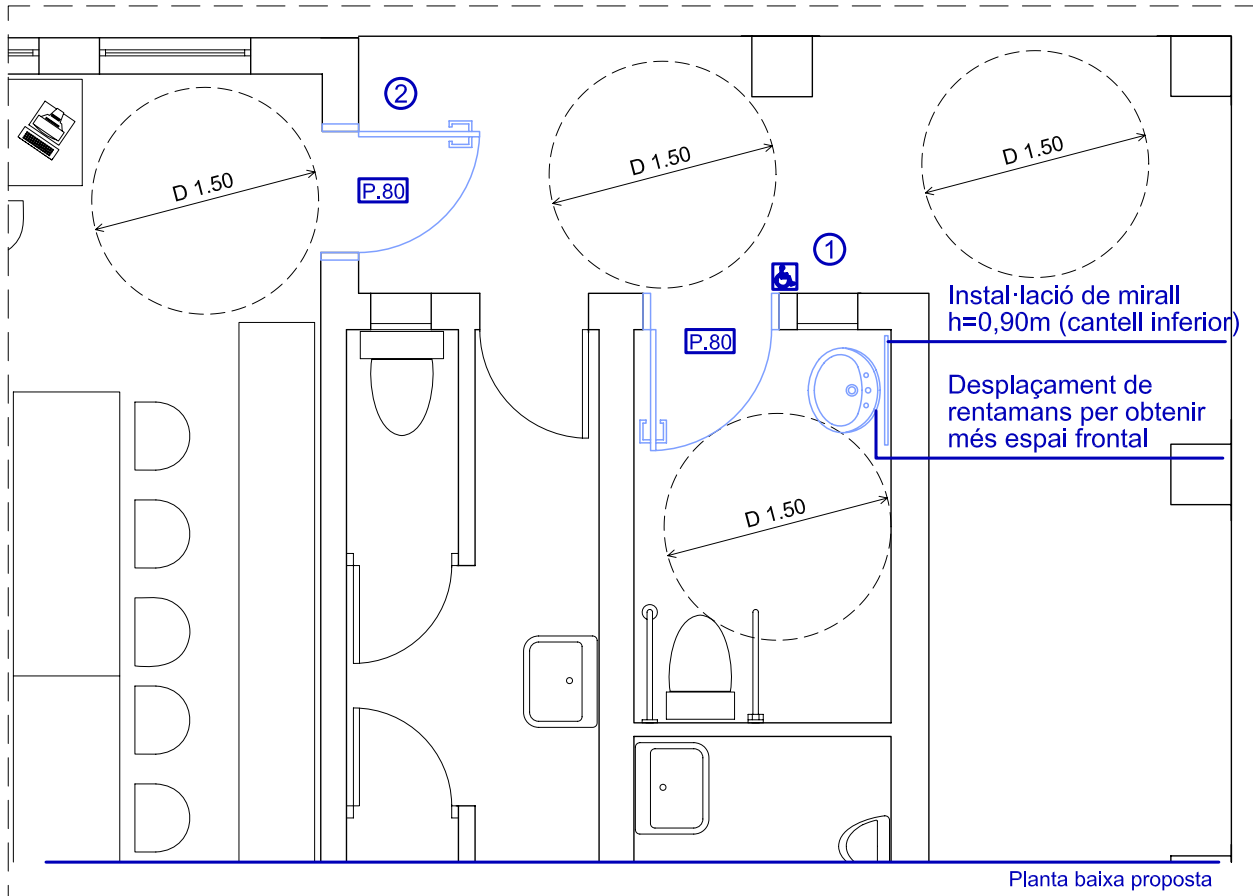
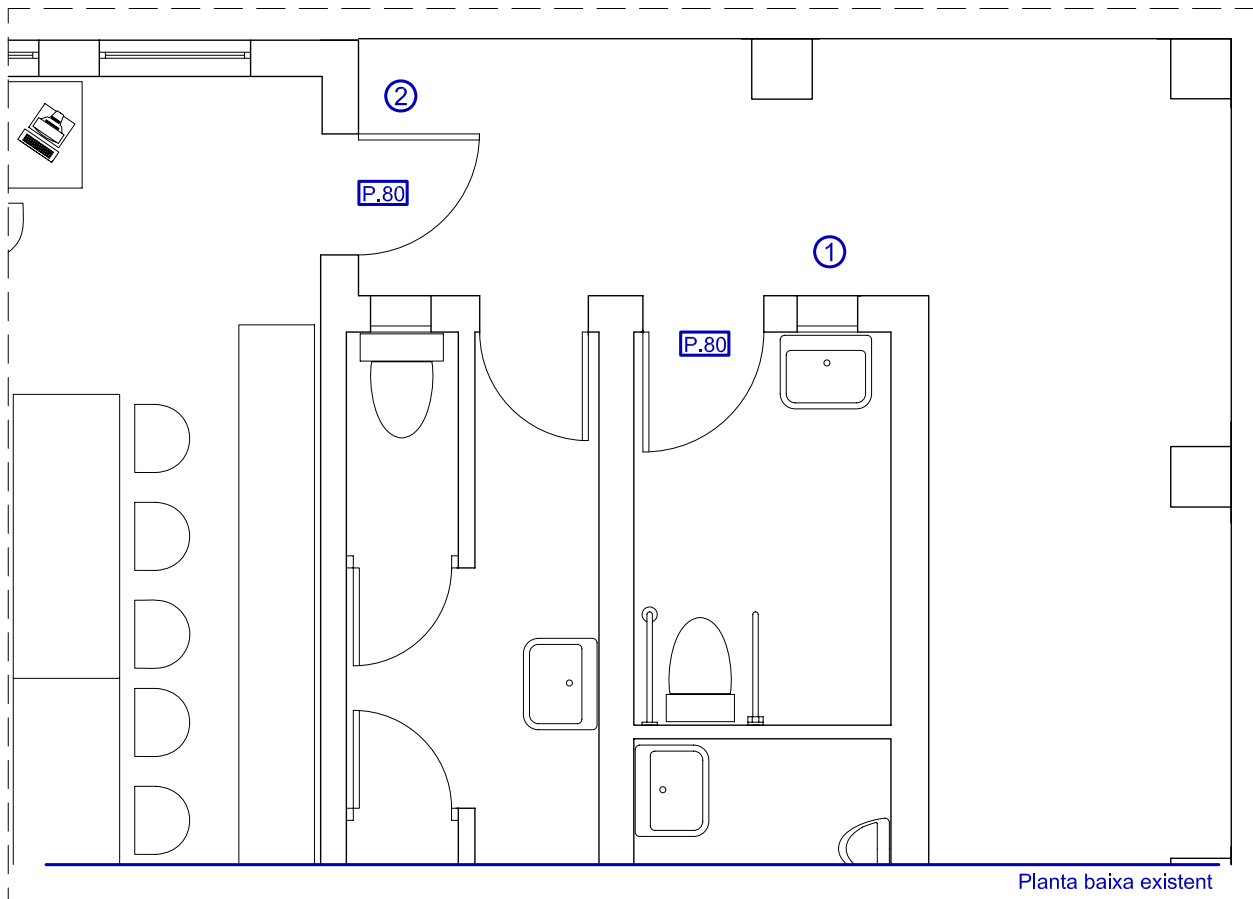
Interior servei adaptat



Planta baixa existent



PALMA	BIBLIOTECA COLL D'EN RABASSA	20
Proposta general	Plantes: Baixa	E: 1/100



VALORACIÓ**EDIFICI: BIBLIOTECA COLL D'EN RABASSA**

Aquests preus fan referència a la base de dades de preus estimatius d'elements d'intervenció per a l'elaboració de valoracions estimatives per a la supressió de barreres arquitectòniques en els equipaments públics municipals.

Capítol 07 Cambres Higièniques

Codi	Descripció del concepte	Amid.	Preu partida	Total
			Eu.	Eu.
E.07.24	M2. Col.locació de mirall inclinat o recte.	1,00	73,82	73,82
E.07.28	Un. Numero en relleu, de material plàstic, adherit directament en superfície.	1,00	20,73	20,73
E.07.31	Unitat de supressió d'aparells existents. Incloues les obres prèvies i les instal.lacions.	1,00	311,02	311,02
E.07.34	Unitat d'instal.lació d'aparell sanitari	1,00	747,33	747,33
Total capítol 07			1.152,90 €	

Capítol 08 Portes

Codi	Descripció del concepte	Amid.	Preu partida	Total
			Eu.	Eu.
E.08.13	Unitat de porta exterior de 80 cm. d'amplada, incloses la Incloues la col.locació i les obres prèvies.	1,00	1.343,62	1.343,62
E.08.15	Unitat de supressió de porta existent. Incloues la col.locació i les obres prèvies.	1,00	335,91	335,91
E.08.19	Un. Afegiment de mecanismes en porta existent. Incloues la col.locació i les obres prèvies.	1,00	149,29	149,29
Total capítol 08			1.828,82 €	

Capítol 14 Senyalització visual

Codi	Descripció del concepte	Amid.	Preu partida	Total
			Eu.	Eu.
E.14.03	Un. Col.locació de símbol internacional en la porta dels serveis higiènics	1,00	48,88	48,88
E.14.05	Un. Suminstre i col.locació de directori cromàticament contrastat i en Braille	1,00	160,15	160,15
E.14.06	Un. Suminstre i col.locació de rètol informatiu cromàticament contrastat i en Braille.	1,00	79,43	79,43
Total capítol 14			288,46 €	