

IDENTIFICACIÓ

Ús **Biblioteca**
 N° de Plantes **P. Baixa + P. 1**
 Adreça **Pça. Gaspar Rul.lan, 5**
 Municipi **Palma**



DIAGNÒSTIC

Accessible Parc. Accessible Practicable No accessible
 Altres: Edifici derruït En obres Tancat

GRAU INTERVENCIÓ

Nivell 1 (0-10.000€) Nivell 2 (10.000-100.000€) Nivell 3 (100.000-1.000.000€) Nivell 4 (No valorats)

SITUACIÓ ACTUAL

La Biblioteca Arenal està situada a la plaça Gaspar Rul.lan, al barri del Arenal.
 L'anàlisi s'ha realitzat a partir de la visita a les instal·lacions i dels plànols cedits per l'Ajuntament.
 L'ús de Biblioteca es desenvolupa únicament a la planta primera.

Planta baixa:

En la planta baixa únicament hi tribem l'accés per una l'escala exterior, que té un electro-elevador de plataforma per a cadires de rodes, amb plataforma batent per pujar a la planta primera.

Planta primera:

En la primera planta existeix l'accés a l'edifici, una taula d'atenció al públic, la sala de lectura, la zona infantil, un punt de connexió a la xarxa d'internet i el servei higiènic.

VALORACIÓ

Eu.

Aparells Elevadors	22.393,71
Replans	1.187,15
Esglaons	676,70
Senyalització tàctil	582,24
Cambres higièniques	894,92
Portes	1.932,49
Pavimentació	894,92
Obres de Redistribució	8.138,46
Senyalització visual	331,16
Instal·lacions auditives	2.486,40
Total	37.031,75
Imprevistos 10% total	3.703,17

Pressupost d'Execució Material 40.734,92 €

SITUACIÓ ACTUAL I PROPOSTA

Planta baixa:

Accés:

L'accés a la biblioteca es realitza des de la planta baixa, completament a nivell i a través d'una porta de metall formada per una fulla que permet una amplada de pas lliure de 0,65m. Aquesta porta està sempre oberta.

A la part de fora hi ha un timbre situat al costat de la porta, a una altura de 1,20m que serveix per cridar al bibliotecari. També existeix un rètol identificatiu que diu "biblioteca pública municipal" però cap rètol que indiqui l'horari i els serveis que es donen.

Proposem substituir la porta d'accés per una altra que asseguri una amplada de pas lliure de 0,80m.

Proposem es col·loqui a la part exterior del recinte, al costat de la porta, un rètol identificatiu cromàticament contrastat i en braille amb el nom i l'horari de la biblioteca.

Proposem substituir el timbre situat al costat de la porta per un altre tipus porter automàtic amb sistema de video porter.

Planta primera:

Accés:

L'accés a la primera planta es realitza a través d'una escala exterior. Aquesta escala està formada per un únic tram de 18 graons seguits sense replà, un passamà al lateral, i un electro-elevador de plataforma per a cadires de rodes, amb plataforma batent al costat dret. No té franges de senyalització visual als graons.

Un cop a la part superior s'accedeix a la primera planta a través d'una porta formada per un vidre fix i una fulla abatible amb una amplada de pas lliure de 0,90m. La maneta de la porta té un marc gris que produeix un bon contrast visual amb el fons i que facilita la seva identificació.

Proposem la incorporació de un replà intermig a l'escala per obtenir dos trams que no superin els 12 esglaons seguits cadascun.

Proposem la instal·lació d'un passamà de disseny anatòmic al menys a un dels laterals de l'escala, continu en el replà intermedi.

Proposem la incorporació de franges de senyalització visual cromàticament contrastades a les esteses de tots els graons de l'escala d'accés al nivell de planta primera.

Proposem la substitució de la maneta de la porta per una que s'accioni mitjançant mecanismes de palanca o pressió.

Comunicació horitzontal:

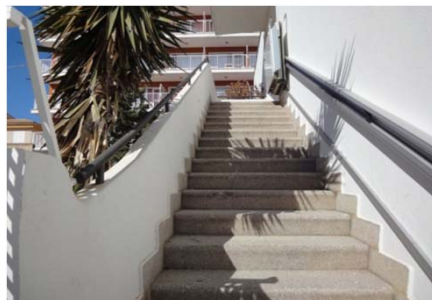
Una vegada dins l'edifici ens trobem el vestíbul, des de el que s'accedeix a totes les zones de la biblioteca.

Al recorregut per la planta no s'observa l'existència de cap desnivell ni graó aïllat que pugui dificultar la circulació

FOTOS



Accés a l'edifici i rètol identificatiu



Escala d'accés a primera planta



Plataforma per a cadira de rodes



Porta d'accés a la Biblioteca



Vestíbul

SITUACIÓ ACTUAL I PROPOSTA

No hi ha cap directori general que expliqui el funcionament de la biblioteca i els distints serveis que ofereix. A la sala general existeix un taulell d'atenció al públic amb una alçada adequada de 0,74m respecte al terra i que permet l'apropament lateral. Aquest taulell també serveix de lloc de feina per el bibliotecari. El mobiliari d'ús públic existent en aquesta sala de lectura està format per cadires, taules i llibreries. Les taules tenen una alçada respecte al terra de 0,74m i una amplada de 0,80m. La part inferior de les taules permet l'apropament frontal de persones amb mobilitat reduïda. Les cadires no tenen braços. La disposició d'aquest mobiliari no dificulta l'accés als llibres que estan emmagatzemats a llibreries disposades al perímetre de la sala. A la biblioteca hi ha una altra sala que serveix com a sala infantil perquè té unes taules i cadires adaptades per a nens. També hi ha un petit magatzem. Aquestes sales no estan correctament identificades.

Proposem la instal·lació a la sala d'un directori general que informi de tots els serveis existents, la seva localització i del funcionament de la biblioteca. Així com la identificació de les distintes sales de la biblioteca amb rètols ubicats al costat de les portes, a l'alçada dels ulls. Recomanem l'eliminació del frontal inferior del taulell d'atenció al públic per permetre l'apropament frontal de persones amb mobilitat reduïda.

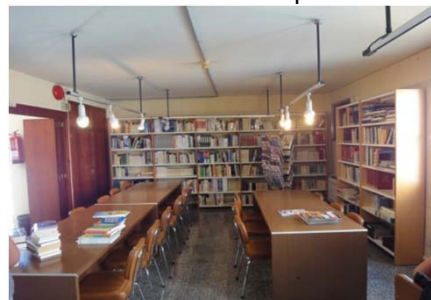
Serveis higiènics:

Existeixen dos lavabos a la biblioteca, però únicament n'hi ha un de dimensions adaptades. El servei higiènic adaptat presenta unes dimensions suficients com per a inscriure un cercle de diàmetre 1,50m al seu interior. La porta d'entrada permet una amplada de pas lliure de 0,80m i s'obren cap a l'interior. El mecanisme és tipus palanca amb una balda que no és l'adequada. Davant de la porta del servei higiènic hi ha una amplada de pas suficient per permetre fer un cercle de 1,50m de diàmetre, i així fer amb comoditat els canvis de sentit i direcció que siguin necessaris. La porta està senyalitzada amb un símbol d'accessibilitat. En l'interior, el rentamans no presenta peu inferior i està a 0,88m d'alçada, l'aixeta és tipus monocomandament i el mirall està una mica alt. El vàter disposa de barres auxiliars correctament disposades i l'espai d'apropament lateral és suficient. El bany disposa d'un timbre a una altura de 0,85m col·locat inadecuadament. L'altra bany és utilitzat com magatzem de neteja.

FOTOS



Taula d'atenció al públic



Sala de lectura



Sala infantil



magatzem de neteja



Interior bany adaptat

SITUACIÓ ACTUAL I PROPOSTA

Proposem baixar el mirall de manera que el cantell inferior estigui a 0,90m respecte del terra.

Proposem baixar el rentamans de manera que la part superior estigui a màxim 0,85m respecte del terra.

Proposem es col·loqui adequadament el timbre, a una altura máx. de 0,90m i dins la zona d'apropament al vàter

Proposem es senyalitzi la cabina exteriorment amb el símbol internacional d'accessibilitat. Recomanen es col·loqui al costat de la porta i no en la fulla abatible.

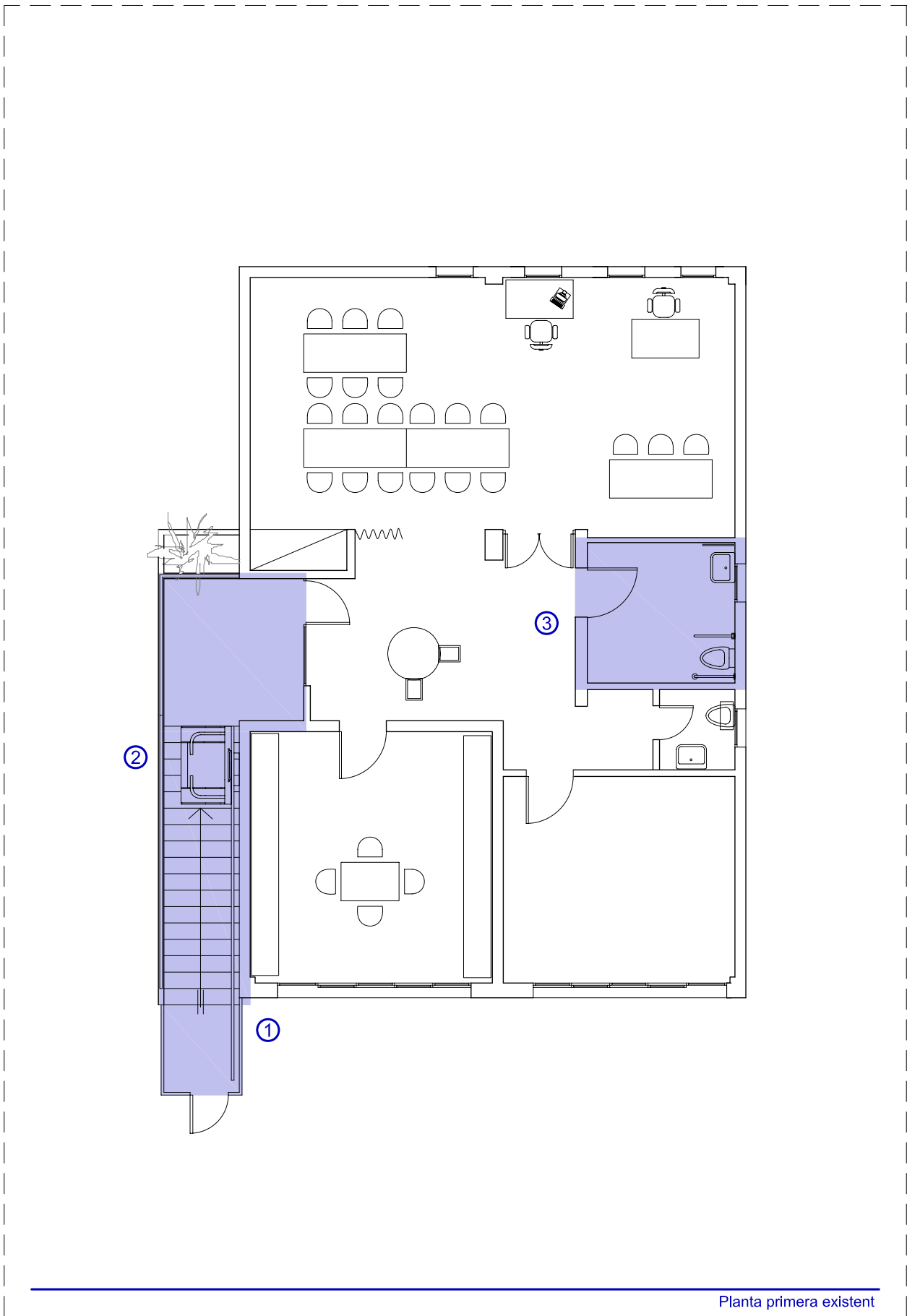
Proposem canviar la balda de la porta abatible de la cabina adaptada per un més ergonòmic que permeti maniobrar amb major facilitat per persones amb dificultats de mobilitat a les mans.

FOTOS

Porta d'accés bany adaptat

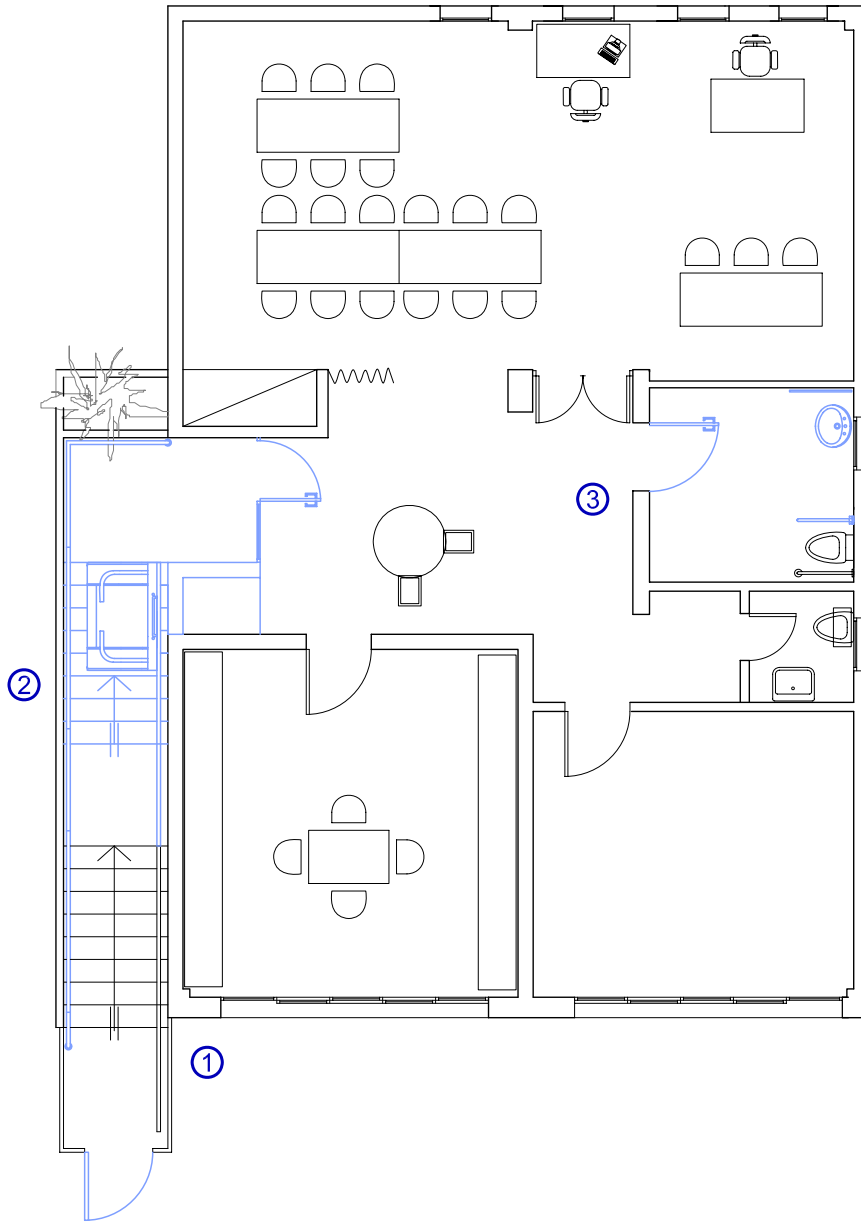


Mecanisme d'obertura i balda de porta

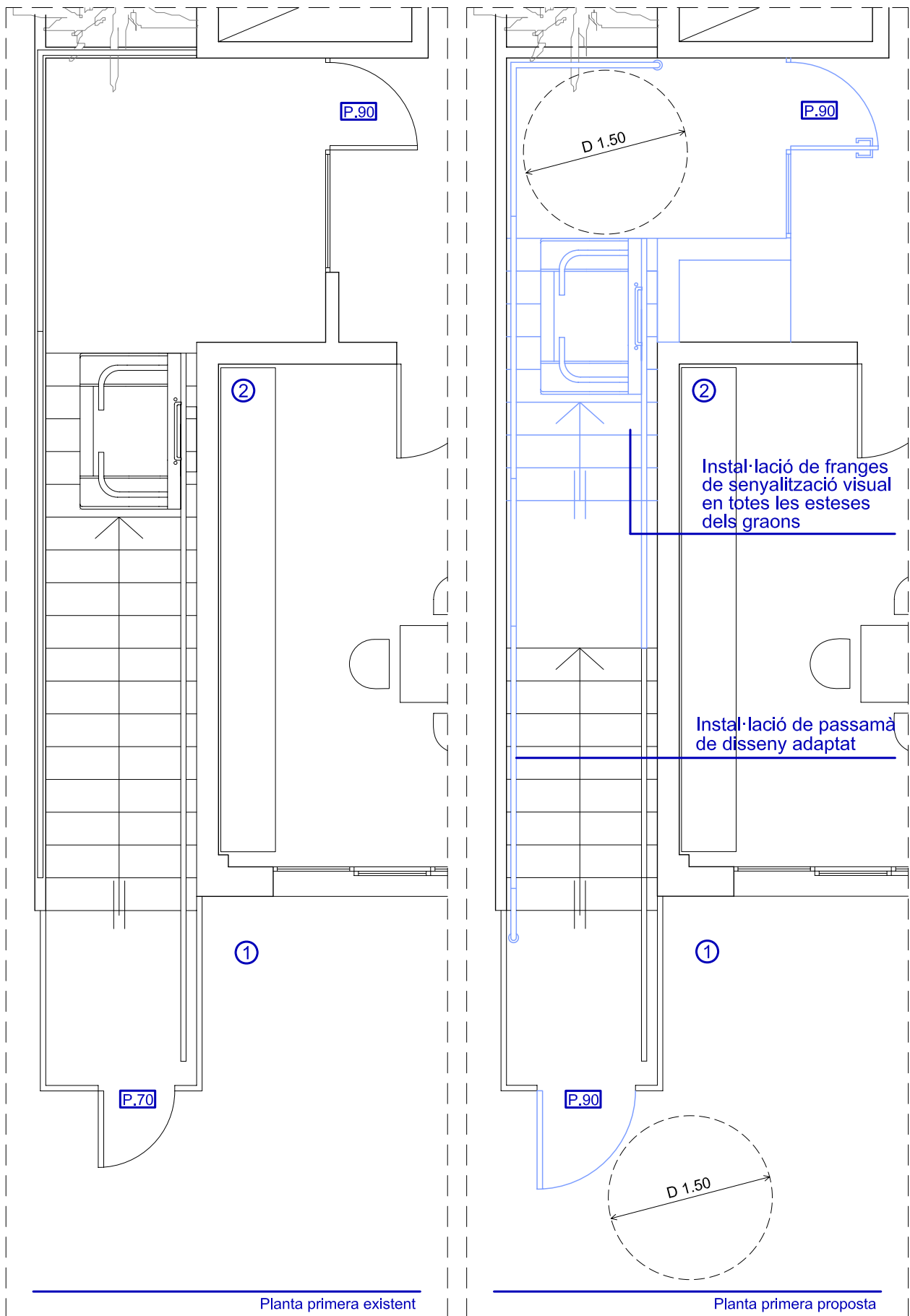


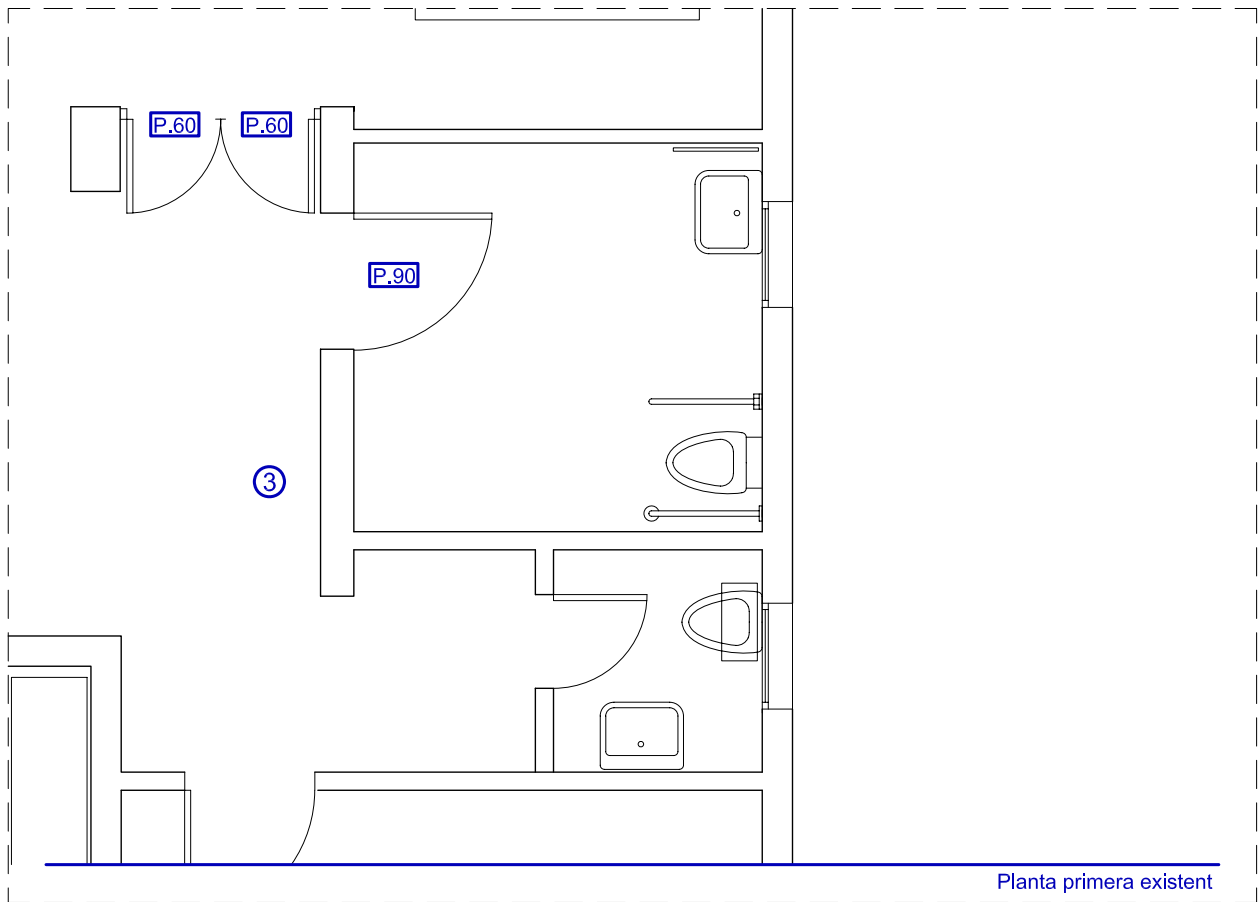
Planta primera existent

PALMA	BIBLIOTECA ARENAL	19
Àmbits d'actuació	Plantes: Primera	E: 1/100

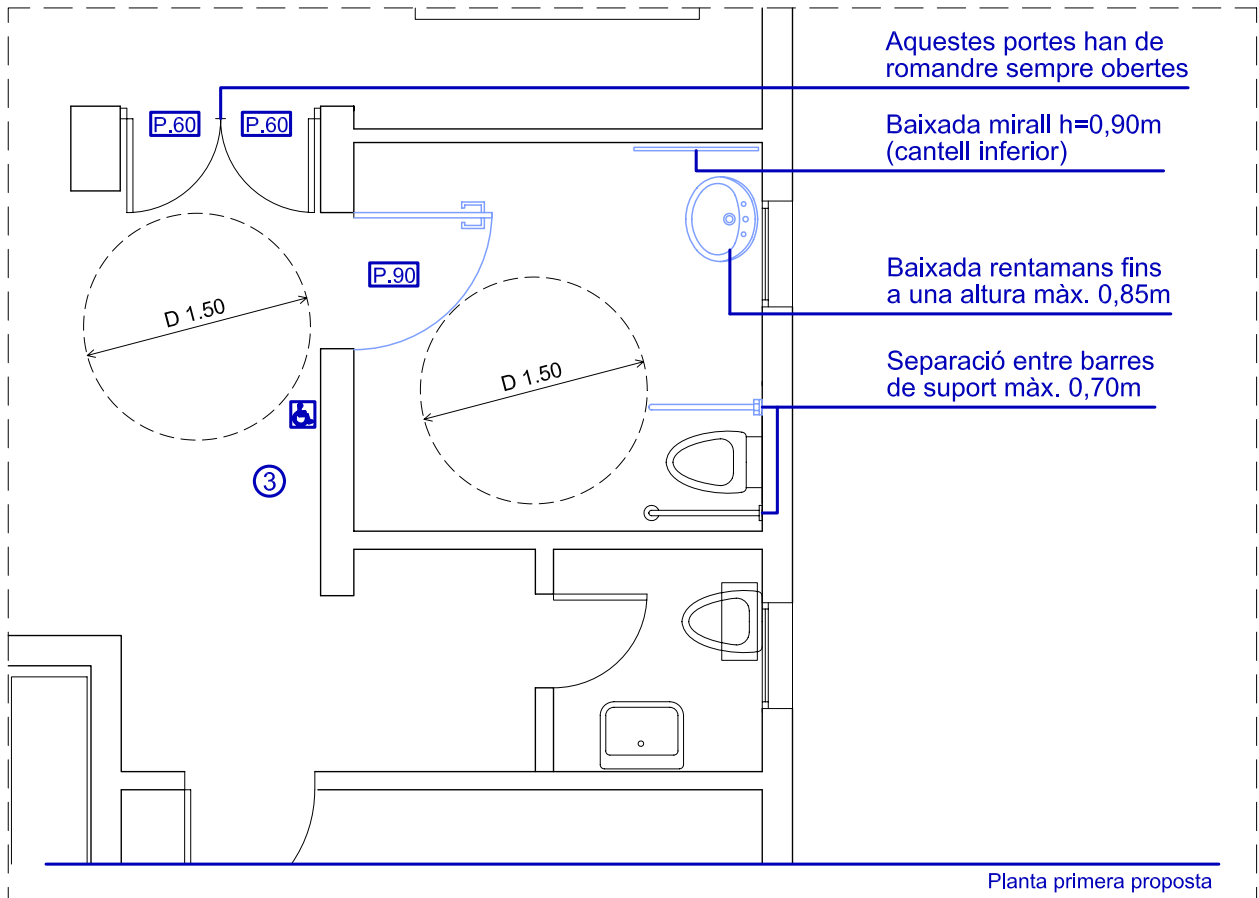


Planta primera proposta





Planta primera existent



Aquestes portes han de romandre sempre obertes

Baixada mirall $h=0,90m$
(cantell inferior)

Baixada rentamans fins
a una altura màx. $0,85m$

Separació entre barres
de suport màx. $0,70m$

Planta primera proposta

VALORACIÓ**EDIFICI: BIBLIOTECA ARENAL**

Aquests preus fan referència a la base de dades de preus estimatius d'elements d'intervenció per a l'elaboració de valoracions estimatives per a la supressió de barreres arquitectòniques en els equipaments públics municipals.

Capítol 01 Aparells elevadors

Codi	Descripció del concepte	Amid.	Preu partida	Total
			Eu.	Eu.
E.01.12	Unitat electro-elevador de plataforma per a cadira de rodes, amb plataforma batent, per escales.	1,00	22.393,71	22.393,71
			Total capítol 01	22.393,71 €

Capítol 04 Replans

Codi	Descripció del concepte	Amid.	Preu partida	Total
			Eu.	Eu.
E.04.02	M2. de replà a l'exterior de 50 cm. fins a 1.20 m. d'altura, incloses les obres prèvies.	1,60	447,87	716,60
E.04.04	MI. de barana d'acer pintat, per replans en l'exterior.	4,00	82,94	331,76
E.04.09	M2. enderroc de replà	1,30	106,76	138,79
			Total capítol 04	1.187,15 €

Capítol 05 Esglaons

Codi	Descripció del concepte	Amid.	Preu partida	Total
			Eu.	Eu.
E.05.04	MI. de barana d'acer pintat per escales.	5,00	82,94	414,70
E.05.05	MI. enderroc d'esglaons escala existent.	11,70	22,39	262,01
E.05.08	MI. suministre i col·locació de franges rugoses a graó	20,80	39,50	821,60
			Total capítol 05	676,70 €

Capítol 06 Senyalització tàctil

Codi	Descripció del concepte	Amid.	Preu partida	Total
			Eu.	Eu.
E.06.01	MI. de senyalització tàctil a l'exterior, incloses les obres prèvies.	5,20	111,97	582,24
			Total capítol 06	582,24 €

Capítol 07 Cambres Higieniques

Codi	Descripció del concepte	Amid.	Preu partida	Total
			Eu.	Eu.
E.07.12	Unitat canvi de rentamans. Incloues les obres prèvies i les instal.lacions.	1,00	447,87	447,87
E.07.20	Unitat de col.locació de barres per a lavabo adaptat.	1,00	373,23	373,23
E.07.24	M2. Col.locació de mirall inclinat o recte.	1,00	73,82	73,82
E.07.28	Un. Numero en relleu, de material plàstic, adherit directament en superfície.	1,00	20,73	20,73
Total capítol 07			894,92 €	

Capítol 08 Portes

Codi	Descripció del concepte	Amid.	Preu partida	Total
			Eu.	Eu.
E.08.01	Unitat de porta metàl·lica de tanca exterior. Incloues la col.locació i les obres prèvies.	1,00	559,84	559,84
E.08.15	Unitat de supressió de porta existent.	1,00	335,91	335,91
E.08.18	Ampliació/Reubicació de portes existents. Incloues la col.locació i les obres prèvies.	1,00	1.036,75	1.036,75
E.08.19	Un. Afegiment de mecanismes en porta existent. Incloues la col.locació i les obres prèvies.	1,00	149,29	149,29
Total capítol 08			1.932,49 €	

Capítol 12 Obres de redistribució

Codi	Descripció del concepte	Amid.	Preu partida	Total
			Eu.	Eu.
E.12.11	Ml. d'enderrocs d'envans, de 3 ml. d'altura. Incloues els acabats posteriors.	1,00	223,94	223,94
E.12.29	M2. de formació escala adaptada. Incloues els acabats i les obres prèvies.	3,30	2.398,34	7.914,52
E.12.24	M2. obres de redistribució, incloues els acabats i les obres prèvies.	2,10	1.119,69	2.351,34
Total capítol 12			8.138,46 €	

Capítol 14 Senyalització visual

Codi	Descripció del concepte	Amid.	Preu partida	Total
			Eu.	Eu.
E.14.03	Un. Col.locació de símbol internacional en la porta dels serveis higiènics	1,00	48,88	48,88
E.14.04	Un. Col.locació de franja senyalitzadora cromàticament contrastada a l'alçada dels ulls	1,00	42,70	42,70
E.14.05	Un. Suministre i col.locació de directori cromàticament contrastat i en Braille	1,00	160,15	160,15
E.14.06	Un. Suministre i col.locació de rètol informatiu cromàticament contrastat i en Braille.	1,00	79,43	79,43
Total capítol 14			331,16 €	

Capítol 16 Instal·lacions auditives

Codi	Descripció del concepte	Amid.	Preu partida	Total
			Eu.	Eu.
E.16.03	Unitat de instal·lació de porter automàtic amb sistema de video porter	1,00	2.486,40	2.486,40
			Total capítol 16	2.486,40 €