

## IDENTIFICACIÓ

Ús **Administratiu**  
 N° de Plantes **Planta tercera**  
 Adreça **c/ Escoles**  
 Municipi **Palma**



## DIAGNÒSTIC

Accessible  Parc. Accessible  Practicable  No accessible   
 Altres: Edifici derruït  En obres  Tancat

## GRAU INTERVENCIÓ

Nivell 1  ( 0-10.000€ )  
 Nivell 2  ( 10.000-100.000€ )  
 Nivell 3  (100.000-1.000.000€)  
 Nivell 4  (No valorats)

## SITUACIÓ ACTUAL

Les oficines del Mercat de l'Olivar estan situades a la planta tercera d'una de les torres del Mercat de l'Olivar. L'anàlisi s'ha realitzat a partir de la visita a les instal·lacions i a partir dels plànols cedits per l'Ajuntament. Aquest és un edifici que t'he una exempció per fer-ho accessible per persones amb mobilitat reduïda. Però encara és poden proposar fer una sèrie de actuacions per millorar l'accessibilitat a les persones amb visió reduïda i aprofitant les instal·lacions existents del propi Ajuntament a la planta primera, és poden fer propostes per fer-ho el més accessible possible.

Planta primera:

És on es troba l'entrada per accedir a les escales que duen a planta tercera i on es troben uns despatxos independents de l'Ajuntament.

Planta tercera:

Es troben les oficines del Mercat objecte de l'auditoria.

Comunicació vertical:

La comunicació vertical per arribar a la planta primera es fa a través d'escales o ascensor.

La comunicació vertical per arribar a la planta tercera es realitza només a través d'escales.

## VALORACIÓ

Eu.

Esglaons	1.975,00
Senyalització tàctil	335,91
Portes	2.521,37
Pavimentació	497,64
Obres de redistribució	447,87
Senyalització visual	228,87
<b>Total</b>	<b>6.006,66</b>
Imprevistos 10% total	600,67

**Pressupost d'Execució Material 6.607,32 €**

## SITUACIÓ ACTUAL I PROPOSTA

### Planta primera:

#### **Accés i comunicació horitzontal:**

A l'entrada hi ha unes portes de vidre de doble fulla que per passar per elles s'ha de pujar un graó de 8cm. L'amplada de pas de cada una de les fulles és de 0,80m.

En la part exterior existeix un rètol identificatiu de les oficines. Les portes de vidre no estan senyalitzades amb franjes que produeixen suficient contrast.

En aquesta mateixa planta baixant un graó de 8cm es troben uns altres despatxos que pertanyen també a l'Ajuntament. El mobiliari actual de les oficines de primera planta no permet fer un cercle de diàmetre 1,50m. El mostrador d'atenció té una altura de 1,10m.

*Proposem baixar el tram de paviment, 8cm, que existeix i que connecta l'entrada principal i els altres despatxos que es troben en aquesta planta i pertanyen també a l'Ajuntament. Per això s'hauran de baixar les dues portes, tant la d'entrada de vidre com la de vidre per accedir en el despatx per a que no quedin penjant.*

*D'aquesta manera i fent un canvi de gestió de l'atenció a l'usuari, enlloc d'un canvi gros constructiu es podria fer viable també l'atenció al públic amb mobilitat reduïda amb un cost més reduït.*

*Proposem per tant intervenir només a l'entrada i a la part de recepció d'aquest despatxos. Dins el despatx, a la zona de recepció proposem rebaixar el mostrador existent fins a una altura màxima de 0,85m per atendre en el públic.*

*Proposem la col·locació de franges amb fort contrast visual per col·locar damunt les portes de vidre de l'entrada principal.*

### Planta tercera:

#### **Accés**

Un cop a la planta tercera, es pot accedir per una porta de vidre d'una sola fulla que té una amplada de 0,85m i s'obri tant cap a dins com cap a fora. La porta no està senyalitzada.

*Proposem la col·locació de franges amb fort contrast visual per col·locar damunt la porta de vidre de l'entrada.*

#### **Comunicació horitzontal:**

En el recorregut circular per els passadissos de la planta tercera no s'observa l'existència de cap desnivell ni graó aïllat que pugui dificultar la circulació horitzontal.

L'oficina està composta de despatxos i passadissos on està col·locat tot el mobiliari.

Tots els mobles i armaris arriben fins el terra, no s'observen objectes penjant que puguin ser obstacles per persones amb visió reduïda.

## FOTOS



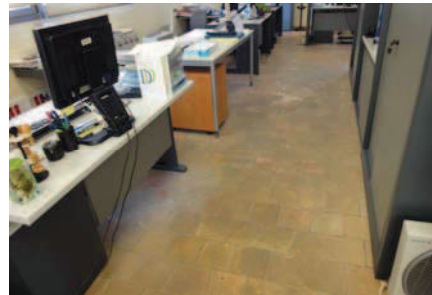
Accés zona d'escala i oficines



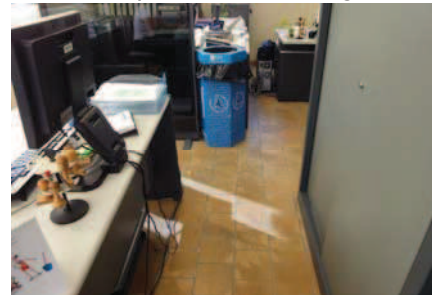
Entrada a oficines planta baixa



Entrada a les oficines del Mercat



Passadís que forma oficina gran



Detall passadís que s'estreny

## SITUACIÓ ACTUAL I PROPOSTA

### Comunicació horitzontal (continuació):

L'amplada de pasa lliure dels despatxos és de 0,78m. Dins els despatxos hi ha espai suficient per moure's en comoditat. Els mecanismes d'accionament de les portes són de presió, el que pot dificultar l'obertura de les portes dels despatxos.

*Proposem canviar els mecanismes d'accionament de les portes dels tres despatxos per uns de palanca.*

### Comunicació vertical:

L'accés des de la planta primera a la planta tercera es realitza únicament a través d'escapes amb trams que no superen els 12 graons seguits i que no presenten ressalt. Hi ha passamans només a un dels costats. L'escala té una amplada de 0,94m. Les escales no presenten senyalització tàctil ni en els embarcaments/desembarcaments, ni damunt els graons.

*Proposem la incorporació de franges tàctils en el començament i acabament de l'escala de cada planta i a les esteses de tots els graons de l'escala.*

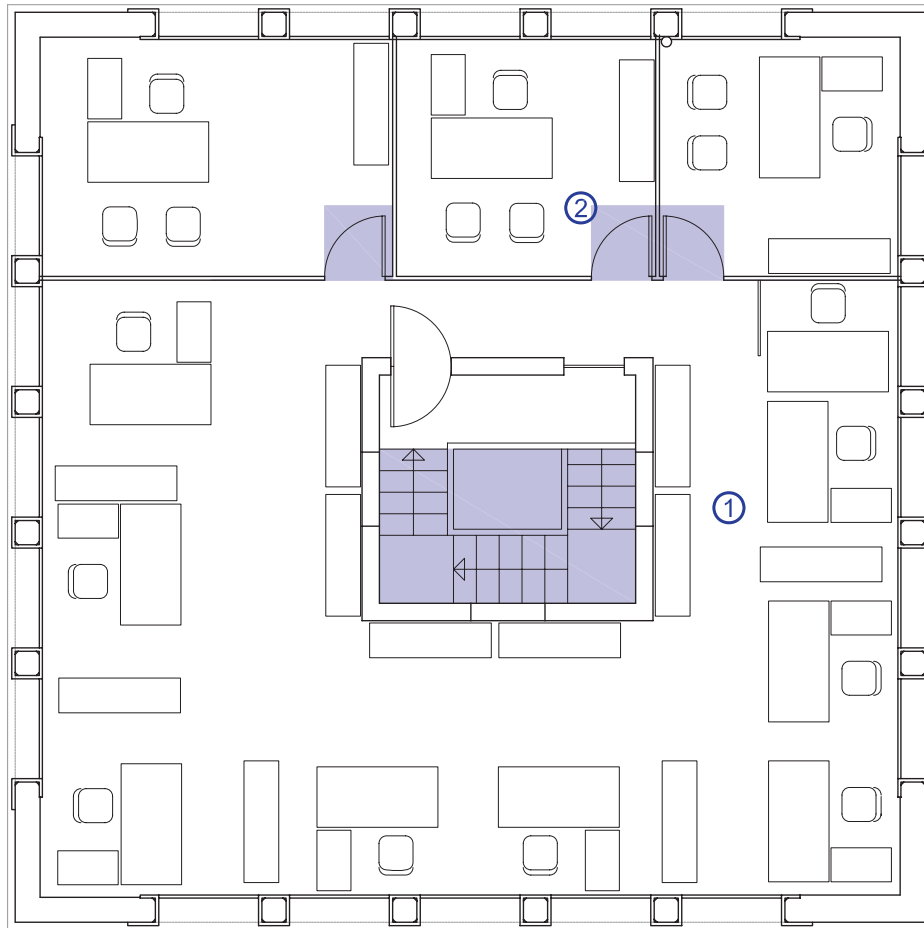
## FOTOS



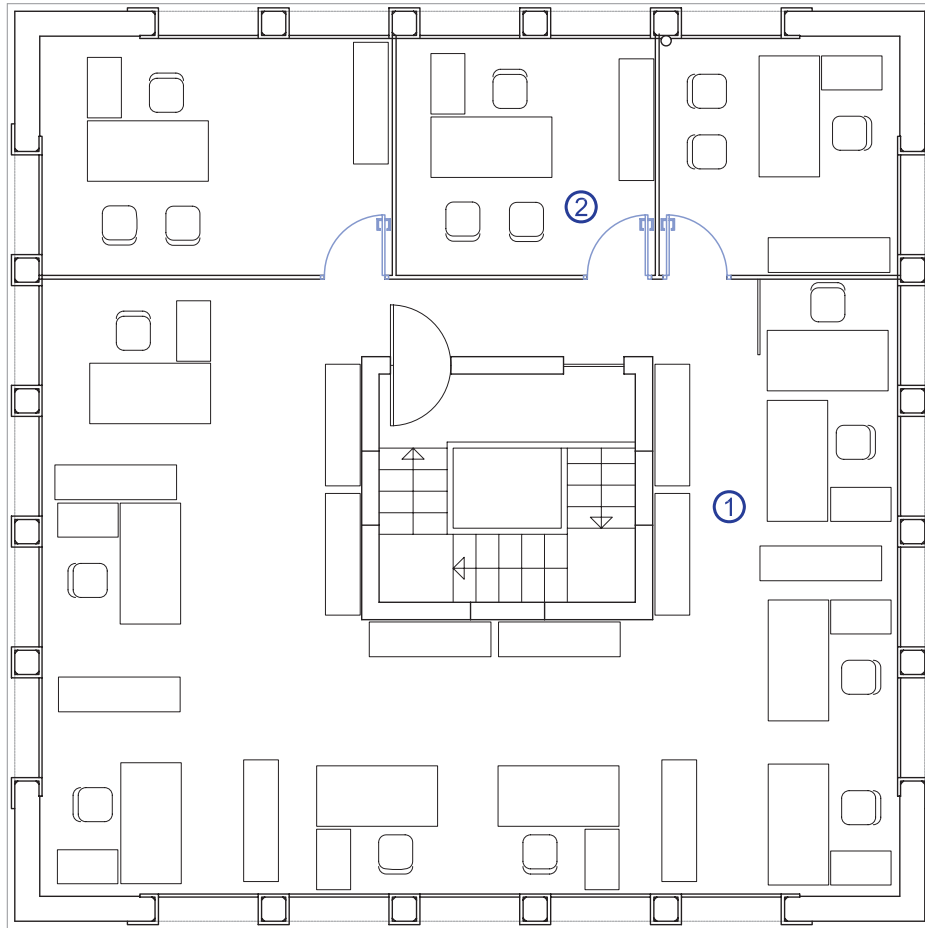
*Porta despatx tipus*



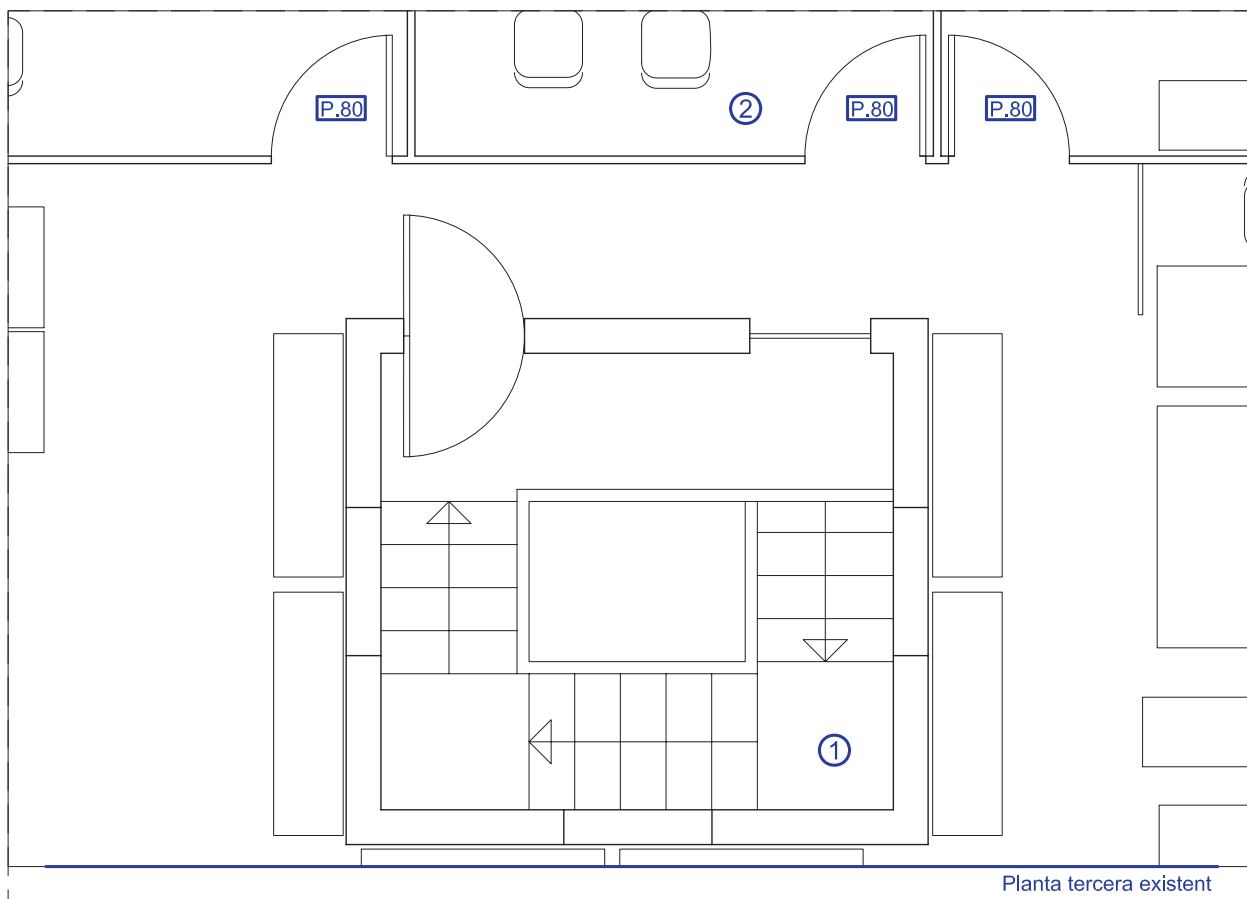
*Escala d'accés a les oficines*



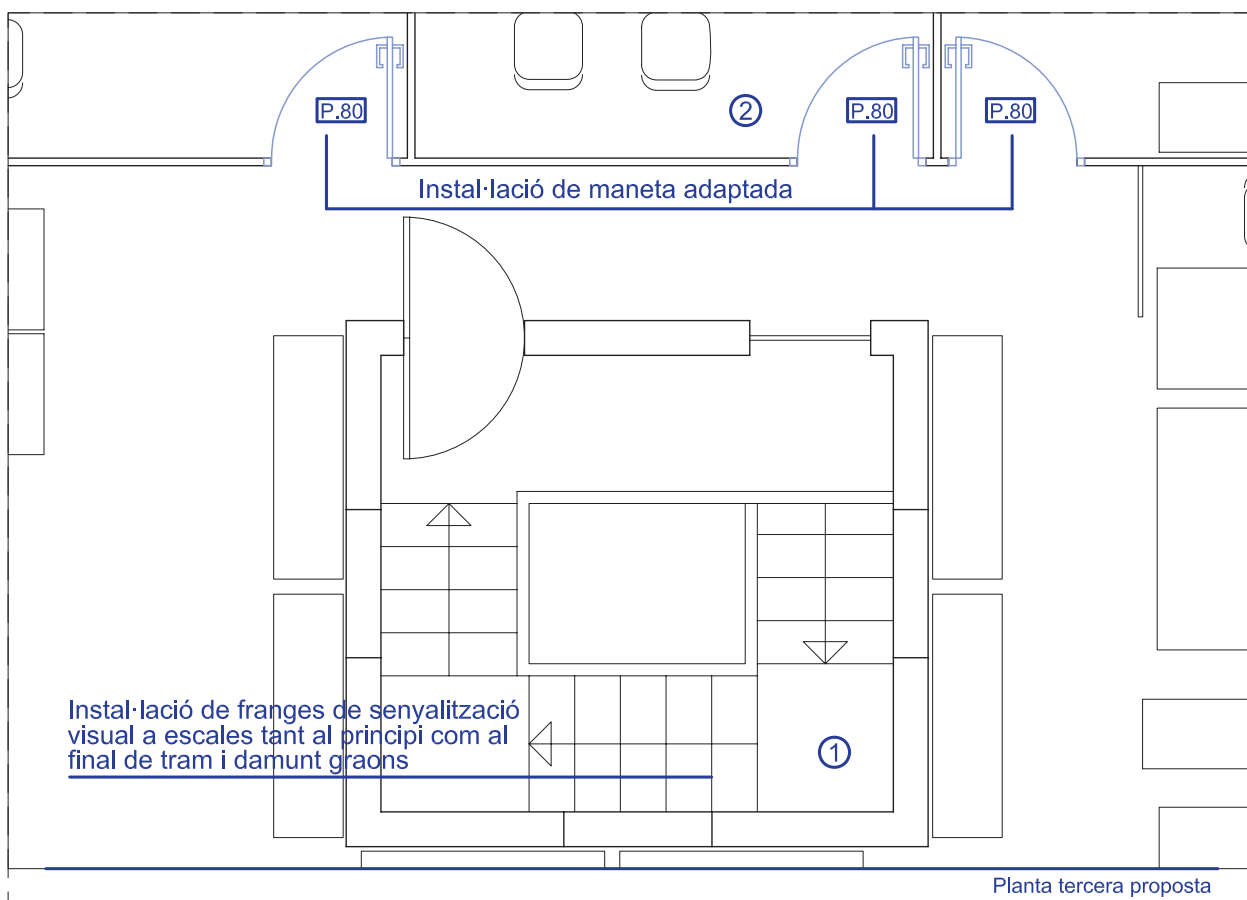
Planta tercera existent



Planta tercera proposta



Planta tercera existent



Planta tercera proposta

**VALORACIÓ****EDIFICI: MERCAT DE L'OLIVAR**

Aquests preus fan referència a la base de dades de preus estimatius d'elements d'intervenció per a l'elaboració de valoracions estimatives per a la supressió de barreres arquitectòniques en els equipaments públics municipals.

**Capítol 05 Esglaons**

Codi	Descripció del concepte	Amid.	Preu partida	Total
			Eu.	Eu.
E.05.08	MI. suministre i col·locació de franges rugoses a graó	50,00	39,50	1.975,00
<b>Total capítol 05</b>				<b>1.975,00 €</b>

**Capítol 06 Senyalització tàctil**

Codi	Descripció del concepte	Amid.	Preu partida	Total
			Eu.	Eu.
E.06.02	MI. de senyalització tàctil a l'interior, inclosa la preparació.	6,00	55,98	335,91
<b>Total capítol 06</b>				<b>335,91 €</b>

**Capítol 08 Portes**

Codi	Descripció del concepte	Amid.	Preu partida	Total
			Eu.	Eu.
E.08.19	Un. Afegiment de mecanismes en porta existent. Incloues la col·locació i les obres prèvies.	3,00	149,29	447,87
E.08.18	Ampliació/Reubicació de portes existents. Incloues la col·locació i les obres prèvies.	2,00	1.036,75	2.073,49
<b>Total capítol 08</b>				<b>2.521,37 €</b>

**Capítol 09 Pavimentació**

Codi	Descripció del concepte	Amid.	Preu partida	Total
			Eu.	Eu.
E.09.09	M2. anivellament diferents paviments.	10,00	49,76	497,64
<b>Total capítol 09</b>				<b>497,64 €</b>

**Capítol 12 Obres de redistribució**

Codi	Descripció del concepte	Amid.	Preu partida	Total
			Eu.	Eu.
E.12.05	MI. de baixada de taulell existent. Incloues els acabats i les obres prèvies.	1,00	447,87	447,87
<b>Total capítol 12</b>				<b>447,87 €</b>

## Capítol 14 Senyalització visual

Codi	Descripció del concepte	Amid.	Preu partida	Total
			Eu.	Eu.
E.14.01	Un.Col.locació d'adhesius a portes o finestres.	3,00	33,59	100,77
E.14.04	Un. Col·locació de franja senyalitzadora cromàticament contrastada a l'alçada dels ulls	3,00	42,70	128,10
<b>Total capítol 14</b>				<b>228,87 €</b>