

IDENTIFICACIÓ

Ús **Juvenil**
 Nº de Plantes **P. Baixa**
 Adreça **c/ Pere Ripoll Palou, 24**
 Municipi **Palma**



DIAGNÒSTIC

Accessible Parc. Accessible Practicable No accessible
 Altres: Edifici derruït En obres Tancat

GRAU INTERVENCIÓ

Nivell 1 (0-10.000€) Nivell 2 (10.000-100.000€) Nivell 3 (100.000-1.000.000€) Nivell 4 (No valorats)

SITUACIÓ ACTUAL

El casal de joves Migjorn està situat al carrer Pere Ripoll Palou, a la part oriental del municipi.
 L'anàlisi s'ha realitzat únicament a partir de la visita a les instal·lacions.
 L'edifici es desenvolupa únicament en planta baixa.

VALORACIÓ

Eu.

Rampes	4.468,33
Cambres higièniques	311,02
Obres de Redistribució	447,87
Instal·lacions auditives	186,90
Total	5.414,12
Imprevistos 10% total	541,41
Pressupost d'Execució Material	5.955,54 €

SITUACIÓ ACTUAL I PROPOSTA

FOTOS

Planta baixa:

Accés:

L'accés al recinte es produeix directament des del carrer per una porta de dues fulles de barrots metàl·lics. Les fulles permeten un pas lliure de 1,20 m cada una. Al llindar de la porta existeix una rampa que salva el desnivell entre l'interior i l'exterior del recinte. La rampa té una longitud de 1,40 m, una amplada de 1,20 m i una pendent del 8%.

L'edifici es troba identificat amb un cartell al costat de l'edifici. Al costat de la porta existeix un interfon situat a 1,50 m d'altura.

Proposem modificar la ubicació de la rampa per tal que a ambdós costats de la porta existeixi un replà en que sigui possible inscriure un cercle de diàmetre 1,50 m. Així mateix, proposem la col·locació de baranes i passamans a ambdós costats de la rampa, de disseny anatòmic. Proposem canviar la situació de l'interfon per tal que estigui situat entre 1,00 i 1,20 m d'altura i al costat dret de la porta, que és on es troba el pla inclinat.

Per accedir a l'edifici existeix una plataforma davant de la porta aixecada 0,13 m respecte el nivell del pati. Per salvar aquest desnivell existeix una rampa paral·lela a l'entrada de 2 m de longitud, 1 m d'amplada i una pendent del 7%.

Proposem col·locar baranes i passamans a ambdós costats de la rampa, de disseny anatòmic.

La porta d'entrada és d'una fulla batent que permet un pas lliure de 0,90 m d'ample i els tiradors són de tipus palanca. La fulla és de vidre i disposa de perfils a 0,90 m d'altura que milloren la seva detecció.



Accés recinte



Detall accés recinte



Accés edifici



Detall rampa accés edifici

SITUACIÓ ACTUAL I PROPOSTA

FOTOS

Atenció al públic:

L'atenció al públic es dona al vestíbul-distribuidor de l'edifici. El mostrador és una taula de treball, el taulell del qual està situat a 0,75 m d'altura, i permet l'apropament frontal per part d'una persona usuària de cadira de rodes.

Comunicació horitzontal:

La planta es troba a un únic nivell i no existeixen graons aïllats.

L'amplada dels passos és àmplia, i permet inscriure un cercle de diàmetre 1,50 m en diferents punts de la planta.

Les sales són diàfanos i lliures d'obstacles.

Les portes de les sales són de dues fulles que permeten un pas lliure de 0,80 m cada una i els tiradors són de tipus palanca. A ambdós costats de la porta és possible inscriure un cercle de diàmetre 1,50 m.

Serveis higiènics:

Existeix una única cabina i es troba adaptada. La cabina no està senyalitzada com a que està adaptada.

La porta de la cabina obre cap endins, permet un ample de pas lliure de 0,90 m i els tiradors són de tipus palanca. Existeix un distribuïdor previ en el que no és possible inscriure un cercle de diàmetre 1,50 m lliure de l'escombrada de les portes. A l'interior de la cabina és possible inscriure un cercle de diàmetre 1,50 m lliure d'obstacles, i al costat de l'inodor existeix un espai lliure d'amplada 0,80 m, per a la transferència lateral. L'inodor disposa de dues barres de suport, i a la part superior està situat a 0,85 m d'altura. L'aixeta és de tipus monomando.

El rentamans no presenta peu ni mobiliari, permetent l'apropament de persones amb cadira de rodes, i la part superior està situat a 0,85 m d'altura. L'aixeta és de tipus monomando.

Proposem eliminar el distribuïdor previ, per tal de que a ambdós costats de les portes sempre sigui possible inscriure un cercle de diàmetre 1,50 m.

Proposem la col·locació d'un timbre d'emergència a l'espai d'apropament a l'inodor.



Atenció al públic



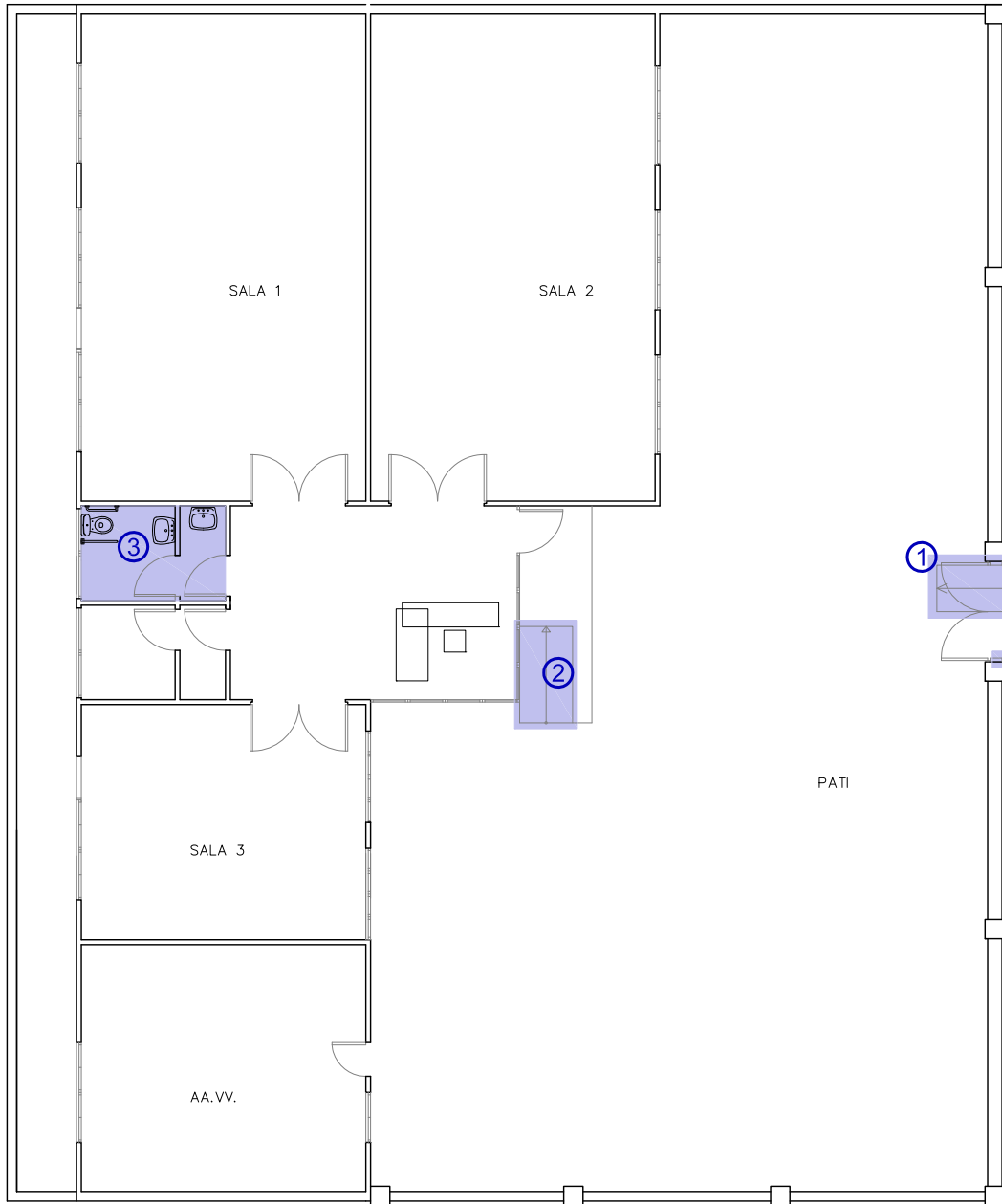
Sales polivalents



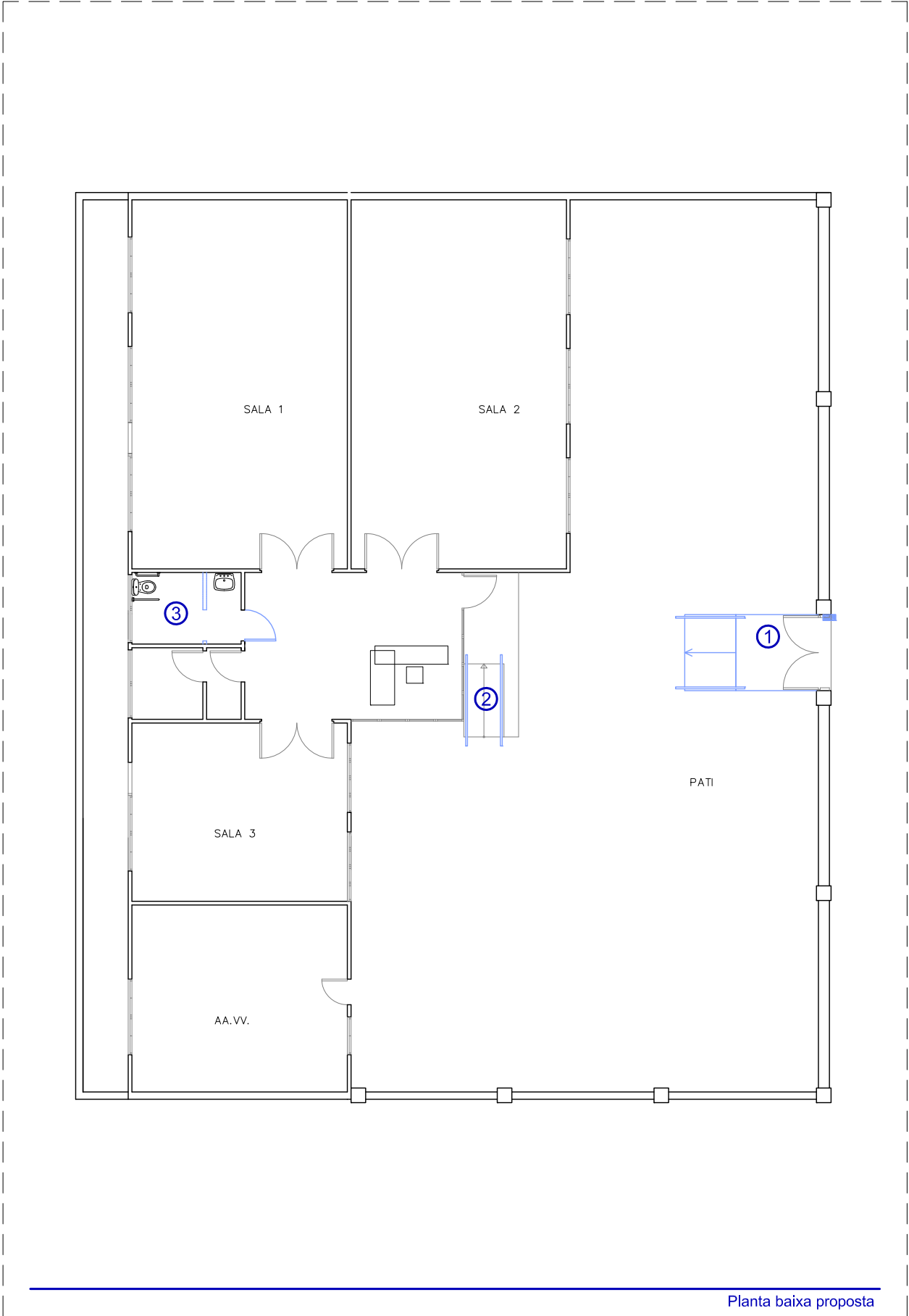
Cambra higiènica adaptada



Cambra higiènica adaptada

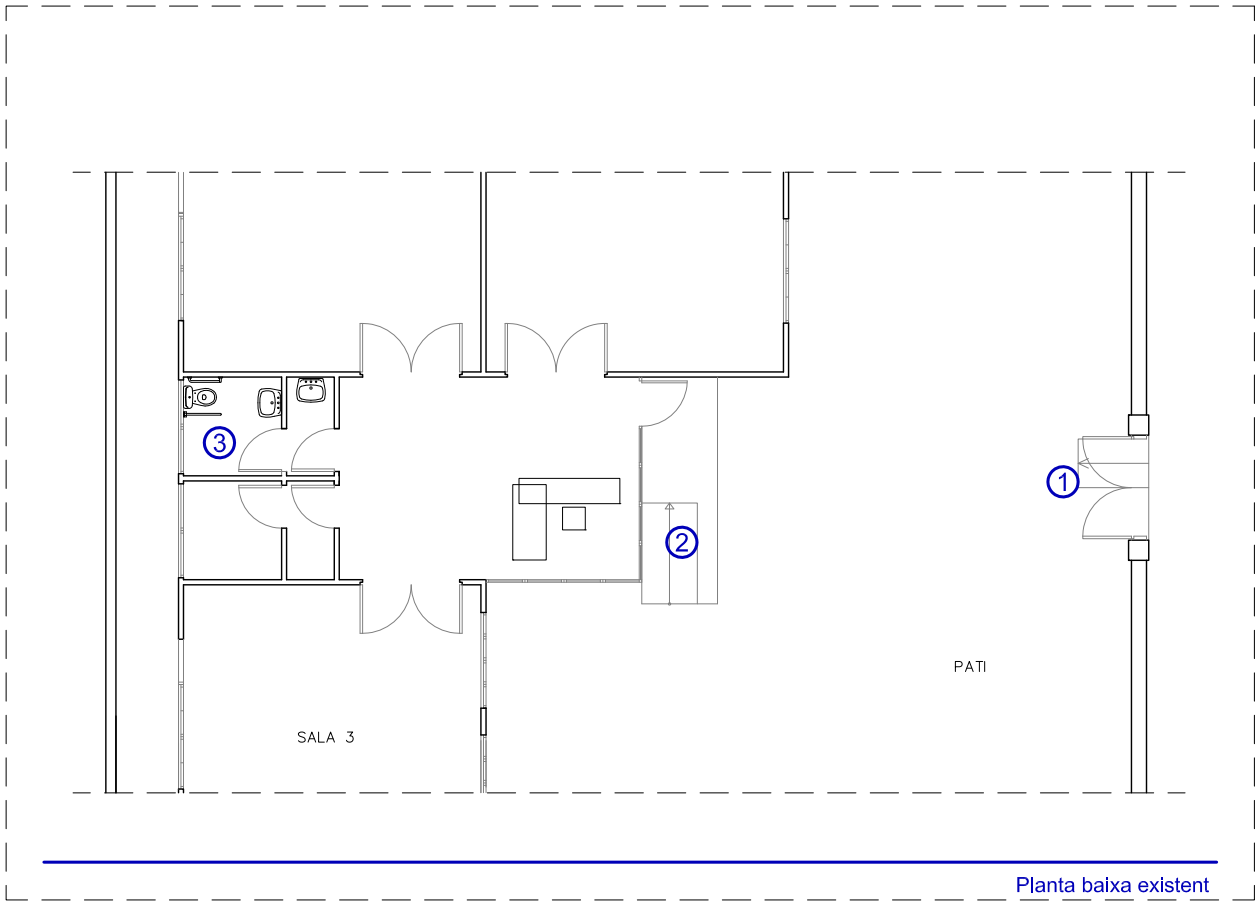


Planta baixa existent

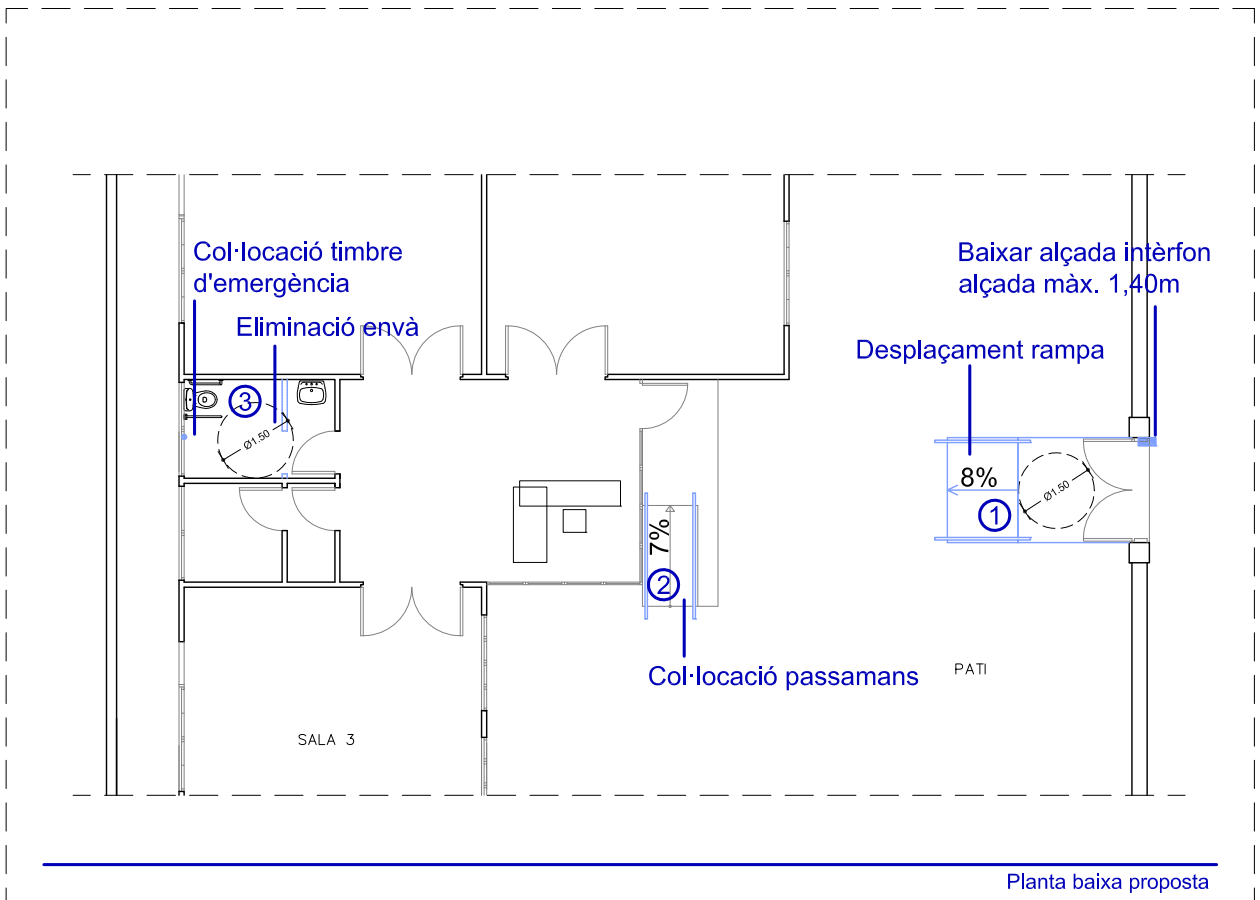


Planta baixa proposta

PALMA	CASAL JOVES MIGJORN	54
Proposta general	Plantes: Baixa	E: 1/150



Planta baixa existent



Planta baixa proposta

VALORACIÓ**EDIFICI: CASAL JOVES MIGJORN**

Aquests preus fan referència a la base de dades de preus estimatius d'elements d'intervenció per a l'elaboració de valoracions estimatives per a la supressió de barreres arquitectòniques en els equipaments públics municipals.

Capítol 03 Rampes

Codi	Descripció del concepte	Amid.	Preu partida	Total
			Eu.	Eu.
E.03.01	M2. de rampa a l'exterior per desnivells de 10 - 50 cm., incloses les obres prèvies.	6,00	447,87	2.687,25
E.03.05	MI. de barana d'acer inoxidable per a rampa a l'exterior.	7,00	223,94	1.567,56
E.03.13	M2. enderroc de rampa	2,00	106,76	213,52
Total capítol 03			4.468,33 €	

Capítol 07 Cambres Higièniques

Codi	Descripció del concepte	Amid.	Preu partida	Total
			Eu.	Eu.
E.07.31	Unitat de supressió d'aparells existents. Incloses les obres prèvies i les instal.lacions.	1,00	311,02	311,02
Total capítol 07			311,02 €	

Capítol 12 Obres de redistribució

Codi	Descripció del concepte	Amid.	Preu partida	Total
			Eu.	Eu.
E.12.11	MI. d'enderrocs d'envans, de 3 ml. d'altura. Inclosos els acabats posteriors.	2,00	223,94	447,87
Total capítol 12			447,87 €	

Capítol 16 Instal.lacions auditives

Codi	Descripció del concepte	Amid.	Preu partida	Total
			Eu.	Eu.
E.16.02	Unitat de desplaçament de porter automàtic	1,00	186,90	186,90
Total capítol 16			186,90 €	