

DIAGNÒSTIC D'ACCESSIBILITAT

EDIFICI: MUSEU MOLÍ D'EN GARLETA

53

ESTUDI

A

IDENTIFICACIÓ

Ús **Cultural**
Nº de Plantes **P. Baixa**
Adreça **c/ Molí d'en Garleta**
Municipi **Palma**



DIAGNÒSTIC

Accessible Parc. Accessible Practicable No accessible
Altres: Edifici derruït En obres Tancat

GRAU INTERVENCIÓ

Nivell 1 (0-10.000€) Nivell 2 (10.000-100.000€) Nivell 3 (100.000-1.000.000€) Nivell 4 (No valorats)

SITUACIÓ ACTUAL

El Museu està situat al carrer Molí d'en Garleta, al barri d'Es Jonquet. Gaudeix d'una localització privilegiada respecte a les vistes, però complicada respecte a la mobilitat.

L'anàlisi s'ha realitzat a partir de la visita a les instal·lacions, i també a partir de la documentació gràfica facilitada per l'ajuntament

L'edifici es desenvolupa en planta baixa, en dos edificis. El primer, més petit, estava concebut com a barra de bar aprofitant l'espai assoliat exterior com a terrassa. Disposa de serveis higiènics, i és aquesta lúnica funció assignada avui en dia.

L'altre edifici és pròpiament el museu, l'espai expositiu. El seu interior es complexe en quant a itineraris, doncs la planta baixa es desenvolupa a diferents alçades. Originàriament es podia accedir a la coberta de l'edifici a través d'una escaleta, però avui en dia romanen clausurades.

VALORACIÓ

Eu.

Aparells Elevadors	40.308,68
Esglaons	42,85
Senyalització tàtil	358,02
Cambres higièniques	2.239,37
Portes	559,84
Obres de Redistribució	4.478,74
Passamans	1.567,56
Total	49.555,07
Imprevistos 10% total	4.955,51

Pressupost d'Execució Material 54.510,58 €

SITUACIÓ ACTUAL I PROPOSTA

Planta baixa:

Accesos:

A l'edifici del museu s'accedeix a través d'una rampa que desembarca al nivell del carrer. Té una longitud de 5m, i una amplada major de 3m. El seu pendent és d'aproximadament el 7%, i no va equipada amb baranes ni passamans.

A l'entrada del museu hi ha un graó d'uns 10cm, seguits d'un portó obert durant l'horari d'atenció de l'edifici, i una porta amb un ample de pas de 0,85m. L'edifici està identificat al costat de la porta d'entrada. Hi ha una taula d'atenció a 0,85m d'alçada, que permet l'aproximació lateral.

Per accedir a l'edifici de bar, cal superar una altra rampa descendent, de 3,70m de llargada, amb amplada major de 3m i pendent aproximada del 7%.

L'accés a aquest edifici en desús es fa únicament per utilitzar els serveis higiènics, però cal demanar la clau a la recepció de l'altre edifici. L'entrada és un envà metàl·lic amb una petita porta al centre. La porta fa 0,70m d'ample, 1,90 d'alçada, i el marc inferior 15cm. L'envà metàl·lic es pot obrir des de dins, deixant el pas totalment lliure per accedir.

Proposem eliminar el graó d'accés al museu executant un axamfranament de la pedra. Proposem perforar una nova porta a l'envà metàl·lic de l'edifici de bar que tingui 0,80m de pas lliure, una alçada de 2,00m, i cap travesser inferior. Recomanem instal·lar passamans a un dels costats de les rampes. Recomanem que l'entrada als serveis higiènics sigui lliure, sense haver de demanar-ne la clau.

Comunicació horitzontal:

L'espai expositiu consta d'itineraris amples i informació disponible a diverses alçades, incloent panells amb possibilitat d'aproximació frontal. Una part del museu es troba a un nivell més enfonsat que la resta d'estances. S'hi accedeix a través d'una escala que descendeix 7 graons en un tram inclinat (2) i un recte (5). Seguint l'itinerari s'arriba a la zona d'administració del museu, a la qual s'accedeix a través d'una nova escala que ascendeix 7 graons en dos trams rectes.

Ambdues escales tenen graons amb 0,18m d'alçada i 0,27m d'estesa. Disposen de passamà a 0,90m d'alçada a un dels costats, i d'il·luminació de balissament a cada graó.

FOTOS



Accés al museu



Accés al bar



Àrea expositiva



Estretament al centre del molí

SITUACIÓ ACTUAL I PROPOSTA

El mobiliari a la zona administrativa està ben ordenat i permet passos amples. Inclou seients amb recolza-braços. Hi ha dues zones amb estretaments de 0,70m. Un d'ells és expositiu, i l'altre de magatzem.

Proposem la instal·lació d'un elevador per donar accés a l'àrea enfonsada del museu, que tingui una cabina de 1,40m x 1,10m amb un passamà a 0,90m d'alçada. Els comandaments es situaran a una alçada d'entre 1,00m i 1,40m i seran en alt-relleu.

Proposem la instal·lació de passamans continus a ambdós costats, prolongats 0,25m a l'inici i acabament de cada escala. Cal instal·lar una franja d'adhesius a cada graó per millorar-ne la detecció, que contrasti amb el color del paviment. No recomanem la modificació de les alçades de l'escala a 0,16m donat que ens trobem a un edifici històric, i tenint en compte que s'instal·larà un elevador com a mitjà alternatiu.

Proposem l'ampliació del pas estret de la zona expositiva que dona accés al centre de l'antic molí, doncs entenem què es un espai fonamental per a completar l'experiència educativa. Es recomana habilitar l'accés a la zona administrativa sense necessitat d'usar les escales.

Serveis higiènics

Els serveis higiènics disposen d'una cabina adaptada, de 1,80m x 1,50m, amb una porta de 0,90m d'amplada i manivela tipus palanca. La cabina té l'inodor ubicat al centre de la mateixa, i no permet cap aproximació lateral a persones usuàries de cadira de rodes. Disposa d'una barra de recolzament fixa a un dels costats, i no hi ha cap botó d'avís en cas d'emergència.

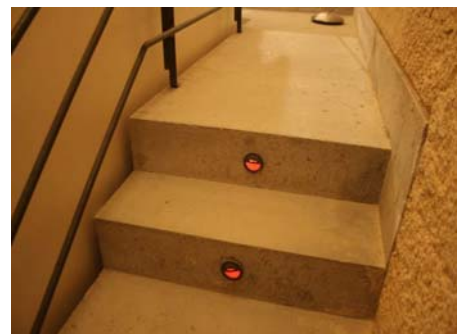
Els lavabos dels serveis higiènics es troben a 0,90m d'alçada i deixen 0,70m lliures a sota per a l'aproximació frontal. No hi ha cap mirall, i els mecanismes de l'aixeta són de rosca.

Proposem modificar la cabina adaptada per a que permeti una aproximació lateral de 0,80m, i que disposi d'una barra de recolzament addicional i abatible al costat de la transferència. Cal instal·lar un pulsador d'avís en cas d'emergència i situar-lo a la paret de l'espai de transferència. A més, la porta ha d'obrir cap enfora per permetre l'espai de maniobra a l'interior (diàmetre 1,50m). Proposem substituir les aixetes per altres tipus monomando. Recomanem la instal·lació d'almenys un mirall a 0,90m d'alçada i senyalitzar, a dins de l'edifici del museu, l'existència dels serveis higiènics.

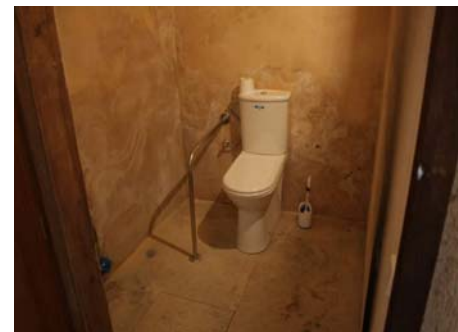
FOTOS



Escales a àrea enfonsada



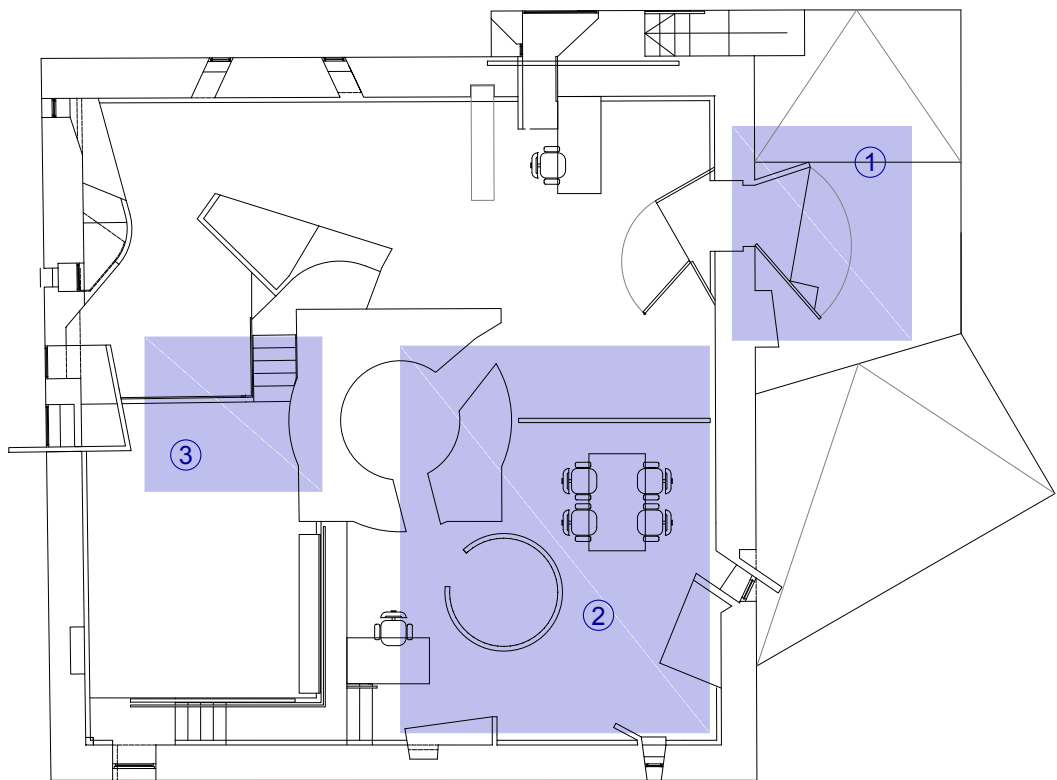
Detall il·luminació i barana



Cabina adaptada



Rentamans dels serveis higiènics



Planta baixa existent

PALMA

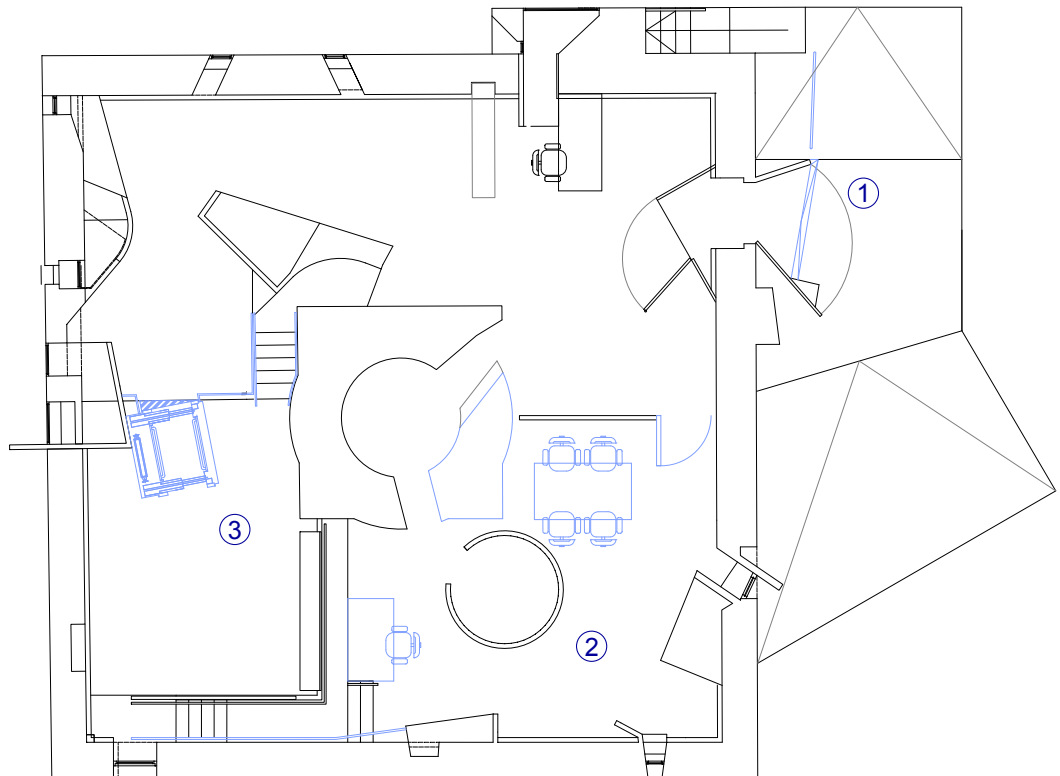
MUSEU MOLÍ D'EN GARLETA

53

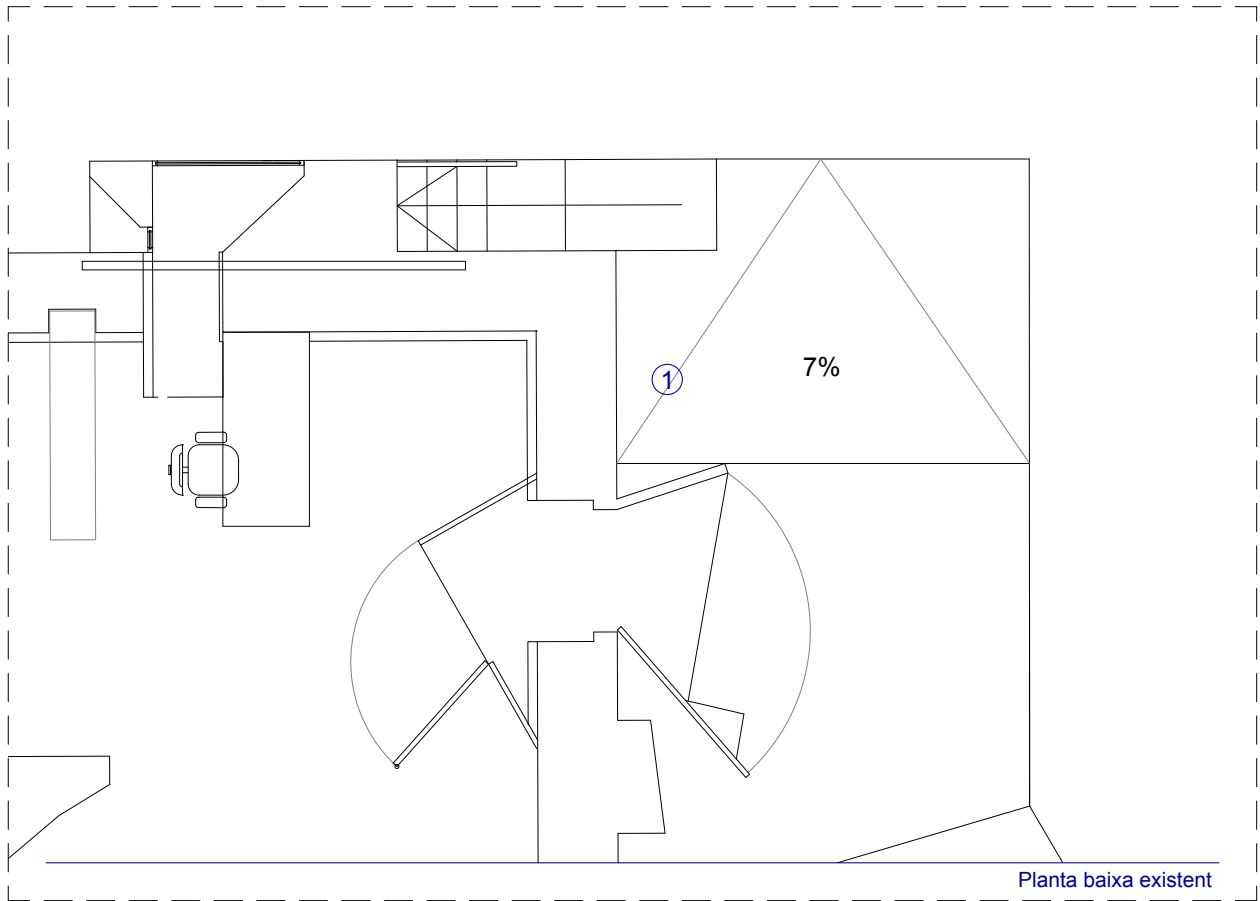
Àmbits d'actuació

Planta baixa

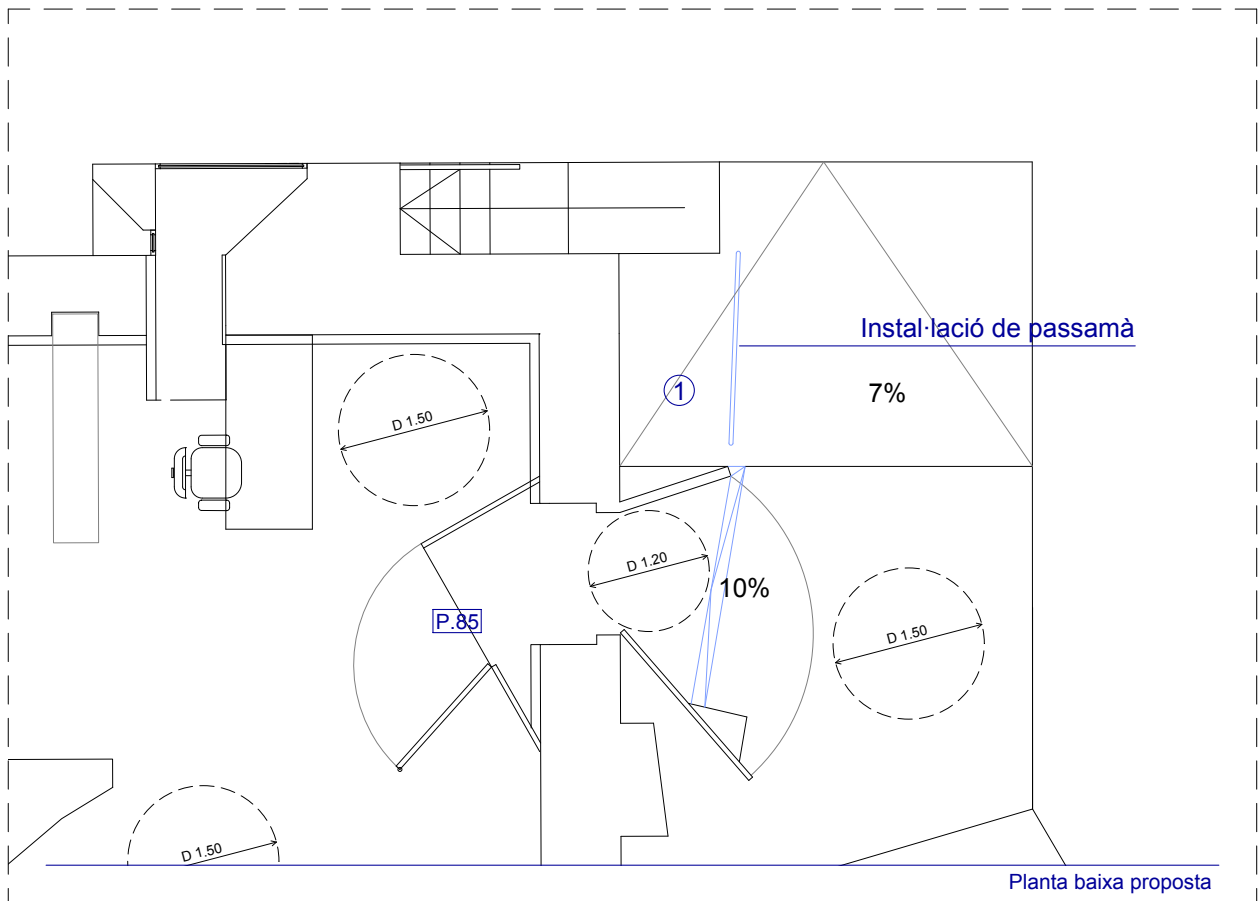
E: 1/150



Planta baixa proposta

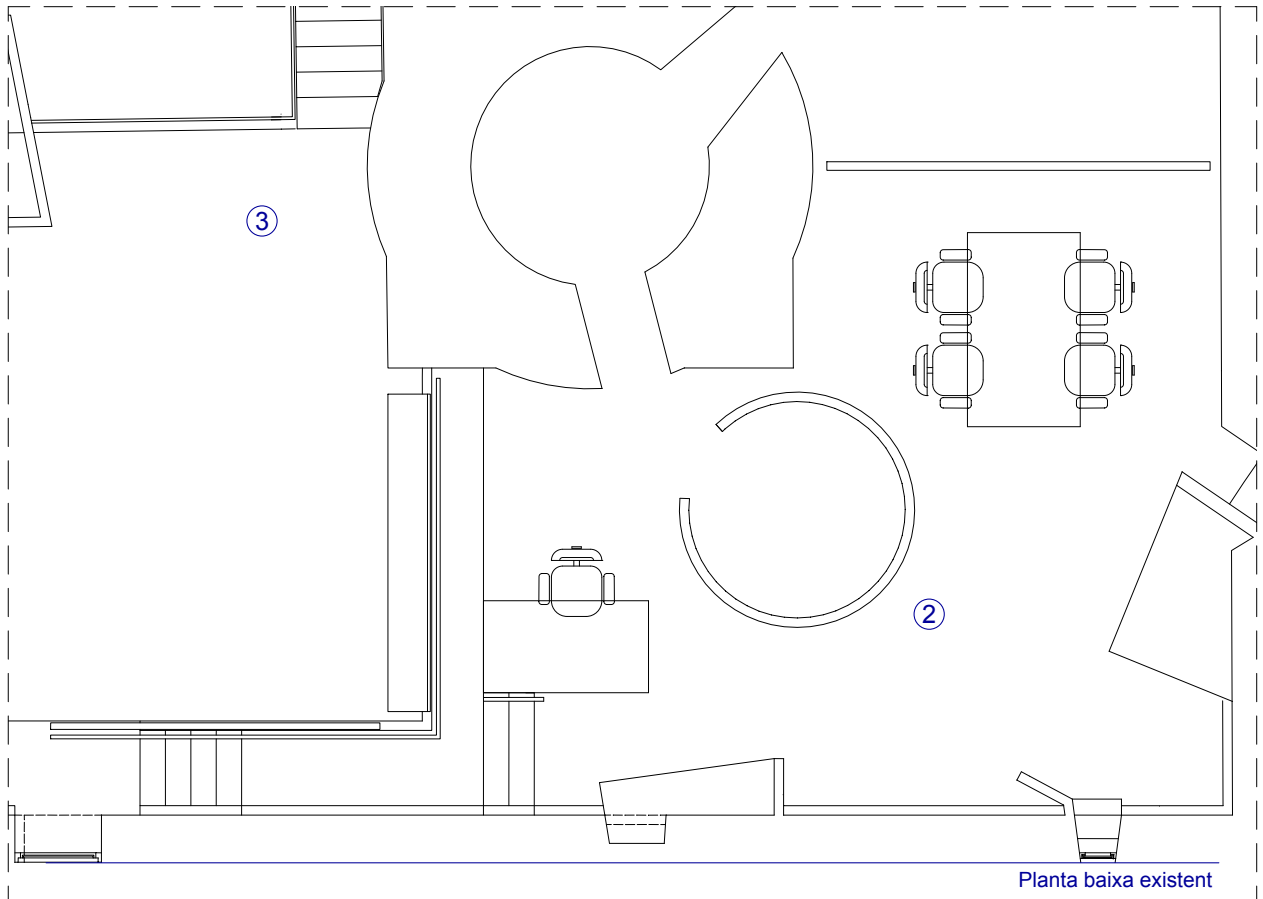


Planta baixa existent

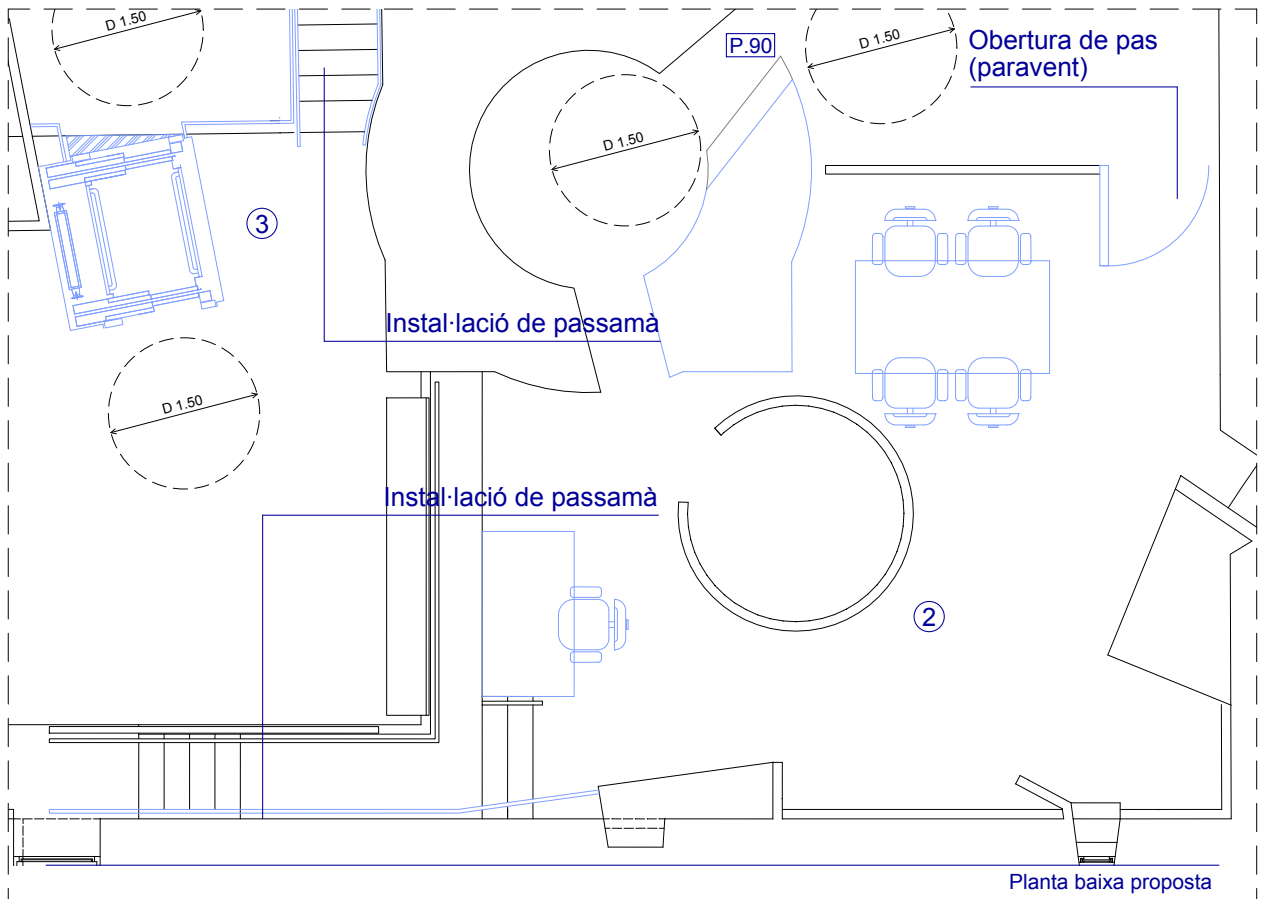


Planta baixa proposta

PALMA	MUSEU MOLÍ D'EN GARLETA	53
Existent i proposta 1	Planta baixa	E: 1/75



Planta baixa existent



Planta baixa proposta

PALMA	MUSEU MOLÍ D'EN GARLETA	53
Existent i proposta 2 i 3	Planta baixa	E: 1/75

VALORACIÓ**EDIFICI: MUSEU MOLÍ D'EN GARLETA**

Aquests preus fan referència a la base de dades de preus estimatius d'elements d'intervenció per a l'elaboració de valoracions estimatives per a la supressió de barreres arquitectòniques en els equipaments públics municipals.

Capítol 01 Aparells elevadors

Codi	Descripció del concepte	Amid.	Preu partida	Total
			Eu.	Eu.
E.01.01	Unitat d'ascensor, 1.10 x 1.40 m., adaptat, per 2 nivells, portes a un costat, construït a l'interior de l'edifici,			
			Total capítol 01	40.308,68 €

Capítol 05 Esglons

Codi	Descripció del concepte	Amid.	Preu partida	Total
			Eu.	Eu.
E.05.07	MI. adaptació d'esglao existent.	2,00	21,43	42,85
			Total capítol 05	42,85 €

Capítol 06 Senyalització tàctil

Codi	Descripció del concepte	Amid.	Preu partida	Total
			Eu.	Eu.
E.06.03	MI. d'abuixardat d'esteses d'escala.	14,00	25,57	358,02
			Total capítol 06	358,02 €

Capítol 07 Cambres Higièniques

Codi	Descripció del concepte	Amid.	Preu partida	Total
			Eu.	Eu.
E.07.05	Unitat d'adaptació d'un lavabo existent, inclosa la modificació instal·lacions.	1,00	2.239,37	2.239,37
			Total capítol 07	2.239,37 €

Capítol 08 Portes

Codi	Descripció del concepte	Amid.	Preu partida	Total
			Eu.	Eu.
E.08.01	Unitat de porta metàl·lica de tanca existent. Incloues la col.locació i les obres prèvies.	1,00	559,84	559,84
			Total capítol 08	559,84 €

Capítol 12 Obres de redistribució

Codi	Descripció del concepte	Amid.	Preu partida	Total
			Eu.	Eu.
E.12.08	M2. d'ampliació de superfície de distribuïdor. Incloues els acabats i les obres prèvies.	2,00	2.239,37	4.478,74
			Total capítol 12	4.478,74 €

Capítol 13 Passamans

Codi	Descripció del concepte	Amid.	Preu partida	Total
			Eu.	Eu.
E.13.02	MI. de passamà metàl·lic empotrat al terra o al paviment.	20,00	78,38	1.567,56
			Total capítol 13	1.567,56 €