

IDENTIFICACIÓ

Ús **Serveis Socials**
 Nº de Plantes **P. Baixa**
 Adreça **c/ de la Mar, 22**
 Municipi **Palma**



DIAGNÒSTIC

Accessible Parc. Accessible Practicable No accessible
 Altres: Edifici derruït En obres Tancat

GRAU INTERVENCIÓ

Nivell 1 (0-10.000€) Nivell 2 (10.000-100.000€) Nivell 3 (100.000-1.000.000€) Nivell 4 (No valorats)

SITUACIÓ ACTUAL

Els Serveis Socials Llonja es situen al carrer de la Mar, al centre històric.

L'anàlisi s'ha realitzat a partir de la visita a les instal·lacions i de la documentació gràfica facilitada per l'ajuntament.

L'edifici consta d'una única sala, d'uns 40 m2 en total, utilitzada per a activitats de formació i reeducació. Es tracta d'un immoble antic, i el seu interior no permet massa redistribucions d'envans.

L'accés es realitza directament des del carrer de la Mar, i les instal·lacions disposen d'un nucli de serveis higiènics.

VALORACIÓ

Eu.

Cambres higièniques	5.374,49
Portes	1.231,65
Total	6.606,14
Imprevistos 10% total	660,61

Pressupost d'Execució Material 7.266,76 €

SITUACIÓ ACTUAL I PROPOSTA

FOTOS

Planta baixa

Accés:

L'entrada al local es produeix directament des del carrer: travessant una reixa extensible de seguretat es pot arribar a la porta d'accés que consta de un parell de portes de doble fulla, de 0,70m d'amplada cadascuna d'elles. El primer parell de portes són de seguretat, i romanen obertes mentre hi ha activitat al local. El segon parell de portes són pròpiament les d'accés, i disposen de mecanismes tipus palanca.

La reixa externa de seguretat deixa a terra uns passadors mòbils a tot l'ample de pas, que provoquen un ressalt de 8cm.

Hi ha una diferència de nivell entre el carrer i l'interior del local d'uns 10cm, resoltos amb una rampa d'1,75m de largada i un 10% de pendent. Es situa entre la reixa externa i les dobles portes.

A l'exterior, al costat de la porta d'entrada, hi ha un cartell identificatiu.

Proposem substituir la segona porta doble per una altra que tingui, com a mínim, una fulla de 0,80m d'amplada. Proposem que els passadors mòbils de la reixa externa romanguin retirats durant l'horari d'activitats del centre. Cal assegurar també i que el primer parell de portes (les de seguretat) romanguin completament obertes en aquest mateix horari. Recomanem la instal·lació d'una porta d'obertura automàtica per a l'accés del local. Aquesta seria millor solució que la proposada abans, ja que l'espai d'interacció exterior amb la porta d'entrada té un 5% de pendent.

Comunicació horitzontal:

La planta consisteix a una sola sala d'activitats, amb un petit apartat al fons, separat amb un envà. No hi ha cap porta (excepte la dels serveis higiènics), i els amplex de pas són generosos. El mobiliari es reorganitza en funció de cada activitat, i les taules permeten l'aproximació frontal sense cap entrebanc.

Hi ha una pissarra per a les activitats situada a 1,60m d'alçada.

Recomanem col·locar una altra pissarra a una alçada de 1,00m per permetre als nens d'estatura reduïda que en puguin fer ús amb comoditat.



Accés a l'edifici



Passador i rampa



Dobles portes



Sala interior

SITUACIÓ ACTUAL I PROPOSTA

FOTOS

Serveis higiènics

Els serveis higiènics consisteixen a una única cabina amb inodor i rentamans, no adaptada. no disposen de cap cabina adaptada. Aquest nucli de serveis higiènics té unes dimensions d'1,00m x 2,20m, i donada la seva ubicació, té poques possibilitats d'ésser ampliat.

Proposem la construcció d'una nova cabina adaptada (a l'apartat del fons) que permeti inscriure un cercle de 1,50m de diàmetre al seu interior, i una aproximació lateral de 0,80m a l'inodor, i que disposi de barres de recolzament, una que sigui abatible al costat de la transferència. Cal instal·lar un pulsador d'avís en cas d'emergència i situar-lo a la paret de l'espai de transferència. Cal instal·lar a l'interior de la cabina un rentamans a 0,80m d'alçada, que permeti l'aproximació frontal. Recomanem la instal·lació d'almenys un mirall a 0,90m d'alçada. Recomanem senyalitzar l'existència dels serveis higiènics adaptats.



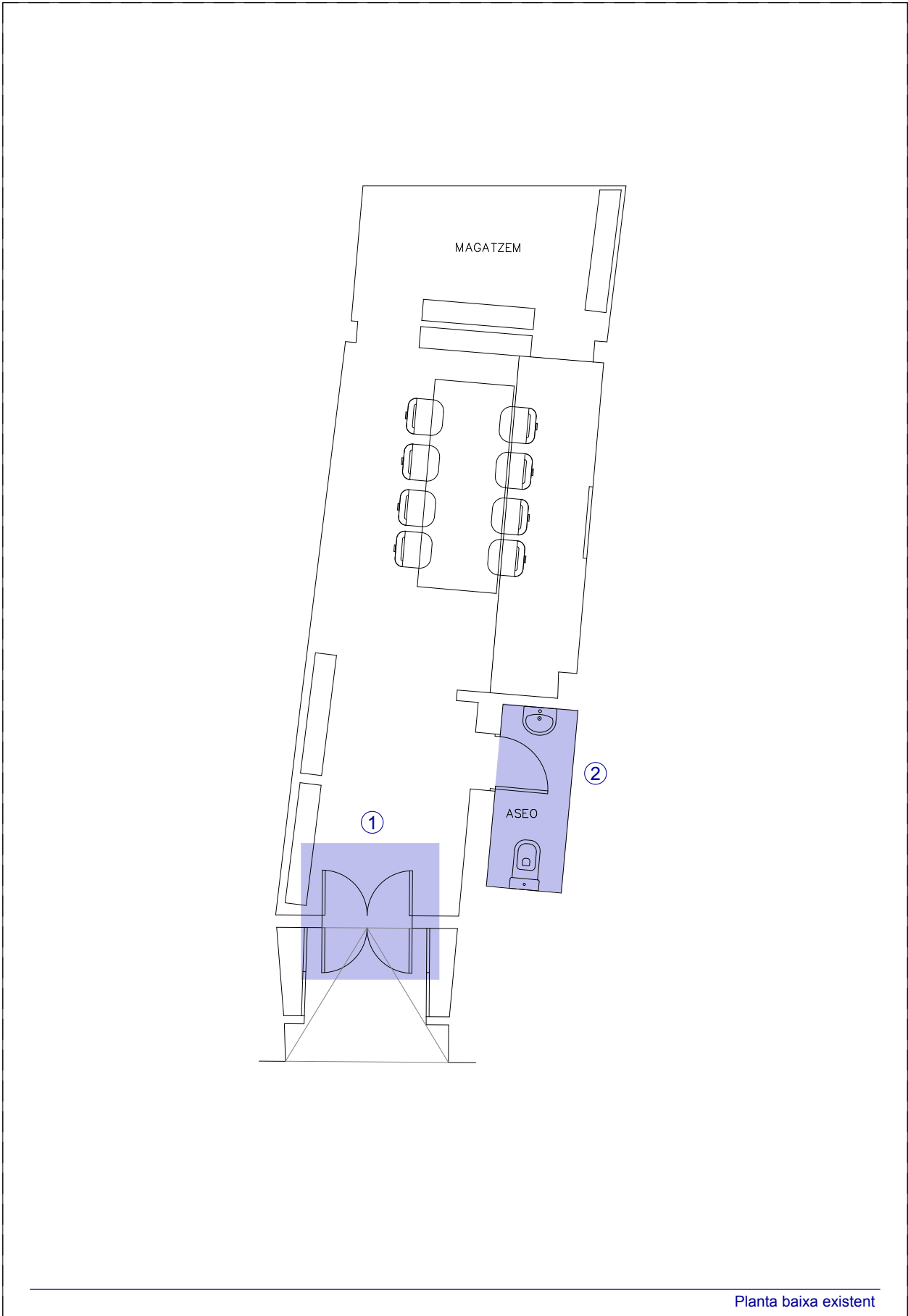
Entrada i rentamans



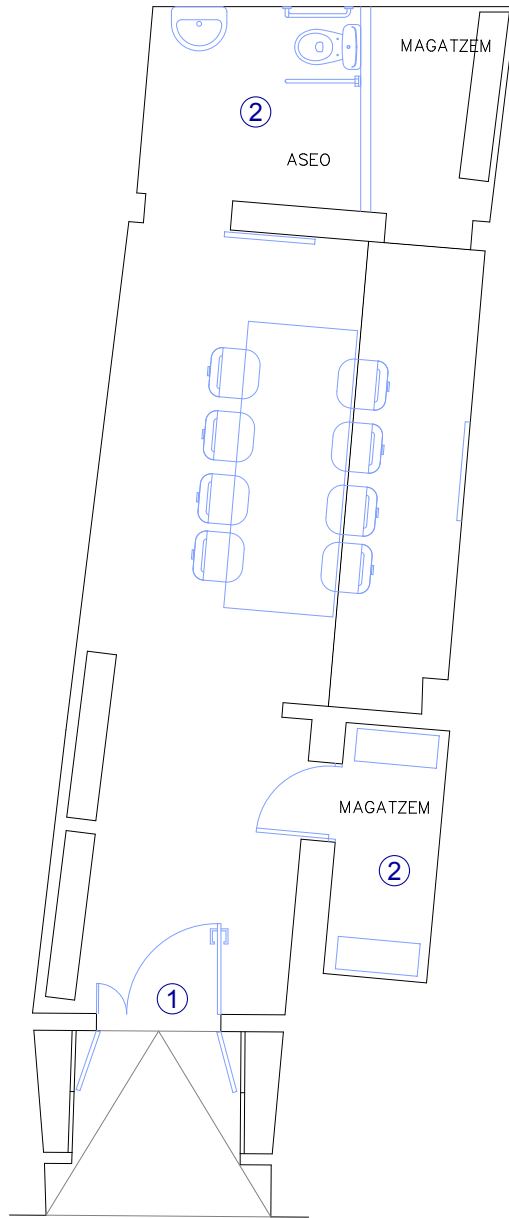
Àrea d'inodor



Espai proposat per a reubicació

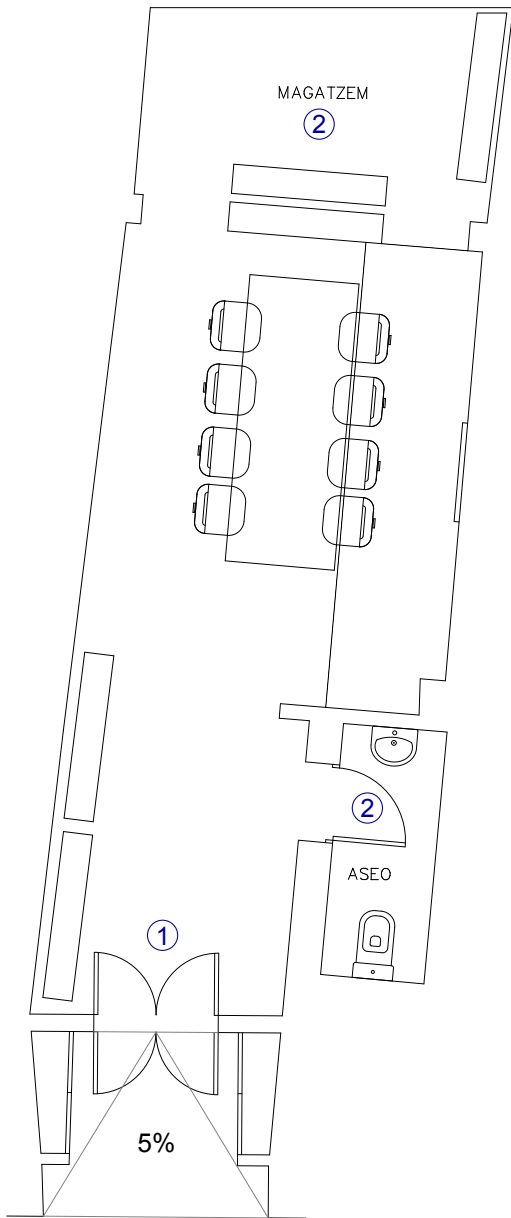


PALMA	Serveis Socials Llonja	43
Àmbits d'actuació	Planta baixa	E: 1/75

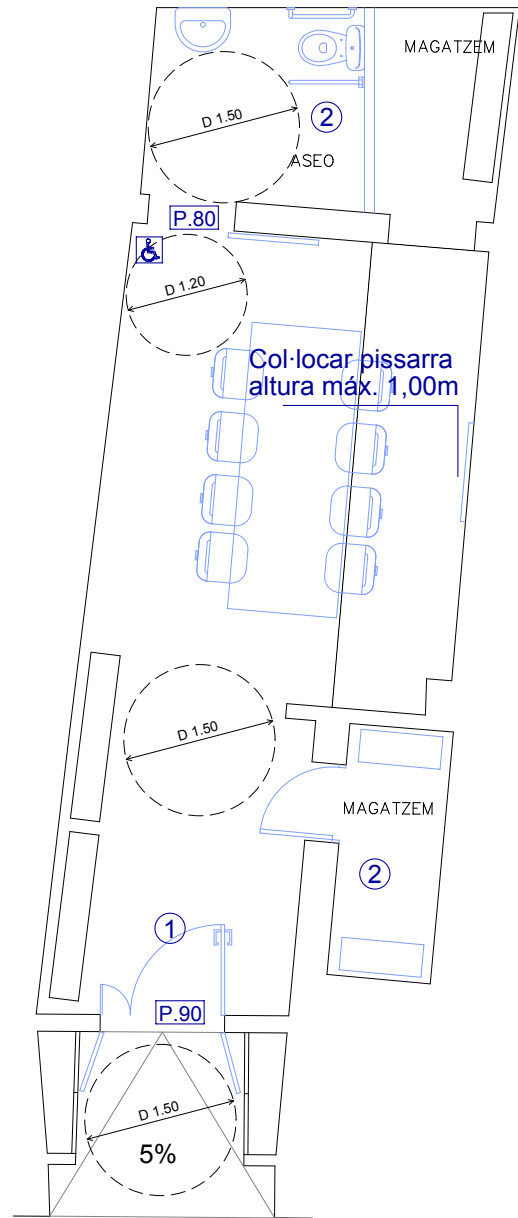


Planta baixa proposta

PALMA	Serveis Socials Llonja	43
Proposta general	Planta baixa	E: 1/75



Planta baixa existent



Planta baixa proposta

Aquests preus fan referència a la base de dades de preus estimatius d'elements d'intervenció per a l'elaboració de valoracions estimatives per a la supressió de barreres arquitectòniques en els

Capítol 07 Cambres Higieniques

Codi	Descripció del concepte	Amid.	Preu partida	Total
			Eu.	Eu.
E.07.02	Unitat de bany adaptat, 1.65 x 2.25 m., incloses les obres prèvies i les instal·lacions.	1,00	5.374,49	5.374,49
			Total capítol 07	5.374,49 €

Capítol 08 Portes

Codi	Descripció del concepte	Amid.	Preu partida	Total
			Eu.	Eu.
E.08.06	Unitat de porta d'entrada de 90 cm. d'amplada. Incloses la col.locació i les obres prèvies.	1,00	1.231,65	1.231,65
			Total capítol 08	1.231,65 €