

IDENTIFICACIÓ

Ús **Serveis socials**
 N° de Plantes **P. Baixa**
 Adreça **c/ Soldat Soberats Antolí, 27**
 Municipi **Palma**



DIAGNÒSTIC

Accessible Parc. Accessible Practicable No accessible
 Altres: Edifici derruït En obres Tancat

GRAU INTERVENCIÓ

Nivell 1 (0-10.000€) Nivell 2 (10.000-100.000€) Nivell 3 (100.000-1.000.000€) Nivell 4 (No valorats)

SITUACIÓ ACTUAL

El local està situat al carrer Soldat Soberats Antolí, al barri de s'Escorxador. .

L'anàlisi s'ha realitzat a partir de la visita a les instal·lacions i amb la documentació gràfica facilitada per l'ajuntament de Palma.

L'edifici es desenvolupa totalment a planta baixa, i compta amb recepció, sales d'entrevistes, zona administrativa i un nucli de serveis higiènics.

Els serveis socials d'aquest centre, seran traslladats a una nova ubicació amb imminència.

VALORACIÓ

Eu.

Cambres higièniques	5.374,49
Portes	2.380,37
Obres de Redistribució	1.343,62
Senyalització visual	79,43

Total	9.177,91
-------	-----------------

Imprevistos 10% total	917,79
-----------------------	--------

Pressupost d'Execució Material	10.095,70 €
---------------------------------------	--------------------

SITUACIÓ ACTUAL I PROPOSTA

FOTOS

Planta baixa

Accés:

Al recinte s'accedeix a través d'una porta amb una fulla de 0,95m d'ample i mecanisme tipus palanca. L'espai d'escombratge de la porta es situa sobre un pla inclinat del 3% de pendent, amb un ressalt arrodonit d'1cm. El pla inclinat es troba encaixat en un ample de 1,00m.

Disposa d'un cartell identificatiu a l'exterior de l'edifici situat a una alçada de 2,20m

Proposem reubicar el cartell identificatiu per situar-lo a una alçada d'1,50m des del terra, per que estigui a una alçada llegible segons la grandària de la lletra.

Proposem canviar el sentit d'obertura de la porta, per a què no envaeixi l'àmbit d'accés. Cal reubicar la màquina de l'aire acondicionat del costat per a permetre l'espai de maniobra exterior (1,50m de diàmetre) necessari per a l'accés.

Recomanem la instal·lació d'una porta d'obertura automàtica per a l'accés del local. Aquesta seria millor solució que la proposada abans, ja que l'espai d'interacció exterior amb la porta d'entrada té un 3% de pendent.

Atenció al públic:

L'atenció al públic es realitza a una taula que requereix d'aproximació frontal. El tauler es situa a 0,75m d'alçada, deixant un espai lliure a sota de 0,70m d'alçada i 0,20m de profunditat.

Proposem substituir la taula d'atenció al públic per una altra que permeti l'aproximació frontal a tothom. Ha de deixar a sota un espai lliure de 0,70m d'alçada i 0,50m de profunditat com a mínim.

Comunicació horitzontal:

A la planta baixa hi han un total de 5 sales d'entrevistes, totes elles amb portes de 0,80m d'ample i mecanismes tipus palanca.

La porta a la zona administrativa té 0,76m de pas lliure. Aquesta zona disposa d'una sala de reunions i del nucli de serveis higiènics, ambdós amb portes de doble fulla, de 0,50m d'ample cadascuna d'elles. A l'interior, no hi han cartells identificatius de les diferents estances.



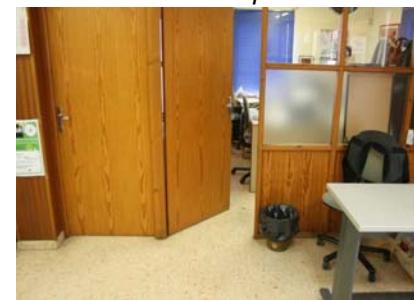
Accés a l'edifici



Pla inclinat a la porta



Atenció al públic



Entrada a sales d'entrevistes

SITUACIÓ ACTUAL I PROPOSTA

La zona administrativa i les sales de reunions de la banda nord tenen una gran quantitat de mobiliari, el què provoca estretaments de pas inferiors a 0,80m en diversos punts.

Proposem ampliar la porta de pas a la zona administrativa per una altra que tingui 0,80m d'ample de pas i mecanisme d'obertura tipus palanca. Proposem substituir les portes dobles de 0,50m d'ample de fulla per altres d'una sola fulla que abasteixi tot l'ample, també amb mecanismes d'obertura tipus palanca.

Proposem reubicar o prescindir del mobiliari innecessari, de manera que a les sales interiors hi hagin amples de pas majors a 0,90m i almenys un espai de maniobra de 1,50m d'ample. (No pressupostat)

Recomanem la instal·lació de cartells identificadors a la dreta de la porta de cada estança.

Serveis higiènics:

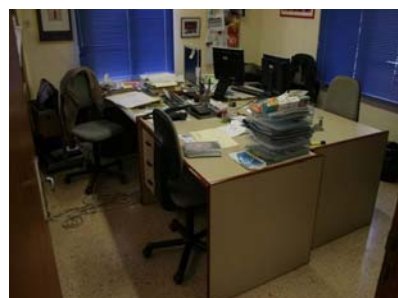
Els serveis higiènics no disposen de cap cabina adaptada. L'entrada es realitza a través d'una porta doble 0,50m d'amplada cadascuna. La porta dona pas a un corredor molt estret i dos grups de serveis higiènics: un és una cabina amb rentamans, bidet i dutxa (elevada 8cm respecte de la resta del terra), i l'altre disposa de dues cabines d'inodor amb rentamans a l'exterior. Tots ells aconsegueixen una funció secundària de magatzem, dificultant-ne el pas i l'ús.

Proposem la modificació de les dues cabines actuals per fer-ne una única cabina adaptada, que permeti inscriure un cercle de 1,50m de diàmetre al seu interior, i una aproximació lateral de 0,80m a l'inodor, i que disposi de barres de recolzament, una que sigui abatible al costat de la transferència. Cal instal·lar un pulsador d'avís en cas d'emergència i situar-lo a la paret de l'espai de transferència. Cal instal·lar a l'interior de la cabina un rentamans a 0,80m d'alçada, que permeti l'aproximació frontal. Cal treure els objectes i materials emmagatzemats als serveis higiènics.

Recomanem la instal·lació d'almenys un mirall a 0,90m d'alçada. Recomanem senyalitzar l'existència dels serveis higiènics adaptats almenys a la zona de recepció.

Recomanem modificar el grup de serveis higiènics amb dutxa per fer-la accessible. Cal fer el plat de dutxa a nivell, instal·lar una cadira plegable que permeti l'aproximació amb 0,80m al seu costat, i eliminar els aparells sanitaris actuals per permetre l'existència d'un espai de maniobra d'almenys 1,20m de diàmetre.

FOTOS



Acumulació de mobiliari



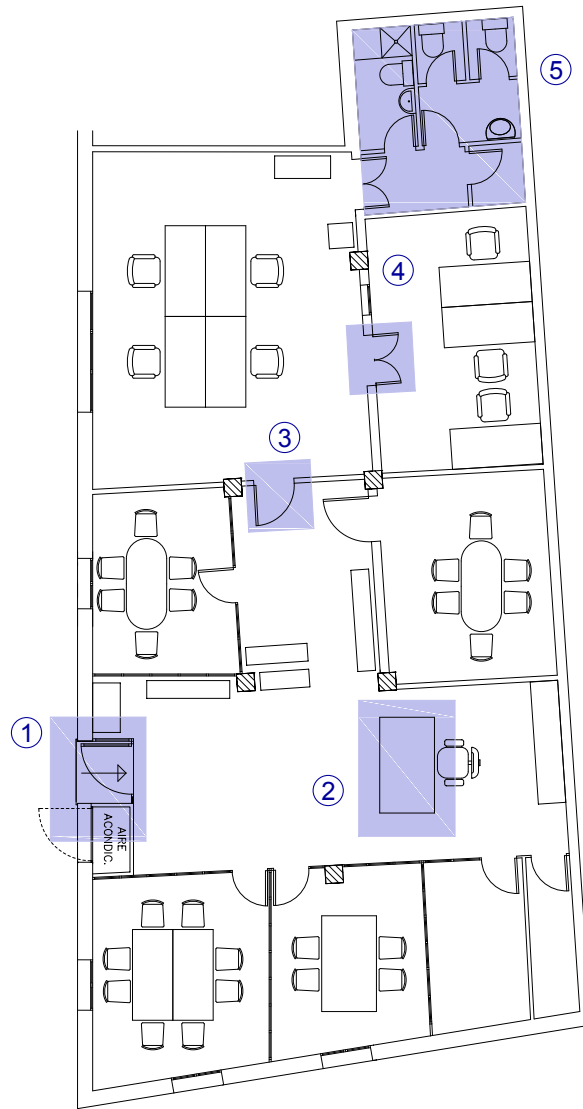
Portes a serveis higiènics



Emmagatzematge als lavabos

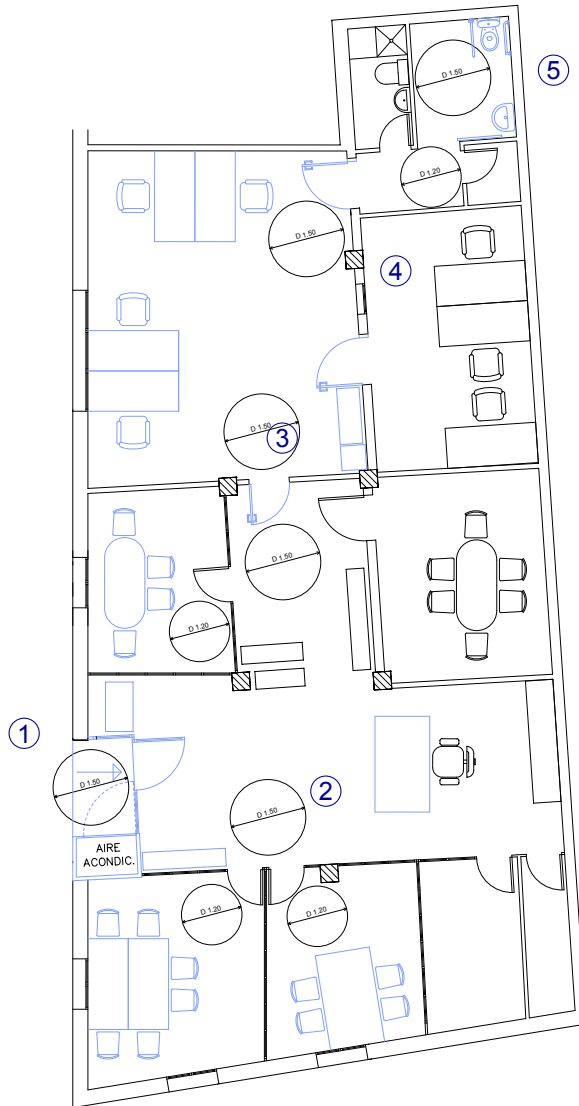


Serveis higiènics amb dutxa



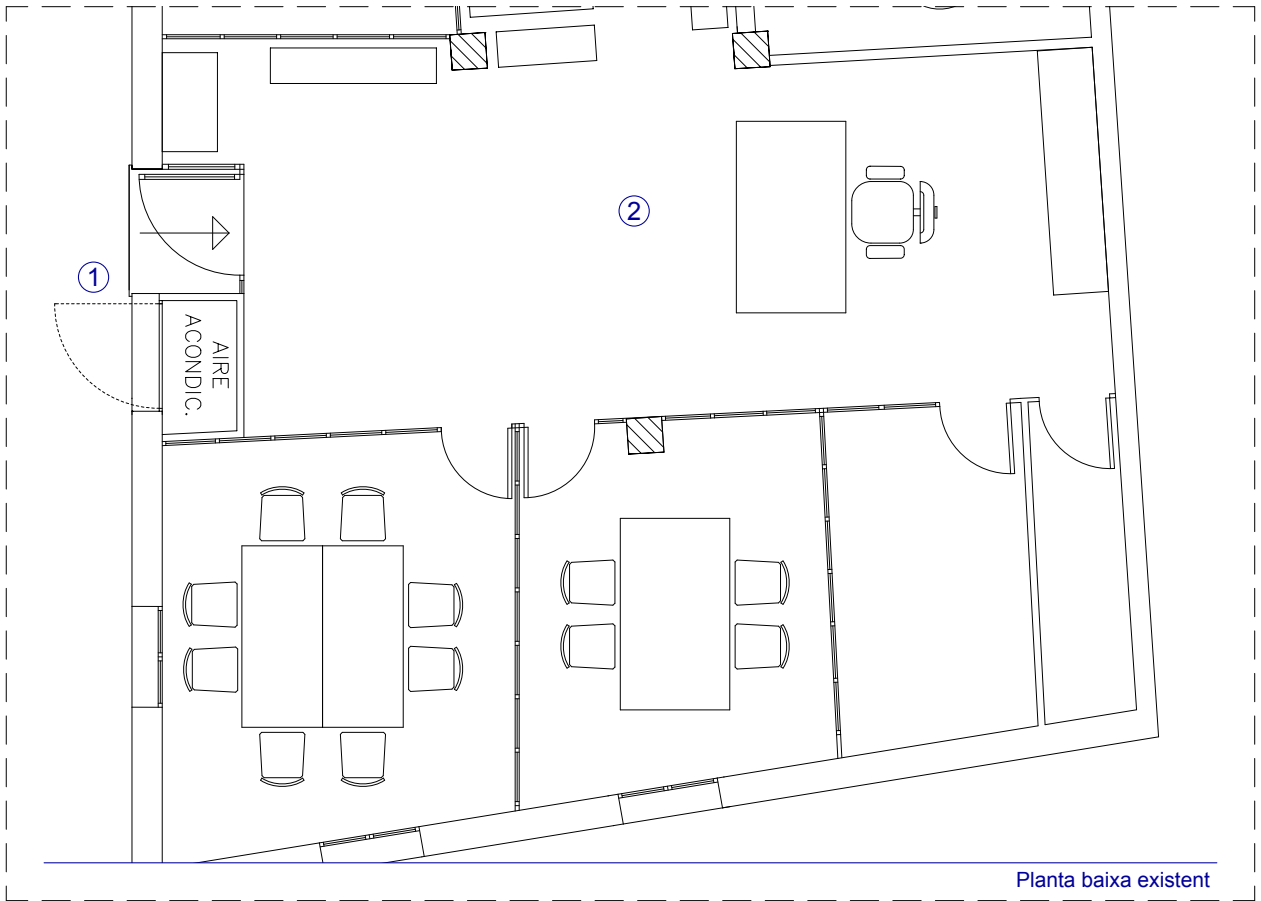
Planta baixa existent

PALMA	Serveis Socials Nord 1	40
Àmbits d'actuació	Plantes: Baixa	E: 1/150

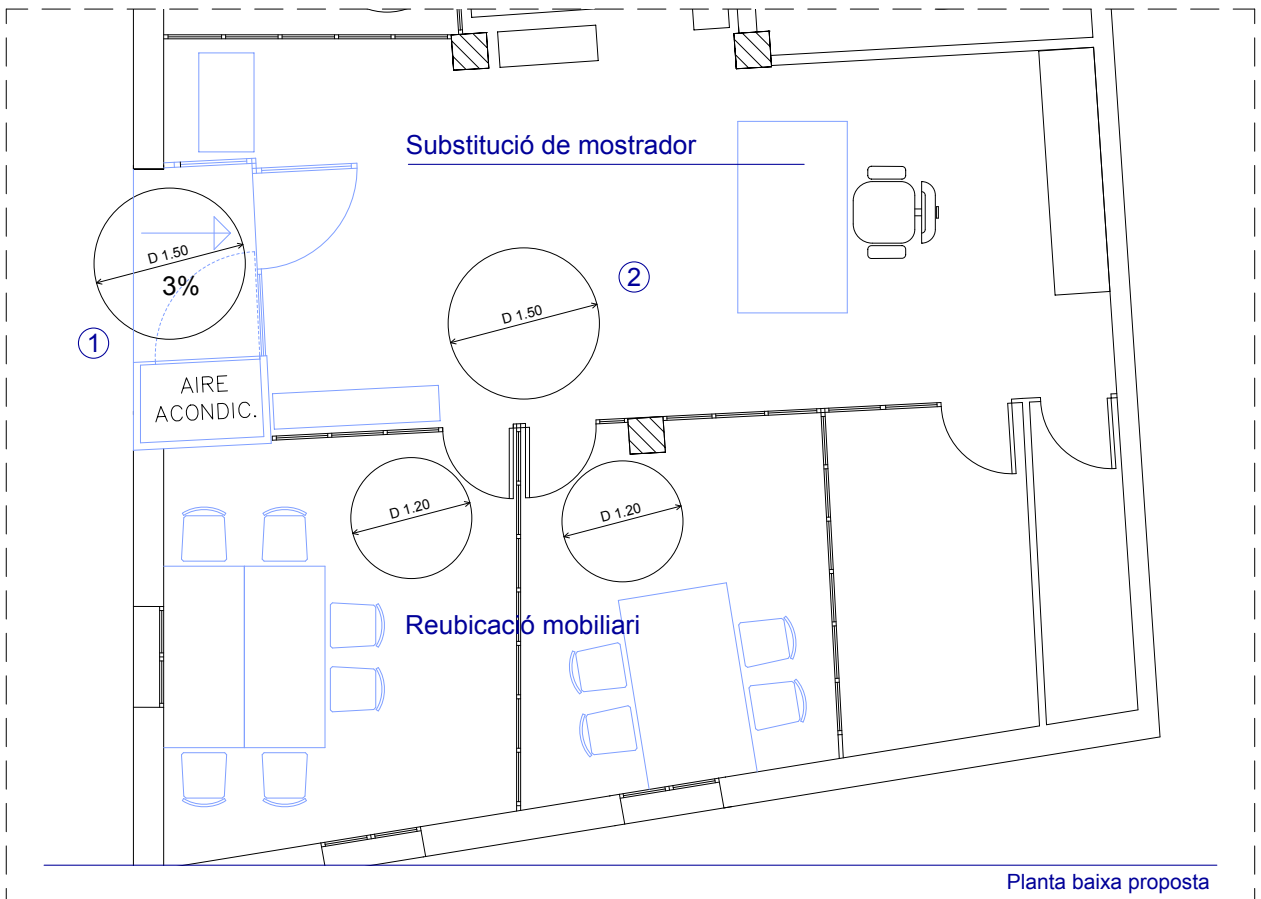


Planta baixa proposta

PALMA	Serveis Socials Nord 1	40
Proposta general	Plantes: Baixa	E: 1/150

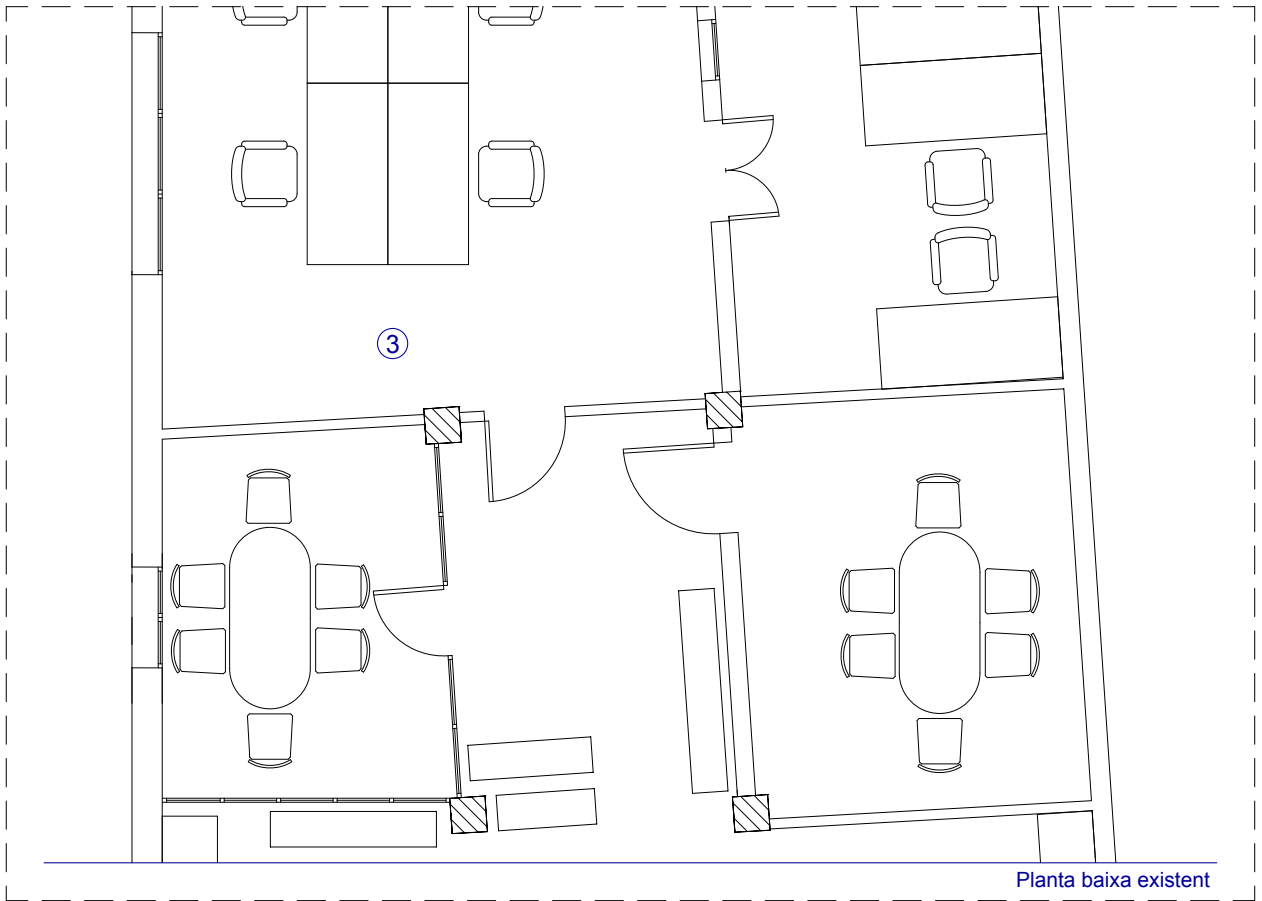


Planta baixa existent

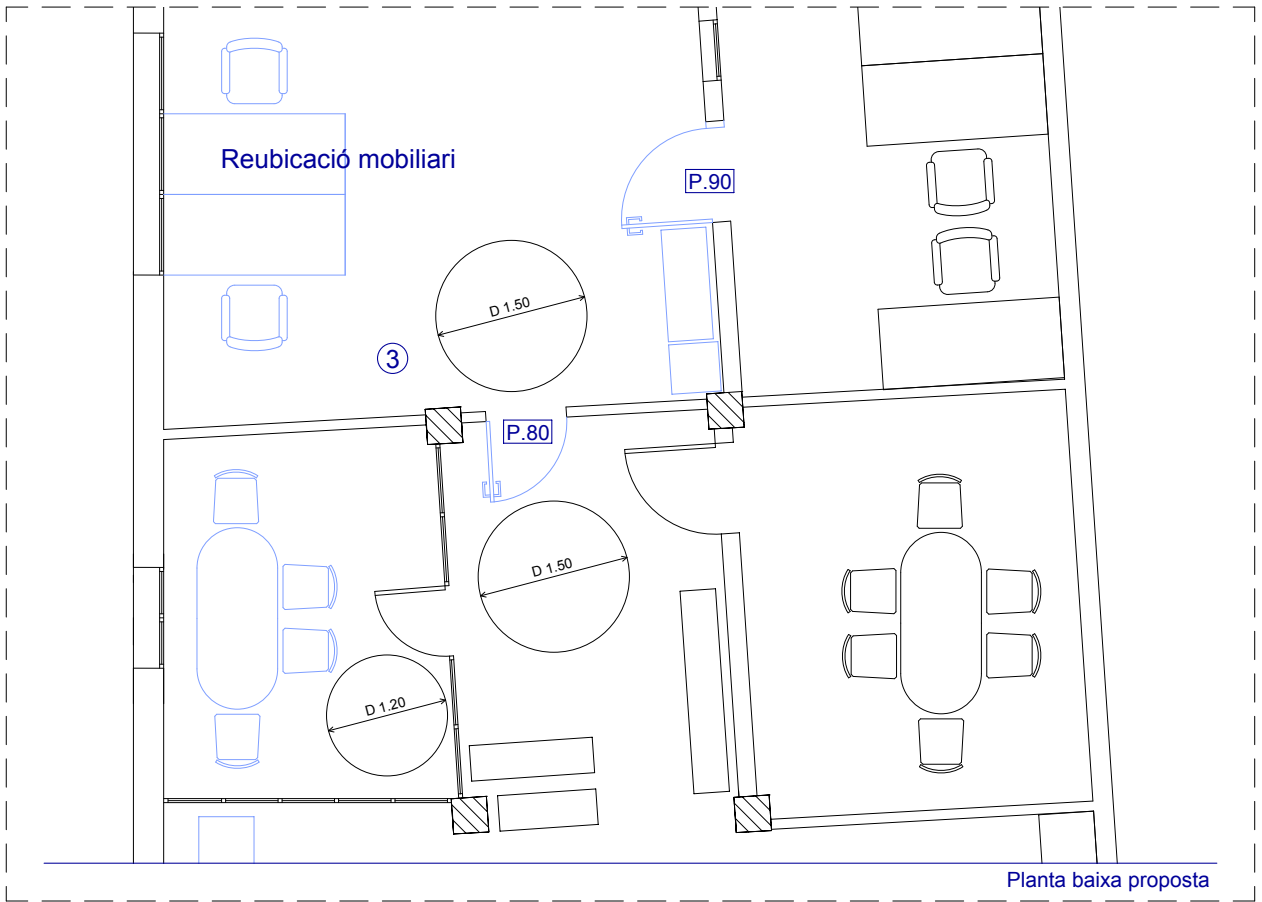


Planta baixa proposta

PALMA	Serveis Socials Nord 1	40
Existent i proposta 1 i 2	Planta: Baixa	E: 1/75

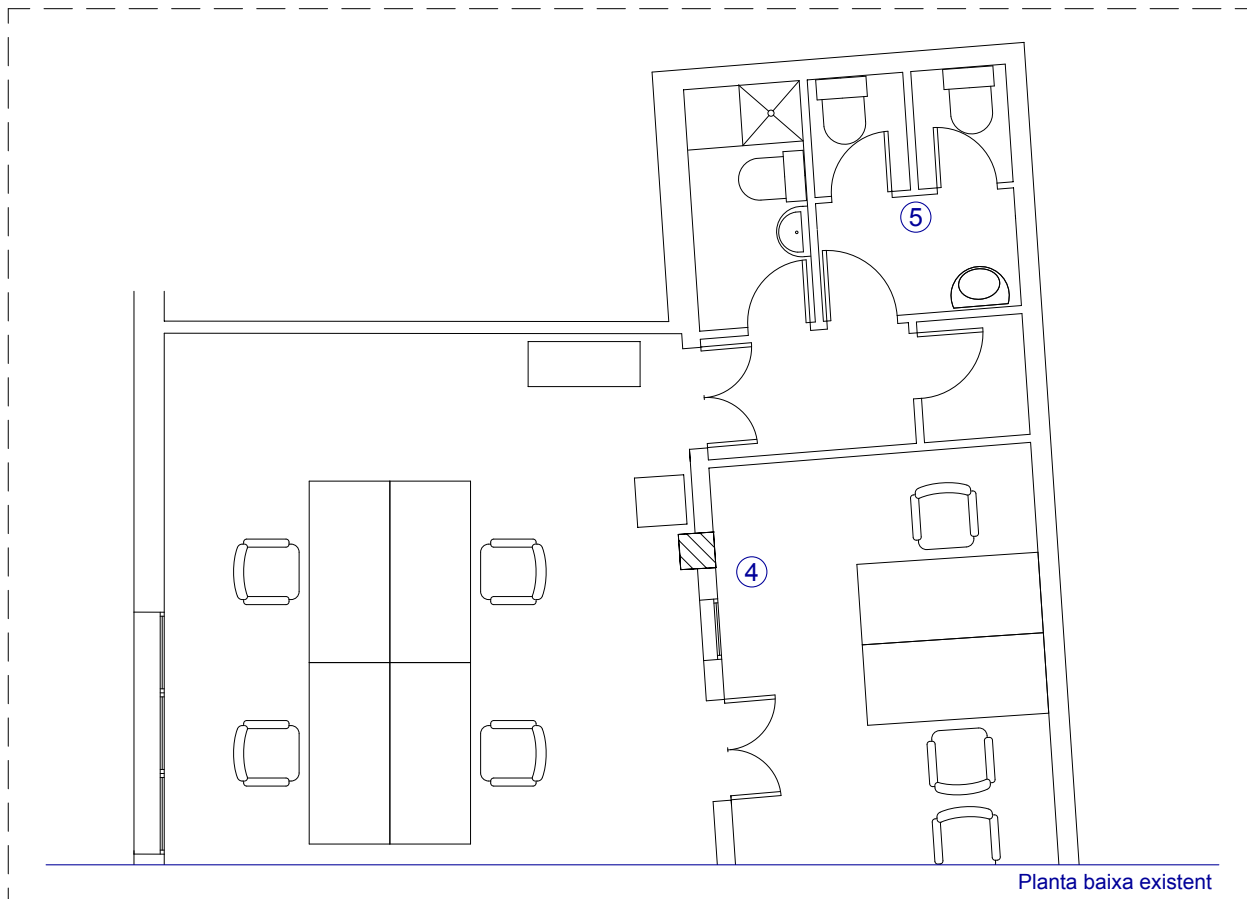


Planta baixa existent

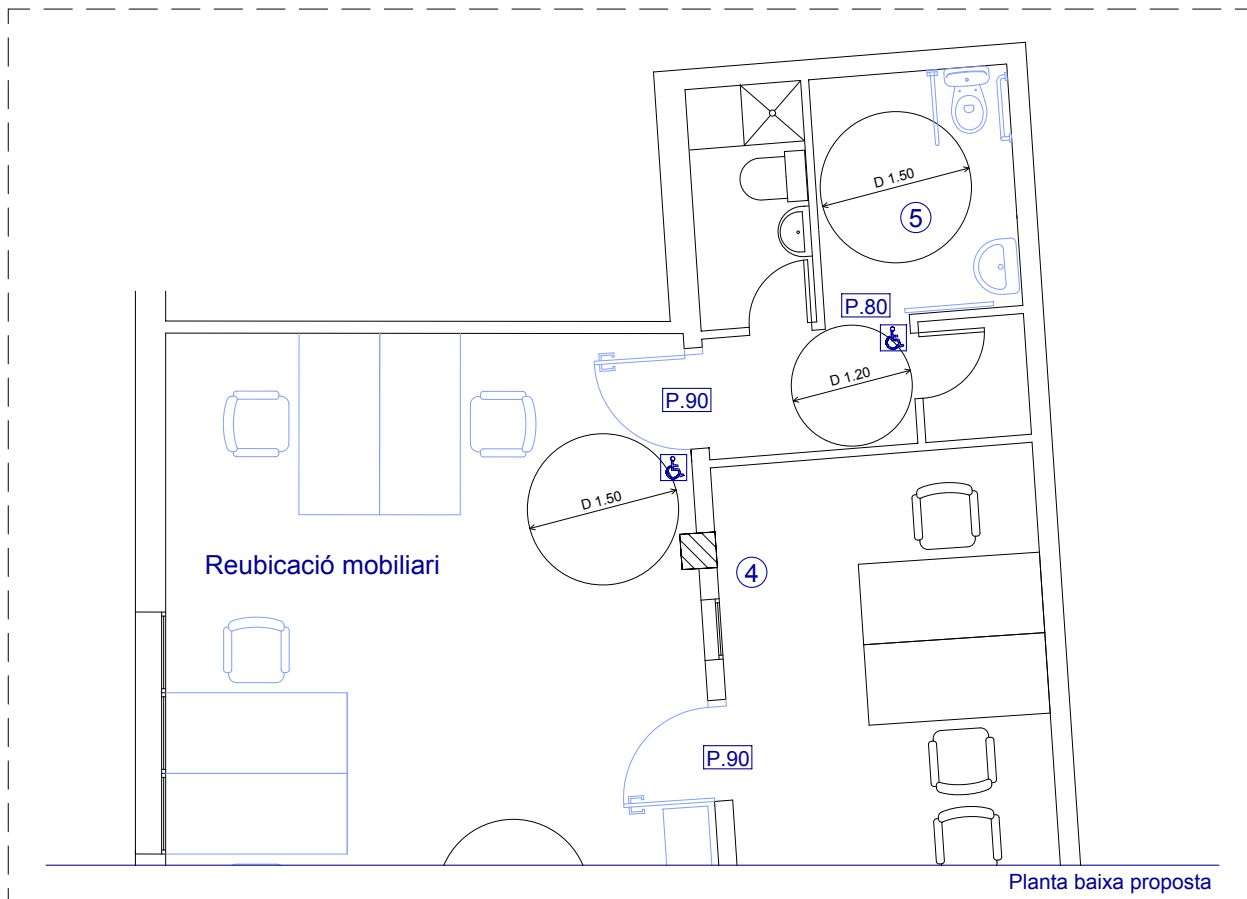


Planta baixa proposta

<p>PALMA</p>	<p>Serveis Socials Nord 1</p>	<p>40</p>
<p>Existent i proposta 3</p>	<p>Planta: Baixa</p>	<p>E: 1/75</p>



Planta baixa existent



Planta baixa proposta

PALMA	Serveis Socials Nord 1	40
Existent i proposta 4 i 5	Planta: Baixa	E: 1/75

VALORACIÓ**EDIFICI: S.S. NORD 1**

Aquests preus fan referència a la base de dades de preus estimatius d'elements d'intervenció per a l'elaboració de valoracions estimatives per a la supressió de barreres arquitectòniques en els equipaments públics municipals.

Capítol 07 Cambres Higièniques

Codi	Descripció del concepte	Amid.	Preu partida	Total
			Eu.	Eu.
E.07.02	Unitat de bany adaptat, 1.65 x 2.25 m., incloses les obres prèvies i les instal·lacions.	1,00	5.374,49	5.374,49
Total capítol 07			5.374,49 €	

Capítol 08 Portes

Codi	Descripció del concepte	Amid.	Preu partida	Total
			Eu.	Eu.
E.08.10	Unitat de porta interior de 90 cm. d'amplada. Incloses la col·locació i les obres prèvies.	2,00	671,81	1.343,62
E.08.18	Ampliació/Reubicació de portes existents. Incloses la col·locació i les obres prèvies.	1,00	1.036,75	1.036,75
Total capítol 08			2.380,37 €	

Capítol 12 Obres de redistribució

Codi	Descripció del concepte	Amid.	Preu partida	Total
			Eu.	Eu.
E.12.05	Substitució de taula d'atenció. (Qualitat similar a l'existent)	1,00	447,87	447,87
E.12.19	Unitat ampliació entrada/pas edifici. Inclosos els acabats i les obres prèvies.	1,00	895,75	895,75
Total capítol 12			1.343,62 €	

Capítol 14 Senyalització visual

Codi	Descripció del concepte	Amid.	Preu partida	Total
			Eu.	Eu.
E.14.06	Un. Suministre i col·locació de rètol informatiu cromàticament contrastat i en Braille.	1,00	79,43	79,43
Total capítol 14			79,43 €	