

## IDENTIFICACIÓ

Ús **Serveis Socials**  
 Nº de Plantes **P. Baixa**  
 Adreça **c/ Cuba, 6**  
 Municipi **Palma**



## DIAGNÒSTIC

Accessible  Parc. Accessible  Practicable  No accessible   
 Altres: Edifici derruït  En obres  Tancat

## GRAU INTERVENCIÓ

Nivell 1  (0-10.000€) Nivell 2  (10.000-100.000€) Nivell 3  (100.000-1.000.000€) Nivell 4  (No valorats)

## SITUACIÓ ACTUAL

El Centre està situat al Carrer de Cuba, a la xona del Portitxol.

L'anàlisi s'ha realitzat a partir de la visita a les instal·lacions i de la documentació gràfica facilitada per l'ajuntament.

L'edifici es desenvolupa en una única planta, a partir de la unió de dos locals preexistents als baixos d'un edifici de vivendes.

Els locals estan units a través d'una nova obertura a paret de 1,17m d'amplada de pas. Un dels locals ha absorbit les dependències del personal (despatxos i serveis higiènics privats), i l'altre local allotja la zona d'atenció al públic: recepció, sala d'entrevistes/reunions, i serveis higiènics públics.

Aparentment el local està habilitant-se des de fa molt poc, i hi han encara mobles per reubicar o per emportar-se. Estàn pendents d'executar tots els elements de rotulació i identificació del local i les seues dependències, tant a la part exterior com a la interior.

## VALORACIÓ

## Eu.

Guals	559,84
Replans	335,91
Senyalització tàtil	244,95
Cambres higièniques	145,14
Obres de Redistribució	447,87
Senyalització visual	308,51
Instal·lacions	186,90
<b>Total</b>	<b>2.229,13</b>
Imprevistos 10% total	222,91

**Pressupost d'Execució Material 2.452,04 €**

## SITUACIÓ ACTUAL I PROPOSTA

## FOTOS

### Planta baixa:

#### **Accés:**

A l'exterior de l'edifici hi ha una plaça d'aparcament per a persones amb mobilitat reduïda. La plaça compta amb senyalització horitzontal i vertical, però no amb un itinerari adaptat fins al nivell de la vorera.

Una vegada a la vorera, l'accés al recinte es realitza a través d'un porto metàl·lic de gran amplitud, obert durant l'horari d'activitat del centre. El recinte també dóna accés a altres edificis, i l'itinerari fins a l'entrada del local es pot realitzar sense cap graó aïllat. Una vegada davant del local, cal ascendir una vorera d'entrada, i hi ha una rampa, unamica més llunyada, que salva aquest desnivell. La rampa té 1,15m d'amplada i 2,70m de longitud, amb un pendent del 6%. Té un replà de 1,15m x 1,05m i no disposa de barana, passamà o sòcol protector.

La porta d'accés principal al local té una amplada de 0'90m, i la secundària és de doble fulla, una de 0,70m d'amplada, i l'altra té 0,40m. Els mecanismes d'obertura són de tipus palanca.

No existeixen cartells identificadors a l'entrada del recinte ni a l'entrada de l'edifici.

*Proposem la construcció d'un gual per a vianants que comuniqui l'aparcament reservat a persones amb mobilitat reduïda amb el nivell de vorera. El front d'aquest gual ha de quedar lliure de cotxes per permetre que hi arribi un itinerari adaptat.*

*Proposem instal·lar cartells que identifiquin el local de Serveis Socials, tant al recinte com a la porta del local, així com la indicació de la direcció a seguir per arribar-hi. Recomanem senyalitzar amb un color amb fort contrast la rampa existent per superar el graó de vorera front al local. Cal ampliar el replà de desembarc de la rampa per permetre inscriure-hi un cercle de 1,50m de diàmetre.*

#### **Atenció al públic:**

A dins el local, hi ha una taula d'atenció amb el taulell situat a 0,80m d'alçada, i un espai lliure a sota que permet l'aproximació frontal, deixant una alçada lliure de 0,70m en tota la seva longitud.



*Aparcament reservat*



*Itinerari al recinte*



*Local i rampa d'accés*



*Porta i zona d'atenció*

## SITUACIÓ ACTUAL I PROPOSTA

## FOTOS

### Circulació horitzontal:

A aquesta planta hi ha la zona de recepció, una àrea de personal amb dos despatxos i serveis higiènics propis, una sala d'entrevistes/reunions, i un nucli de serveis higiènics públic.

Els itineraris interiors tenen bona amplitud, però l'existència de mobiliari excessiu provoca estretaments de pas menors a 0,90m. Totes les portes (excepte les dels serveis higiènics) tenen una amplada de 0,90m i mecanismes de tipus palanca. No hi ha rètols identificadors a cap de les sales.

*Proposem l'eliminació del mobiliari innecessari, així com la substitució de la taula de la sala de reunions per una altra de més petita, per permetre que tothom pugui moure's amb comoditat per les instal·lacions. Hi ha d'haver, com a mínim, un espai de maniobra a cada àmbit, on s'hi pugui inscriure un cercle de 1,50m de diàmetre.*

*Recomanem la identificació de cada sala amb un rètol de colors contrastats.*

### Serveis higiènics:

Existeixen dos nuclis de serveis higiènics al local, un per al personal i l'altre per al públic. El primer no és adaptat, mentre que el públic sí que ho és. Aquest, consisteix a una cabina adaptada, amb una porta corredissa de 0.80m d'ample de pas. Hi ha un rentamans situat a 0,80m d'alçada, que permet l'aproximació frontal. L'espill es situa immediatament a sobre d'aquest rentamans, i l'aixeta té un mecanisme roscat.

L'inodor disposa de barres de recolzament, i d'espai reservat per a la transferència lateral, així com de timbre d'avís d'emergència. El timbre està situat a la paret lateral de l'inodor.

Aquesta cabina adaptada té ús avui en dia de magatzem. Els objectes que s'hi acumulen no permeten que quedi lliure el cercle de 1,50m de diàmetre necessari per a maniobrar amb una cadira de rodes.

*Proposem identificar i retornar l'ús de servei higiènic a aquesta cabina adaptada treient tot el material que s'hi acumula. Cal reubicar el timbre d'emergència per situar-lo a la paret de l'espai reservat per a la transferència, junt a la barra abatible.*

*Proposem substituir l'aixeta existent per una de tipus monomando.*



Corredor cap a serveis higiènics



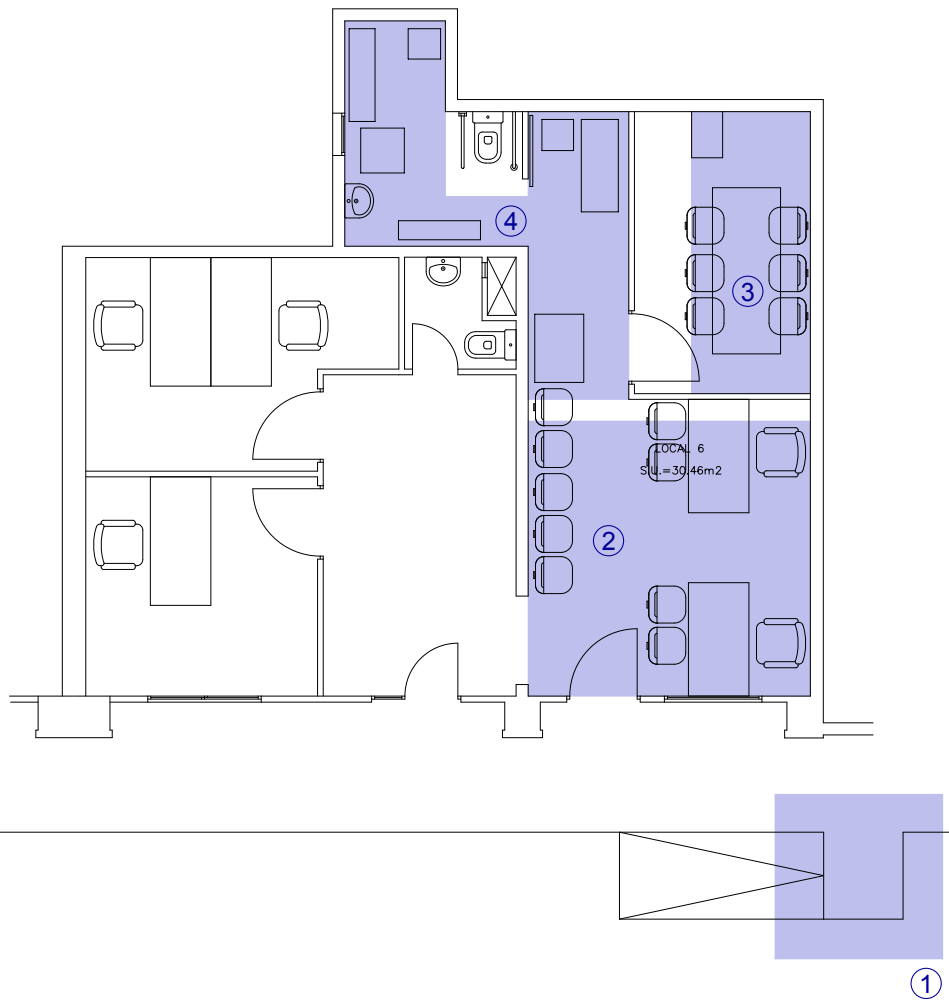
Sala de reunions



Zona de treballadors

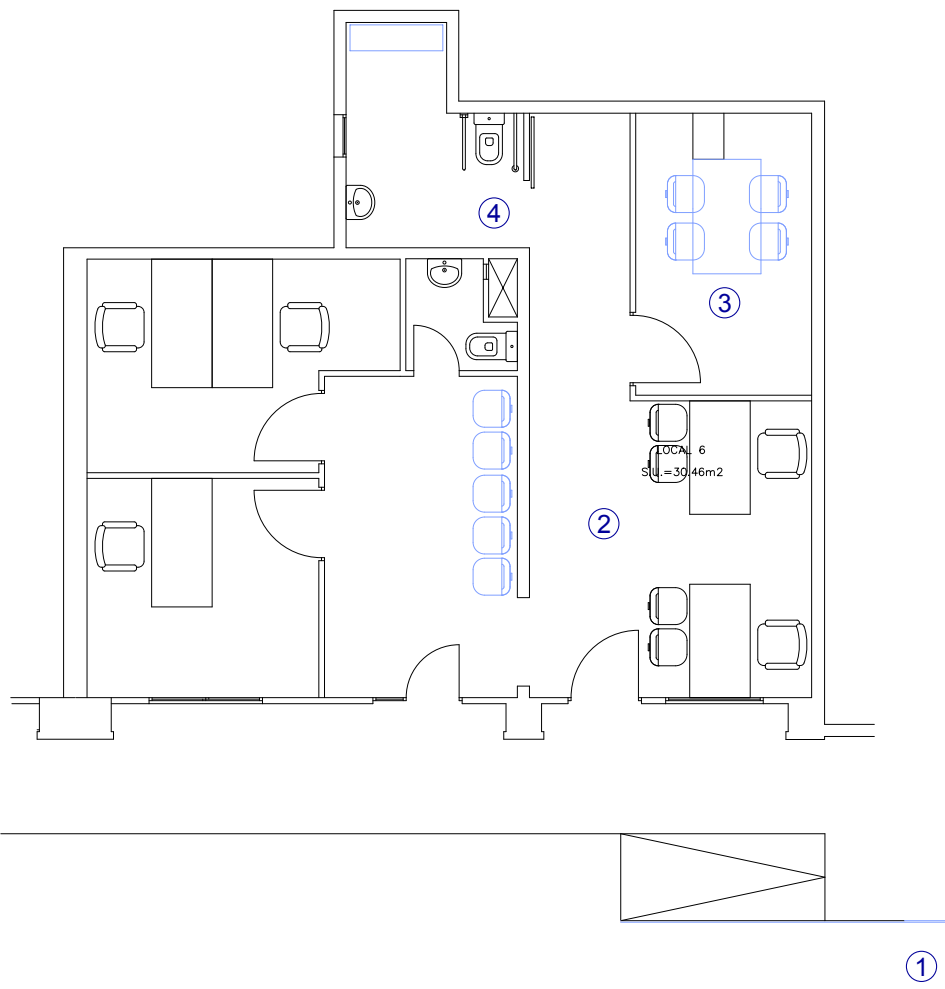


Cabina adaptada



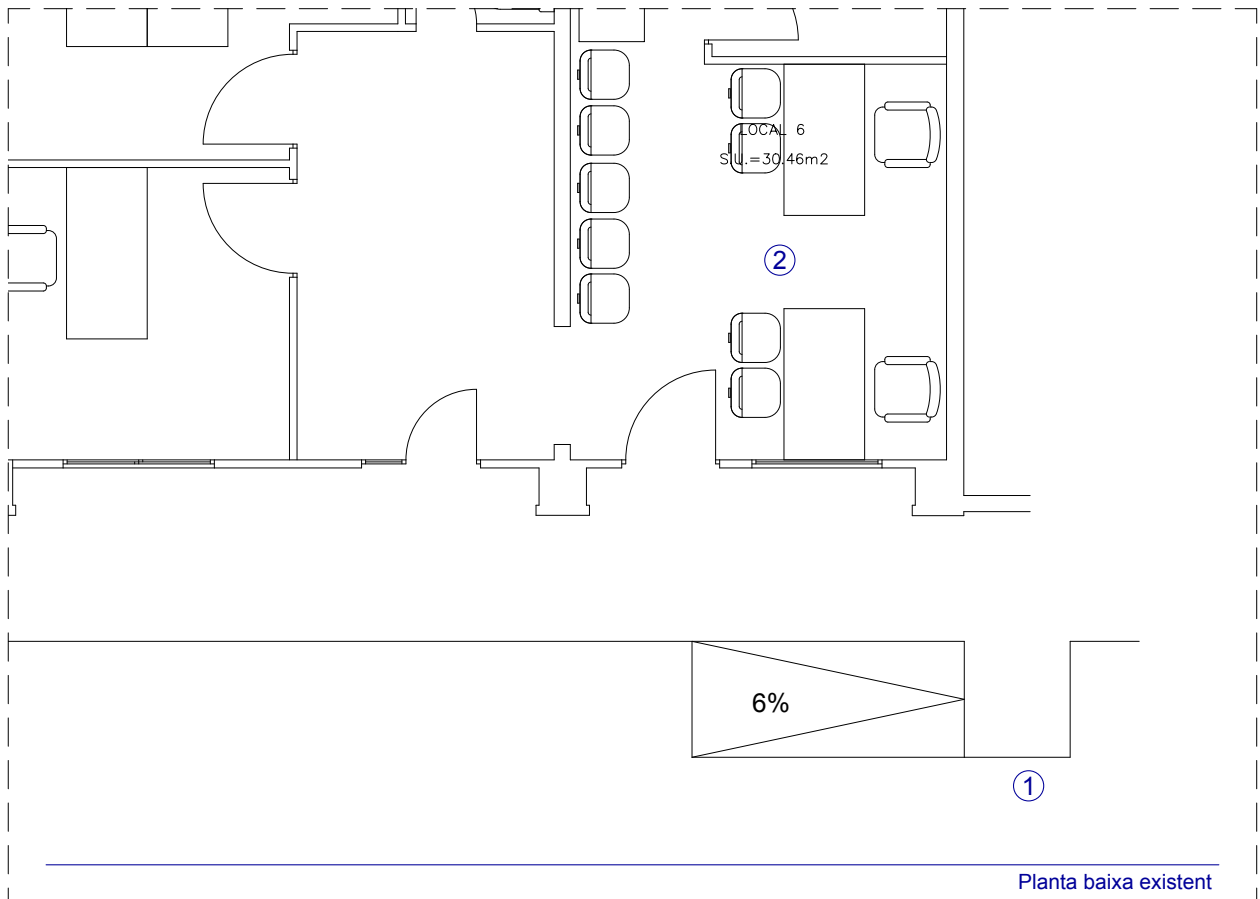
Planta baixa existent

PALMA	Serveis Socials Molinar	39
Àmbits d'actuació	Planta baixa	E: 1/100

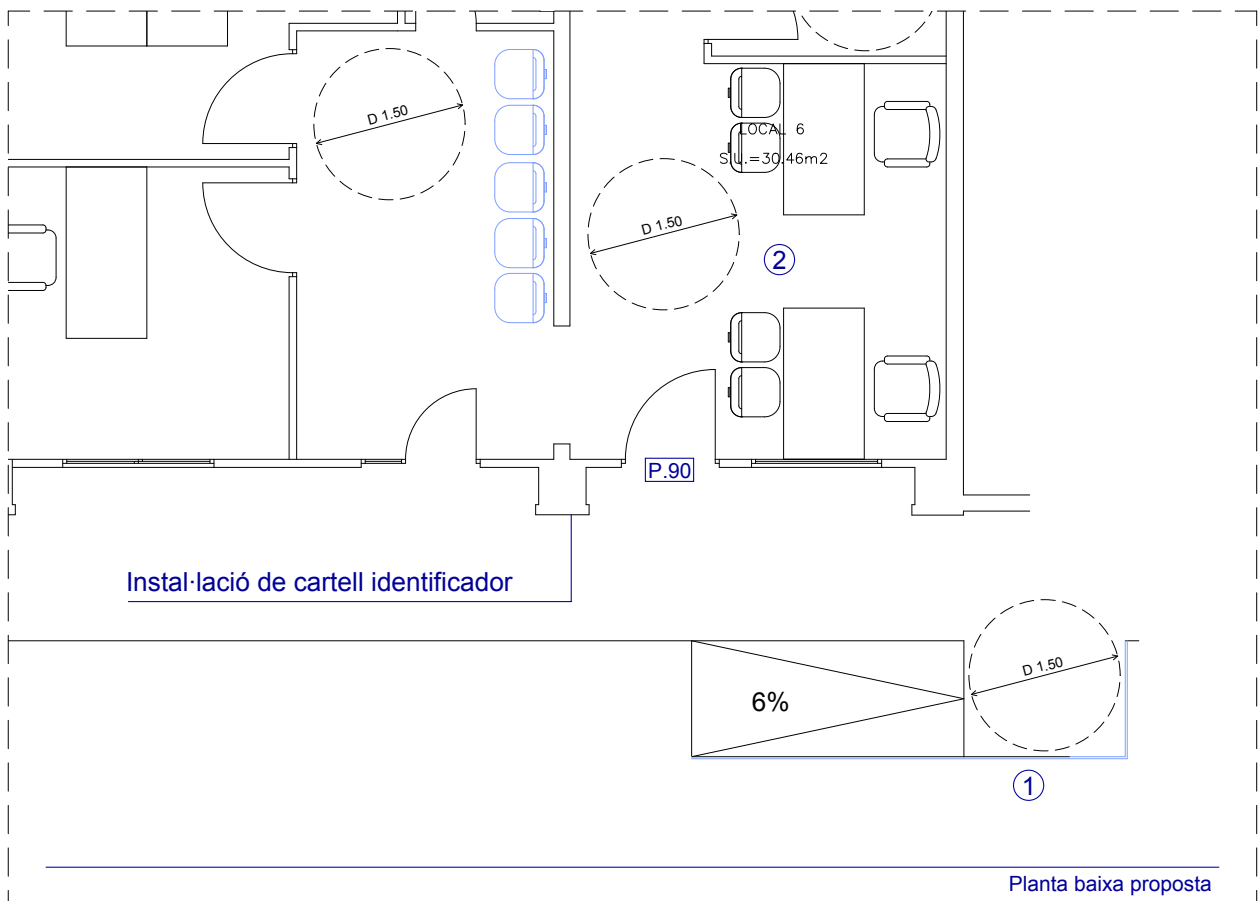


Planta baixa proposta

PALMA	Serveis Socials Molinar	39
Proposta general	Plantes baixa	E: 1/100

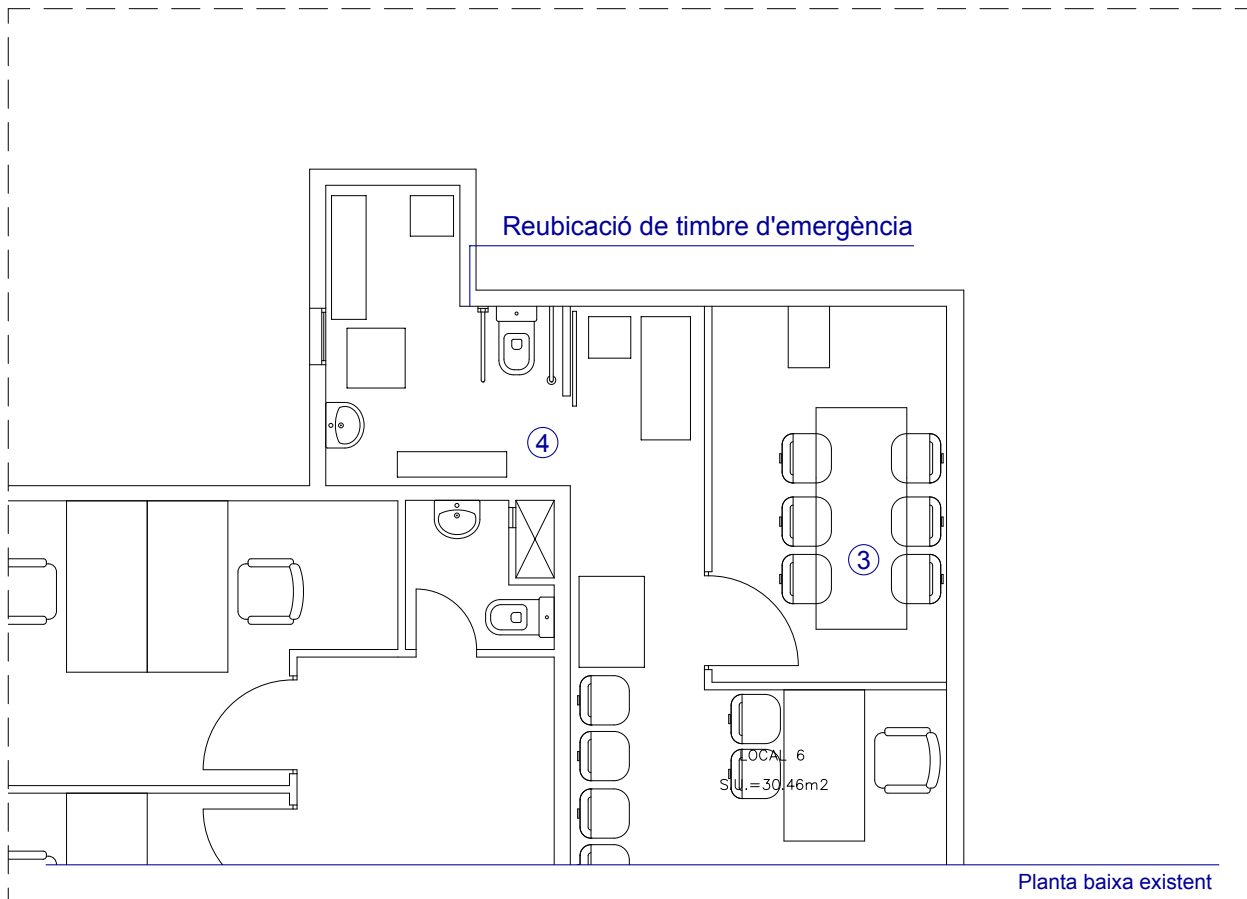


Planta baixa existent

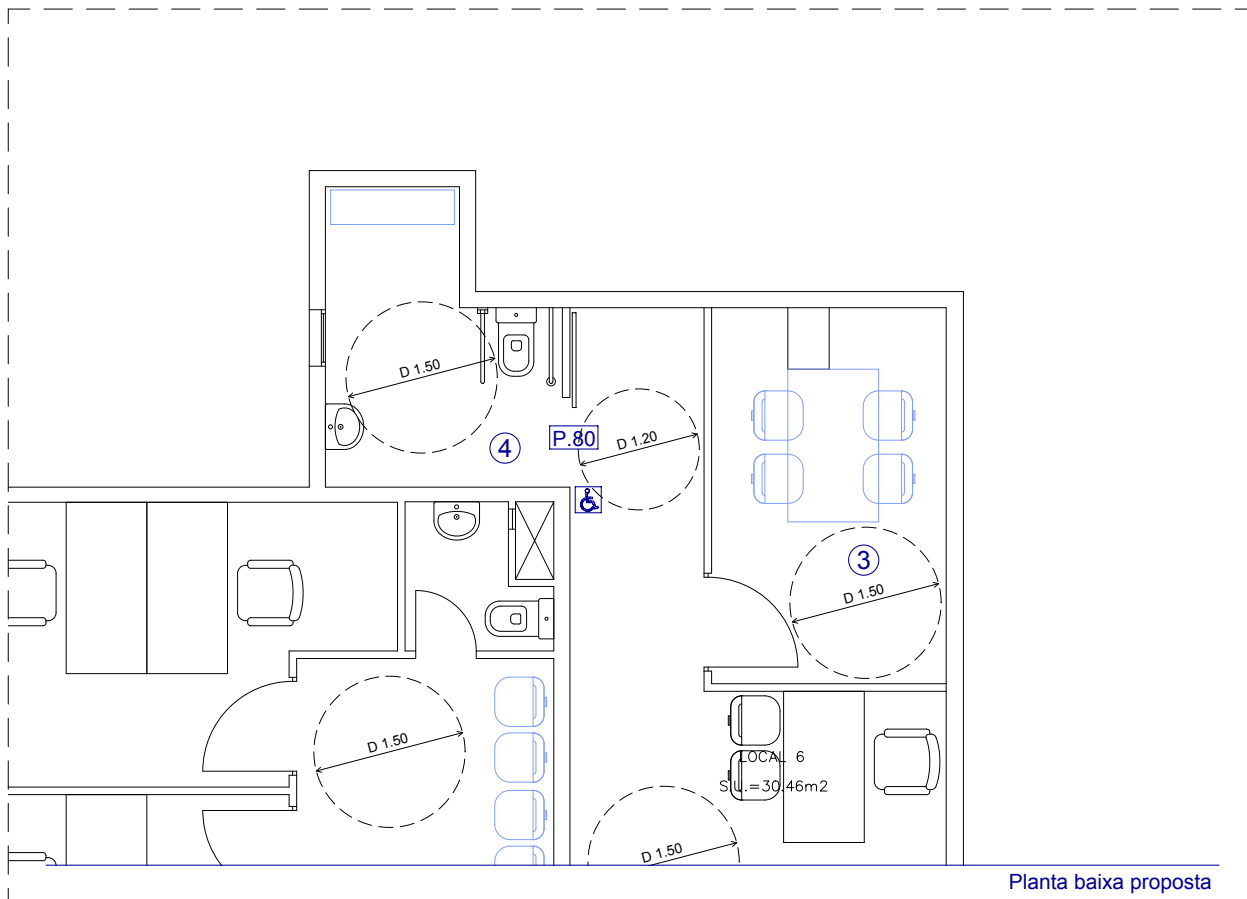


Planta baixa proposta

PALMA	Serveis Socials Molinar	39
Existent i proposta 1 i 2	Planta baixa	E: 1/75



Planta baixa existent



Planta baixa proposta

**VALORACIÓ****EDIFICI: S.S. MOLINAR**

Aquests preus fan referència a la base de dades de preus estimatius d'elements d'intervenció per a l'elaboració de valoracions estimatives per a la supressió de barreres arquitectòniques en els

**Capítol 02 Guals**

Codi	Descripció del concepte	Amid.	Preu partida	Total
			Eu.	Eu.
E.02.02	Unitat de gual a l'exterior per "zona d'estacionament", 0.90 ml. d'amplada, incloses les obres d'enderrocs.	1,00	559,84	559,84
<b>Total capítol 02</b>			<b>559,84 €</b>	

**Capítol 04 Replans**

Codi	Descripció del concepte	Amid.	Preu partida	Total
			Eu.	Eu.
E.04.01	M2. de replà a l'exterior fins a 50 cm. d'altura, incloses les obres prèvies.	1,00	335,91	335,91
<b>Total capítol 04</b>			<b>335,91 €</b>	

**Capítol 07 Cambres Higieniques**

Codi	Descripció del concepte	Amid.	Preu partida	Total
			Eu.	Eu.
E.07.29	Un. d'aixeta monocomandament. Totalment instal.lada i conexionada.	1,00	145,14	145,14
<b>Total capítol 07</b>			<b>145,14 €</b>	

**Capítol 12 Obres de redistribució**

Codi	Descripció del concepte	Amid.	Preu partida	Total
			Eu.	Eu.
E.12.21	Unitat de reubicació de mobles.	2,00	223,94	447,87
<b>Total capítol 12</b>			<b>447,87 €</b>	



## Capítol 14 Senyalització visual

Codi	Descripció del concepte	Amid.	Preu partida	Total
			Eu.	Eu.
E.14.01	Un.Col.locació d'adhesius a portes o finestres.	3,00	33,59	100,77
E.14.03	Un. Col·locació de símbol internacional en la porta dels serveis higiènics	1,00	48,88	48,88
E.14.06	Un. Suminstre i col·locació de rètol informatiu cromàticament contrastat i en Braille.	2,00	79,43	158,86
			<b>Total capítol 14</b>	<b>308,51 €</b>

## Capítol 16 Instal·lacions

Codi	Descripció del concepte	Amid.	Preu partida	Total
			Eu.	Eu.
E.16.02	Unitat de desplaçament de polsador d'emergència	1,00	186,90	186,90
			<b>Total capítol 16</b>	<b>186,90 €</b>