

DIAGNÒSTIC D'ACCESSIBILITAT

EDIFICI: BIBLIOTECA SON GOTLEU

30

ESTUDI

A

IDENTIFICACIÓ

Ús **Biblioteca**
Nº de Plantes **P. Baixa**
Adreça **c/ Josep Garcias, 2b**
Municipi **Palma**



DIAGNÒSTIC

Accessible Parc. Accessible Practicable No accessible
Altres: Edifici derruït En obres Tancat

GRAU INTERVENCIÓ

Nivell 1 (0-10.000€) Nivell 2 (10.000-100.000€) Nivell 3 (100.000-1.000.000€) Nivell 4 (No valorats)

SITUACIÓ ACTUAL

La Biblioteca de Son Gotleu està situada entre el carrer Josep Garcias.
L'anàlisi s'ha realitzat únicament a partir de la visita a les instal·lacions.

Planta baixa:

A la planta baixa trobem l'accés a la biblioteca, el mostrador d'atenció al públic, la sala de lectura general, una zona amb punts de connexió a la xarxa d'internet, uns sofàs per llegir diaris i revistes i els serveis higiènics.

VALORACIÓ

Eu.

Rampes	883,05
Cambres higièniques	22.476,65
Portes	3.847,02
Pavimentació	67,18
Obres de Redistribució	2.154,27
Passamans	134,36
Senyalització visual	288,46
Total	29.851,00
Imprevistos 10% total	2.985,10

Pressupost d'Execució Material 32.836,10 €

SITUACIÓ ACTUAL I PROPOSTA

Planta baixa:

Accés:

L'accés a l'edifici es realitza completament a nivell, a través d'una porta que s'obre cap a fora i que permet una amplada de pas lliure de 0,90m. Aquesta porta és de vidre amb un marc d'alumini color marró, pel que té bon contrast visual amb el fons que faciliti la seva identificació. Davant d'aquesta porta, cap a l'exterior es pot inscriure un cercle de diàmetre 1,50m. A l'entrada hi ha una estora que no està fixada al terra.

A la part exterior de l'edifici existeix un rètol identificatiu que diu: "Biblioteca Municipal Son Gotleu" i al vidre es troba penjada una fulla amb l'horari d'atenció al públic.

Proposem es col·loqui a la part exterior del recinte, al costat de la porta, un rètol identificatiu cromàticament contrastat i en braille amb el nom i l'horari de la biblioteca.

Proposem instal·lar una estora fixada i enrasada amb el paviment en la part interior retirant l'existent.

Vestíbul i zona de recepció:

Una vegada dins l'edifici es pot accedir al nivell de planta baixa a través d'una rampa d'un tram, de 1,40m de llarg, 1,80m d'amplada i 10% de pendent amb passamà en un dels laterals. Tant al principi com al final de la rampa es pot inscriure un cercle de diàmetre 1,50m.

El primer contacte que es fa amb l'usuari es a la zona de recepció. Allà hi ha un mostrador principal format per dues parts una que es troba a una altura de 1,10m i una altra que es troba a una altura de 0,72m i permet l'apropament lateral però no el frontal. Aquest mostrador també serveix de lloc de feina per el bibliotecari.

No hi ha cap directori general que expliqui el funcionament de la biblioteca i els distints serveis que ofereix.

Proposem es col·loqui un segon passamà de disseny adaptat a la rampa d'accés.

Proposem la instal·lació a la sala d'un directori general cromàticament contrastat i en Braille, que informi de tots els serveis existents, la seva localització i del funcionament de la biblioteca.

Recomanem l'eliminació del frontal inferior del mostrador d'atenció al públic per permetre l'apropament frontal de persones amb mobilitat reduïda.

Comunicació horitzontal:

En el recorregut per la planta baixa no s'observa l'existència de cap desnivell ni graó aïllat que pugui dificultar la circulació horitzontal.

A la biblioteca hi ha tres zones diferenciades amb el mobiliari, a sala de lectura i estudi, la de connexió a l'internet i la de descans.

Totes les zones són completament diàfanes i no presenten obstacles per a la comunicació horitzontal.

FOTOS



Porta d'accés a l'edifici



Rètol identificatiu



Rampa d'accés al vestíbul



mostrador d'atenció al públic



Zona de descans i Punts de connexió a xarxa

SITUACIÓ ACTUAL I PROPOSTA

A la sala de lectura i estudi el mobiliari d'ús públic està format per cadires, taules i llibreries. Les taules tenen una alçada respecte al terra de 0,73m i una amplada de 1,20m. La part inferior de les taules permet l'apropament frontal de persones amb mobilitat reduïda.

La disposició d'aquest mobiliari no dificulta l'accés als llibres que estan emmagatzemats a les llibreries disposades al perímetre de la sala.

A un costat de la zona de recepció hi ha una àrea amb sofàs que s'utilitza com a zona de descans i per llegir diaris i revistes. Al fons troben la zona per connectar-se a internet. Les taules tenen una alçada respecte al terra de 0,72m i una amplada lliure d'obstacles de 0,75m.

Només s'ha trobat una porta dins la sala, la d'accés al passadís on hi ha els serveis higiènics i la connexió amb el centre cultural. Aquesta porta s'obri cap a dins i té una ampla de pas lliure de 0,80m. El mecanisme d'obertura i tancament no és l'adequat.

Recomanen que es col·loqui un punt de connexió a la xarxa d'internet amb una taula de dimensions adaptades per permetre l'accés a persones amb mobilitat reduïda.

Proposem canviar el mecanisme d'obertura de la porta d'accés per un més ergonòmic que és pugui maniobrar amb major facilitat per persones amb dificultats de mobilitat a les mans.

Serveis higiènics:

Existeix un nucli de serveis higiènics a la planta baixa de la biblioteca que es comparteix amb el centre cultural que és en l'altre costat del passadís. El nucli de serveis higiènics està format per dos grups de lavabos un per homes i un altre per dones. Cadascun té una zona comú amb un rentamans i una cabina amb vàter. Al lavabo d'homes hi ha també dos urinaris i al de dones una cabina que s'utilitza com magatzem de neteja.

La cabina amb vàter que hi ha dins cadascun dels lavabos es de grans dimensions i amb barres auxiliars, però no tenen les mesures adequades per inscriure un cercle de 1,50m per tant no es pot considerar-les cabines adaptades. Cada grup de lavabos està senyalitzat només amb la identificació del gènere que representen, i no amb el símbol internacional d'accessibilitat.

Les portes d'entrada tenen una amplada lliure de pas de 1,00m. Les manetes de les portes tenen un mecanisme d'obertura i tancament que no és l'adequat.

Els miralls estan situats a 1,10m del terra. Els rentamans estan situats a una altura de 0,84m i tenen un peu que no permet l'apropament frontal de persones amb cadira de rodes. Les aixetes son tipus monocomandaments.

Les portes de les cabines tanquen cap a dins pel que es dificulta poder inscriure un cercle de diàmetre de 1,50m.

FOTOS



Sala de lectura i estudi



Porta d'accés als serveis higiènics



Porta al passadís d'accés als banys



Senyalització de portes d'accés als banys



Mecanisme de les manetes de les portes

SITUACIÓ ACTUAL I PROPOSTA

Proposem refer el nucli de banys de la planta baixa aprofitant part dels serveis higiènics existents. Es modificarà la distribució dels tabics per obtenir l'espai suficient per col·locar una cabina amb dimensions adaptades entre el bany de dones i el d'homes.

La cabina adaptada tindrà suficient espai lliure com per inscriure un cercle de diàmetre 1,50m al seu interior. Caldrà instal·lar un vàter amb les barres auxiliars abatibles que hauran de col·locar-se a una altura d'entre 0,70 i 0,75m i a una distància entre elles de 0,70m.

El rentamans es col·locarà de tal manera que permeti disposar d'un espai d'apropament lateral al vàter de 0,80m. El mirall del rentamans es col·locarà amb el cantell inferior 0,90m del terra.

La porta d'accés ha de ser corredissa i que permeti una amplada de pas lliure de 0,80m. La balda de la porta ha de ser ergonòmica que és pugui maniobrar amb major facilitat per persones amb dificultats de mobilitat a les mans.

També se li col·locarà un tirador.

Proposem es col·loqui un timbre a 0,90m del terra dins el 0,80m de la zona de transferència lateral propera a l'inodor.

Proposem es senyalitzi la cabina exteriorment amb el símbol internacional d'accessibilitat. Recomanem es col·loqui al costat de la porta i no en la fulla corredissa.

Proposem es faci un magatzem de neteja fora del bany de dones, per poder aprofitar aquesta cabina per col·locar un altre vàter. Aquest magatzem es farà al lloc que anteriorment s'utilitzava de distribuïdor d'accés als banys.

Proposem es canviïn les portes d'entrada als serveis d'homes i dones per altres de 0.80 m lliure de pas que donin directament al passadís i que tinguin una maneta que s'accioni mitjançant un mecanisme de pressió o palanca.

FOTOS



Interior de servei higiènic d'homes



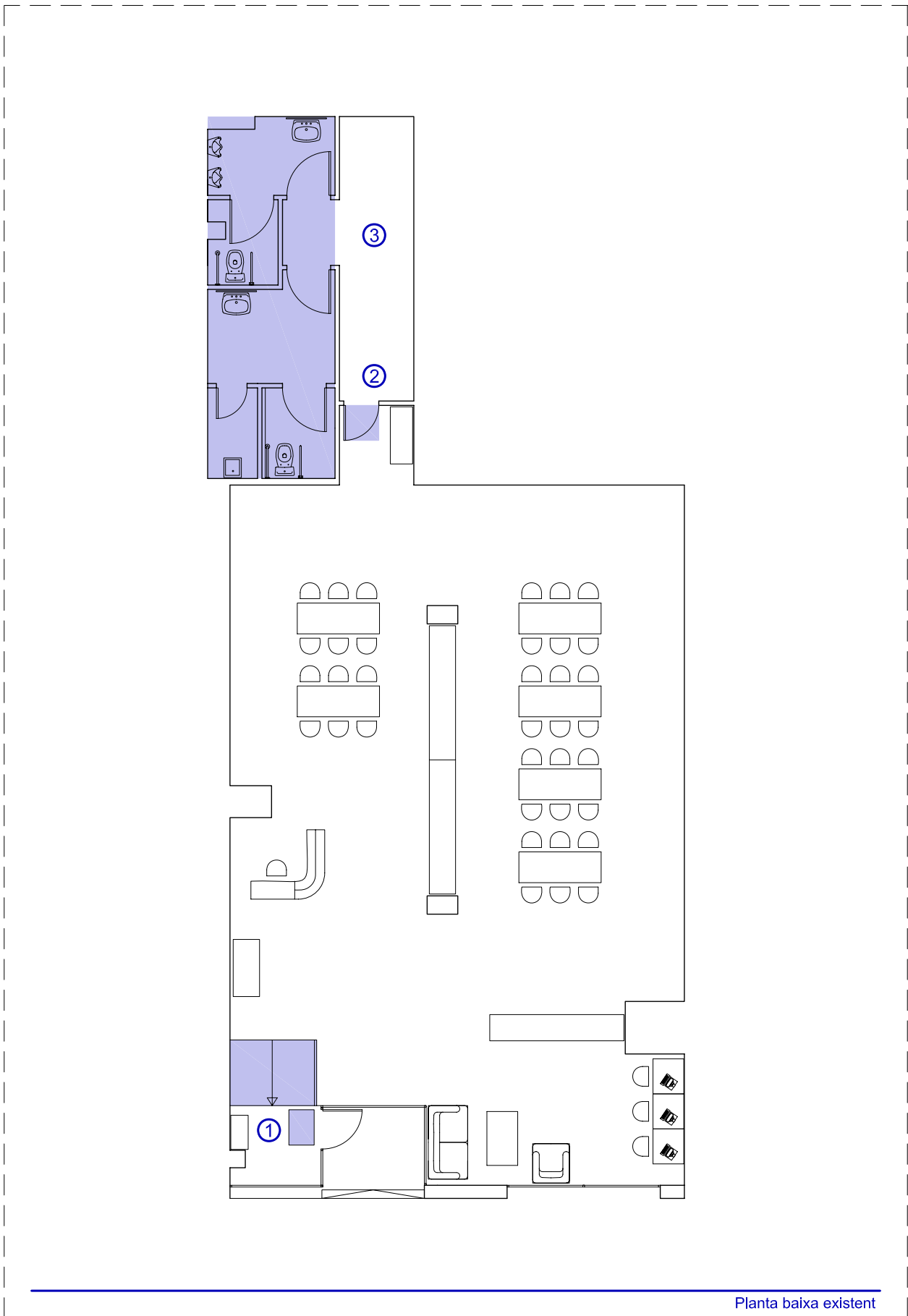
Rentamans de servei higiènic d'homes



Interior de servei higiènic de dones

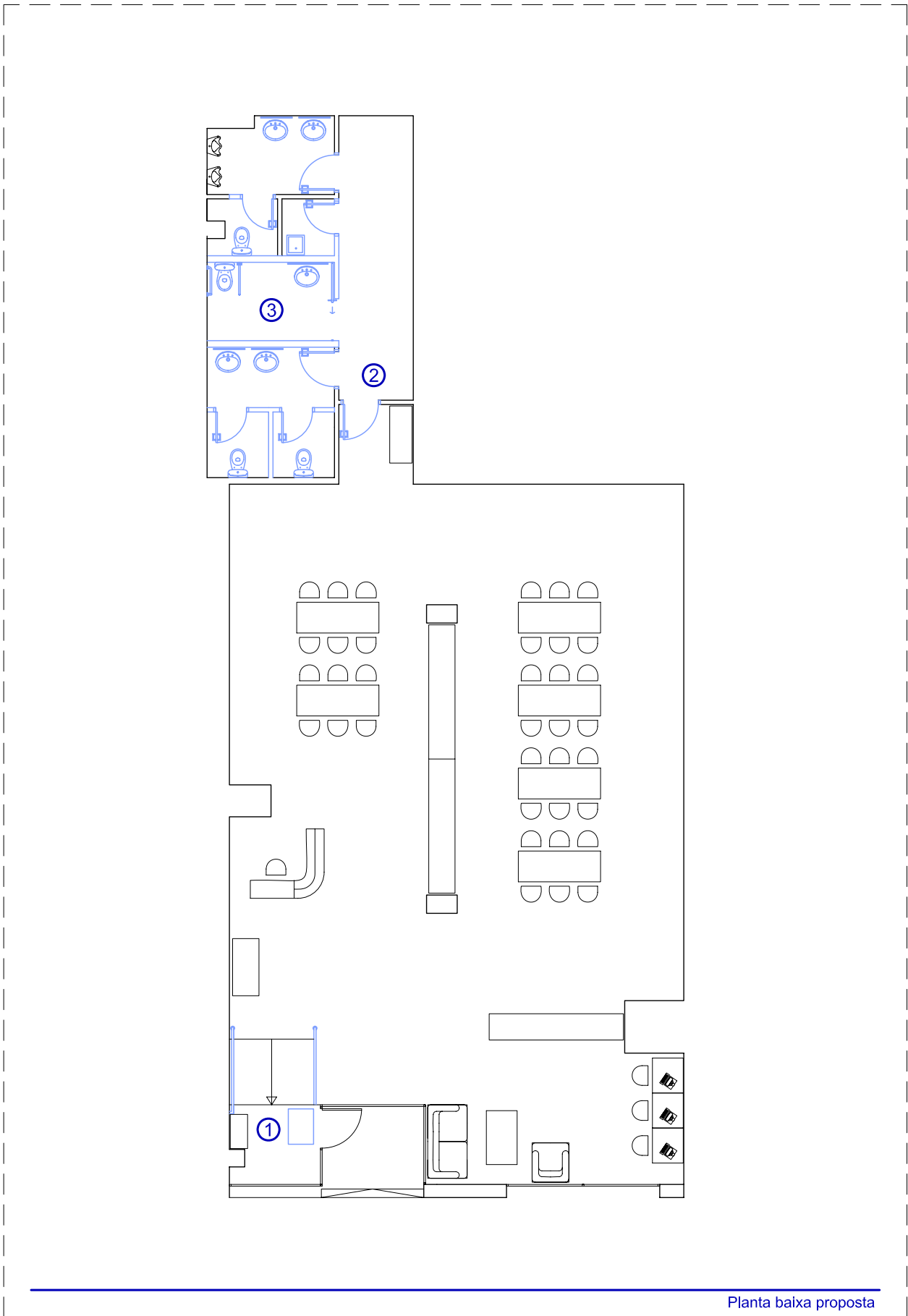


Rentamans de servei higiènic de dones



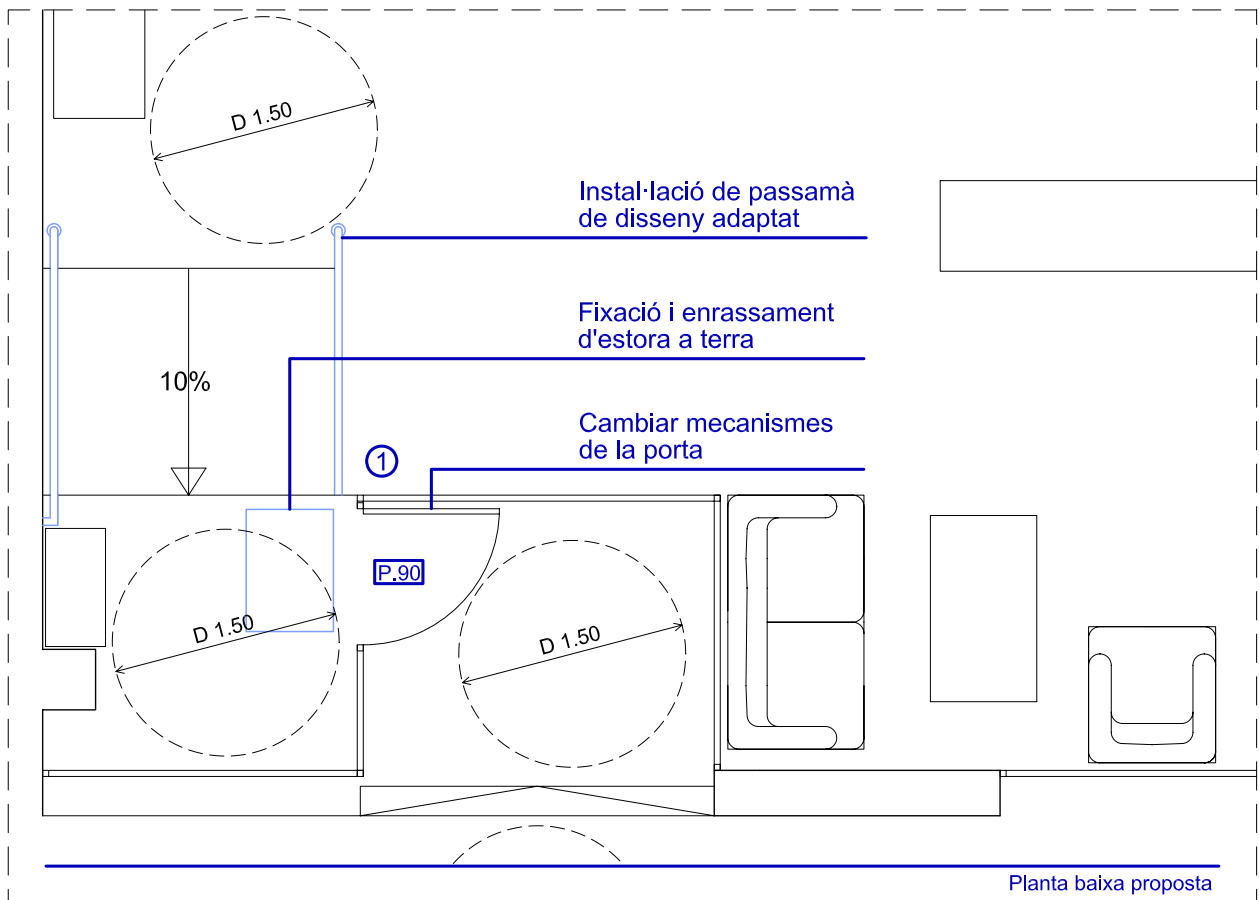
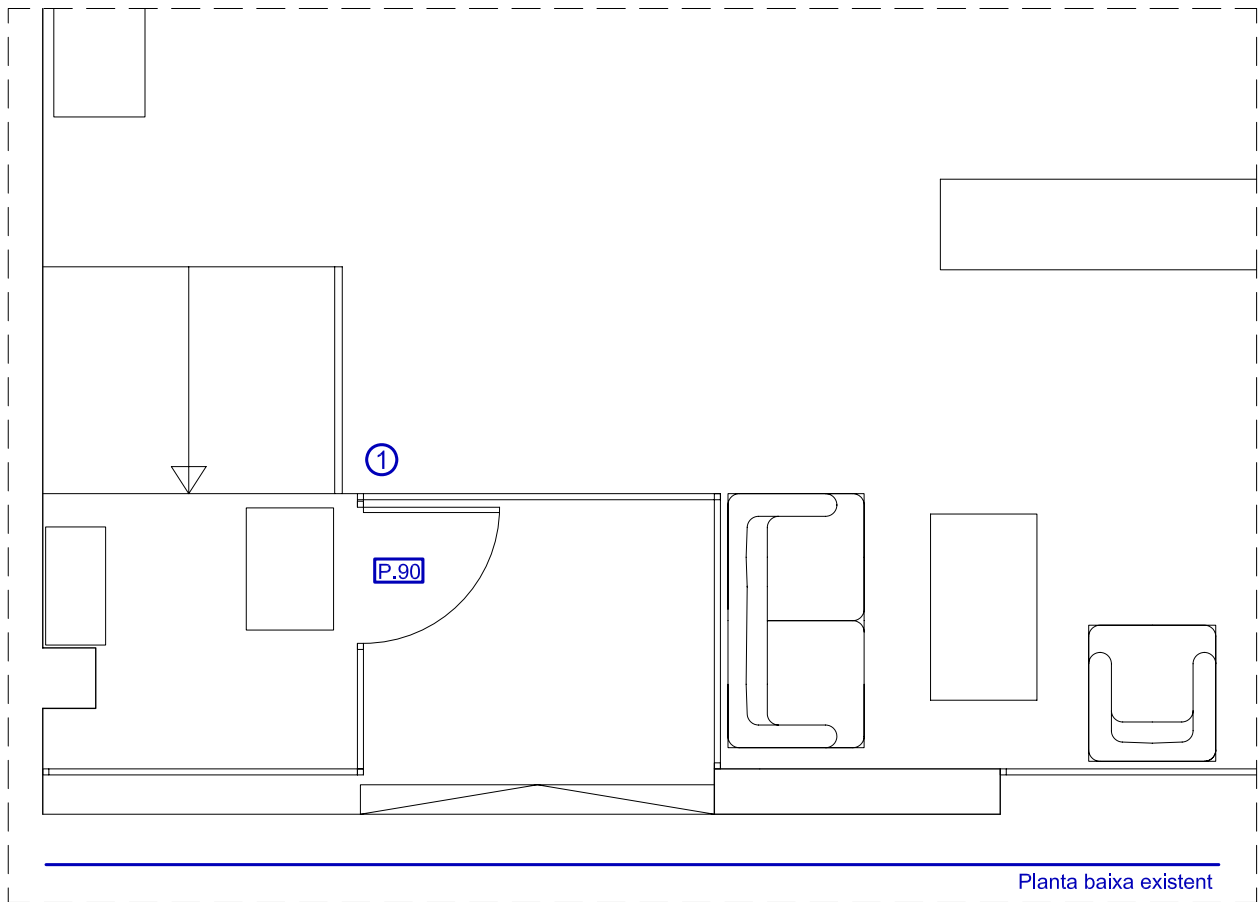
Planta baixa existent

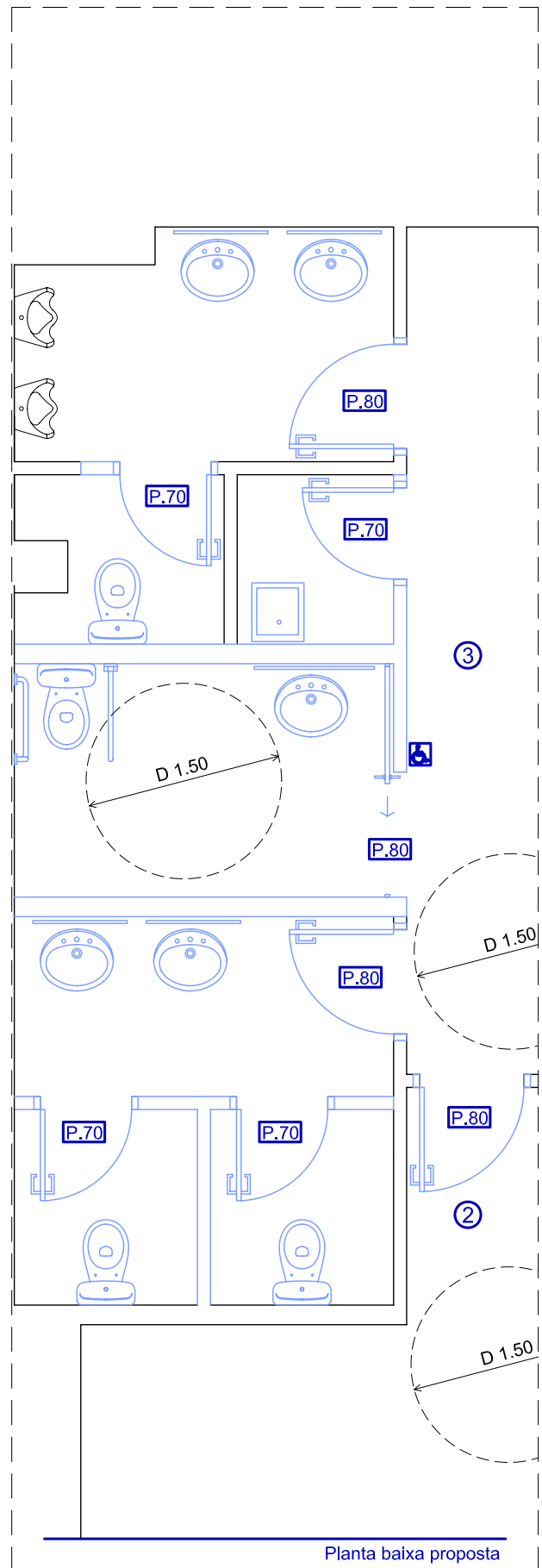
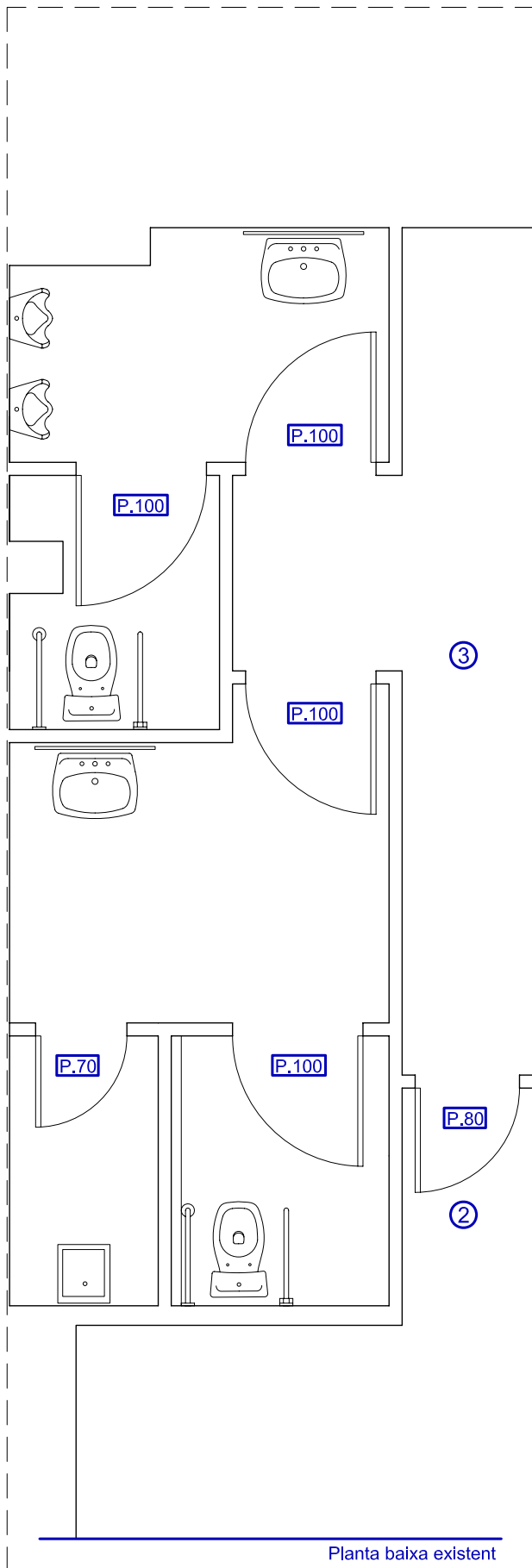
PALMA	BIBLIOTECA SON GOTLEU	30
Àmbits d'actuació	Plantes: Baixa	E: 1/125



Planta baixa proposta

PALMA	BIBLIOTECA SON GOTLEU	30
Proposta general	Plantes: Baixa	E: 1/125





VALORACIÓ**EDIFICI: BIBLIOTECA SON GOTLEU**

Aquests preus fan referència a la base de dades de preus estimatius d'elements d'intervenció per a l'elaboració de valoracions estimatives per a la supressió de barreres arquitectòniques en els equipaments públics municipals.

Capítol 03 Rampes

Codi	Descripció del concepte	Amid.	Preu partida	Total
			Eu.	Eu.
E.03.06	MI. de barana d'acer inoxidable per a rampa a l'interior.	3,45	223,94	772,58
E.03.15	MI. de col·locació de sòcol inferior a barana	3,45	32,02	110,47
Total capítol 03				883,05 €

Capítol 07 Cambres Higièniques

Codi	Descripció del concepte	Amid.	Preu partida	Total
			Eu.	Eu.
E.07.18	Unitat de grup de lavabos, inclòs un bany adaptat, de 24 m2 de superfície total. Inclòs les obres prèvies i les instal·lacions.	1,00	22.393,71	22.393,71
E.07.28	Un. Numero en relleu, de material plàstic, adherit directament en superfície.	4,00	20,73	82,94
Total capítol 07				22.476,65 €

Capítol 08 Portes

Codi	Descripció del concepte	Amid.	Preu partida	Total
			Eu.	Eu.
E.08.07	Unitat de porta interior de 80 cm. d'amplada. Inclòs la col·locació i les obres prèvies.	2,00	540,49	1.080,98
E.08.15	Unitat de supressió de porta existent. Inclòs la col·locació i les obres prèvies.	5,00	335,91	1.679,53
E.08.16	Unitat de porta corredissa interior de 80 cm d'amplada. Inclòs la col·locació i les obres prèvies.	1,00	787,93	787,93
E.08.19	Un. Afegiment de mecanismes en porta existent. Inclòs la col·locació i les obres prèvies.	2,00	149,29	298,58
E.08.23	Unitat de porta interior de 70 cm. d'amplada. Inclòs la col·locació i les obres prèvies.	4,00	540,49	
Total capítol 08				3.847,02 €

Capítol 09 Pavimentació

Codi	Descripció del concepte	Amid.	Preu partida	Total
			Eu.	Eu.
E.09.02	M2. d'estora de 100% poliamida amb base de pvc impermeabilitzable, inclosa la col·locació.	0,50	134,36	67,18
			Total capítol 09	67,18 €

Capítol 12 Obres de redistribució

Codi	Descripció del concepte	Amid.	Preu partida	Total
			Eu.	Eu.
E.12.01	MI. d'envà de paredó de 3 ml. d'altura, revestit i enguixat. Incloses les obres prèvies.	1,40	179,15	250,81
E.12.11	MI. d'enderrocs d'envans, de 3 ml. d'altura. Inclosos els acabats posteriors.	8,50	223,94	1.903,47
			Total capítol 12	2.154,27 €

Capítol 13 Passamans

Codi	Descripció del concepte	Amid.	Preu partida	Total
			Eu.	Eu.
E.13.01	MI. de passamà metàl·lic o de fusta cargolat a la paret.	1,00	55,98	55,98
E.13.02	MI. de passamà metàl·lic empotrat al terra o al paviment.	1,00	78,38	78,38
			Total capítol 13	134,36 €

Capítol 14 Senyalització visual

Codi	Descripció del concepte	Amid.	Preu partida	Total
			Eu.	Eu.
E.14.03	Un. Col·locació de símbol internacional en la porta dels serveis higiènics	1,00	48,88	48,88
E.14.05	Un. Suministre i col·locació de directori cromàticament contrastat i en Braille	1,00	160,15	160,15
E.14.06	Un. Suministre i col·locació de rètol informatiu cromàticament contrastat i en Braille.	1,00	79,43	79,43
			Total capítol 14	288,46 €