

DIAGNÒSTIC D'ACCESSIBILITAT

EDIFICI: COOR. DROGODEPENDÈNCIA

16

ESTUDI

A

IDENTIFICACIÓ

Ús **Serveis Socials**
Nº de Plantes **P. Baixa**
Adreça **Victor Pradera, 4**
Municipi **Palma**



DIAGNÒSTIC

Accessible Parc. Accessible Practicable No accessible
Altres: Edifici derruït En obres Tancat

GRAU INTERVENCIÓ

Nivell 1 (0-10.000€)
Nivell 2 (10.000-100.000€)
Nivell 3 (100.000-1.000.000€)
Nivell 4 (No valorats)

SITUACIÓ ACTUAL

El recinte està situat al Carrer Victor Pradera.
L'anàlisi s'ha realitzat a partir de la visita a les instal·lacions i a partir dels plànols cedits per l'Ajuntament.
L'edifici es desenvolupa en planta baixa.
El darrer ús que es va fer de l'edifici va ser el de "Coordinadora de Drogodependència". En aquest moment està tancat en el públic i és d'ús intern per el desenvolupament de projectes temporals.

Planta baixa:

En planta baixa existeixen tots els despatxos, el vestíbul i els serveis higiènics.

VALORACIÓ

Eu.

Rampes	11.296,45
Replans	3.962,98
Esglaons	2.644,74
Senyalització tàctil	123,26
Cambres higièniques	1.586,72
Portes	4.876,85
Pavimentació	134,36
Obres de Redistribució	10.706,43
Senyalització visual	125,17
Instal·lacions auditives	436,90
Total	35.893,87
Imprevistos 10% total	3.589,39

Pressupost d'Execució Material 39.483,26 €

SITUACIÓ ACTUAL I PROPOSTA

Planta baixa:

Accés:

A la part exterior de l'edifici existeix un rètol identificatiu de l'ús que es fa de l'edifici. Aquest ús ja no és l'actual.

L'accés al recinte es realitza a través de tres graons. Els graons tenen bossell i no estan senyalitzats a nivell tàctil, ni visual i no tenen passamà.

Per accedir a l'edifici també és possible a través d'una rampa.

La rampa té una pendent del 12% i una amplada de pas de 0,93m i no té passamà.

Hi ha un timbre a l'entrada que està situat a més de 1,40m del terra.

Una vegada superat els 3 graons, hi ha una porta d'accés amb una amplada de 0,90m. La porta és de vidre, però està senyalitzada amb molts de cartells que fan un bon contrast de color.

La porta té a l'entrada una estora sense fixar.

Proposem modificar tota l'entrada actual. Primer de tot refent la rampa existent, per què té una pendent important i no té cap replà per accedir a l'edifici amb comoditat. Enlloc de fer-se una rampa d'un tram la rampa serà de dos trams. Els canvis permetran un replà on es pugui inscriure una circumferència que permeti utilitzar l'entrada amb comoditat i fer ús d'una sola porta principal, per tant s'eliminarà la porta alternativa creada per a la rampa.

Es fan per tant dos trams d'escales i dos trams de rampa del 10% de pendent amb doble passamà a ambdós costats i s'hauran de llevar els envans existents. Per això s'haurà d'afagar part d'un dels despatxos contigus a l'entrada.

S'hauran de refer tots els esglaons de nou, sense bossell, senyalitzant tàctilment cada un dels graons sobre la estesa d'aquest i a principi i final de l'escala.

Proposem baixar el timbre fins a un màxim de 1,40m d'altura. Proposem fixar l'estora al terra.

Recomanem llevar el rètol identificatiu que hi ha a l'exterior a l'entrada.

Proposem que quan es llevin els cartells actuals de la porta, ja que encara romanen els antics de l'antic ús que es va fer del local, es col·loquin franges de fort contrast visual amb el fons damunt les portes de vidre a una altura de 1,50m i de com a mínim 5cm d'amplada.

FOTOS



Senyalització exterior del edifici



Escala d'entrada



Accés d'entrada per graons i per rampa



Timbre d'entrada

SITUACIÓ ACTUAL I PROPOSTA

Comunicació horitzontal:

En el recorregut per la planta baixa no s'observa l'existència de cap desnivell ni graó aïllat que pugui dificultar la circulació horitzontal.

El vestíbul i els passadissos que connecten les distintes sales i despatxos tenen espai suficient per inscriure un cercle de 1,50m de diàmetre.

Els extintors es troben col·locats a una altura de 1,70m.

Recomanem baixar els extintors a una altura màxima de 1,40m.

Totes les portes dels despatxos estan formades per una fulla de 0,77m d'amplada amb un mecanisme d'accionament a presió.

Proposem canviar el mecanisme d'obertura a presió de totes les portes dels despatxos i passadissos, per un mecanisme de palanca.

Dins els despatxos hi ha espai de gir suficient per moure-se amb comoditat. El problema és la distribució del mobiliari que hi ha actualment dins ells.

Recomanem redistribuir el mobiliari de dins els despatxos per poder facilitar el fer un cercle de 1,50m de diàmetre si fos necessari a dins.

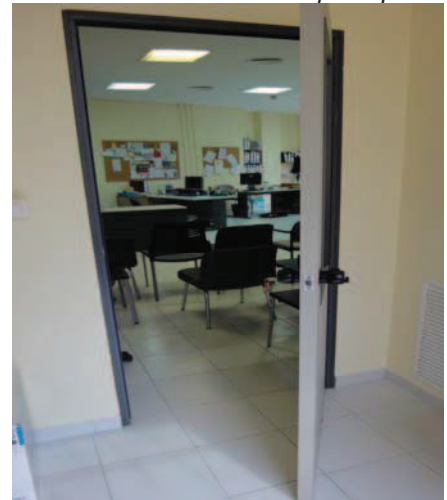
Hi ha una zona de despatxos que degut en els passadissos existents no permet unes dimensions de pas adequades.

Proposem llevar les parets que divideixen la zona de despatxos de la resta i proposem reubicar una de les portes d'un dels despatxos.

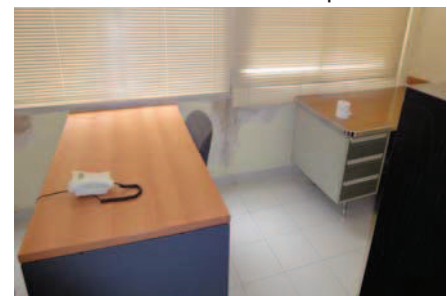
FOTOS



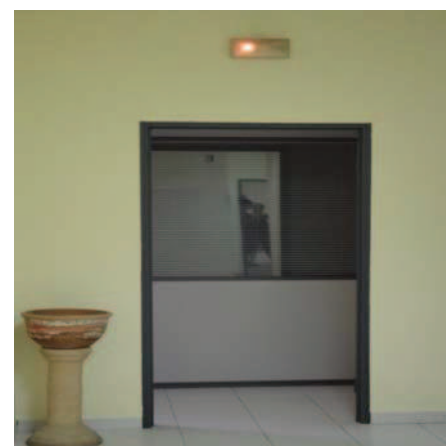
Vestíbul i accés a la sala principal



Porta d'entrada a despatxos



Despatx tipus accessible



Zona de despatxos no accessibles

SITUACIÓ ACTUAL I PROPOSTA

FOTOS

Serveis higiènics:

Existeix un nucli de serveis higiènics en un dels extrems de la planta. El nucli està format per una cabina no adaptada i per una amb barres auxiliars i dimensions més grans. Aquesta darrera no té les dimensions necessàries per considerar-la adaptada i no està senyalitzada amb el símbol internacional d'accessibilitat. La porta d'accés és corredera en aquesta permet una amplada de pas adequada, però el mecanisme d'obertura de la porta no és adequat.

A l'interior de la cabina no es pot inscriure un cercle de diàmetre de 1,50m, l'inodor té una barra auxiliar fixa a la zona de transferència i una abatible a la zona de la pared. Les barres no estan col·locades ni a la altura ni a la distància adequada. El rentamans té un peu inferior que pot dificultar el seu apropament frontal i el mirall està massa alt, 1,21m. No hi ha timbre per accionar en cas d'emergència.

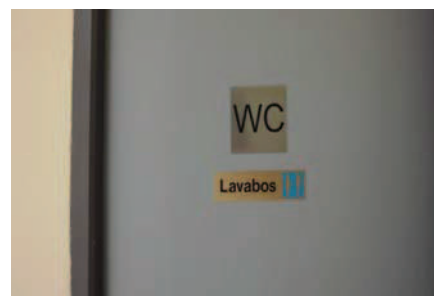
La cabina no adaptada es troba situada el front de la cabina de gran dimensió.

Enmig d'ambdues també hi ha un quartet de la netetja que en obrir la porta d'aquest pot impedir el moviment amb comoditat per entrar a la cabina de grans dimensions.

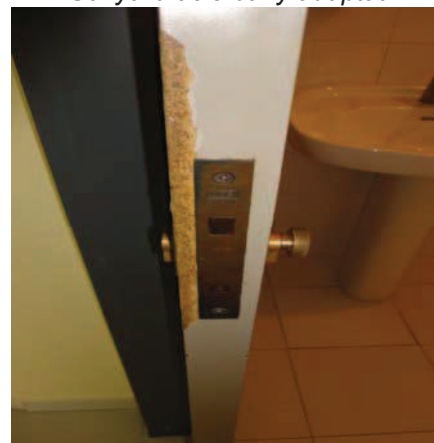
Proposem l'adaptació de la cabina. S'hauran de fer obres per crear un espai més gros a dins i defora de la cabina per poder accedir i moure's amb comoditat i poder fer el cercle de 1,50m de diàmetre. Per això, caldrà moure els envans i per tant reubicar la porta i els mecanismes d'accionament i també canviar les peces sanitàries de a dins, per altres d'adaptades. Caldrà baixar el mirall de manera que el cantell inferior estigui a 0,90m d'alçada. Caldrà col·locar les barres auxiliars a l'inodor de manera adequada, és a dir, a una altura màxima de 0,70-0,75m i a una distància entre elles de 0,70m. S'haurà de llevar el peu d'abaix del rentamans per tal d'aconseguir un espai d'apropament frontal amb comoditat. També aquest bany inclourà un timbre que s'haurà de col·locar a una altura de 0,90m dins el 0,80m d'apropament a l'inodor per fer la transferència.

Caldrà col·locar al costat de la porta d'accés el símbol internacional d'accessibilitat per a identificar la cabina.

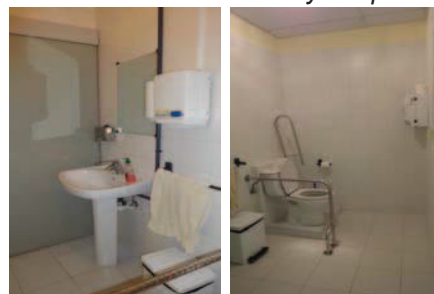
Es canviarà la porta del quartet de netetja per una de corredera.



Senyalització bany adaptat



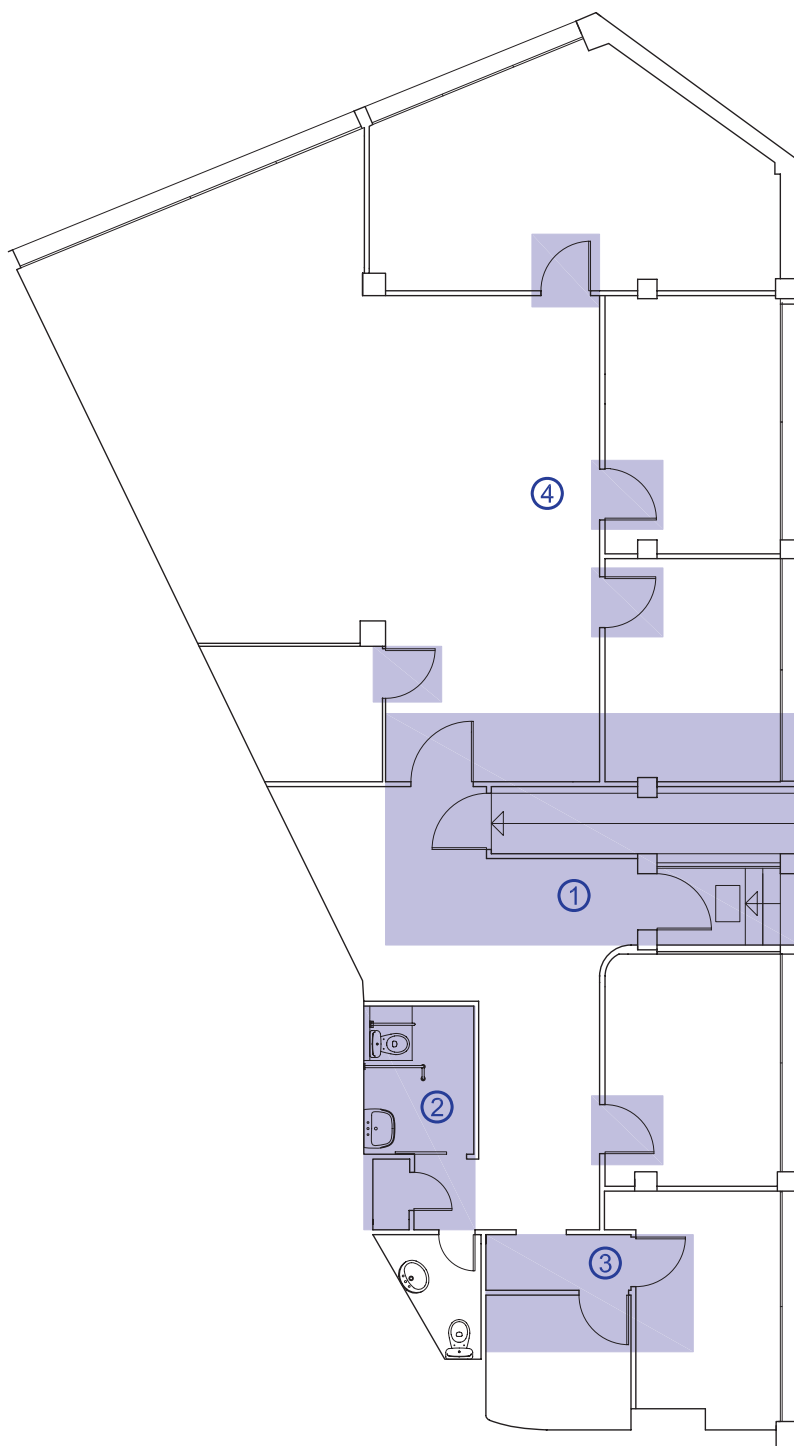
Porta corredera bany adaptat



Bany amb barres auxiliars

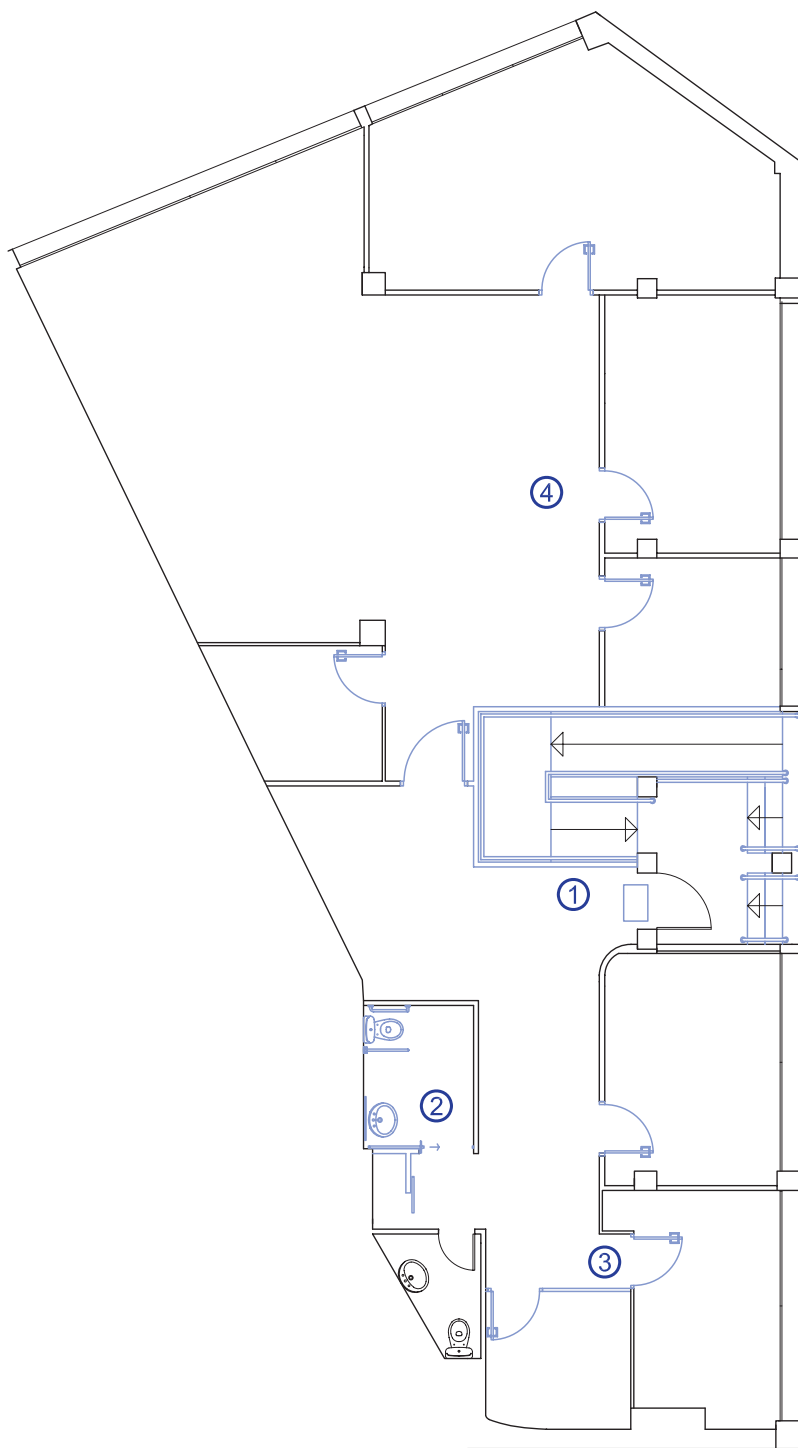


Bany no adaptat

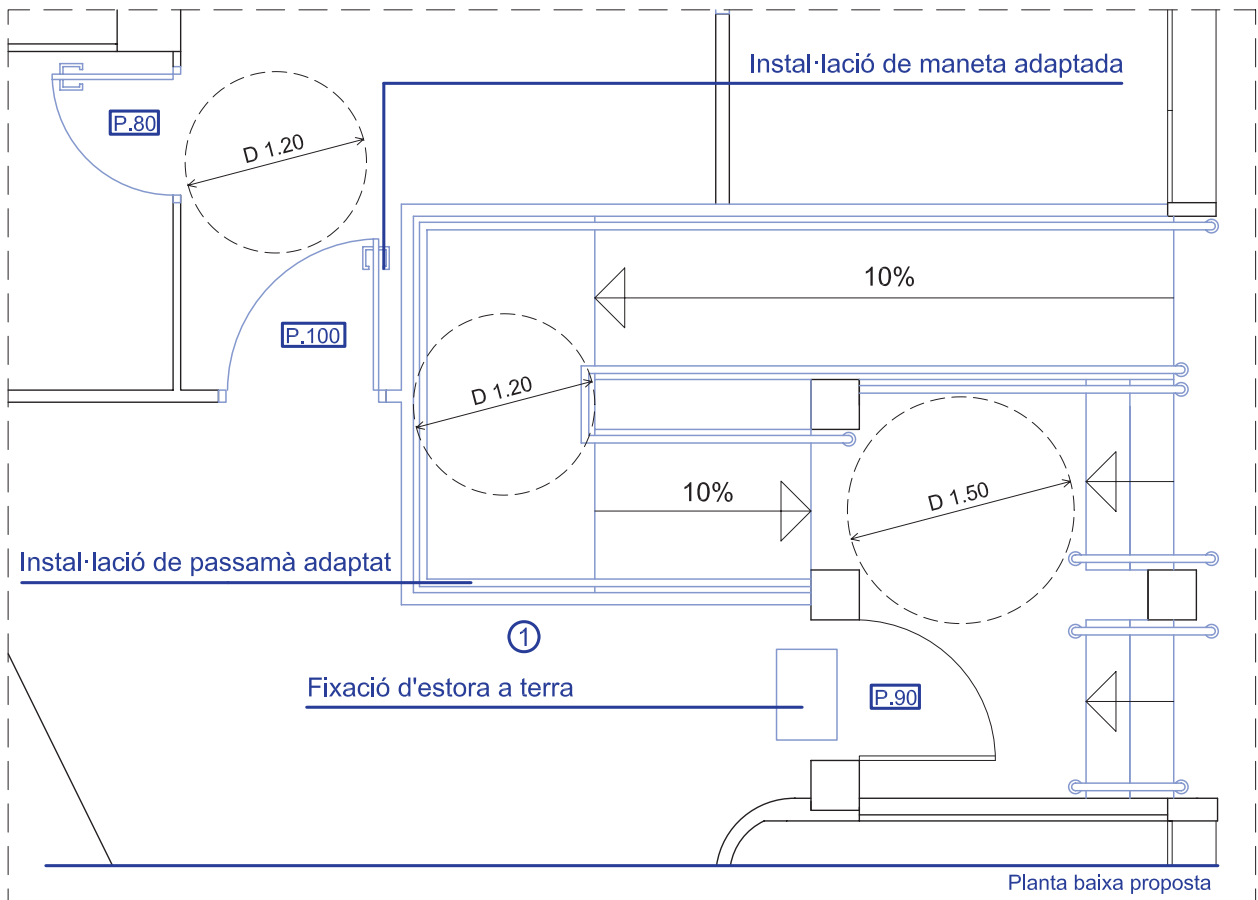
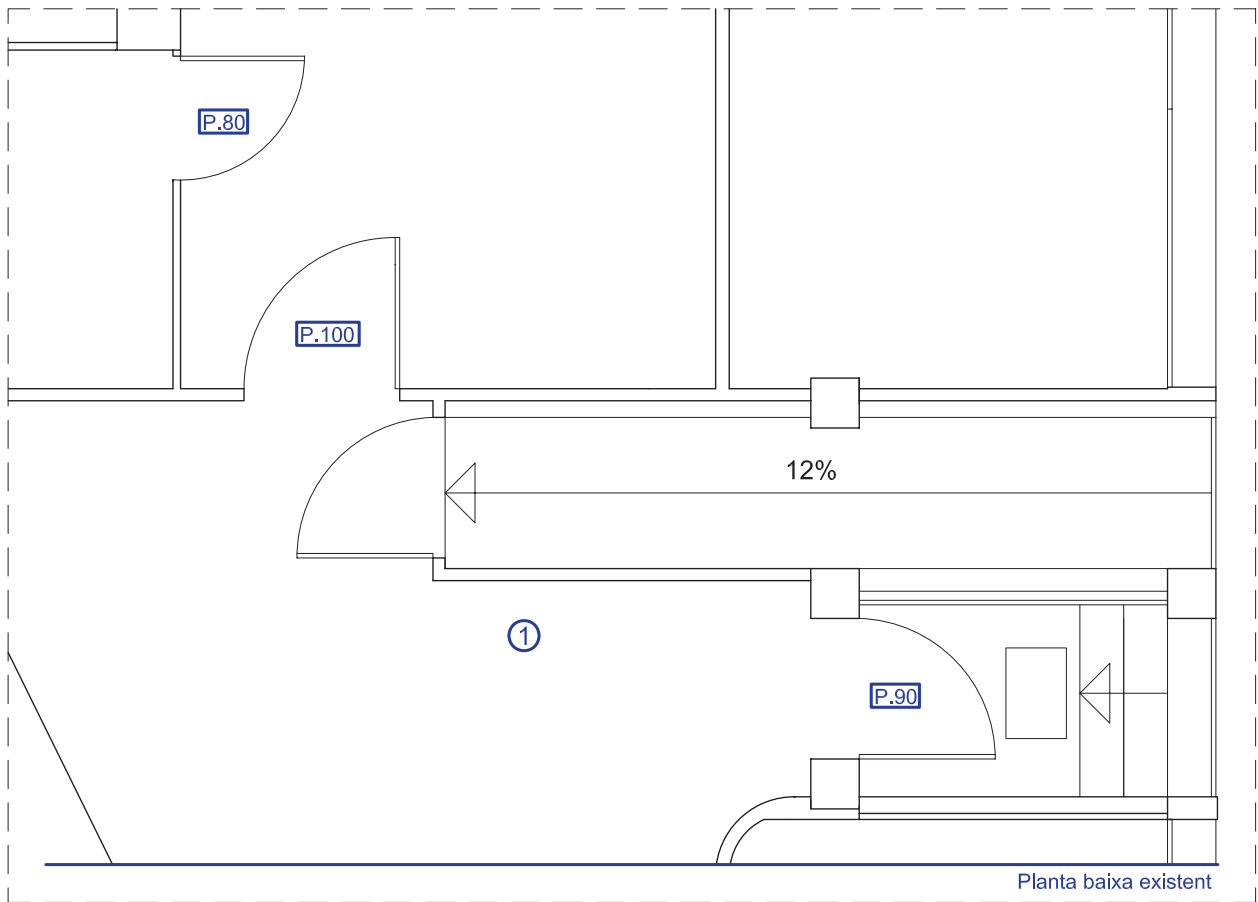


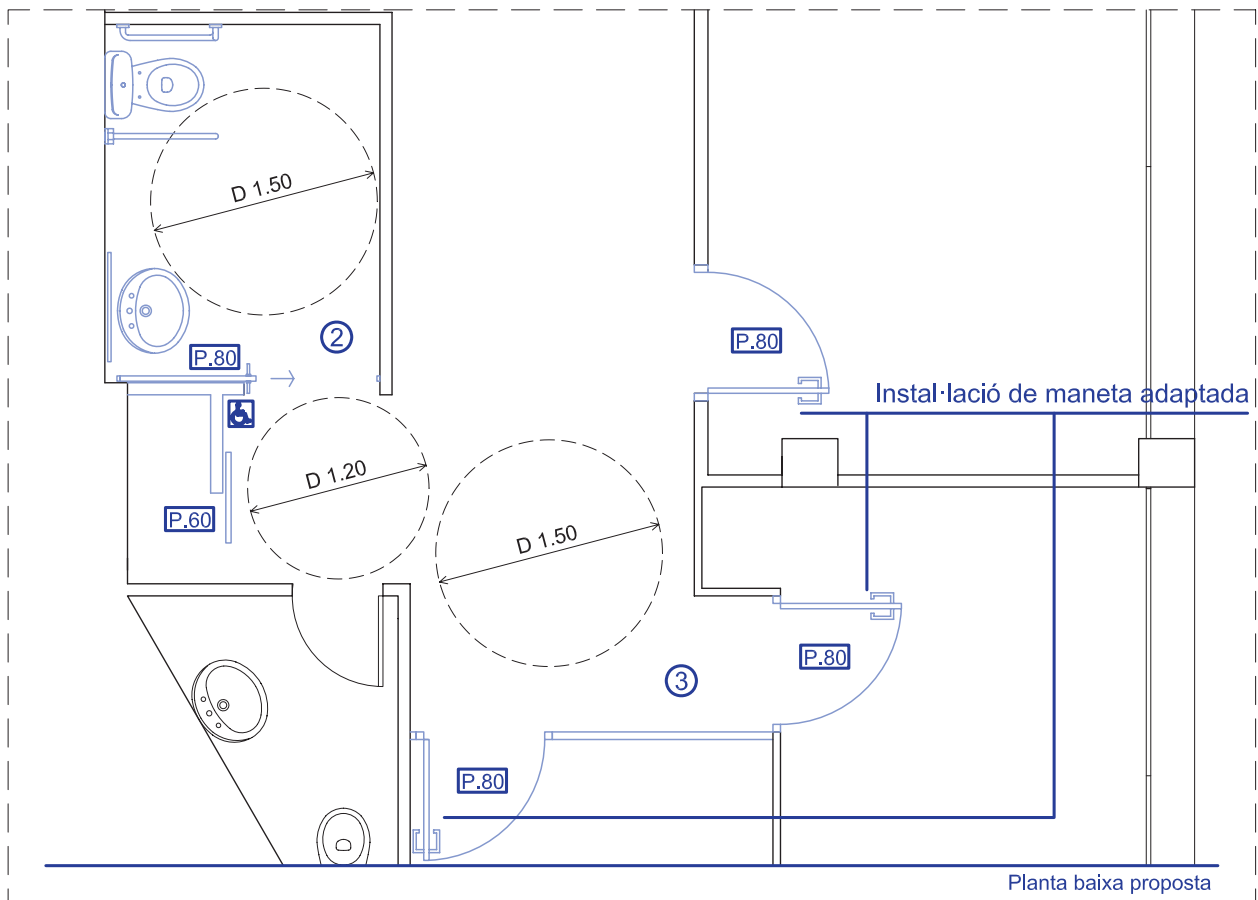
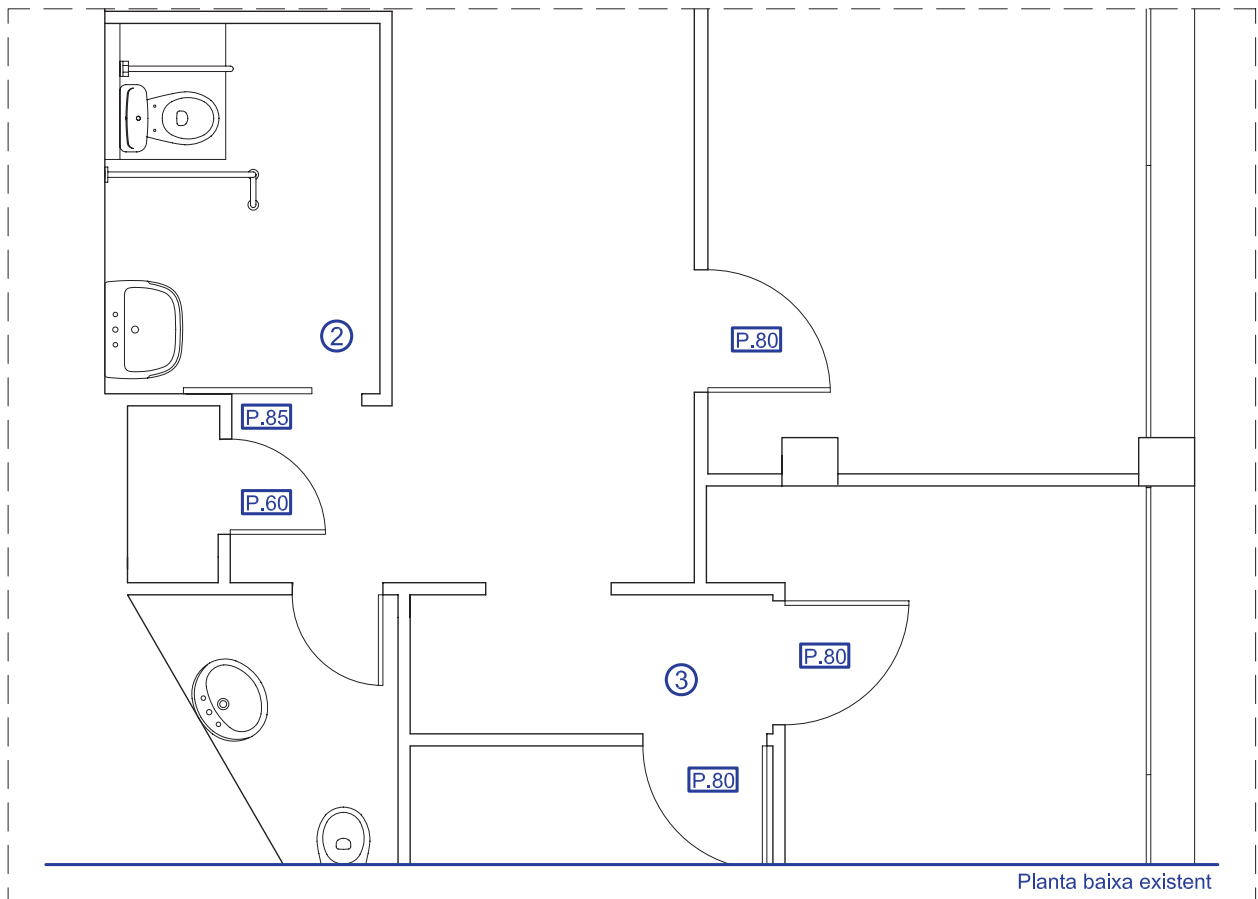
Planta baixa existent

PALMA	COORD. DROGODEPENDÈNCIA	16
Àmbits d'actuació	Plantes: Baixa	E: 1/125

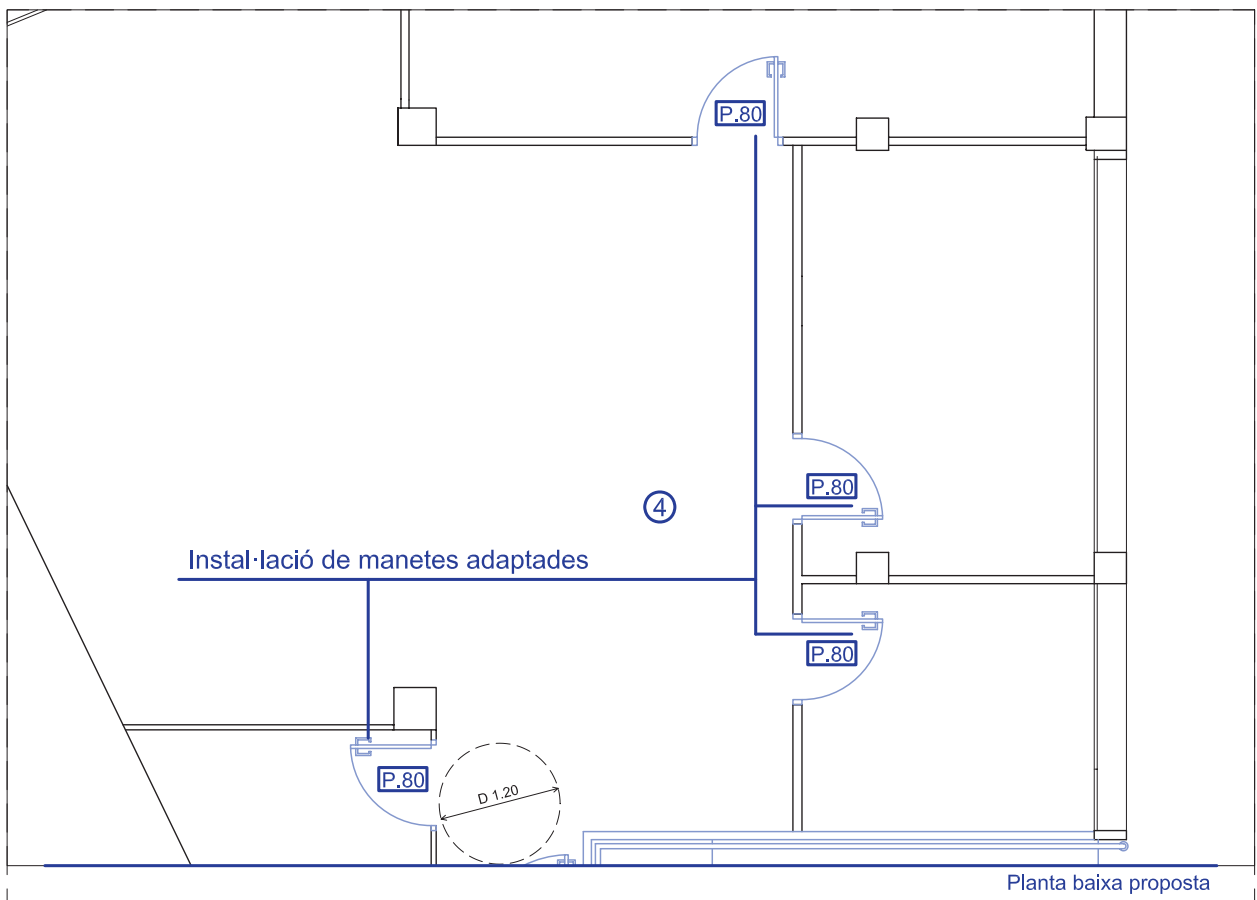
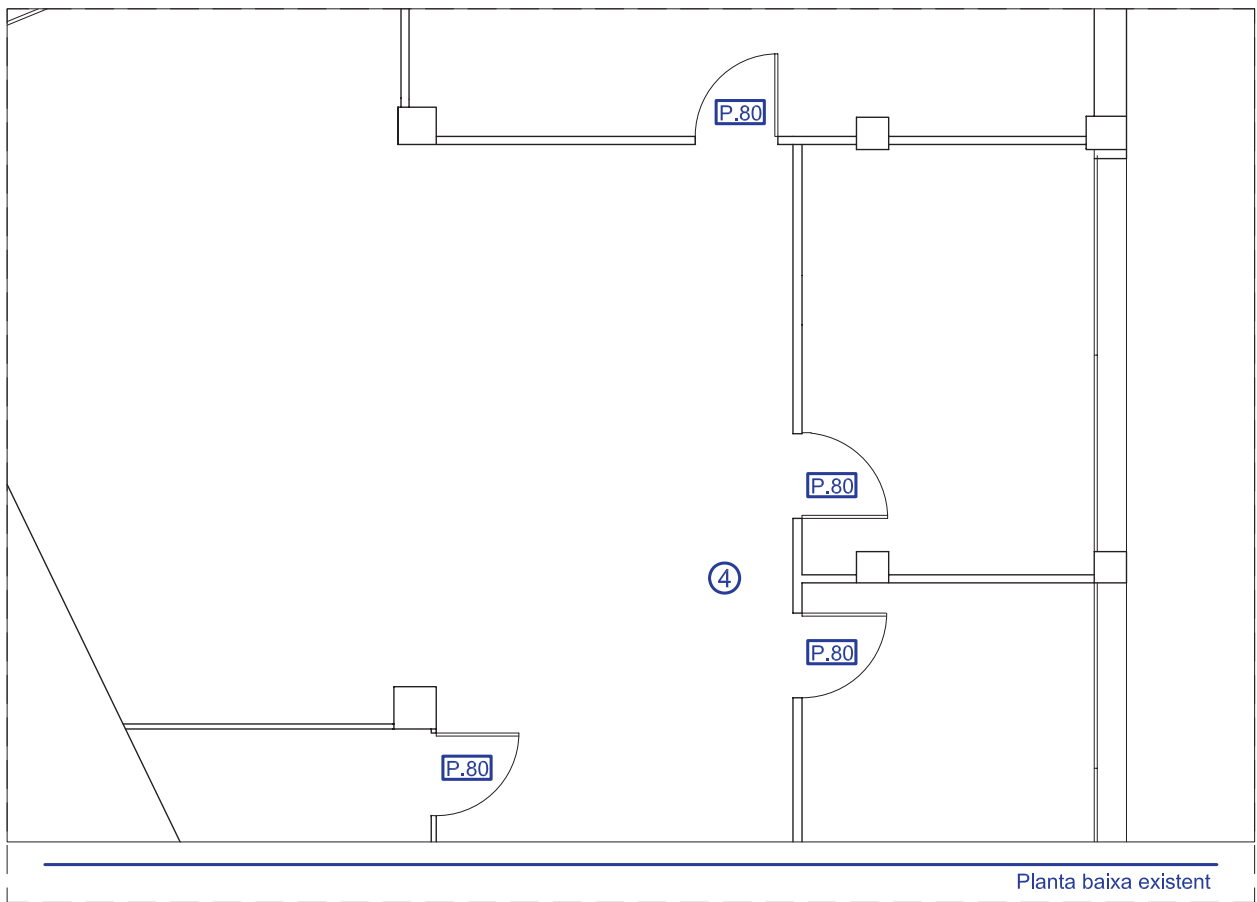


Planta baixa proposta





PALMA	COORD. DROGODEPENDÈNCIA	16
Existent i proposta 2, 3	Planta: Baixa	E: 1/50



VALORACIÓ**EDIFICI: COOR. DROGODEPENDÈNCIA**

Aquests preus fan referència a la base de dades de preus estimatius d'elements d'intervenció per a l'elaboració de valoracions estimatives per a la supressió de barreres arquitectòniques en els equipaments públics municipals.

Capítol 03 Rampes

Codi	Descripció del concepte	Amid.	Preu partida	Total
			Eu.	Eu.
E.03.02	M2. de rampa a l'exterior per desnivells de 0.50 - 1.20 m., incloses les obres prèvies.	6,15	559,84	3.443,03
E.03.05	MI. de barana d'acer inoxidable per a rampa a l'exterior.	32,40	223,94	7.255,56
E.03.13	M2. enderroc de rampa	5,60	106,76	597,86
Total capítol 03			11.296,45 €	

Capítol 04 Replans

Codi	Descripció del concepte	Amid.	Preu partida	Total
			Eu.	Eu.
E.04.01	M2. de replà a l'exterior fins a 50 cm. d'altura, incloses les obres prèvies.	6,15	335,91	2.065,82
E.04.02	M2. de replà a l'exterior de 50 cm. fins a 1.20 m. d'altura, incloses les obres prèvies.	3,64	447,87	1.630,26
E.04.09	M2. enderroc de replà	2,50	106,76	266,90
Total capítol 04			3.962,98 €	

Capítol 05 Esclaons

Codi	Descripció del concepte	Amid.	Preu partida	Total
			Eu.	Eu.
E.05.01	MI. d'esglaió a l'exterior, incloses les obres prèvies.	6,60	223,94	1.477,98
E.05.03	MI. de barana d'acer inoxidable per escales.	4,00	223,94	895,75
E.05.05	MI. enderroc d'esclaons escala existent.	3,60	22,39	80,62
E.05.08	MI. suministre i col·locació de franges rugoses a graó	4,82	39,50	190,39
Total capítol 05			2.644,74 €	

Capítol 06 Senyalització tàctil

Codi	Descripció del concepte	Amid.	Preu partida	Total
			Eu.	Eu.
E.06.03	MI. d'abuixardat d'esteses d'escala.	4,82	25,57	123,26
Total capítol 06			123,26 €	

Capítol 07 Cambres Higieniques

Codi	Descripció del concepte	Amid.	Preu partida	Total
			Eu.	Eu.
E.07.12	Unitat canvi de rentamans. Incloues les obres prèvies i les instal.lacions.	1,00	447,87	447,87
E.07.20	Unitat de col.locació de barres per a lavabo adaptat.	1,00	373,23	373,23
E.07.24	M2. Col.locació de mirall inclinat o recte.	1,00	73,82	73,82
E.07.33	Unitat de substitució d'aparell sanitari existent	1,00	691,80	691,80
Total capítol 07			1.586,72 €	

Capítol 08 Portes

Codi	Descripció del concepte	Amid.	Preu partida	Total
			Eu.	Eu.
E.08.15	Unitat de supressió de porta existent. Incloues la col.locació i les obres prèvies.	2,00	335,91	671,81
E.08.16	Unitat de porta corredissa interior de 80 cm d'amplada. Incloues la col.locació i les obres prèvies.	1,00	787,93	787,93
E.08.18	Ampliació/Reubicació de portes existents. Incloues la col.locació i les obres prèvies.	2,00	1.036,75	2.073,49
E.08.19	Un. Afegiment de mecanismes en porta existent. Incloues la col.locació i les obres prèvies.	9,00	149,29	1.343,62
Total capítol 08			4.876,85 €	

Capítol 09 Pavimentació

Codi	Descripció del concepte	Amid.	Preu partida	Total
			Eu.	Eu.
E.09.02	M2. d'estora de 100% poliamida amb base de pvc impermeabilitzable, inclosa la col.locació.	1,00	134,36	134,36
Total capítol 09			134,36 €	

Capítol 12 Obres de redistribució

Codi	Descripció del concepte	Amid.	Preu partida	Total
			Eu.	Eu.
E.12.01	MI. d'envà de paredó de 3 ml. d'altura, revestit i enguixat. Incloues les obres prèvies.	2,95	179,15	528,49
E.12.06	M2. de formació de tancament exterior. Incloues els acabats i les obres prèvies.	7,76	895,75	6.951,01
E.12.11	MI. d'enderrocs d'envans, de 3 ml. d'altura. Incloues els acabats posteriors.	14,41	223,94	3.226,93
Total capítol 12			10.706,43 €	

Capítol 14 Senyalització visual

Codi	Descripció del concepte	Amid.	Preu partida	Total
			Eu.	Eu.
E.14.01	Un.Col.locació d'adhesius a portes o finestres.	1,00	33,59	33,59
E.14.03	Un. Col·locació de símbol internacional en la porta dels serveis higiènics	1,00	48,88	48,88
E.14.04	Un. Col·locació de franja senyalitzadora cromàticament contrastada a l'alçada dels ulls	1,00	42,70	42,70
			Total capítol 14	125,17 €

Capítol 16 Instal·lacions auditives

Codi	Descripció del concepte	Amid.	Preu partida	Total
			Eu.	Eu.
E.16.02	Unitat de desplaçament de porter automàtic	1,00	186,90	186,90
E.16.05	Unitat de timbre bany. Inclosa instal·lació	1,00	250,00	250,00
			Total capítol 16	436,90 €