

# DIAGNÒSTIC D'ACCESSIBILITAT

## EDIFICI: INF. JOVES CIUTAT ANTIGA

13

ESTUDI

A

### IDENTIFICACIÓ

Ús **Centre cultural**  
Nº de Plantes **P. Baixa + P.Semi-soterrani**  
Adreça **Sant Pere, 14A**  
Municipi **Palma**



### DIAGNÒSTIC

Accessible  Parc. Accessible  Practicable  No accessible   
Altres: Edifici derruït  En obres  Tancat

### GRAU INTERVENCIÓ

Nivell 1  ( 0-10.000€ )  
Nivell 2  ( 10.000-100.000€ )  
Nivell 3  (100.000-1.000.000€)  
Nivell 4  (No valorats)

### SITUACIÓ ACTUAL

El recinte està situat al Carrer Sant Pere, entre la Llotja i el Museu Es Baluard.  
L'anàlisi s'ha realitzat a partir de la visita a les instal·lacions i a partir dels plànols cedits per l'Ajuntament.  
El recinte consisteix en dos edificis. Un edifici principal que denominarem Edifici A, que es desenvolupa en planta baixa i planta semi-soterrani i un altre edifici, que denominarem, Edifici B, que es desenvolupa només en planta baixa i que es troba en aquests moments tancat. Entre els usos existents del Edifici A trobem el centre cultural per joves de la barriada.

#### Edifici A:

##### Planta semi-soterrani:

A l'interior de l'edifici, en planta semisoterrani, trobam únicament una sala per fer diverses activitats.

##### Planta baixa:

La planta baixa té distintes altures. En aquesta planta es troba l'entrada a l'edifici i, pujant unes escales, la recepció, la zona de consulta i de joc, el serveis higiènics i un accés en el pati per rampa. A l'exterior, trobam un pati on es poden fer també diverses activitats, que connecta exteriorment amb la planta mitjançant una rampa.

##### Comunicació vertical:

La comunicació vertical es realitza internament a través de rampes i graons aïllats. Hi ha espai a l'interior per a la instal·lació d'un ascensor.

#### Edifici B:

##### Planta baixa:

Hi ha un edifici contigu que es desenvolupa en planta baixa i consisteix en una sala i un bany.

### VALORACIÓ

Eu.

Aparells Elevadors	49.266,16
Rampes	7.228,14
Replans	1.986,19
Esglaons	363,90
Senyalització tàctil	111,97
Cambres higièniques	7.949,81
Portes	2.160,58
Pavimentació	800,80
Obres de Redistribució	6.402,36
Passamans	1.030,67
Senyalització visual	347,76

Total **77.648,34**

Imprevistos 10% total 7.764,83

**Pressupost d'Execució Material 85.413,18 €**

## SITUACIÓ ACTUAL I PROPOSTA

## FOTOS

### Edifici A

#### Planta semi-sotterrani:

##### **Comunicació horitzontal:**

Per accedir en el semisotterrani tot són rampes de pendent pronunciada (15%) amb graons aïllats, damunt les quals no permeten l'espai suficient per fer un canvi de sentit o de direcció.

*Proposem eliminar les rampes i graons aïllats actuals que existeixen a tota aquesta àrea, anivellant tots els paviments. Proposem fer en aquesta planta una rampa practicable del 10% amb doble passamà a ambdós costats.*

#### Planta baixa:

##### **Accés a l'edifici (Interior edifici):**

A l'exterior de l'entrada a l'edifici hi ha un cartell que identifica l'edifici.

Per accedir a l'edifici hi ha dues portes de doble fulla cada una. La primera, la més exterior, roman sempre oberta durant l'horari d'obertura. La segona porta, la més interna de les dues, roman sempre tancada i s'obri quan es toca un timbre. Aquest timbre es troba a una altura adequada. Cada una de les fulles d'aquesta porta té una amplada de pas adequada. Ambdues portes obrin cap a l'interior.

*Proposem que aquesta porta es canviï amb relació a la proposta que es fa a l'apartat "Comunicació horitzontal (Interior edifici)". Es proposa fer una porta de doble fulla també d'una amplada de pas de cada fulla de com a mínim 0,80m amb mecanisme d'accionament de palanca, però la porta que ha d'obrir-se ha de ser la de la esquerra i no la de la dreta com és a l'actualitat.*

##### **Accés (Exterior-pati):**

Per accedir, s'ha d'envoltar l'edifici per la seva part exterior. Una vegada davant la porta, s'ha de pujar un graó de 0,20m d'altura. La porta és de doble fulla i cada fulla té una amplada de pas suficient, de 0,80m.

*Proposem fer un conjunt d'un replà i una rampa davant la porta, a la part exterior, per poder superar el graó, el replà per poder fer el cercle de 1,50 de diàmetre davant la porta, seguit d'una rampa de pendent del 10% amb doble passamà a ambdós costats.*



Comunicació horitzontal planta semi-sotterrani



Accés d'entrada a l'Edifici A



Senyalització de l'Edifici



Entrada exterior en el pati

## SITUACIÓ ACTUAL I PROPOSTA

## FOTOS

### Comunicació horitzontal (Interior edifici):

Una vegada a l'interior de l'edifici, no hi ha cap superfície anivellada, per circular horitzontalment per la planta. Per accedir des de l'entrada fins la zona de recepció i serveis higiènics és necessari pujar una escala de 6 graons. Aquesta escala no té un passamà anatòmic en el costat de la pared.

En el recorregut per el nivell superior no s'observa l'existència de cap desnivell ni graó aïllat que pugui dificultar la circulació horitzontal.

En aquest nivell es troba també un magatzem i els serveis higiènics.

*Proposem eliminar les rampes i graons aïllats actuals que existeixen a tota l'àrea de l'entrada, anivellant tots els paviments. Proposem senyalitzar de manera visual i amb textura diferenciada cada un dels graons i en el principi i final de l'escala. Proposem instal·lar un passamà anatòmic a l'escala, en el costat de la pared.*

### Recepció:

El mostrador de recepció està situat a un nivell superior de la planta. El mostrador té diverses altures. Una de les altures és de 0,73m del terra i disposa de dues cadires sense reposabraços. El timbre que obri la porta es manipula des del mostrador de recepció.

### Magatzem:

El magatzem és un habitació amb una porta d'accés d'amplada de pas lliure suficient, de 0,91m, que és la habitació que comunica amb el pati.

*No es proposa res.*



*Vista general planta superior*



*Sistema d'obertura de la porta des de recepció*



*Interior d'un magatzem*

## SITUACIÓ ACTUAL I PROPOSTA

### Serveis higiènics:

Existeix un nucli de serveis higiènics en el nivell superior de la planta. Aquest consisteix en una cabina de dimensions grans, però no suficients per considerar-la adaptada. La cabina no està senyalitzada amb el símbol internacional d'accessibilitat. La porta d'accés, obri cap a fora. A dins de la cabina no es pot inscriure un cercle de 1,50m de diàmetre. La porta permet una amplada de pas lliure de 0,90m.

L'inodor té una altura de 0,41m del terra i no té barres auxiliars en els costats de l'inodor.

L'inodor té un espai de transferència d'amplada suficient.

La cabina no té timbre.

El cantell inferior del mirall es troba a una altura de 1,28m del terra.

El rentamans no té peu, però la griferia és de rosca.

*Proposem col·locar al costat de la porta d'accés el símbol internacional d'accessibilitat per a identificar els serveis.*

*Proposem ampliar la cabina a la zona on es troba el rentamans, llevant part de l'espai de l'habitació contigua, que en aquest cas és el magatzem, i desplaçant la peça del rentamans.*

*En el interior de la cabina caldrà baixar el mirall de manera que el cantell inferior estigui a 0,90m d'alçada.*

*Caldrà col·locar les barres auxiliars a banda i banda de l'inodor a una altura entre 0,70-0,75m i a una distància entre elles de 0,70m.*

*Caldrà canviar el vàter per un altre que faci una altura del terra entre 0,45-0,50m.*

*Proposem canviar la griferia del rentamans per una altra amb monocomandament.*

### Comunicació horitzontal (Exterior-pati):

Una vegada dins el pati, en el recorregut per ell no s'observa l'existència de cap desnivell ni graó aïllat que pugui dificultar la circulació horitzontal.

L'accés des del pati dins l'edifici es fa mitjançant una rampa, de pendent molt pronunciada, 21%, que intenta comunicar la planta baixa on es troba el pati amb la planta baixa del edifici. Després hi ha dues portes de doble fulla per accedir en el nivell superior de la planta. Cada fulla no fa l'amplada de pas lliure suficient.

*No es proposa res per què per l'espai que hi ha no es podria fer una rampa completament accessible i además ja proposem un accés alternatiu amb ascensor per superar els desnivells interns de l'edifici (més sobre la proposta de l'ascensor dins l'apartat "Comunicació vertical").*

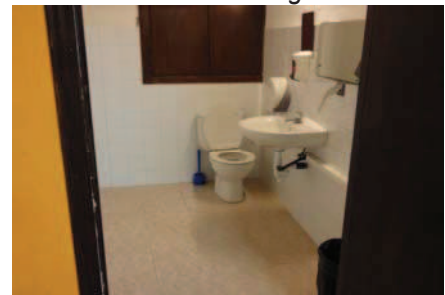
## FOTOS



Portes contigües: magatzem i serveis higiènics



Senyalització exterior cabina gran dimensions



Interior cabina gran dimensions



Vista general del pati



Porta d'accés a planta superior des del pati

## SITUACIÓ ACTUAL I PROPOSTA

## FOTOS

### Comunicació vertical (Interior edifici):

La comunicació vertical interior de planta baixa a planta semisoterrani té molts de desnivells superats per rampes i graons.

*Proposem instal·lar un ascensor accessible que comuniqui la planta semisoterrani amb els distints nivells que formen la planta baixa.*

*Aquest ascensor tindrà unes dimensions de 1,10x1,40m, botoneres interiors en relleu i braille i sintetitzador de veu, mirall a la pared contrària a la porta i passamà a l'interior.*

### **Edifici B:**

#### Planta baixa:

#### **Accés:**

Per accedir en aquest edifici, hi ha una porta de doble fulla. A ella s'entra a nivell.

Com és un edifici que encara està tancat no està identificat amb cap cartell a l'exterior.

#### **Comunicació horitzontal:**

En el recorregut per la planta no s'observa l'existència de cap desnivell ni graó aïllat que pugui dificultar la circulació horitzontal.

#### **Serveis higiènics:**

La cabina de l'edifici no té les dimensions interiors adequades per fer un cercle de 1,50m de diàmetre.

*Proposem moure la pared cap a dins de la sala, per fer la cabina més gran.*

*Proposem canviar de lloc el rentamans per permetre deixar un espai de transferència de com a mínim 0,80m a devora l'inodori i poder fer un cercle de 1,50m de diàmetre a l'interior amb facilitat.*

*Proposem col·locar unes barres auxiliars a cada costat del vàter a una altura de 0,70-0,75m i a una distància entre elles de 0,70m.*

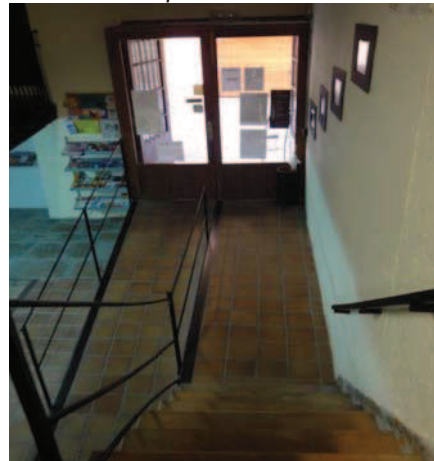
*Proposem posar un mirall a una altura on el seu cantell inferior que estigui a una altura màx. de 0,90m del terra.*

*Proposem substituir la porta d'entrada que en aquest moment obri cap a dins per una porta corredera que permeti una amplada de pas de 0,80m com a mínim.*

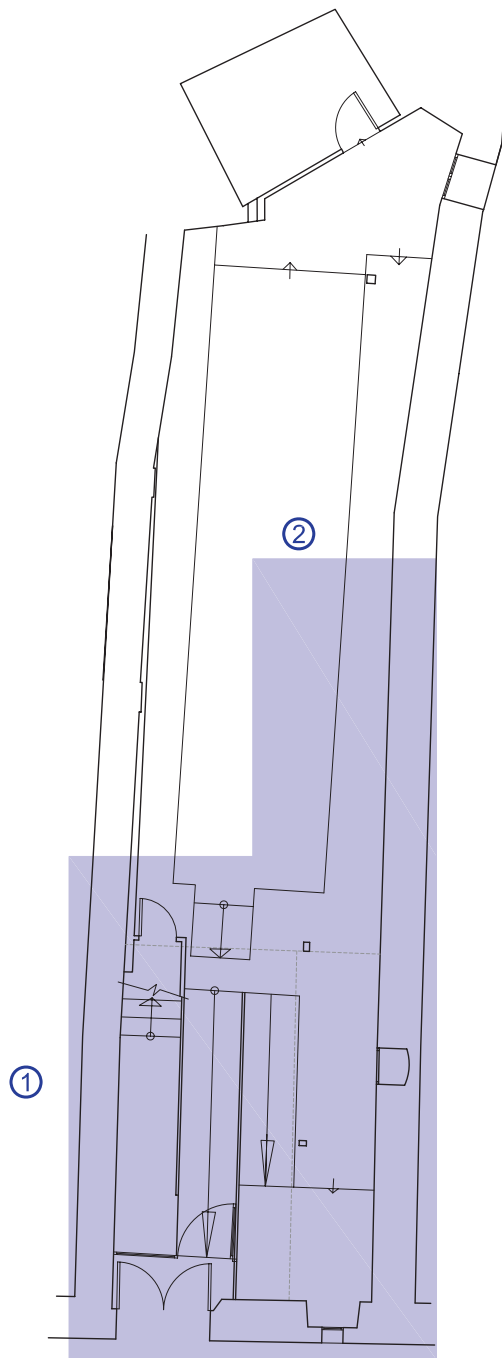
*Proposem senyalitzar la cabina a l'exterior a un costat de la porta a l'altura dels ulls, amb un símbol internacional d'accessibilitat.*



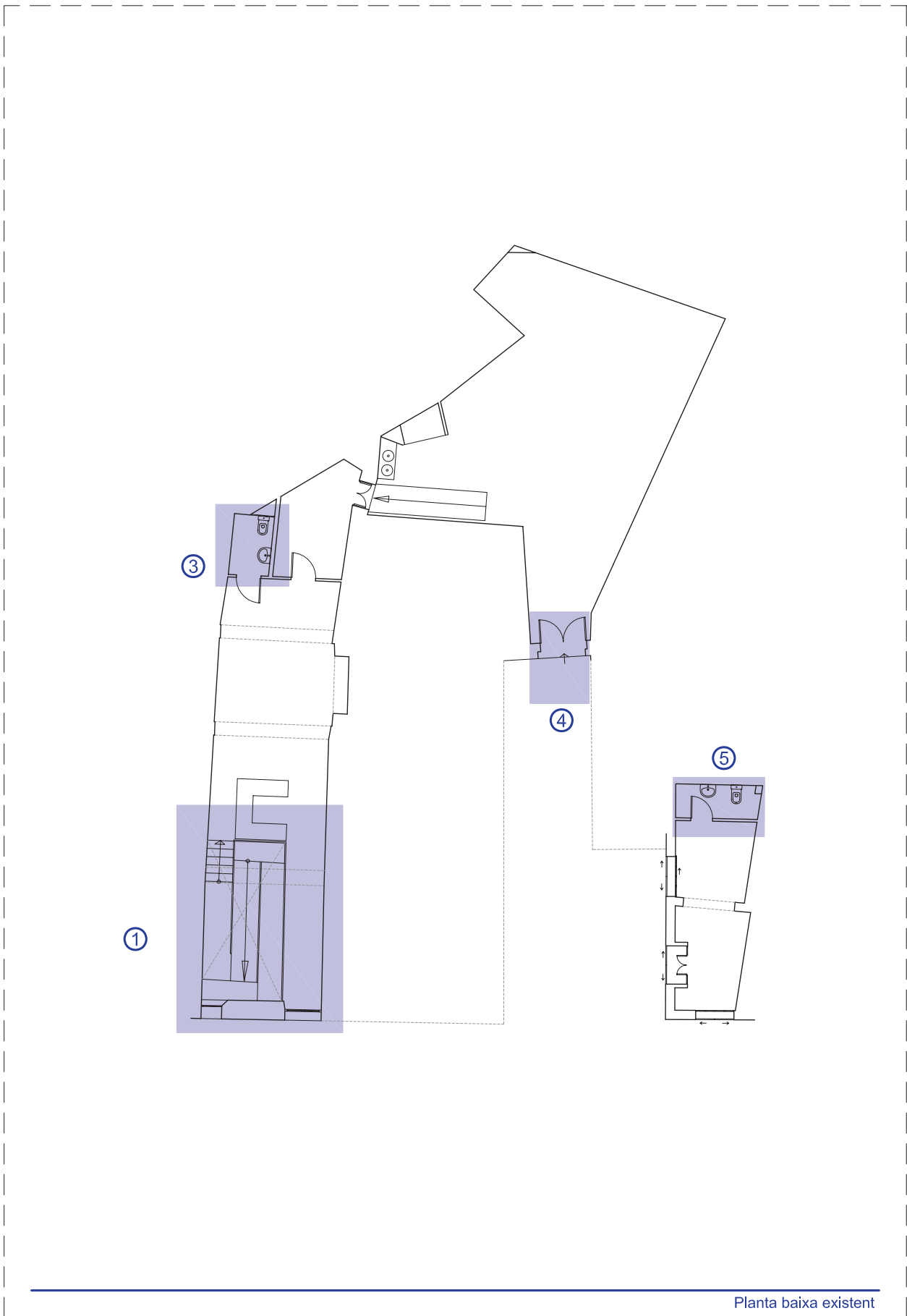
*Detall de l'espai a salvar amb ascensor*



*Detall del lloc on col·locar l'ascensor*

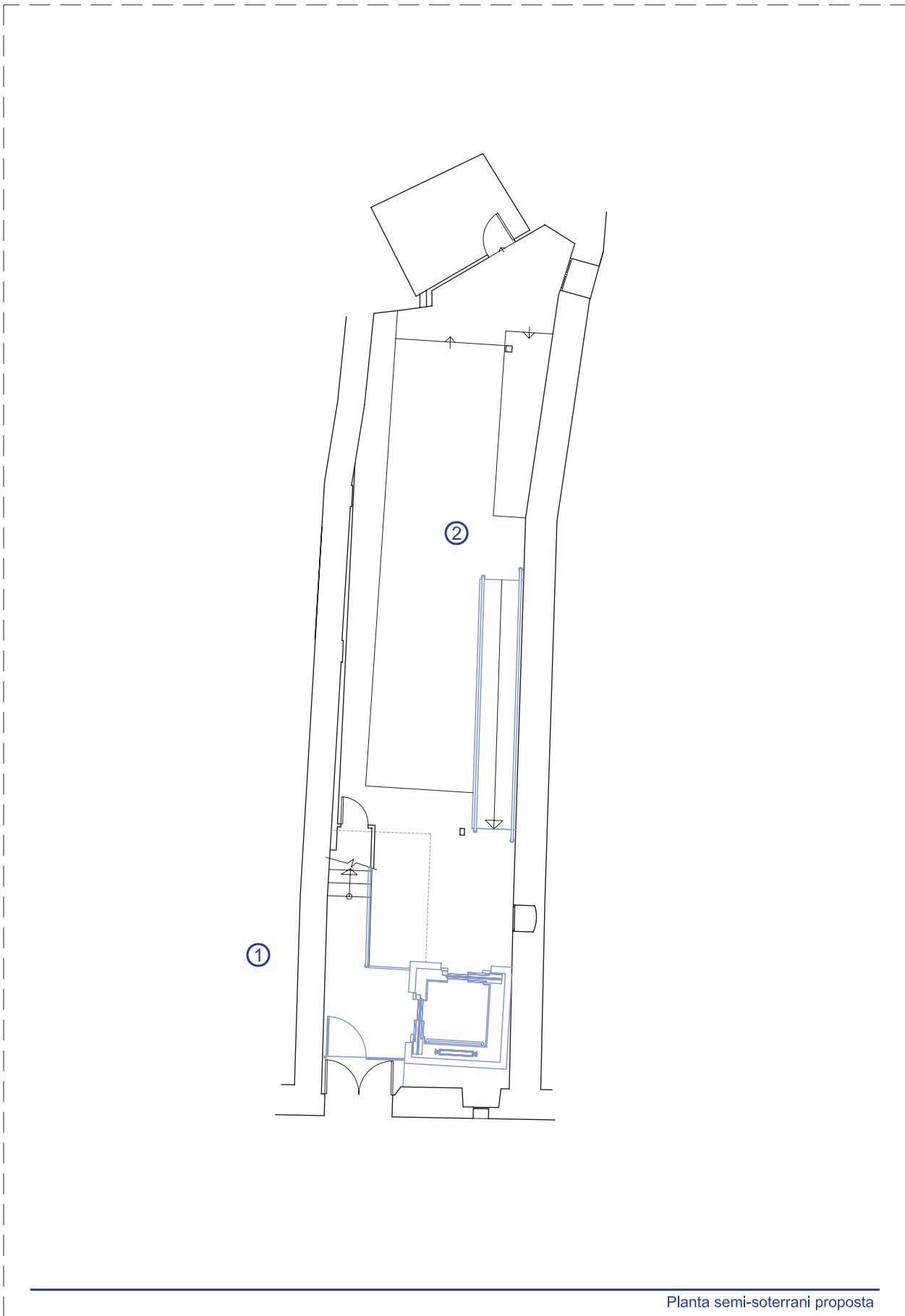


Planta semi-soterrani existent



Planta baixa existent

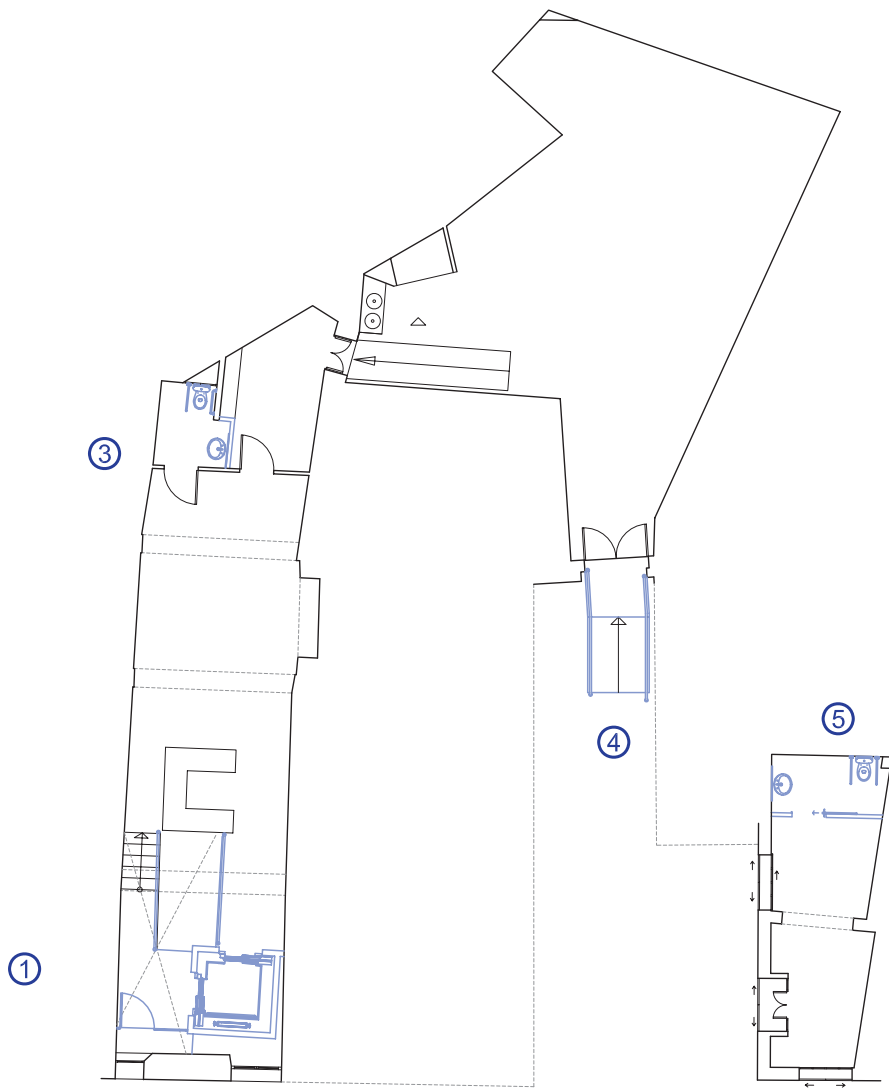
PALMA	CIUTAT ANTIGA	13
Àmbits d'actuació	Plantes: Baixa	E: 1/200



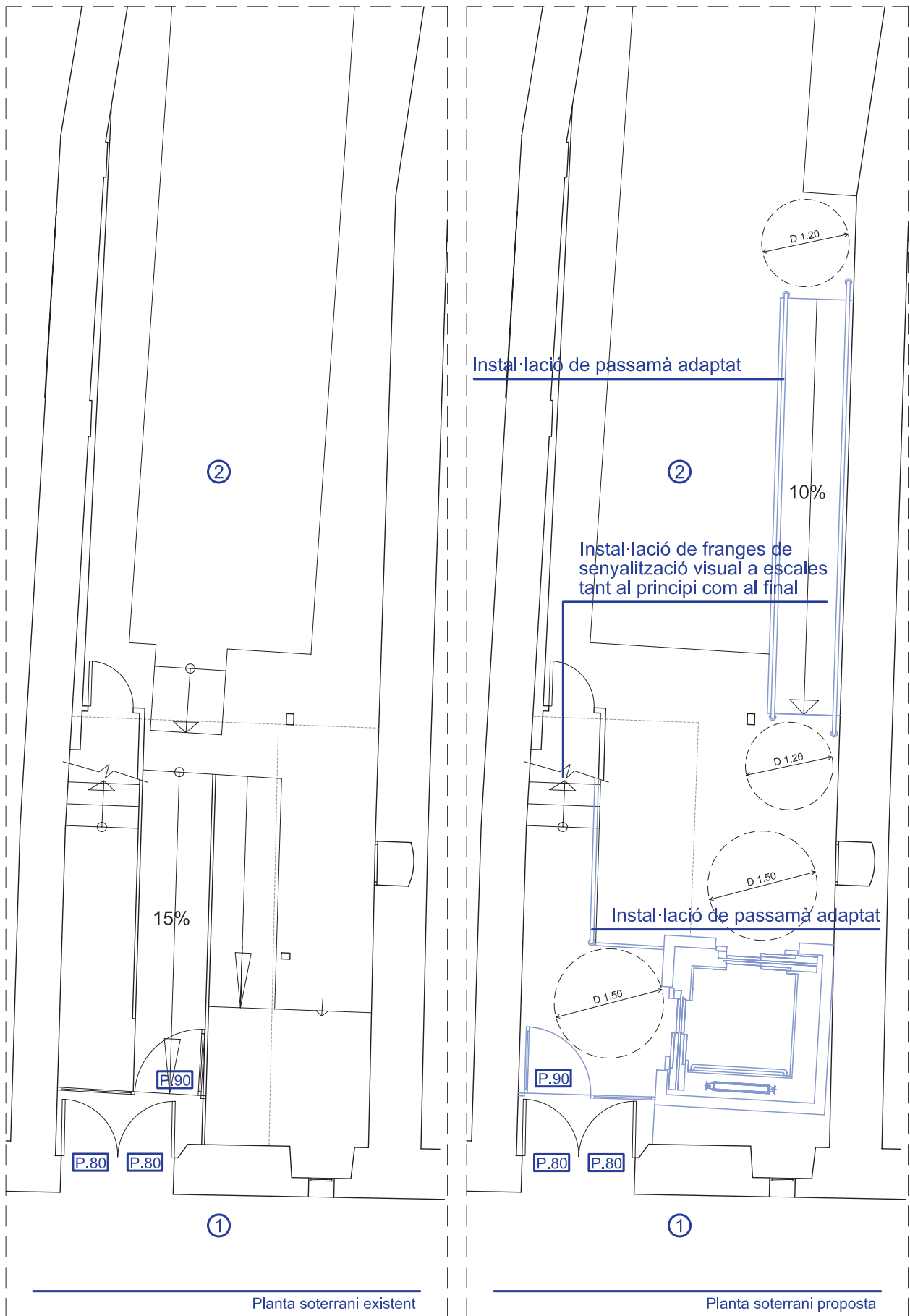
Planta semi-soterrani proposta

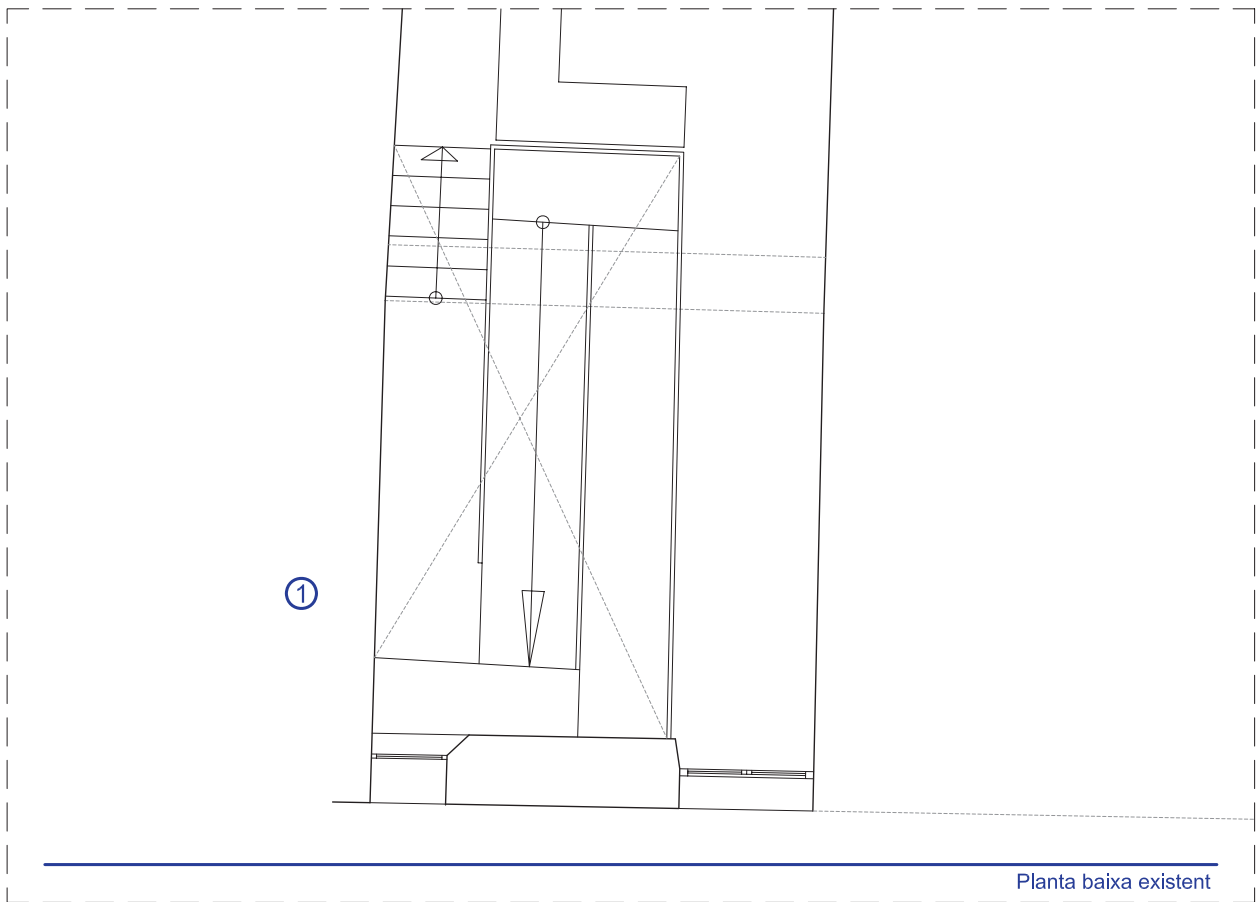
PALMA	CIUTAT ANTIGA	13
Proposta general	Plantes: Semi-soterrani	E: 1/125



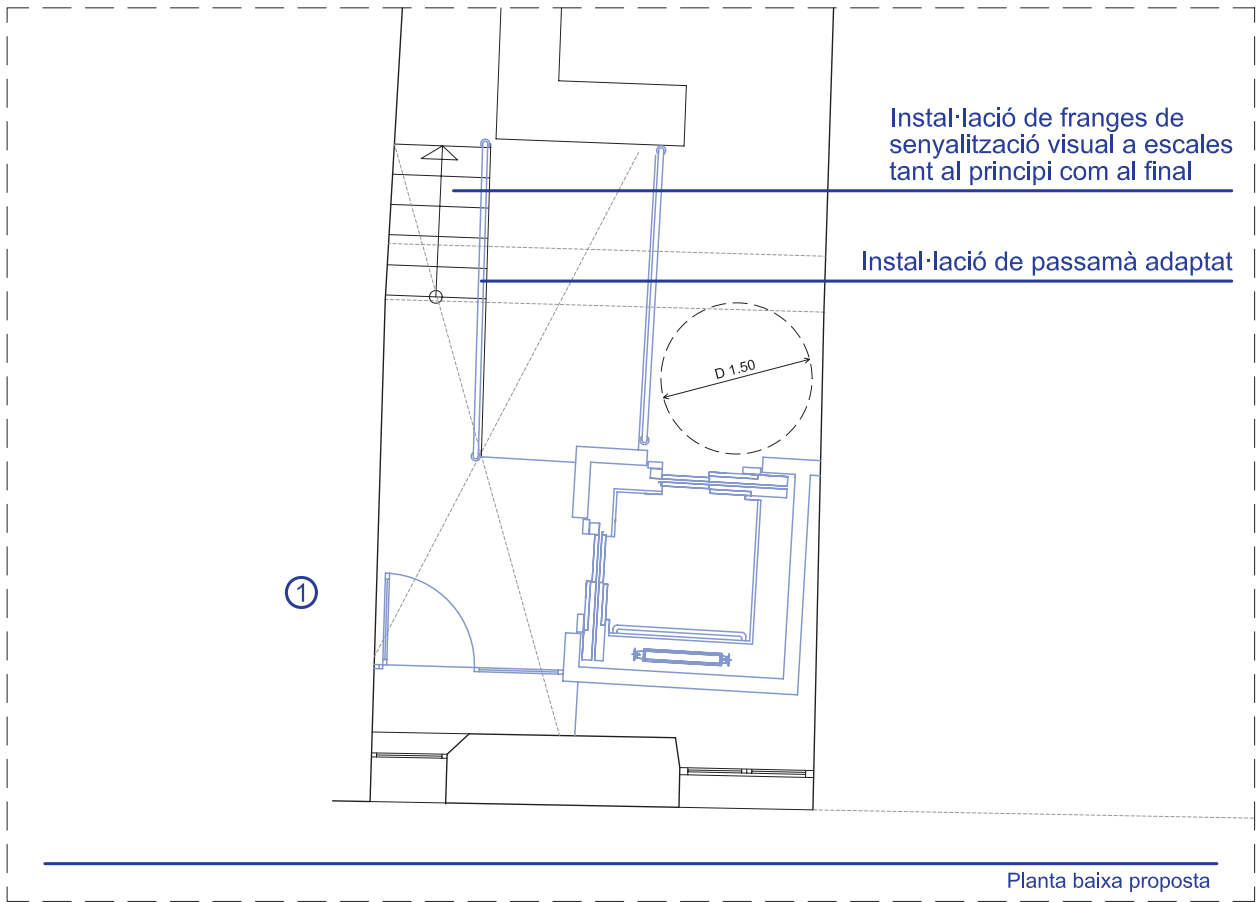


Planta baixa proposta

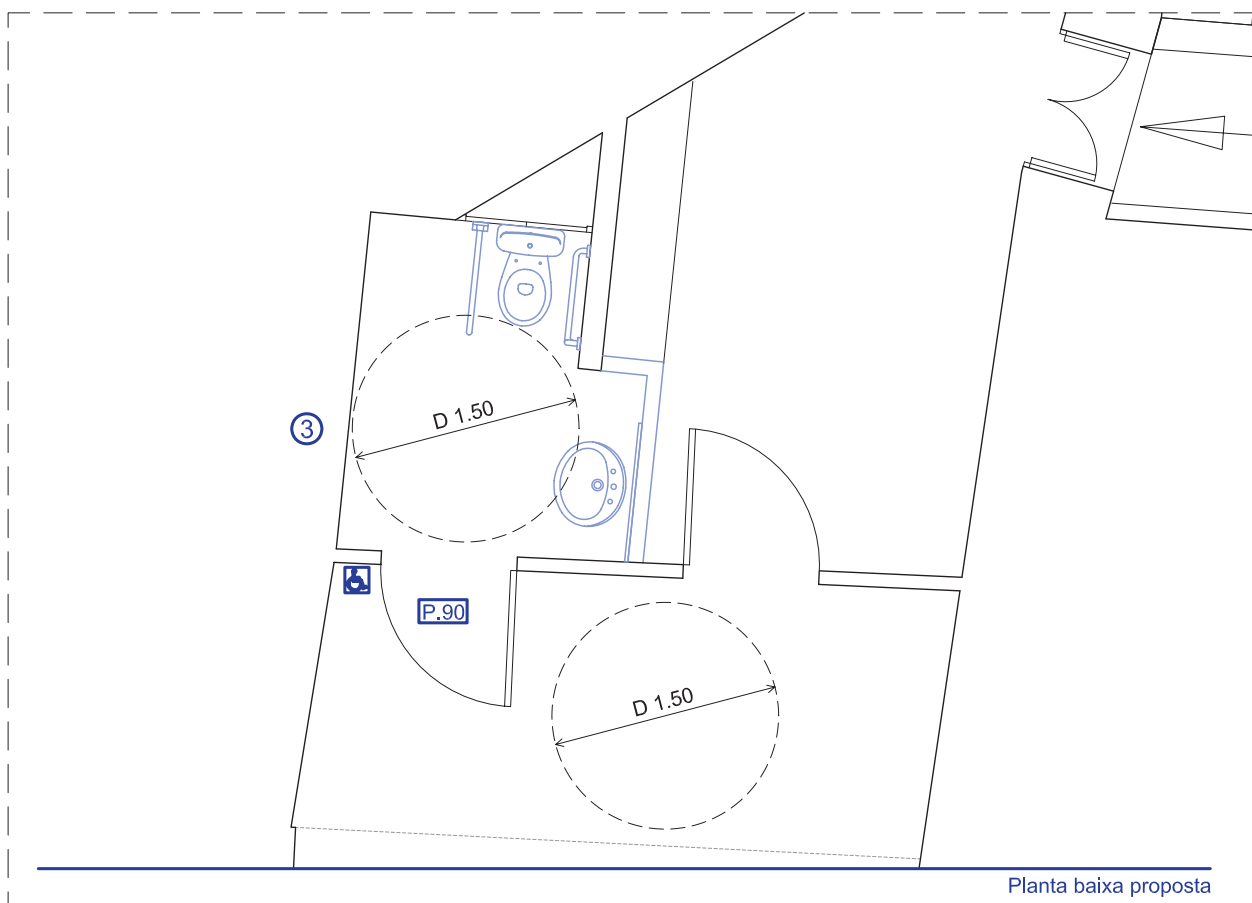
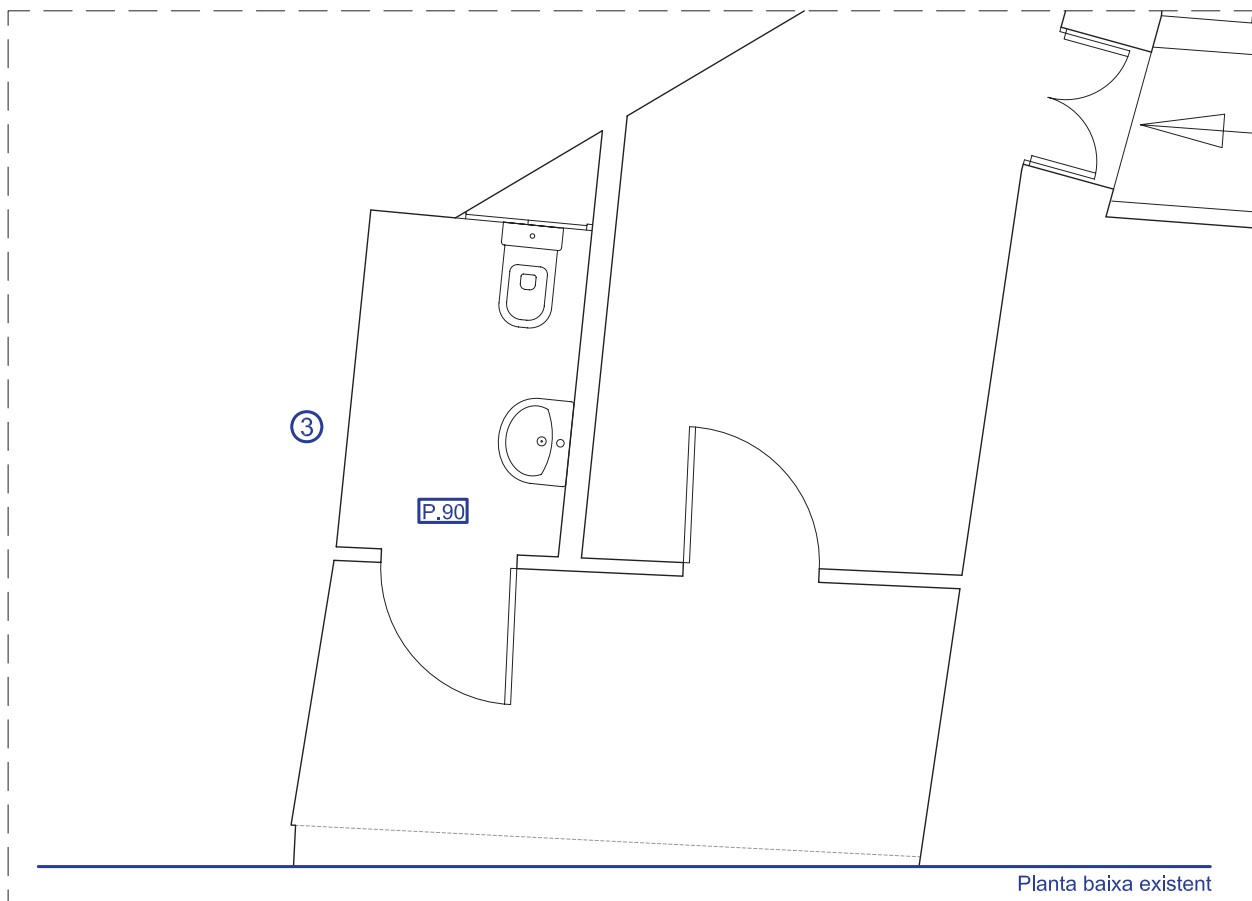


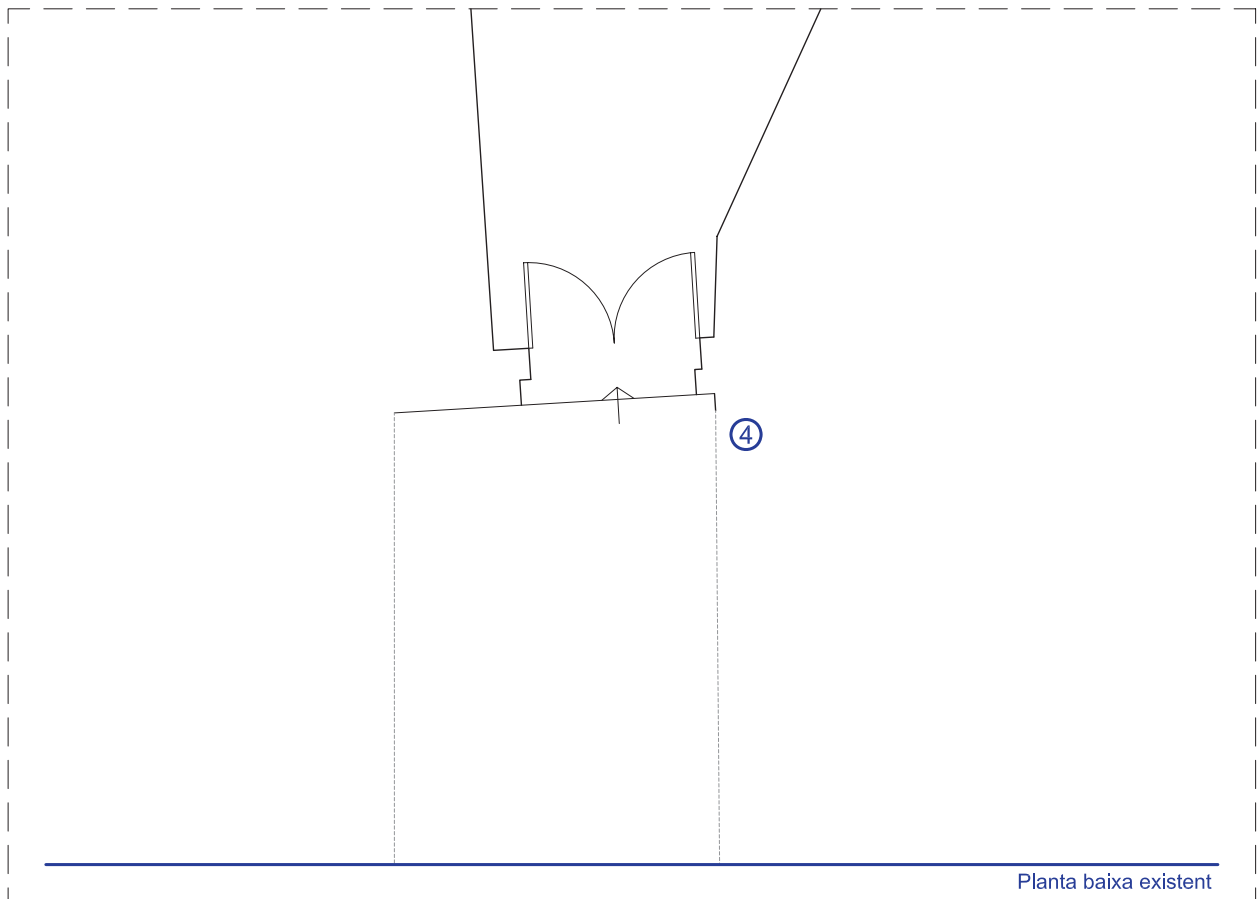


Planta baixa existent

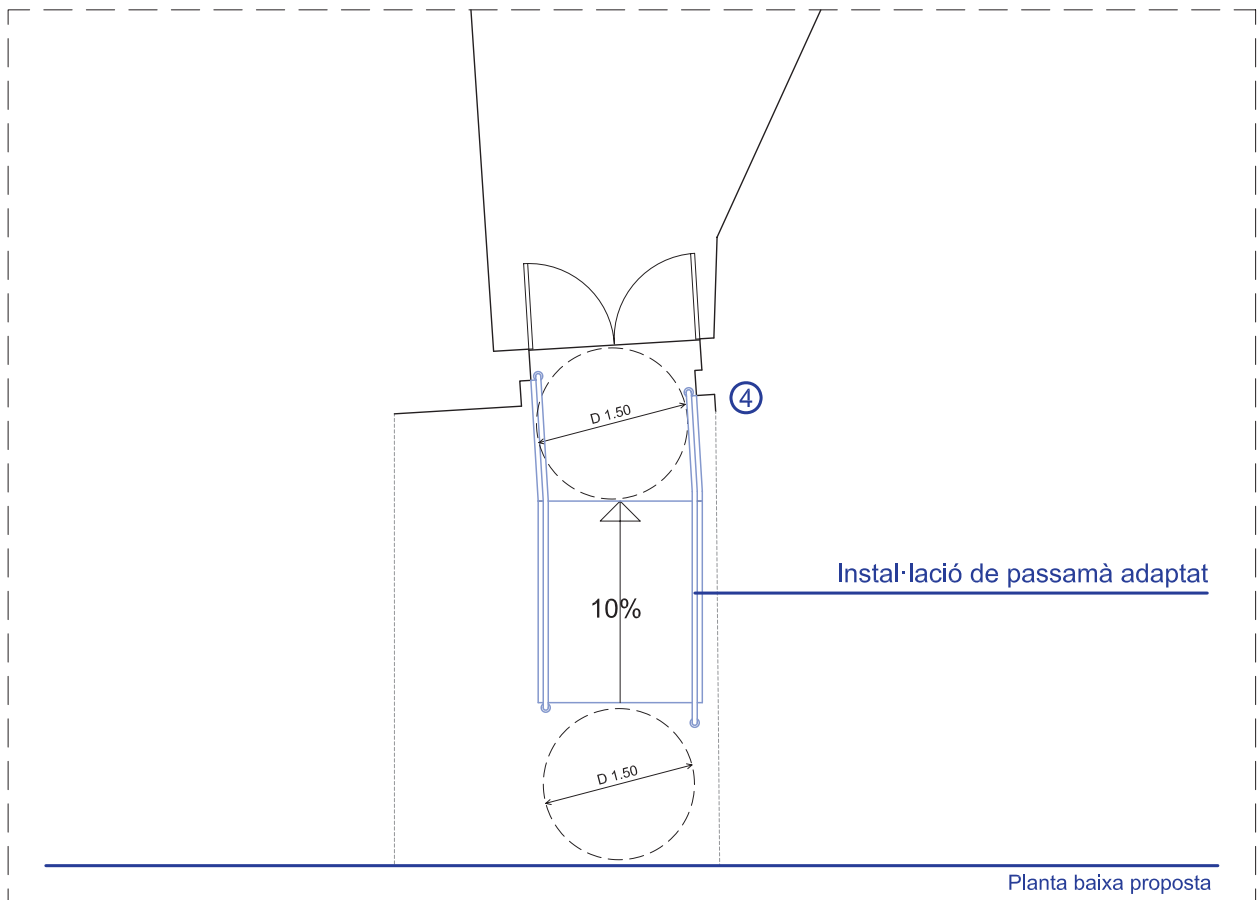


Planta baixa proposta

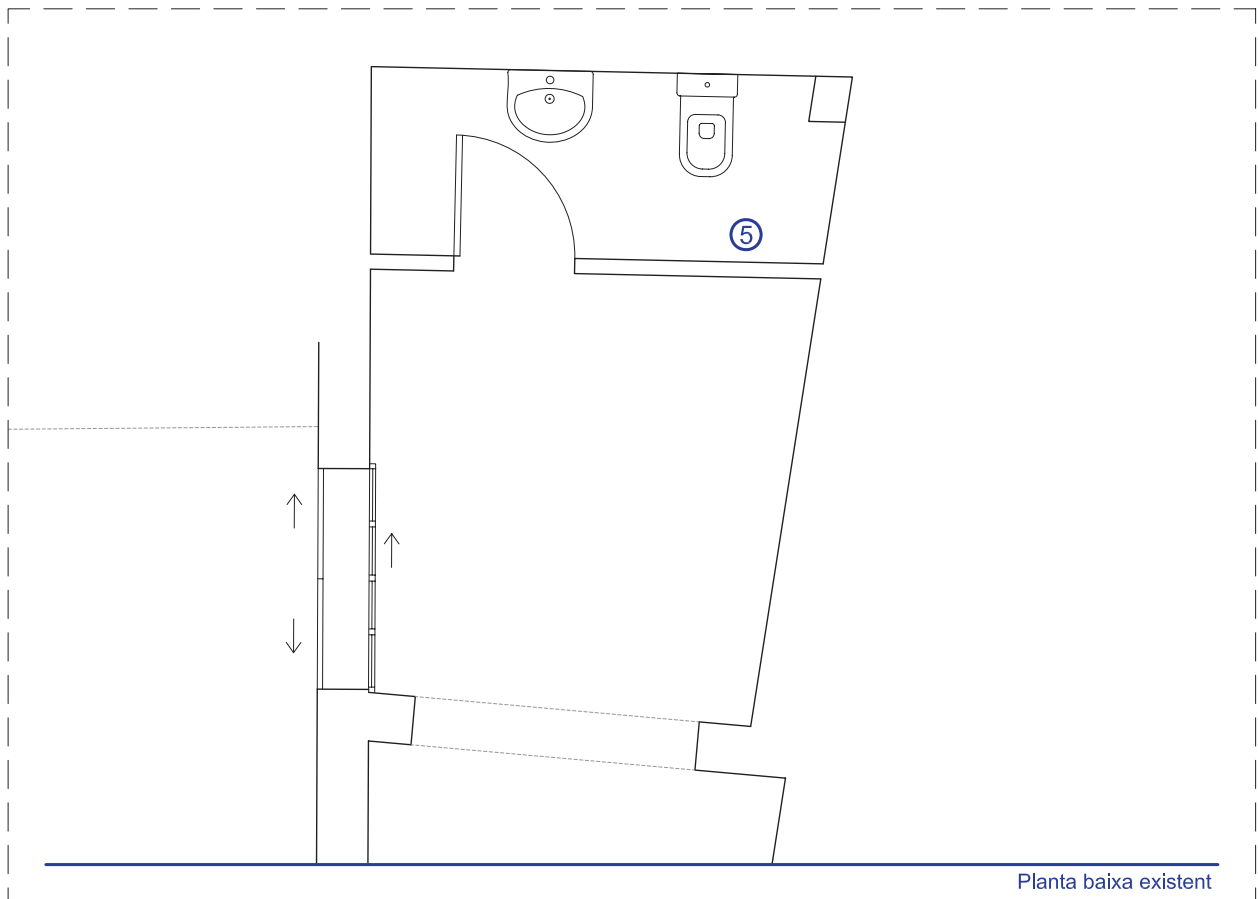




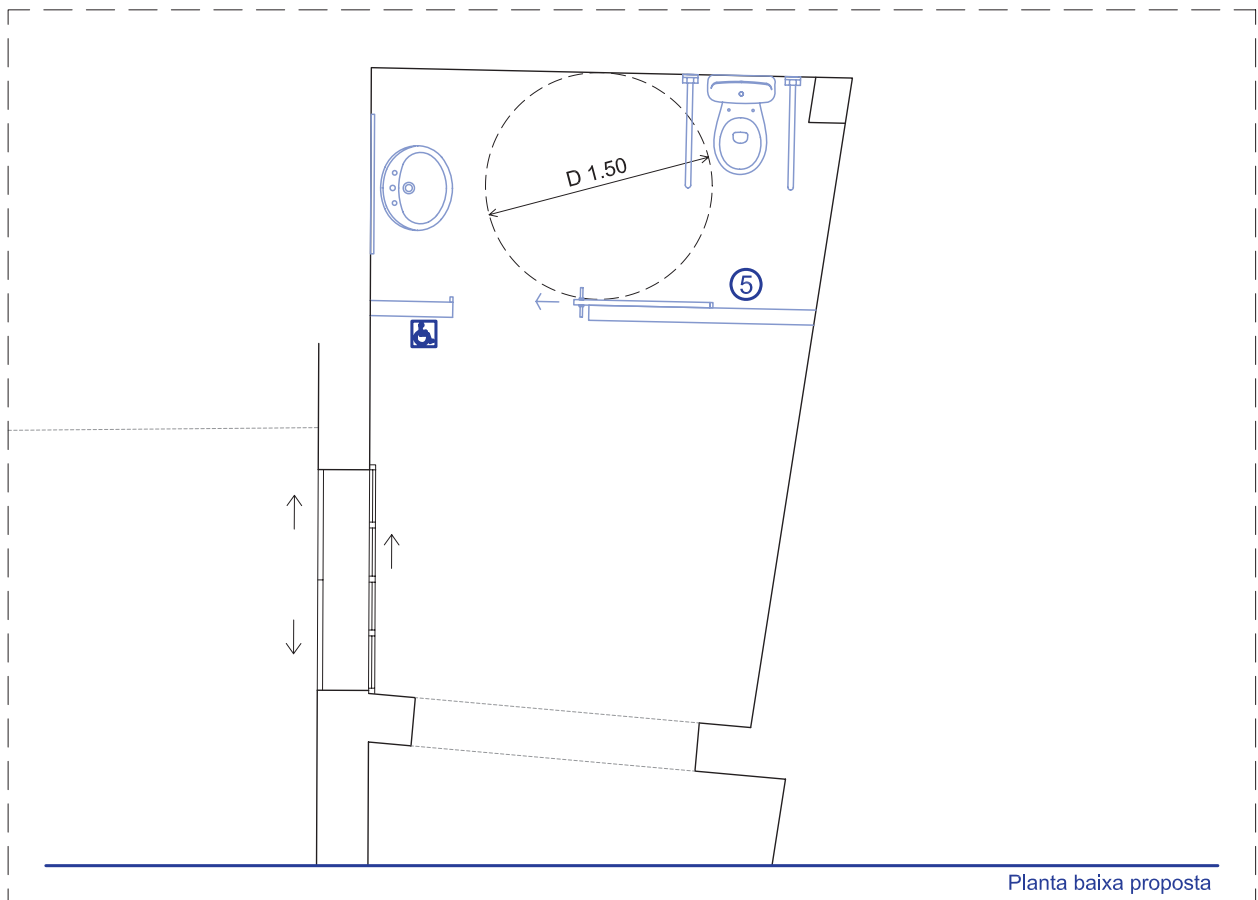
Planta baixa existent



Planta baixa proposta



Planta baixa existent



Planta baixa proposta

**VALORACIÓ****EDIFICI: INF. JOVES CIUTAT ANTIGA**

Aquests preus fan referència a la base de dades de preus estimatius d'elements d'intervenció per a l'elaboració de valoracions estimatives per a la supressió de barreres arquitectòniques en els equipaments públics municipals.

**Capítol 01 Aparells elevadors**

Codi	Descripció del concepte	Amid.	Preu partida	Total
			Eu.	Eu.
E.01.07	Unitat d'ascensor, 1.10 x 1.40 m., adaptat, per 3 nivells, portes als dos costats, construït a l'interior de l'edifici, incloses les obres corresponents.	1,00	49.266,16	49.266,16
<b>Total capítol 01</b>			<b>49.266,16 €</b>	

**Capítol 03 Rampes**

Codi	Descripció del concepte	Amid.	Preu partida	Total
			Eu.	Eu.
E.03.03	M2. de rampa a l'interior per desnivells de 10 - 50 cm., incloses les obres prèvies.	5,70	559,84	3.191,10
E.03.09	M2. de rampa metàl·lica per a exterior, per a desnivells de 10 - 50 cm., no fixa.	3,25	226,01	734,53
E.03.11	Ml.de barana d'acer pintat, per a rampa a l'interior	24,00	82,94	1.990,55
E.03.13	M2. enderroc de rampa	7,25	106,76	774,01
E.03.15	Ml. de col·locació de sòcol inferior a barana	16,80	32,02	537,94
<b>Total capítol 03</b>			<b>7.228,14 €</b>	

**Capítol 04 Replans**

Codi	Descripció del concepte	Amid.	Preu partida	Total
			Eu.	Eu.
E.04.01	M2. de replà a l'exterior fins a 50 cm. d'altura, incloses les obres prèvies.	2,50	335,91	839,76
E.04.04	Ml. de barana d'acer pintat, per replans en l'exterior.	5,52	82,94	457,83
E.04.09	M2. enderroc de replà	6,45	106,76	688,60
<b>Total capítol 04</b>			<b>1.986,19 €</b>	

## Capítol 05 Esglaons

Codi	Descripció del concepte	Amid.	Preu partida	Total
			Eu.	Eu.
E.05.04	MI. de barana d'acer pintat per escales.	1,53	82,94	126,90
E.05.08	MI. suministre i col·locació de franges rugoses a graó	6,00	39,50	237,00
<b>Total capítol 05</b>			<b>363,90 €</b>	

## Capítol 06 Senyalització tàctil

Codi	Descripció del concepte	Amid.	Preu partida	Total
			Eu.	Eu.
E.06.02	MI. de senyalització tàctil a l'interior, inclosa la preparació.	2,00	55,98	111,97
<b>Total capítol 06</b>			<b>111,97 €</b>	

## Capítol 07 Cambres Higieniques

Codi	Descripció del concepte	Amid.	Preu partida	Total
			Eu.	Eu.
E.07.03	Unitat de bany adaptat, 1.80 x 2.25 m., incloses les obres prèvies i les instal·lacions.	1,00	5.822,36	5.822,36
E.07.20	Unitat de col·locació de barres per a lavabo adaptat.	1,00	373,23	373,23
E.07.24	M2. Col·locació de mirall inclinat o recte.	1,00	73,82	73,82
E.07.31	Unitat de supressió d'aparells existents. Incloses les obres prèvies i les instal·lacions.	3,00	311,02	933,07
E.07.34	Unitat d'instal·lació d'aparell sanitari	1,00	747,33	747,33
<b>Total capítol 07</b>			<b>7.949,81 €</b>	

## Capítol 08 Portes

Codi	Descripció del concepte	Amid.	Preu partida	Total
			Eu.	Eu.
E.08.15	Unitat de supressió de porta existent. Incloses la col·locació i les obres prèvies.	1,00	335,91	335,91
E.08.16	Unitat de porta corredissa interior de 80 cm d'amplada. Incloses la col·locació i les obres prèvies.	1,00	787,93	787,93
E.08.18	Ampliació/Reubicació de portes existents. Incloses la col·locació i les obres prèvies.	1,00	1.036,75	1.036,75
<b>Total capítol 08</b>			<b>2.160,58 €</b>	



## Capítol 09 Pavimentació

Codi	Descripció del concepte	Amid.	Preu partida	Total
			Eu.	Eu.
E.09.05	M2. d'elevació de paviment, inclosos l'acabat i les obres prèvies.	5,96	134,36	800,80
<b>Total capítol 09</b>			<b>800,80 €</b>	

## Capítol 12 Obres de redistribució

Codi	Descripció del concepte	Amid.	Preu partida	Total
			Eu.	Eu.
E.12.01	MI. d'envà de paredó de 3 ml. d'altura, revestit i enguixat. Incloses les obres prèvies.	1,55	179,15	277,68
E.12.11	MI. d'enderrocs d'envans, de 3 ml. d'altura. Inclosos els acabats posteriors.	1,35	223,94	302,32
E.12.24	M2. obres de redistribució, inclosos els acabats i les obres prèvies.	5,20	1.119,69	5.822,36
<b>Total capítol 12</b>			<b>6.402,36 €</b>	

## Capítol 13 Passamans

Codi	Descripció del concepte	Amid.	Preu partida	Total
			Eu.	Eu.
E.13.02	MI. de passamà metàl·lic empotrat al terra o al paviment.	13,15	78,38	1.030,67
<b>Total capítol 13</b>			<b>1.030,67 €</b>	

## Capítol 14 Senyalització visual

Codi	Descripció del concepte	Amid.	Preu partida	Total
			Eu.	Eu.
E.14.03	Un. Col·locació de símbol internacional en la porta dels serveis higiènics	2,00	48,88	97,76
E.14.07	Un. Suminstre i col·locació de rètol informatiu exterior cromàticament contrastat	1,00	250,00	250,00
<b>Total capítol 14</b>			<b>347,76 €</b>	