

# DIAGNÒSTIC D'ACCESSIBILITAT

## EDIFICI: SON OLIVA C. CULTURAL

9

ESTUDI

A

### IDENTIFICACIÓ

Ús **Centre Cultural**  
Nº de Plantes **P. Baixa**  
Adreça **C/Isaac Albeniz, 1-3**  
Municipi **Palma**



### DIAGNÒSTIC

Accessible  Parc. Accessible  Practicable  No accessible   
Altres: Edifici derruït  En obres  Tancat

### GRAU INTERVENCIÓ

Nivell 1  ( 0-10.000€ )  
Nivell 2  ( 10.000-100.000€ )  
Nivell 3  (100.000-1.000.000€)  
Nivell 4  (No valorats)

### SITUACIÓ ACTUAL

El centre cultural està situat al Carrer Isaac Albeniz, en el barri de Son Oliva.  
L'anàlisi s'ha realitzat a partir de la visita a les instal·lacions i a partir dels plànols cedits per l'Ajuntament.  
L'edifici es desenvolupa en planta baixa. Entre els usos existents en l'edifici trobem les dependències per fer distintes activitats de centre cultural.

#### Planta baixa:

En planta baixa existeix l'accés al local en els serveis higiènics, cuina i sales per fer activitats.

### VALORACIÓ

Eu.

Rampes	3.824,32
Replans	1.984,08
Esglaons	476,16
Senyalització tàctil	675,00
Cambres higièniques	1.864,57
Portes	1.932,49
Senyalització visual	48,88
Instal·lacions auditives	250,00
<b>Total</b>	<b>11.055,51</b>
Imprevistos 10% total	1.105,55

**Pressupost d'Execució Material 12.161,06 €**

## SITUACIÓ ACTUAL I PROPOSTA

### Planta baixa:

#### **Accés principal:**

L'accés al centre es realitza mitjançant un ressalt de 2cm d'altura. L'amplada de pas lliure de la porta és suficient, de 0,90m. La porta està sempre tancada, però hi ha un timbre situat a la porta, a una altura de 1,19m.

En la part exterior del recinte existeix un rètol identificatiu del centre cultural, sobre la façana de l'edifici però no molt a prop de la porta.

*Proposem arrodonir el ressalt de 2cm per facilitar l'accés.  
Recomanem posar el rètol més a prop de la porta i a l'altura dels ulls.*

#### **Accés secundari:**

Aquest accés roman sempre tancat. Té un ressalt a l'entrada de 3cm d'altura. L'amplada de pas és adequada.

*No proposem res ja que existeix una accés principal i ja intervenim sobre ell.*

#### **Recepció:**

Hi ha un mostrador de recepció a l'entrada que té una altura de 0,75m i un espai d'aproximació frontal adequat.

## FOTOS



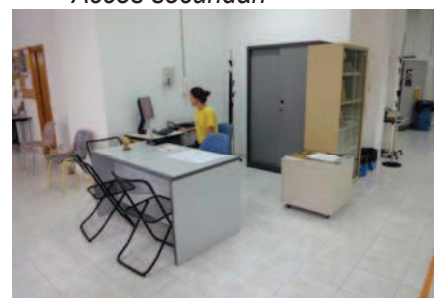
*Accés principal a l'edifici*



*Senyalització del centre*



*Accés secundari*



*Mostrador de recepció*

## SITUACIÓ ACTUAL I PROPOSTA

### Comunicació horitzontal:

Els espais dins el centre són amplis i permeten una mobilitat amb comoditat.

El mobiliari utilitzat són taules de 0,77m d'altura i cadires sense reposabraços.

Hi ha una cuina dins el centre on el mobiliari es troba a 0,90m d'altura.

Per accedir a una segona sala on es fan altres activitats esportives, els passadissos són amples permetent el lliure moviment.

Per accedir a la sala, la porta d'entrada és de doble fulla, cada una de les fulles té una amplada de pas de 0,71m. A la part exterior de la porta hi ha una rampa molt curta (0,20m) del 10%. La sala per fer activitats és molt ampla i tota a nivell.

*Proposem canviar la porta per una altra que tengui al menys una de les fulles 0,80m d'amplada de pas, recomanem una de 0,90m. Per evitar la pendent de la rampa just darrera de la porta de la sala d'activitats, proposem fer un replà darrera la porta per poder fer amb comoditat un cercle de 1,50m de diàmetre y acabar aquest replà després en rampa.*

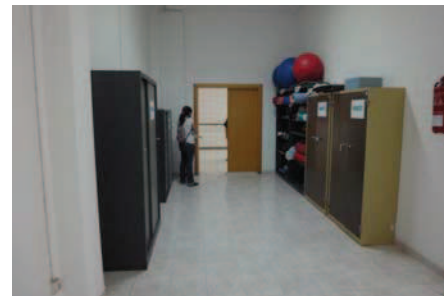
## FOTOS



*Sala d'activitats*



*Cuina*



*Passadís per accedir a sala*



*Sala d'activitats*

## SITUACIÓ ACTUAL I PROPOSTA

Per unir una sala amb l'altra hi ha una rampa que supera un desnivell de 0,17m. La llargaria de la rampa és de 2,28m. La pendent és de 9%, sense passamans.

*Proposem la instal·lació d'un doble passamà de disseny anatòmic a ambdós costats de la rampa.*

*Proposem senyalitzar la rampa a l'embarcament i desembarcament.*

Hi ha un altell on es guarda material en el que s'accedeix per una escala de 4 graons. L'estesa té un ample de 0,30m i l'altura del graó és de 0,18m. Els graons tenen bossell i a cap dels dos costats existeixen passamans de disseny anatòmic. L'escala no està senyalitzada.

*Proposem eliminar el bossell i col·locar almenys en el costat exterior un passamà. També es proposa identificar els embarcaments i els graons amb una banda rugosa i contrastada de color.*

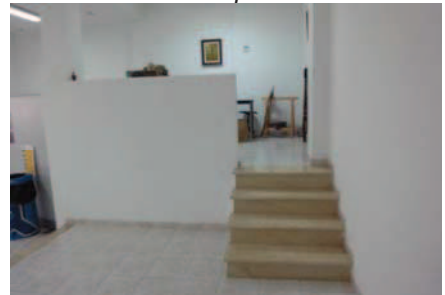
Tots els extintors estan situats a una altura de 1,70m del terra. Els comandaments d'aire acondicionat i baixada de persianes estan situats a una altura de 1,73m.

*Recomanem baixar l'extintor i el comandament de l'aire acondicionat a 1,40m d'altura com a màxim.*

## FOTOS



*Rampa*



*Accés a un altell*



*Situació d'extintors i comandaments d'aire acondicionat*

## SITUACIÓ ACTUAL I PROPOSTA

## FOTOS

**Serveis higiènics:**

Existeixen dos nuclis de serveis higiènics, un a l'entrada amb la cabina per a senyores no adaptada i un altre a la part posterior del recinte, amb la cabina per a senyors amb dimensions adaptades.

*Proposem col·locar una lletra "D" en relleu i braille a la porta d'entrada, sobre el mecanisme d'accionament de la porta, per indicar que el lavabo és el de "Dones".*

El serveis d'homes és una cabina de dimensions adaptades. La porta d'entrada té una amplada de pas de 0,87m. La porta s'obri cap a dins. L'altura del WC és de 0,54m. No hi ha a disposició timbré d'emergència. Les barres en els costats del WC estan a una altura de 0,83m i entre elles a 0,64m de distància. La porta s'obri cap a dins, si s'obris cap a defora a l'interior es podria inscriure un cercle de diàmetre de 1,50m.

*Proposem invertir la direcció d'obertura de la porta enlloc de cap a dins, cap a defora.*

*Proposem canviar la peça de WC per una que fes entre 0,45-0,50m d'altura. S'hauria de canviar la col·locació de les barres. Es col·locarà un timbre en el lloc de la transferència, dins el 0,80m més a prop de l'inodor i a una altura de 0,90m del terra.*

El rentamans no té peu inferior i està situat a una altura de 0,79m. El mirall està a una altura de 0,96m. La resta d'accessoris estan a una altura inferior a 1,40m. L'aixeta del lavamans és de rosca.

*Proposem baixar el mirall de manera que el cantell inferior estigui a 0,90m d'alçada.*

*Proposem canviar l'aixeta per una amb monocomandament.*

La senyalització de la cabina adaptada, es fa amb el símbol d'home i un dibuix molt petit d'una persona en cadira de rodes.

*Proposem instal·lar un cartell amb el símbol internacional d'accessibilitat al costat de la porta.*

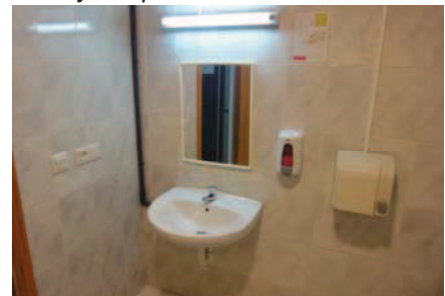
*Proposem col·locar una lletra "H" en relleu i braille a la porta d'entrada, sobre el mecanisme d'accionament de la porta, per indicar que el lavabo és el d'"Homes".*



*Interior bany de dones (no adaptat)*



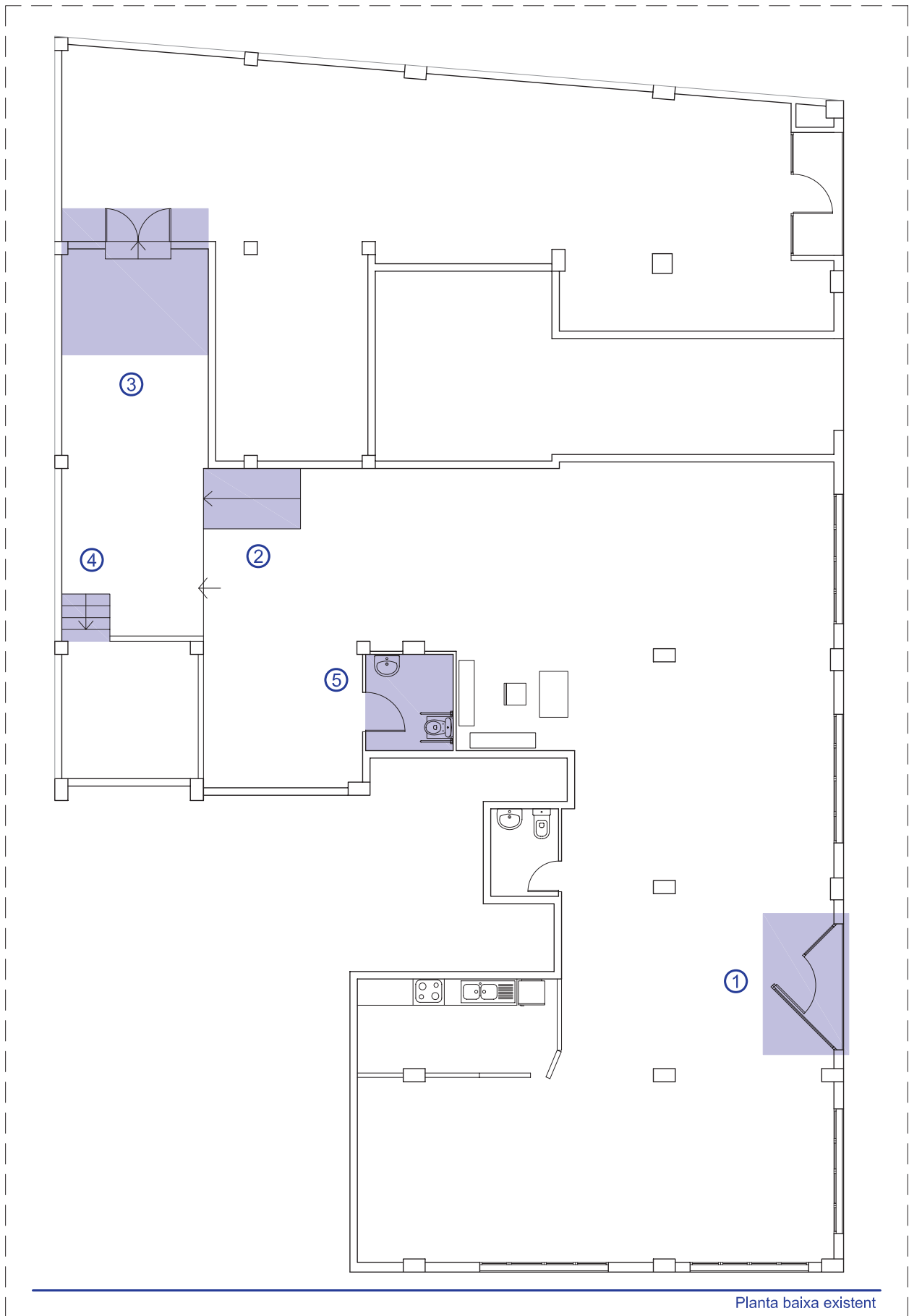
*Interior bany adaptat amb barres auxiliars*



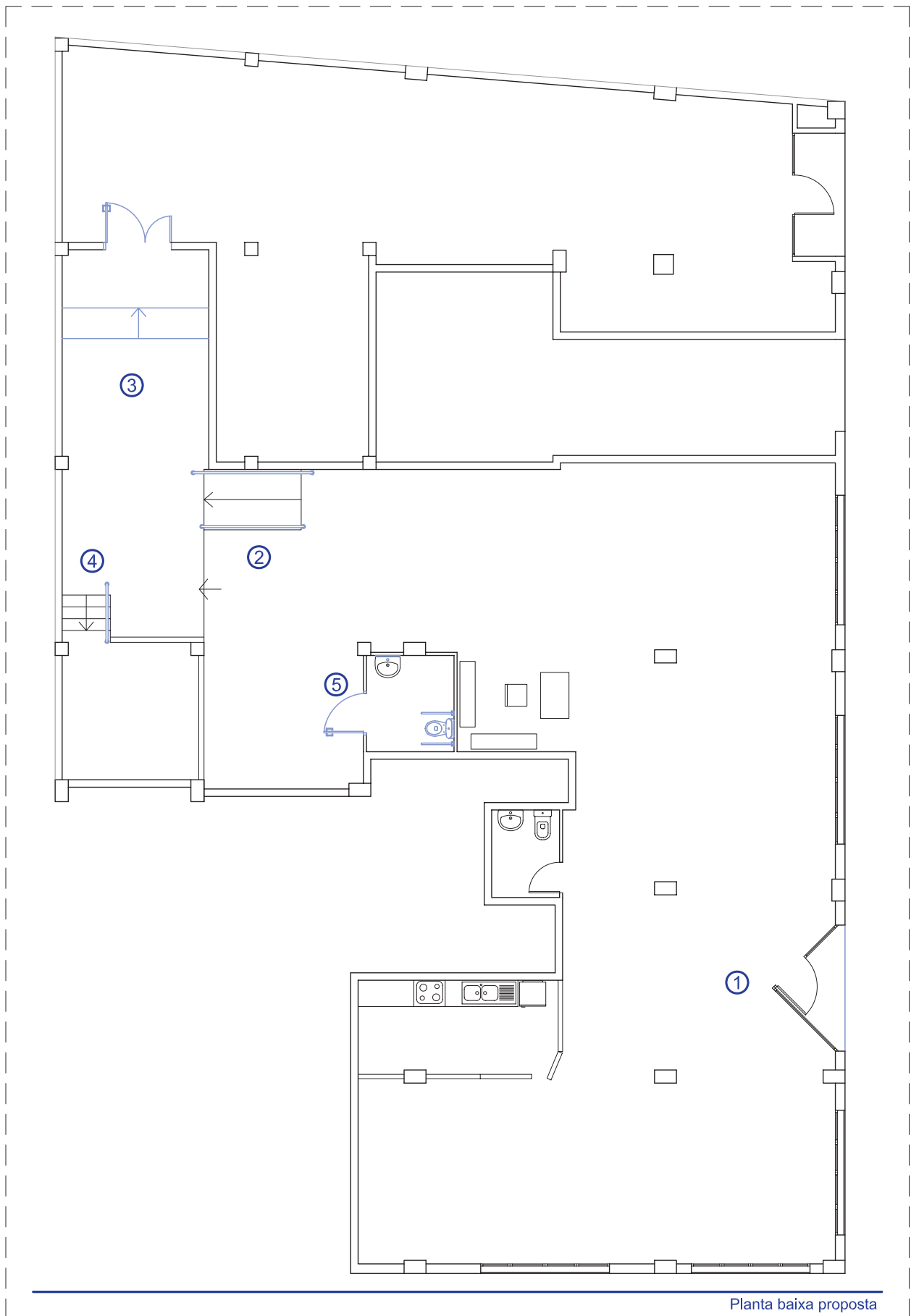
*Interior bany adaptat*



*Porta d'entrada cabina adaptada*

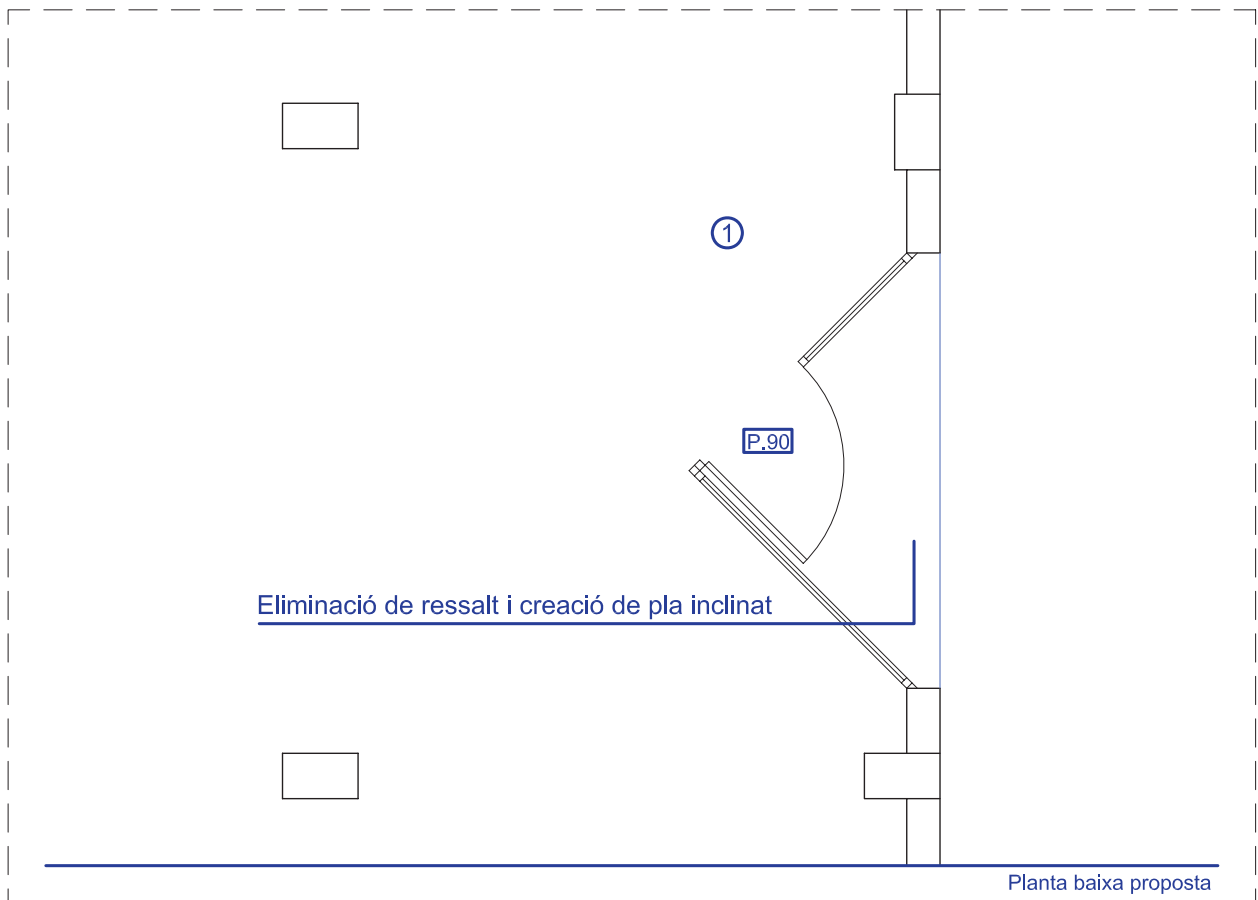
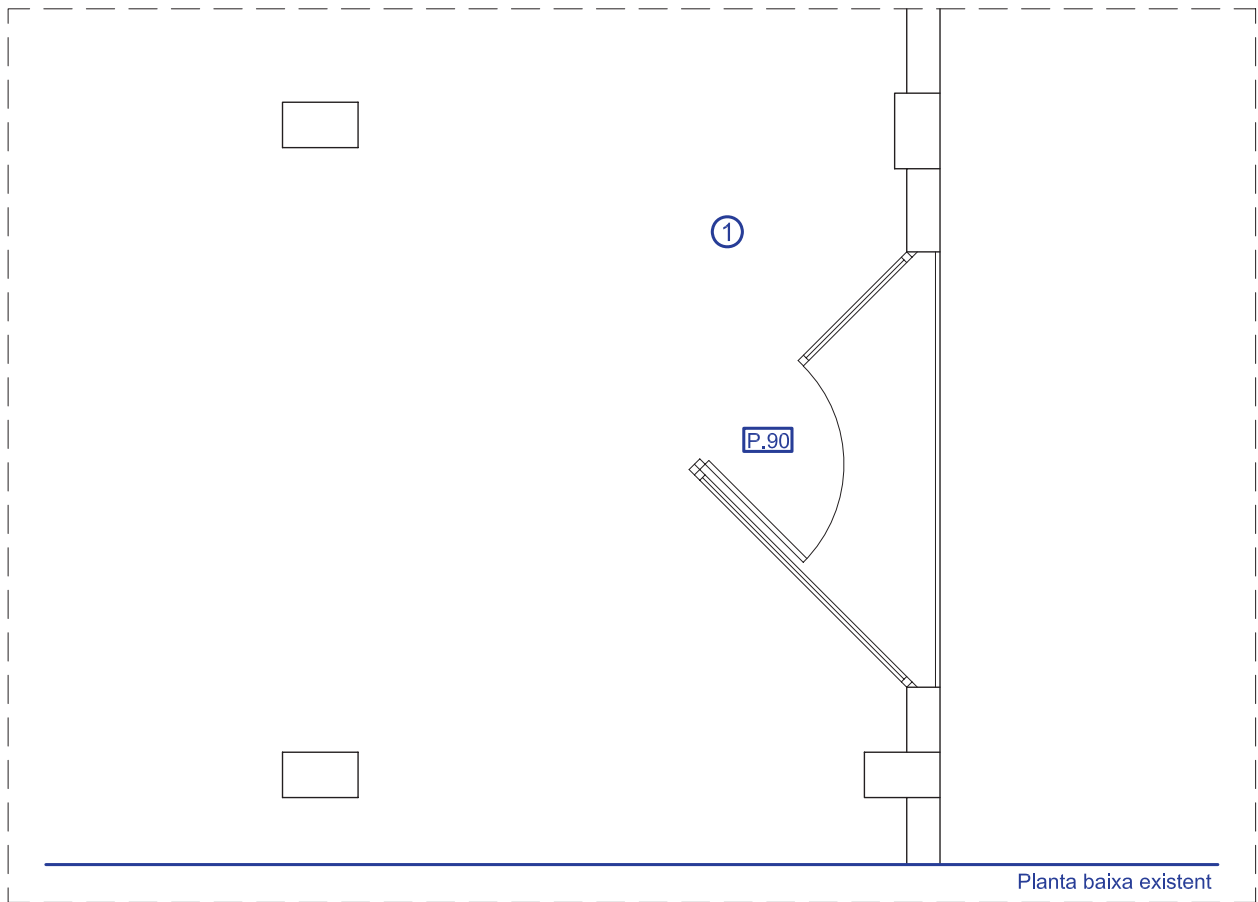


PALMA	SON OLIVA	9
Àmbits d'actuació	Plantes: Baixa	E: 1/125

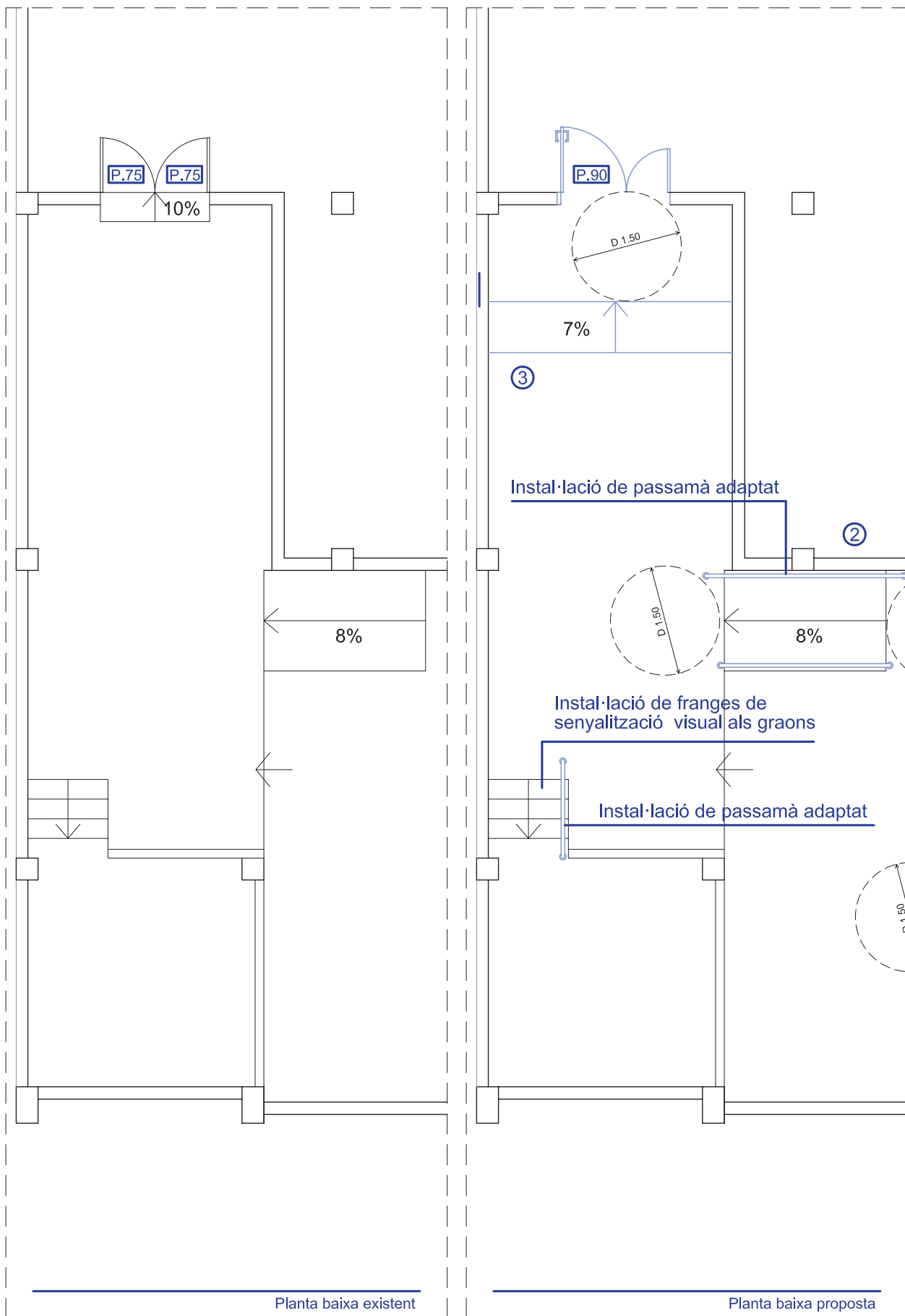


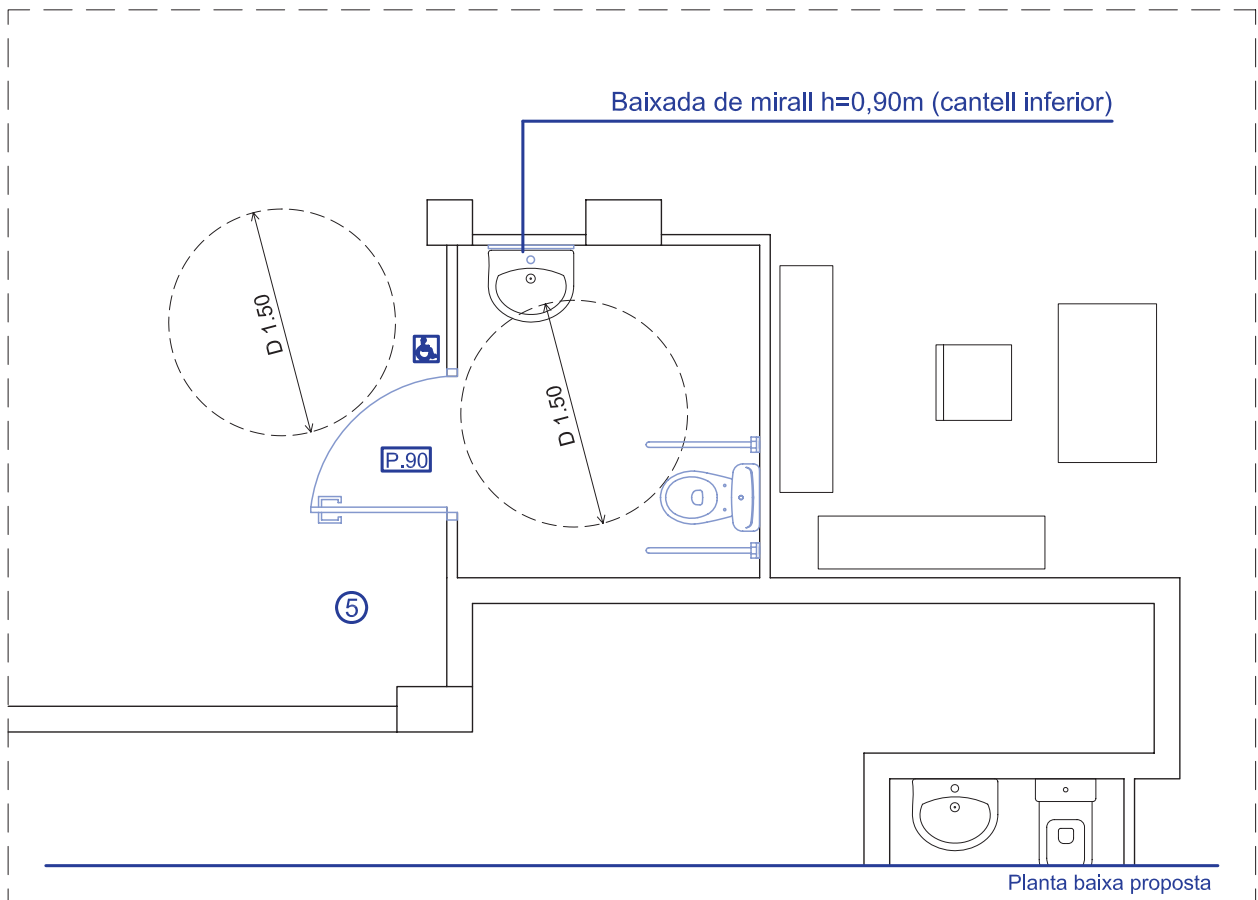
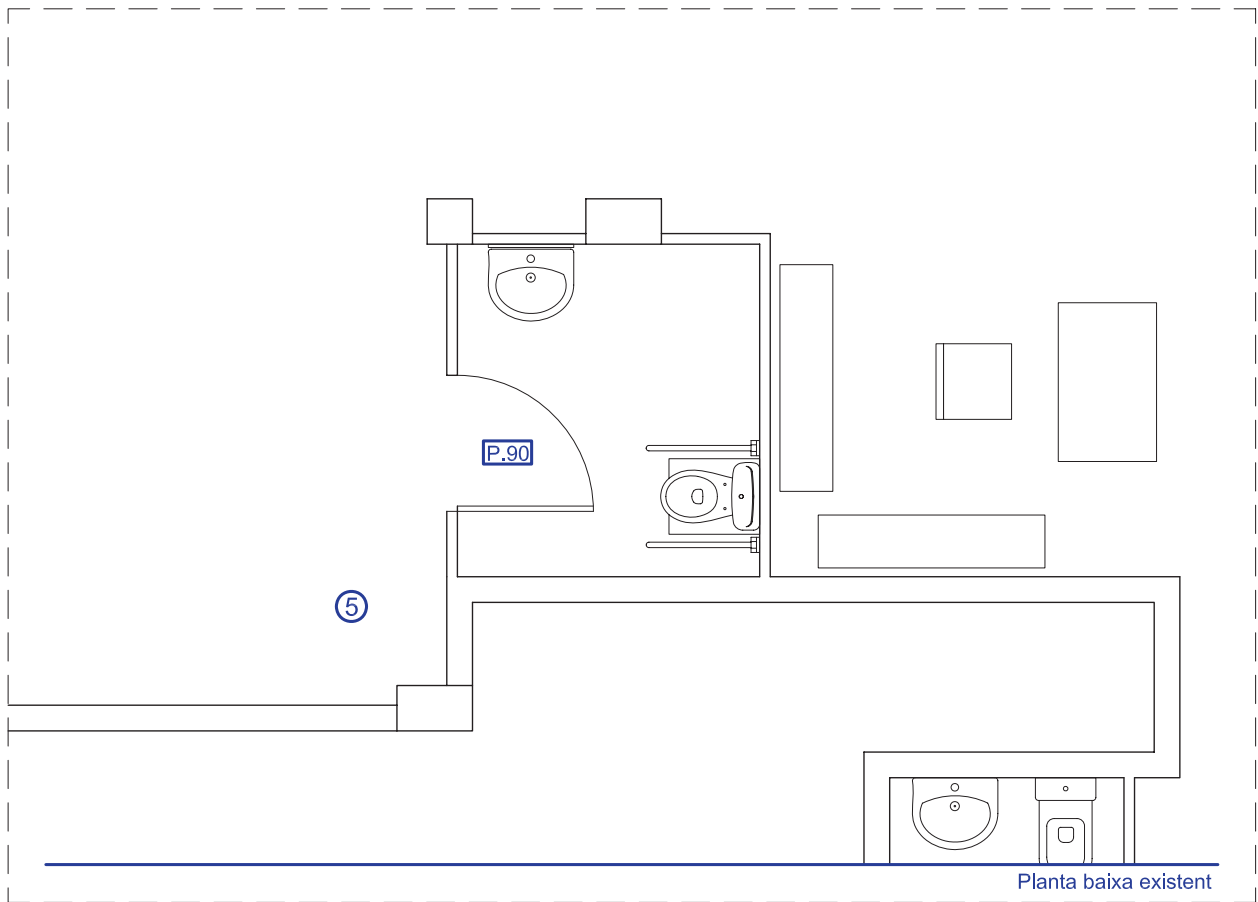
Planta baixa proposta

PALMA	SON OLIVA	9
Proposta general	Plantes: Baixa	E: 1/125









**VALORACIÓ****EDIFICI: SON OLIVA C. CULTURAL**

Aquests preus fan referència a la base de dades de preus estimatius d'elements d'intervenció per a l'elaboració de valoracions estimatives per a la supressió de barreres arquitectòniques en els equipaments públics municipals.

**Capítol 03 Rampes**

Codi	Descripció del concepte	Amid.	Preu partida	Total
			Eu.	Eu.
E.03.03	M2. de rampa a l'interior per desnivells de 10 - 50 cm., incloses les obres prèvies.	2,35	559,84	1.315,63
E.03.06	MI. de barana d'acer inoxidable per a rampa a l'interior.	8,88	223,94	1.988,56
E.03.14	MI. de eliminació de ressalt i creació de pla inclinat	2,88	180,60	520,13
<b>Total capítol 03</b>			<b>3.824,32 €</b>	

**Capítol 04 Replans**

Codi	Descripció del concepte	Amid.	Preu partida	Total
			Eu.	Eu.
E.04.05	M2. de replà a l'interior fins a 50 cm. d'altura, incloses les obres prèvies.	4,43	447,87	1.984,08
<b>Total capítol 04</b>			<b>1.984,08 €</b>	

**Capítol 05 Esglaons**

Codi	Descripció del concepte	Amid.	Preu partida	Total
			Eu.	Eu.
E.05.03	MI. de barana d'acer inoxidable per escales.	1,10	223,94	246,33
E.05.06	MI. enderroc de bossell d'esglaons existents.	4,40	32,48	142,93
E.05.08	MI. suministre i col·locació de franges rugoses a graó	2,20	39,50	86,90
<b>Total capítol 05</b>			<b>476,16 €</b>	

**Capítol 06 Senyalització tàctil**

Codi	Descripció del concepte	Amid.	Preu partida	Total
			Eu.	Eu.
E.06.02	MI. de senyalització tàctil a l'interior, inclosa la preparació.	8,21	55,98	459,63
E.06.03	MI. d'abuixardat d'esteses d'escala.	4,40	25,57	112,52
E.06.04	Un. de senyalització en Braille, imprès en làmina autoadhesiva en suport de vinil.	2,00	51,42	102,85
<b>Total capítol 06</b>			<b>675,00 €</b>	

## Capítol 07 Cambres Higieniques

Codi	Descripció del concepte	Amid.	Preu partida	Total
			Eu.	Eu.
E.07.20	Unitat de col.locació de barres per a lavabo adaptat.	1,00	373,23	373,23
E.07.21	Unitat de baixada inodor existent i col.locació aparell nou. Inclou les obres prèvies i les instal.lacions.	1,00	539,11	539,11
E.07.24	M2. Col.locació de mirall inclinat o recte.	1,00	73,82	73,82
E.07.28	Un. Lletra en relleu, de material plàstic, adherit directament en superfície.	2,00	20,73	41,47
E.07.29	Un. d'aixeta monocomandament. Totalment instal.lada i conexionada.	1,00	145,14	145,14
E.07.33	Unitat de substitució d'aparell sanitari existent	1,00	691,80	691,80
			<b>Total capítol 07</b>	<b>1.864,57 €</b>

## Capítol 08 Portes

Codi	Descripció del concepte	Amid.	Preu partida	Total
			Eu.	Eu.
E.08.08	Unitat de canvi de sentit de porta interior existent.	1,00	559,84	559,84
E.08.15	Unitat de supressió de porta existent. Inclou la col.locació i les obres prèvies.	1,00	335,91	335,91
E.08.17	Unitat de porta 90 cm. + fulla de dim. variable segons amplada. Inclou la col.locació i les obres prèvies.	1,00	1.036,75	1.036,75
			<b>Total capítol 08</b>	<b>1.932,49 €</b>

## Capítol 14 Senyalització visual

Codi	Descripció del concepte	Amid.	Preu partida	Total
			Eu.	Eu.
E.14.03	Un. Col.locació de símbol internacional en la porta dels serveis higiènic	1,00	48,88	48,88
			<b>Total capítol 14</b>	<b>48,88 €</b>

## Capítol 16 Instal·lacions auditives

Codi	Descripció del concepte	Amid.	Preu partida	Total
			Eu.	Eu.
E.16.05	Unitat de timbre bany. Inclosa instal.lació	1,00	250,00	250,00
			<b>Total capítol 16</b>	<b>250,00 €</b>