

IDENTIFICACIÓ

Ús **Administratiu**
 N° de Plantes **P. Baixa + PE + P1 + P2 + P3**
 Adreça **Almudaina, 7 A**
 Municipi **Palma**



DIAGNÒSTIC

Accessible Parc. Accessible Practicable No accessible
 Altres: Edifici derruït En obres Tancat

GRAU INTERVENCIÓ

Nivell 1 (0-10.000€)
 Nivell 2 (10.000-100.000€)
 Nivell 3 (100.000-1.000.000€)
 Nivell 4 (No valorats)

SITUACIÓ ACTUAL

Can Oms està situat al Carrer Almudaina, devora l'edifici Can Bordils i darrera l'edifici de Cort.
 L'anàlisi s'ha realitzat a partir de la visita a les instal·lacions i a partir dels plànols cedits per l'Ajuntament.
 L'edifici es desenvolupa en planta baixa, planta entresòl, planta primera, planta segona i planta tercera.

Planta baixa:

En planta baixa únicament existeix l'accés a l'edifici i el vestíbul.

Planta entresòl:

En aquesta planta existeix el Departament Coordinador de Biblioteques, una zona de descans, els serveis higiènics i una cabina adaptada.

Planta primera:

En aquesta planta hi ha els despatxos de la Regidoria de l'Àrea Delegada i el Dep. de Música i Arts Escèniques.

Planta segona:

En aquesta planta es troba el Servei d'Assessorament Lingüístic.

Planta tercera:

En aquesta planta està el Cronista de la Ciutat, el Negociat de Cultura, el Departament de Joventut i serveis higiènics.

Comunicació vertical:

La comunicació vertical es realitza a través d'escales i d'un ascensor.

VALORACIÓ

Eu.

Pavimentació	134,36
Total	134,36
Imprevistos 10% total	13,44

Pressupost d'Execució Material	147,80 €
---------------------------------------	-----------------

SITUACIÓ ACTUAL I PROPOSTA

Planta baixa:

Accés:

En la part exterior de l'edifici existeix un rètol identificatiu. L'accés a l'edifici es realitza completament a nivell, gràcies a una petita pendent. La porta de ferro de l'entrada està formada per dues fulles abatibles que permeten una amplada de pas lliure suficient. Aquesta porta reman oberta durant l'horari d'atenció en el públic.

No proposem res a l'accés per estar tot correcte.

Vestíbul i zona de recepció:

Una vegada passada la porta principal, dins el pati, hi ha una porta que permet accedir directament a l'edifici. Aquesta porta té una amplada de pas de més de 0,80m. Per obrir la porta basta premar-la lleugerament i gràcies a l'ajuda d'un motor instal·lat a la porta, aquesta s'obri automàticament. A la part interior, la porta té una ansa en horitzontal i una altra en vertical per facilitar la seva obertura a qualsevol persona.

Hi ha una estora a l'entrada que no està subjecta.

El primer contacte que es fa amb l'usuari es fa a la zona de recepció. Allà hi ha un mostrador principal que es troba a una altura de 1,05m i a l'enfront d'aquest hi ha un altre que s'utilitza també com a mostrador de recepció a una altura de 0,70m per facilitar l'apropament. Ambdues taules disposen de bucle magnètic per millorar la comunicació amb les persones usuàries d'audífon.

Proposem només subjectar al terra l'estora del vestíbul a l'exterior de l'entrada a la zona de recepció, per evitar caigudes. La resta està correcte.

Carteleria:

A l'exterior de l'ascensor, a cada una de les plantes, existeix un plànol en relleu i en braille per orientar-se a cada una de les plantes.

Els cartells identificatius de les sales i despatxos de totes les plantes són tots uniformes: color contrastat text i fons. Per facilitar l'orientació, s'ha col·locat, a algunes estàncies, un cartell amb un icone en relleu i braille, que representa a cada cas, mitjançant un dibuix, a què es dedica el departament en qüestió. Aquest icone està també en relleu i braille.

Una vegada dins l'edifici, existeix, just a l'entrada, un directori general que informa de tots els serveis existents a l'edifici. Aquest directori apareix amb lletres grans i ben contrastades i també està disponible en relleu i braille. A l'entrada hi ha també un plànol en relleu i braille de la planta baixa que ajuda a l'orientació en aquesta planta.

No proposem fer res.

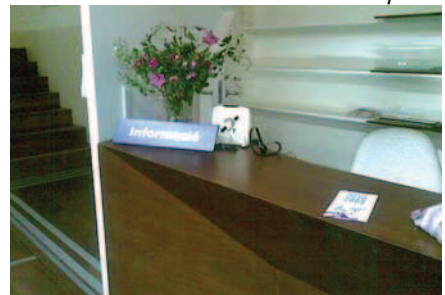
FOTOS



Porta d'accés a l'edifici



Porta d'accés a la zona de recepció



Mostrador de recepció principal



Mostrador de recepció alternatiu



Detall de carteleria tipus

SITUACIÓ ACTUAL I PROPOSTA

Comunicació horitzontal (planta baixa):

A la planta baixa no existeix cap desnivell ni esglaó aïllat que dificulti la circulació.

A la zona de recepció hi ha una cinta marcada el terra que serveix de guia per desplaçar-se per la planta a totes les persones, incloses les persones amb discapacitat visual que es desplacen amb bastó. Aquesta guia o línia de desplaçament uneix l'entrada amb la recepció, l'escala i l'ascensor.

No proposem res més per està tot correcte.

Comunicació horitzontal (planta entresòl):

A la planta entresòl no existeix cap desnivell ni esglaó aïllat que dificulti la circulació. En aquesta planta es troba el Departament de Coordinació de Biblioteques i la Directora General de Política Lingüística. També es troben els serveis higiènics, juntament amb la cabina adaptada, una sala de reunions i una zona de descans per prendre cafès i begudes.

El mobiliari està adequadament distribuït el que facilita la mobilitat per la planta. Els mecanismes d'obertura de les portes dels despatxos són també adequats.

No proposem res més per està tot correcte.

Comunicació horitzontal (planta primera):

A la planta primera no existeix cap desnivell ni esglaó aïllat que dificulti la circulació. En aquesta planta es troba la Regidoria de l'Àrea Delegada i el Dep. de Música i Arts Escèniques.

El mobiliari està adequadament distribuït el que facilita la mobilitat per la planta. Els mecanismes d'obertura de les portes dels despatxos són també adequats.

No proposem res més per està tot correcte.

Comunicació horitzontal (planta segona):

A la planta segona no existeix cap desnivell ni esglaó aïllat que dificulti la circulació. En aquesta planta es troba el Servei d'Assessorament Lingüístic.

El mobiliari està adequadament distribuït el que facilita la mobilitat per la planta. Els mecanismes d'obertura de les portes dels despatxos són també adequats.

No proposem res més per està tot correcte.

FOTOS



Senyalització i orientació a l'edifici



Detall banda d'encaminament planta baixa



Entrada planta entresòl



Sala de planta primera

SITUACIÓ ACTUAL I PROPOSTA

Comunicació horitzontal (planta tercera):

A la planta tercera no existeix cap desnivell ni esglaió aïllat que dificulti la circulació. En aquesta planta es troba el Negociat de Cultura, el Departament de Joventut, el Cronista de la Ciutat i els serveis higiènics.

El mobiliari està adequadament distribuït el que facilita la mobilitat per la planta. Els mecanismes d'obertura de les portes dels despatxos són també adequats.

No proposem res més per està tot correcte.

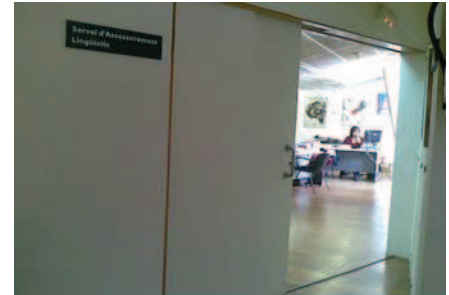
Serveis higiènics:

Existeixen dos nuclis de serveis higiènics, un a planta entresòl, amb un bany per homes i un altre per dones, no adaptats, i una cabina adaptada separada d'aquests; i un altre nucli a planta tercera, amb un bany per homes i un altre per homes, cap del dos adaptats.

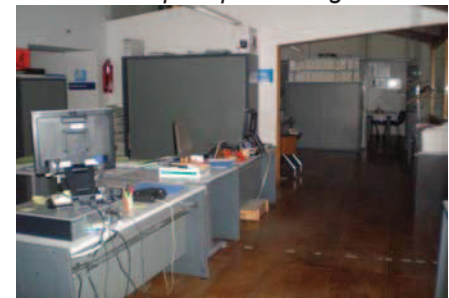
Tots els serveis estan senyalitzats amb cartells de gran contrast visual i en braille i relleu i a damunt el mecanisme d'obertura de la porta hi ha una lletra "D" o "H" per indicar el gènere del bany. La cabina adaptada està senyalitzada amb un cartell en braille i relleu i bon contrast visual i la porta d'accés, és corredera i permet una amplada de pas lliure de 0,80m. A l'interior es pot inscriure un cercle de diàmetre de 1,50m, l'inodor té barres auxiliars correctament disposades i suficient espai d'apropament lateral, i el rentamans no té peu inferior i està situat a una altura adequada com el mirall.

No proposam res per està tot correcte.

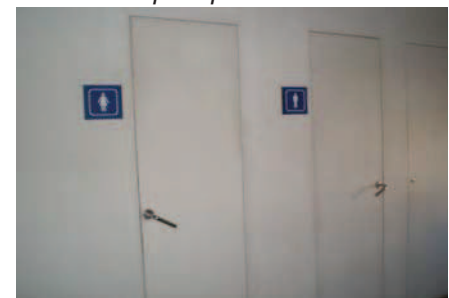
FOTOS



Entrada despatx planta segona



Interior despatx planta tercera



Banys no adaptats de tercera planta



Cabina adaptada a tercera planta

SITUACIÓ ACTUAL I PROPOSTA

Comunicació vertical:

La comunicació vertical de l'edifici es realitza a través d'escals o d'un ascensor. Existeix una única escala i un únic ascensor d'ús públic, que permet accedir a totes les plantes.

Escala:

L'escala està formada per trams que no superen els 12 graons seguits. Aquests són continus i no presenten bossell. L'altura del graó i de l'estesa són adequats. Els graons i els embarcaments de l'escala estan senyalitzats visualment i amb una textura diferenciada.

Únicament existeix un passamà a un dels costats.

A damunt el passamà, a la seva part posterior, s'indica en lletra gran i contrastada i en relleu i braille, la planta en la que un es troba.

No proposam la instal·lació d'un segon passamà per què l'amplada de l'escala i les mesures de seguretat en cas d'evacuació no ho permeten.

Ascensor:

L'ascensor és de doble embarcament. L'ascensor té les dimensions interiors mínimes per considerar-ho accessible. La porta permet una amplada de pas lliure de 0,80m.

Les botoneres interiors tenen els nombres amb bon contrast de color, en relleu i en braille. Les indicacions de les plantes són en veu i per escrit en nombres de mida grossa i visualment en contrast amb el fons.

L'ascensor està provist de bucle magnètic.

La veu de dins l'ascensor falla a alguna de les plantes.

Simplement recomanem que un tècnic de l'empresa d'ascensors vagi i ho reperi.

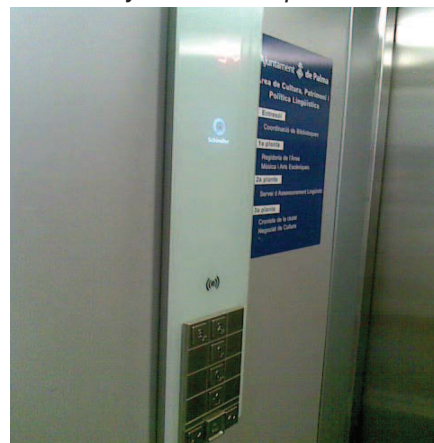
FOTOS



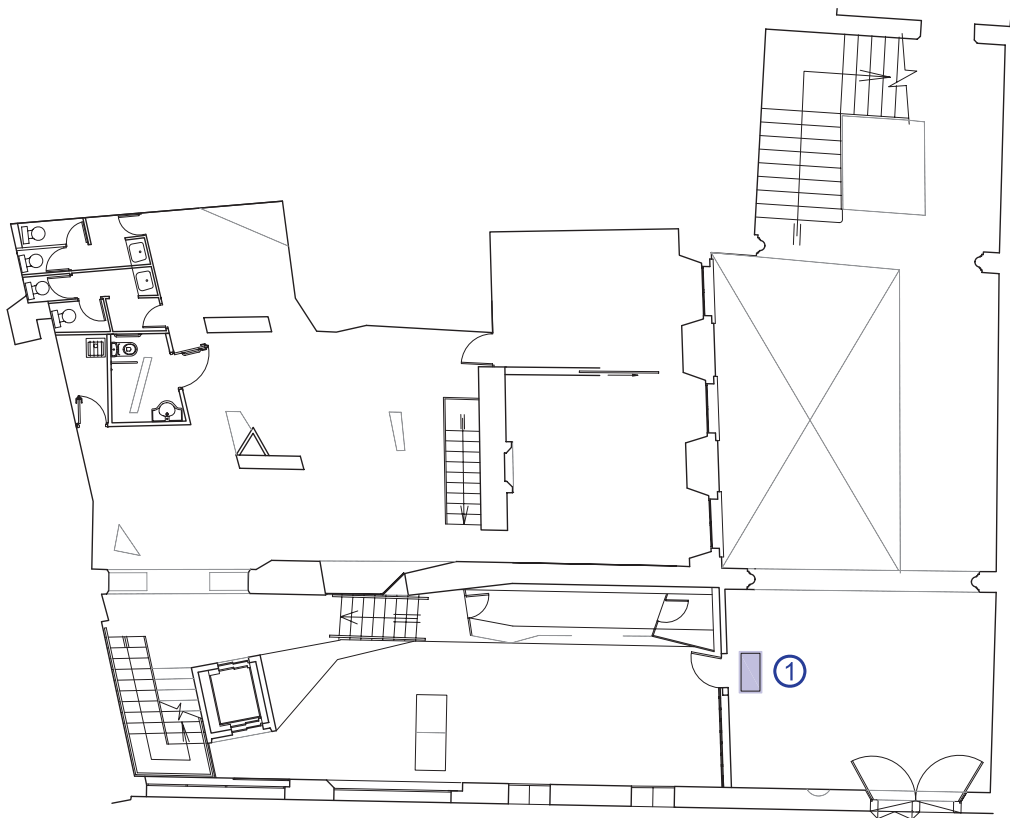
Detall de senyalització de l'escala



Detall de la senyalització del passamà



Detall de l'interior de l'ascensor



Planta baixa existent

PALMA

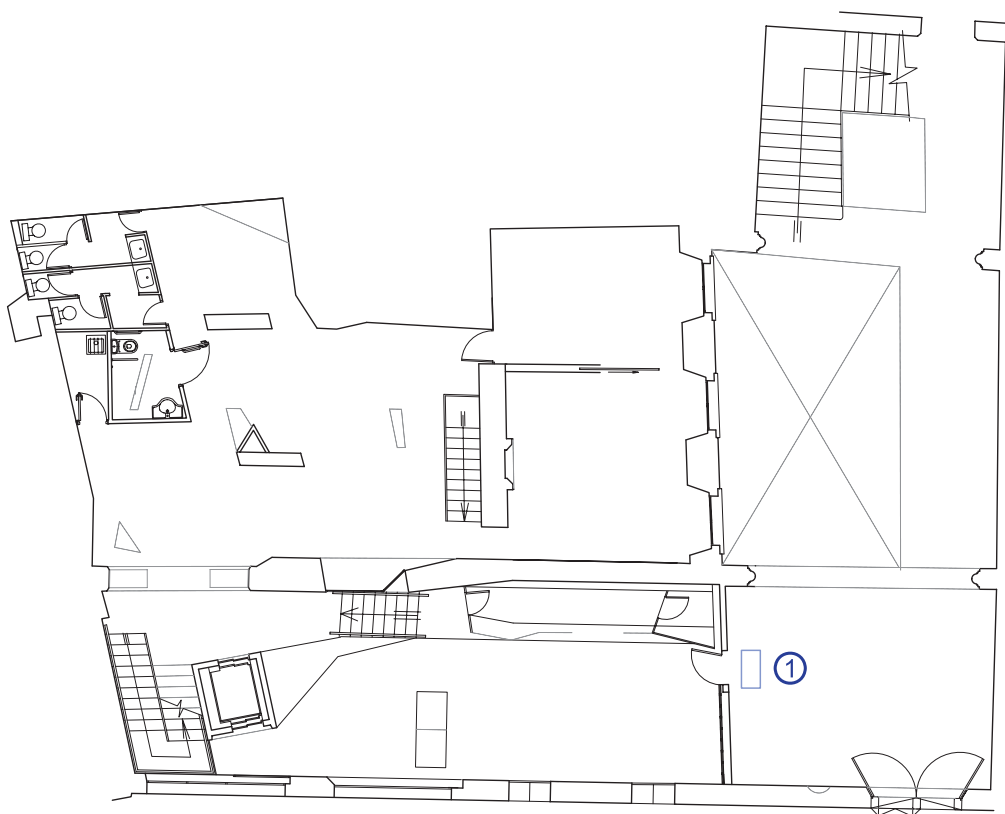
CAN OMS

5

Àmbits d'actuació

Plantes: Baixa

E: 1/200



Planta baixa proposta

PALMA

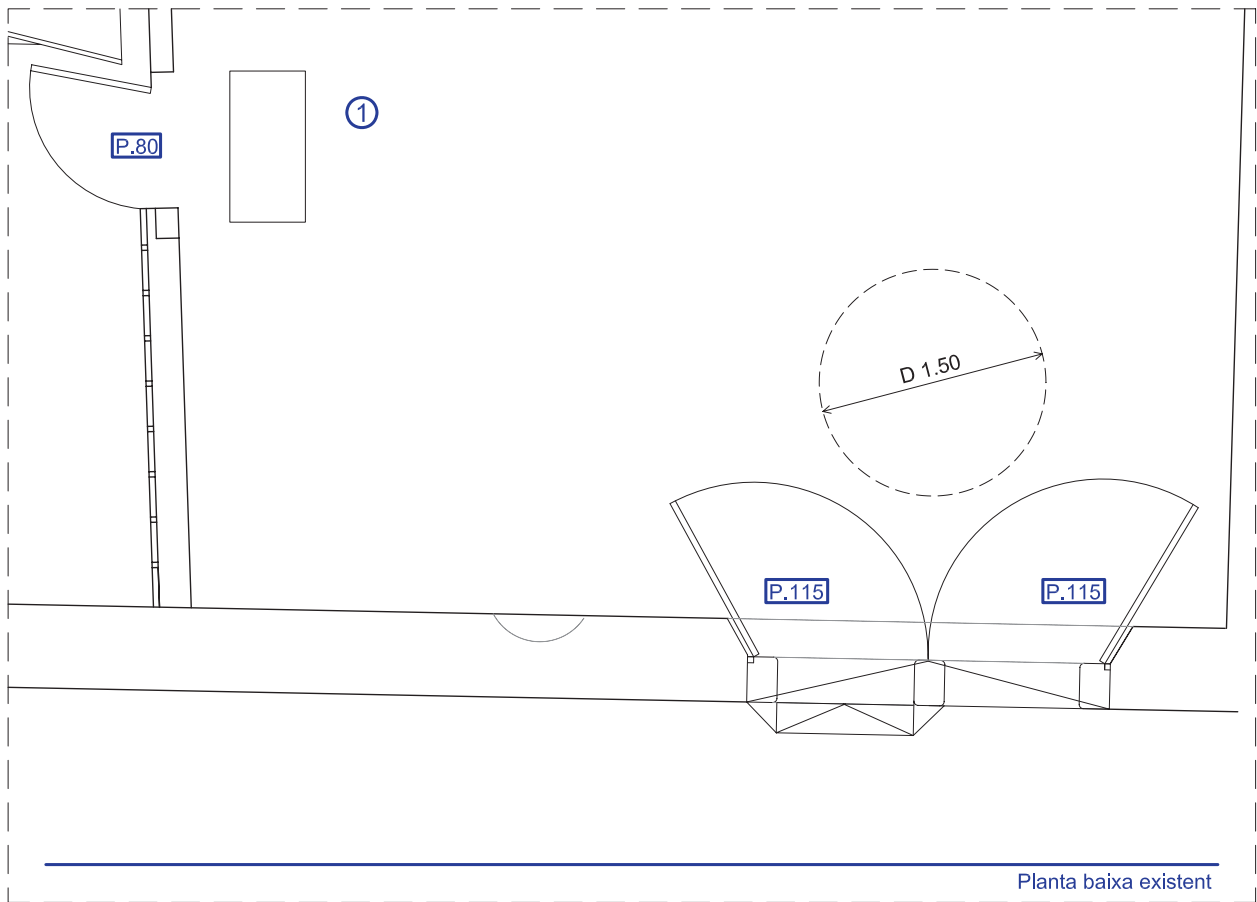
CAN OMS

5

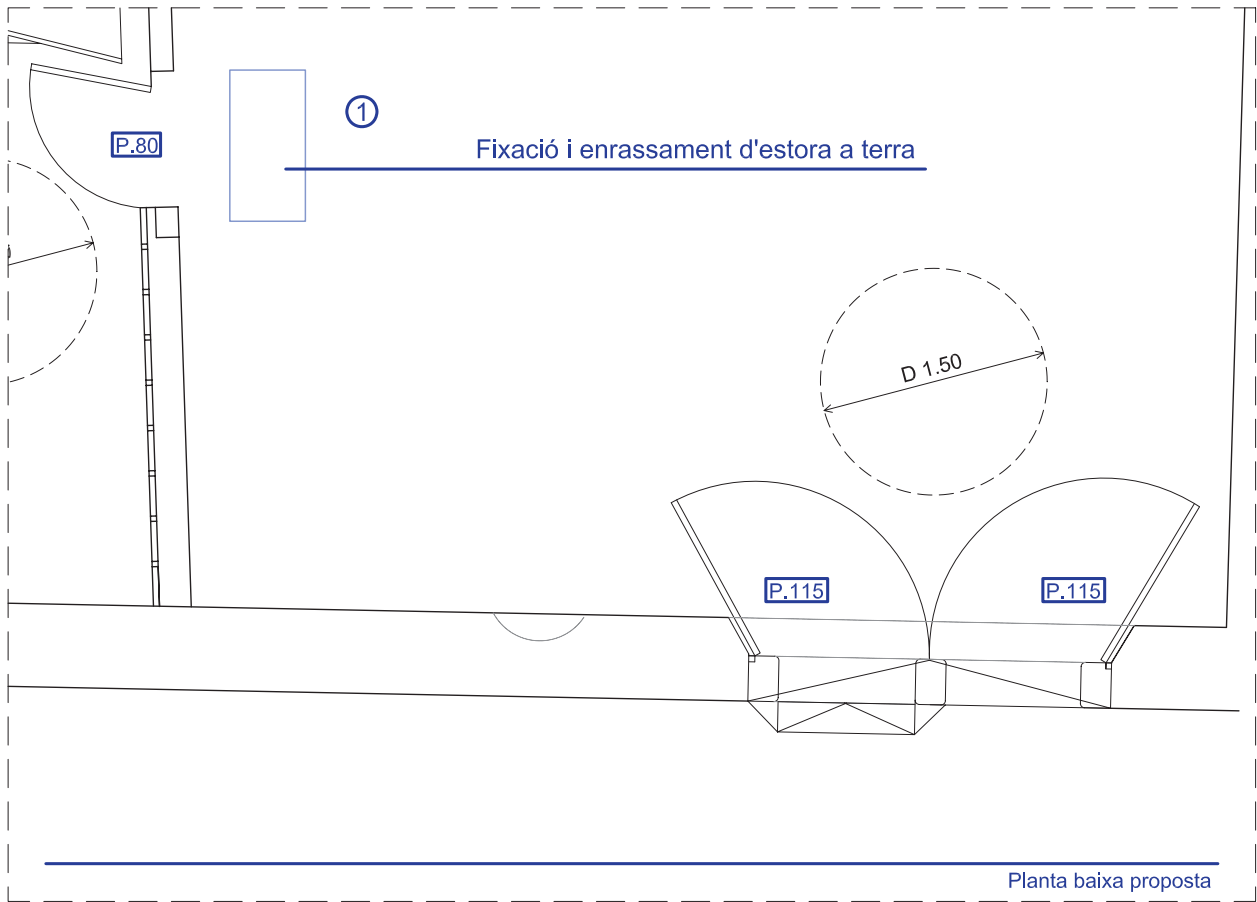
Proposta general

Plantes: Baixa

E: 1/200



Planta baixa existent



Planta baixa proposta

PALMA	CAN OMS	5
Existent i proposta 1	Planta: Baixa	E: 1/50

Aquests preus fan referència a la base de dades de preus estimatius d'elements d'intervenció per a l'elaboració de valoracions estimatives per a la supressió de barreres arquitectòniques en els equipaments públics municipals.

Capítol 09 Pavimentació

Codi	Descripció del concepte	Amid.	Preu partida	Total
			Eu.	Eu.
E.09.02	M2. d'estora de 100% poliamida amb base de pvc impermeabilitzable, inclosa la col·locació.	1,00	134,36	134,36
Total capítol 09			134,36 €	